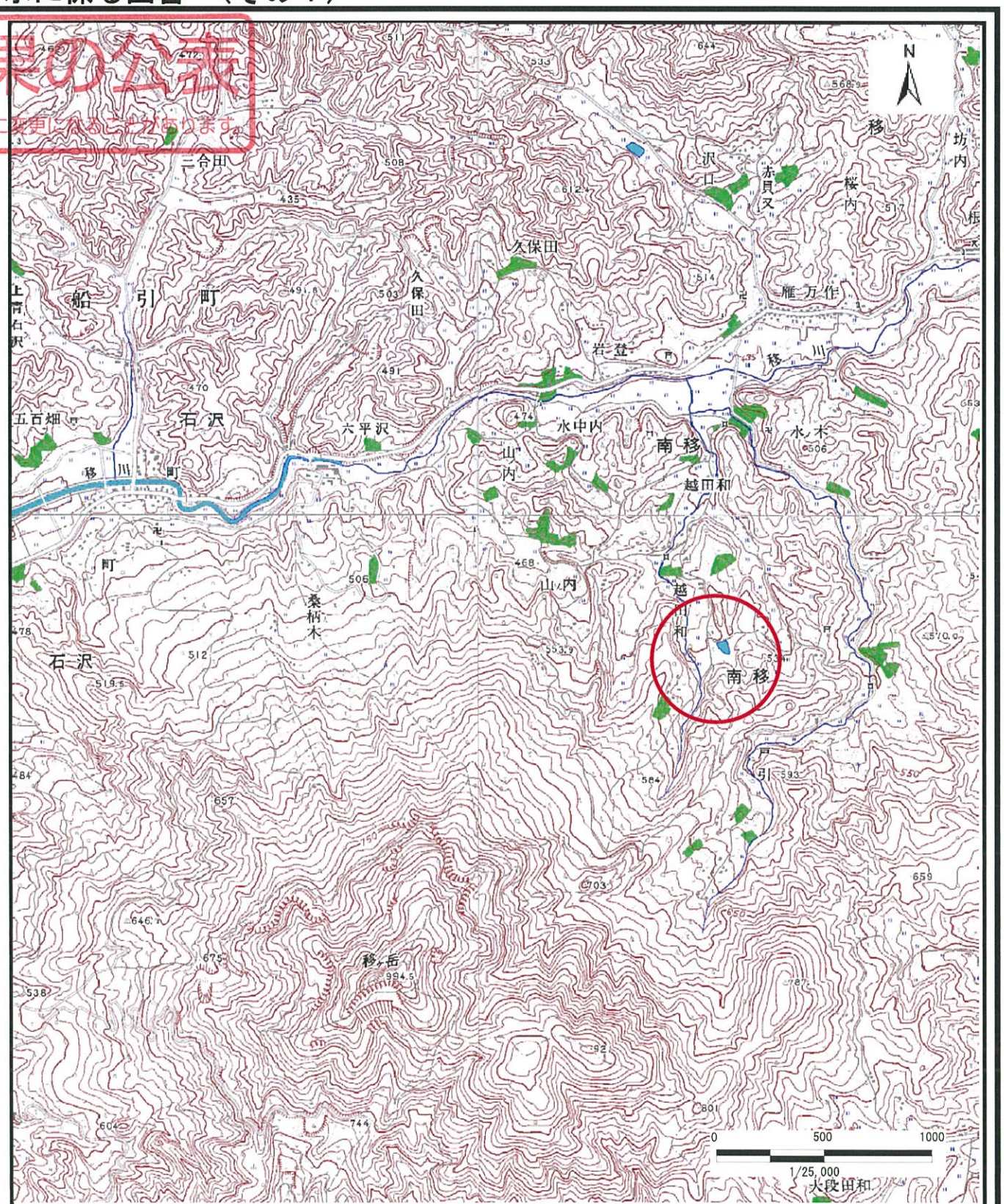


土砂災害警戒区域等の指定の公示に係る図書（その1）

基礎調査結果の公表
 ※この公表図書は予定図のみ、指定時に変更になることがあります。



(1/200,000)



(1/25,000)

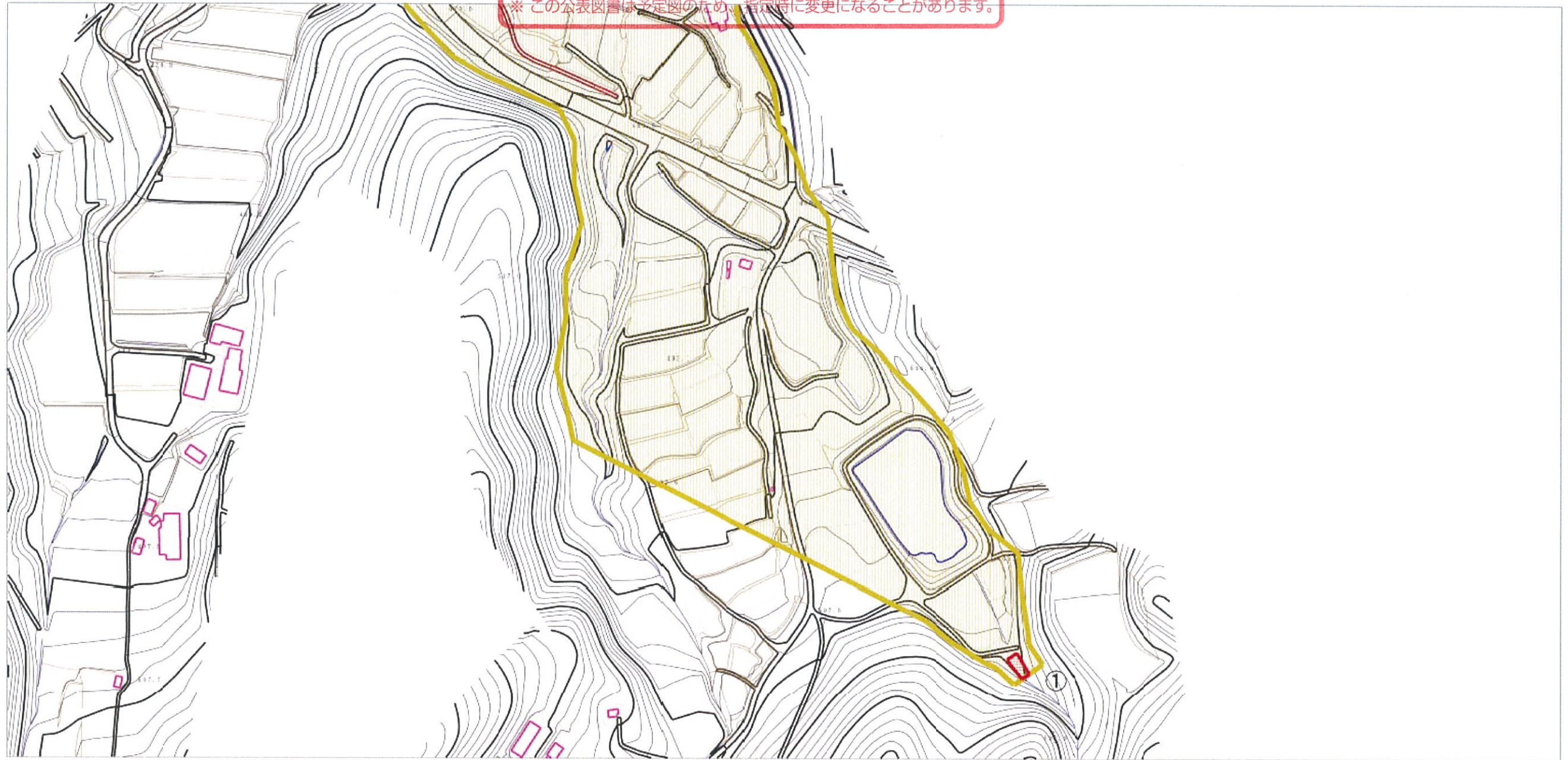
様式-1 (土)
 土砂災害警戒区域・土砂災害特別警戒区域 位置図

自然現象の種類	土石流
溪流番号	20527B0021
溪流名	越田和2
所在地	福島県田村市船引町南移字越田和

この地図は、国土地理院長の承認を得て、同院発行の 1/200,000 地勢図、1/25,000 地形図を複製したものです。（承認番号 平 20 東複第 115 号）

基礎調査結果の公表

※ この公表図書は予定図のため、指定時に変更になることがあります。



0 1 × 100m

様式-2(土)

土砂災害警戒区域・土砂災害特別警戒区域
区域図

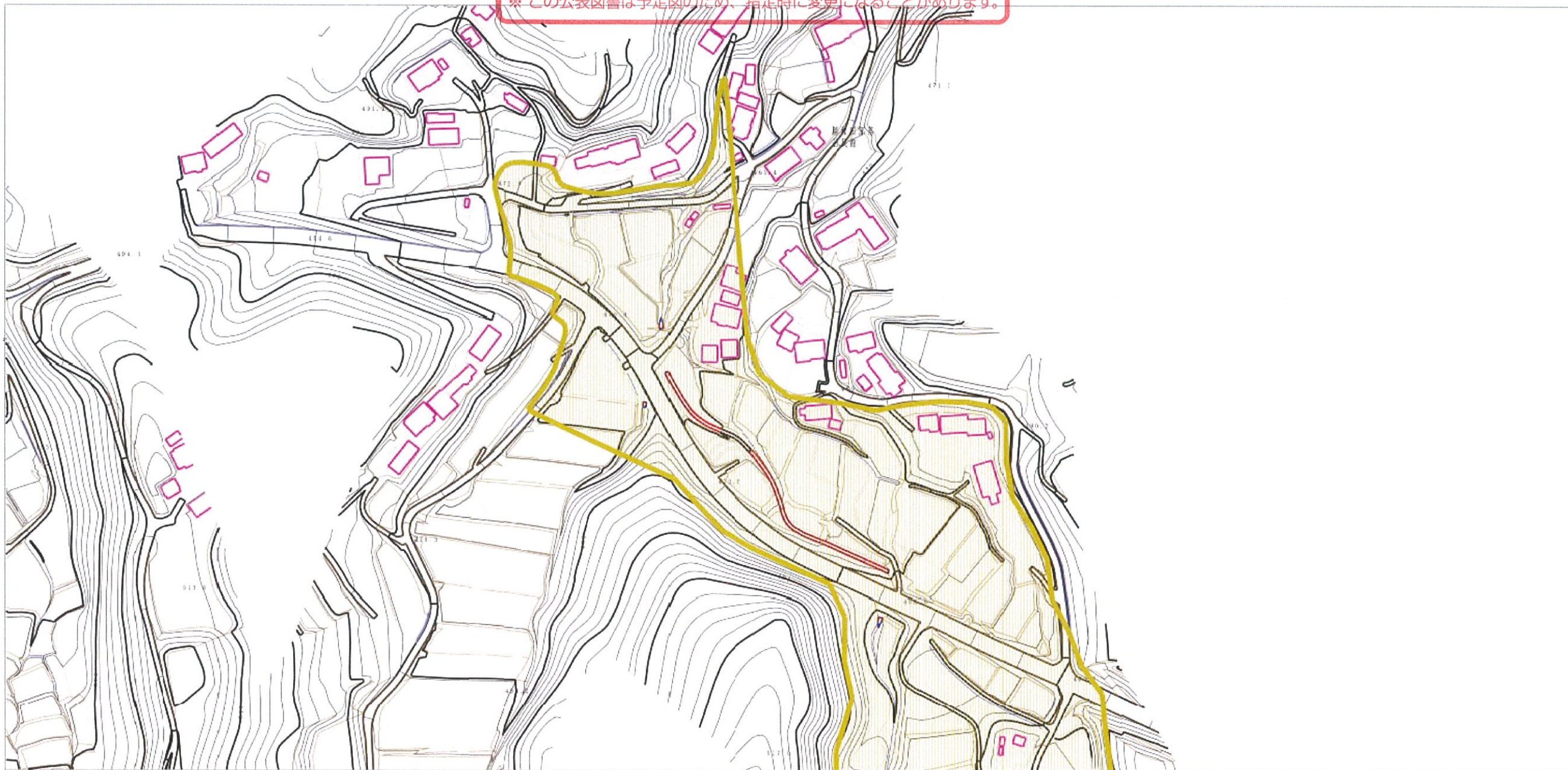
土砂災害警戒区域 (土砂災害防止法第3条の基準に該当する区域)	
土砂災害特別警戒区域 (土砂災害防止法第3条の基準に該当する区域)	
土砂災害警戒区域 (土砂災害防止法第3条の基準に該当する区域)	
上記以外の区域	

N
縮尺 1:2,500

自然現象の種類	土石流	溪流番号	20527B0021
告示番号		溪流名	越田和2
告示年月日		所在地	福島県田村市 船引町南移字越田和

基礎調査結果の公表

※ この公表図書は予定図のため、指定時に変更になることがあります。



0 1 × 100m

様式-2(土) 土砂災害警戒区域・土砂災害特別警戒区域 区域図	土砂災害警戒区域 (土砂災害防止法第2条の3に基づき指定する区域)		N 縮尺 1:2,500	自然現象 の種類	土石流	溪流番号	20527B0021
	土砂災害特別 警戒区域 (土砂災害防止法第2条の4に基づき指定する区域)			告示番号		溪流名	越田和2
	土砂災害 警戒区域 (土砂災害防止法第2条の2に基づき指定する区域)			告示年月日		所在地	福島県田村市 船引町南移字越田和