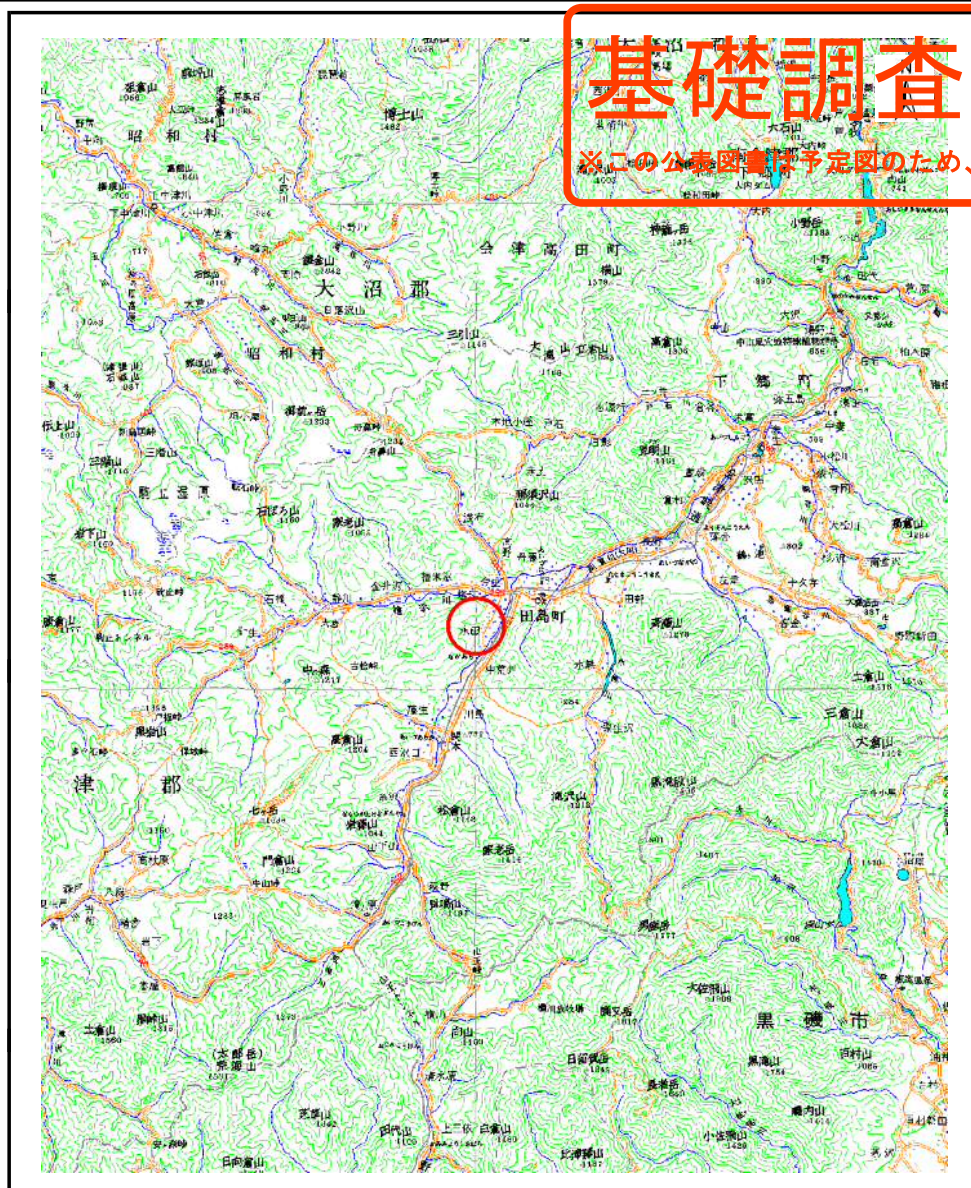
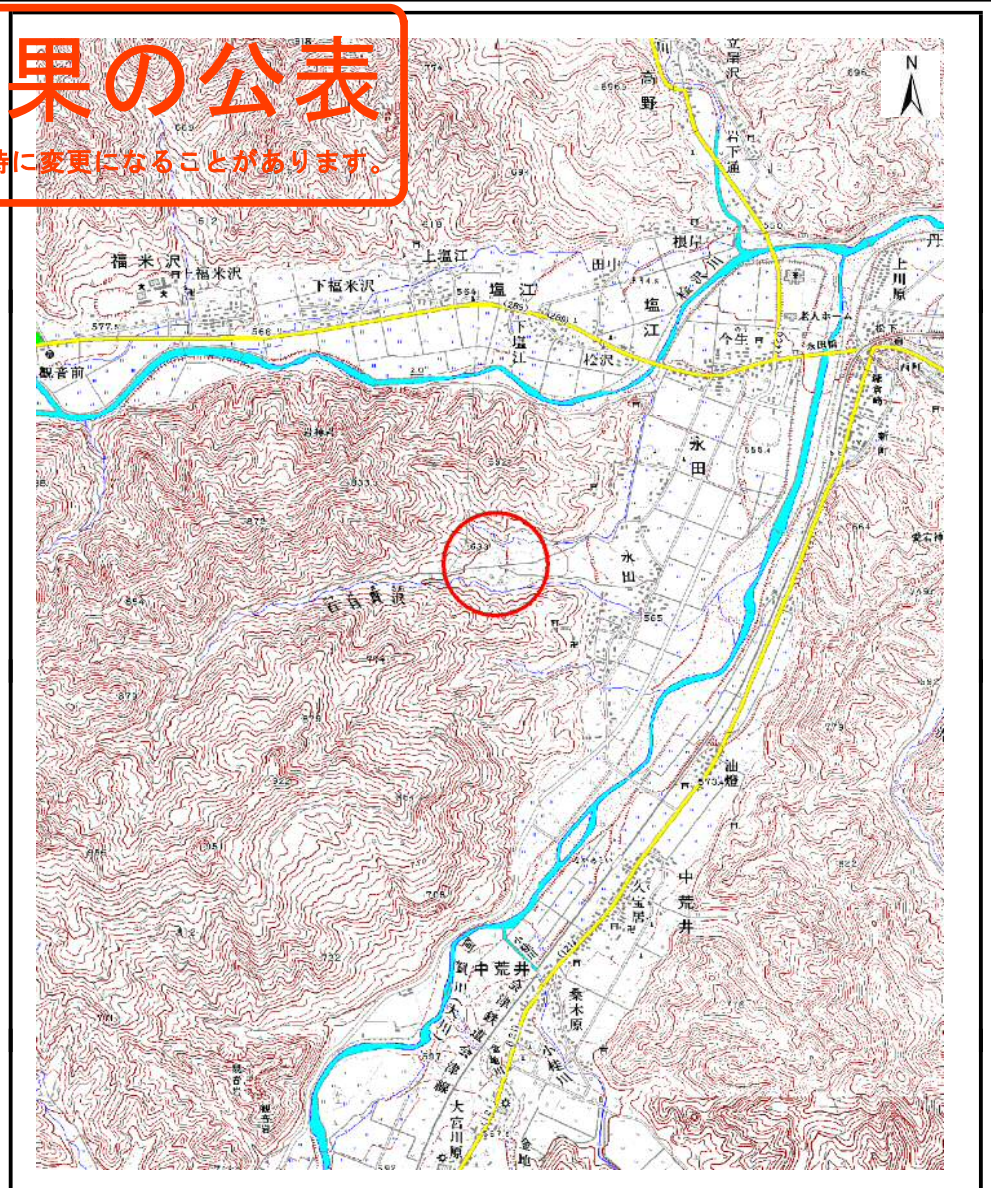


# 基礎調査結果の公表

※この公表図書は予定図のため、指定時に変更になることがあります。



(1/200,000)



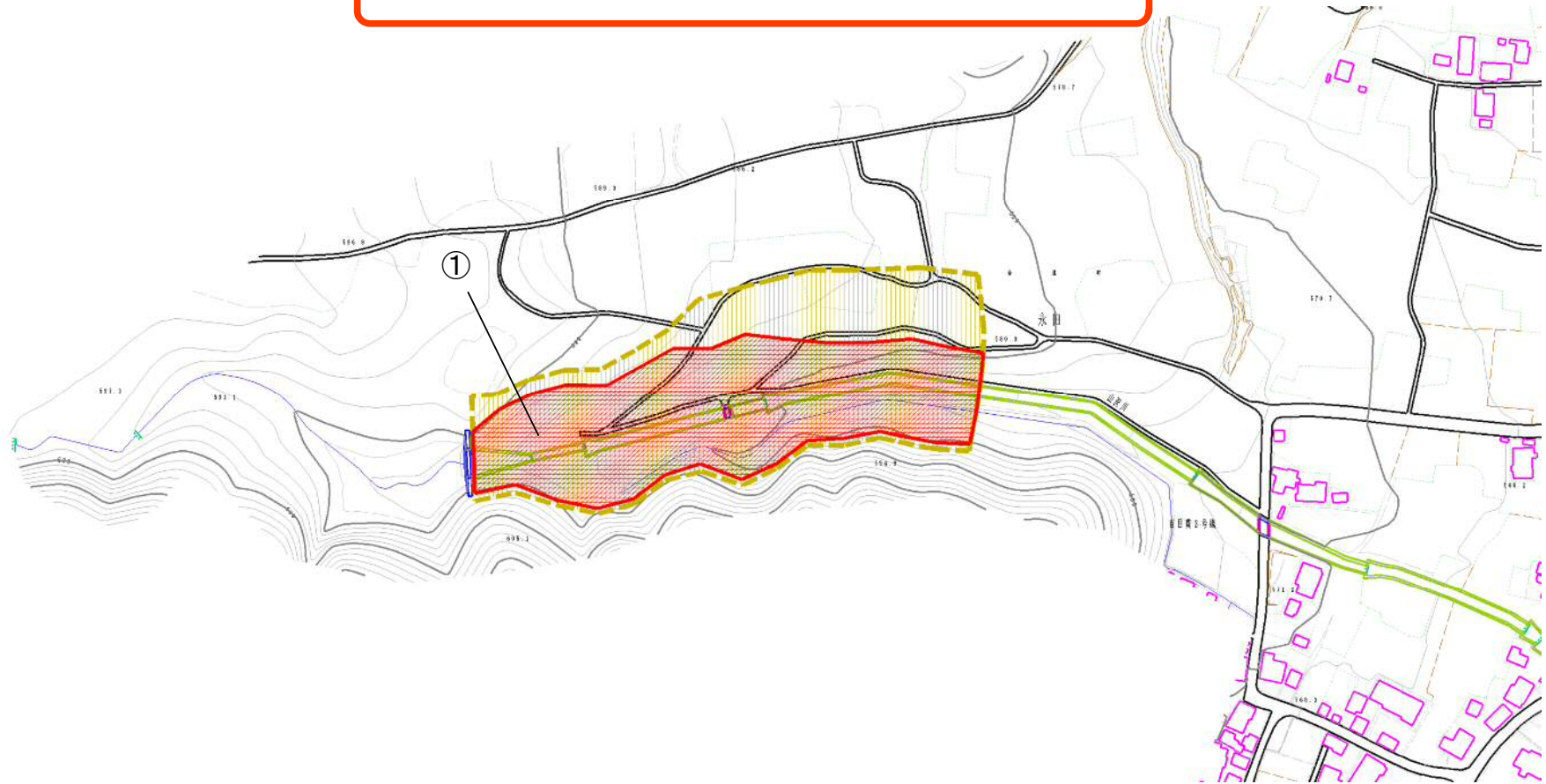
(1/25,000)

様式 - 1 (土)  
土砂災害警戒区域・土砂災害特別警戒区域 位置図

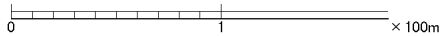
|         |                  |
|---------|------------------|
| 自然現象の種類 | 土石流              |
| 溪流番号    | 60361A0050       |
| 溪流名     | 山沢               |
| 所在地     | 福島県南会津郡南会津町永田字沢口 |

# 基礎調査結果の公表

※この公表図書は予定図のため、指定時に変更になることがあります。



| 横断測線の区間 | 力の大きさのうち最大のもの(KN/m <sup>2</sup> ) | 土石流の高さ(m) |
|---------|-----------------------------------|-----------|
| ①       | 24.09                             | 3.19      |



|                                       |   |  |                    |         |     |      |                  |
|---------------------------------------|---|--|--------------------|---------|-----|------|------------------|
| 様式-2(土)<br>土石災害警戒区域・土石災害特別警戒区域<br>区域図 | 土石災害警戒区域<br>(土石災害防止法施行令第二条の基準に該当する区域)   |  | N<br>縮尺<br>1:2,500 | 自然現象の種類 | 土石流 | 溪流番号 | 60361A0050       |
|                                       | 土石災害特別警戒区域<br>(土石災害防止法施行令第三条の基準に該当する区域) |  |                    | 告示番号    |     | 溪流名  | 山沢               |
|                                       | 上記以外の区域                                 |  |                    | 告示年月日   |     | 所在地  | 福島県南会津郡南会津町永田字沢口 |