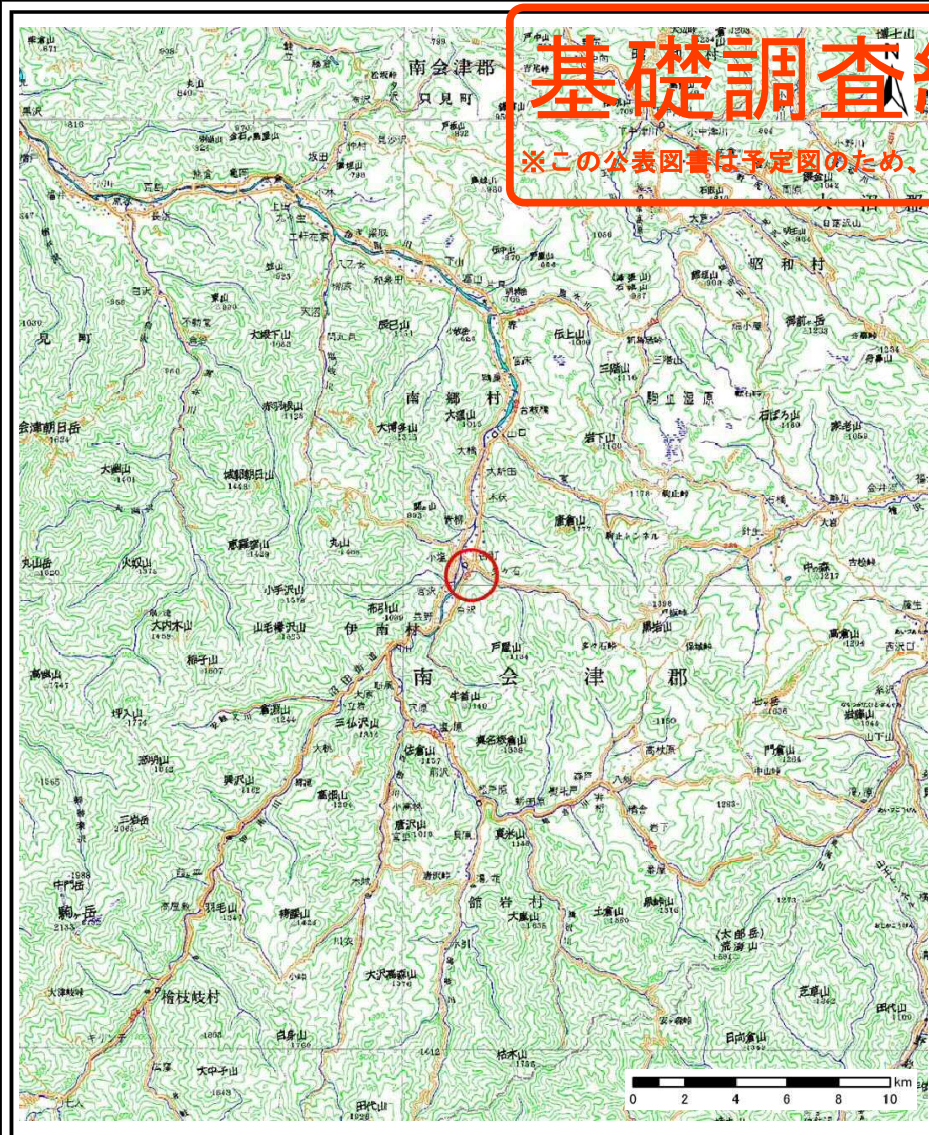
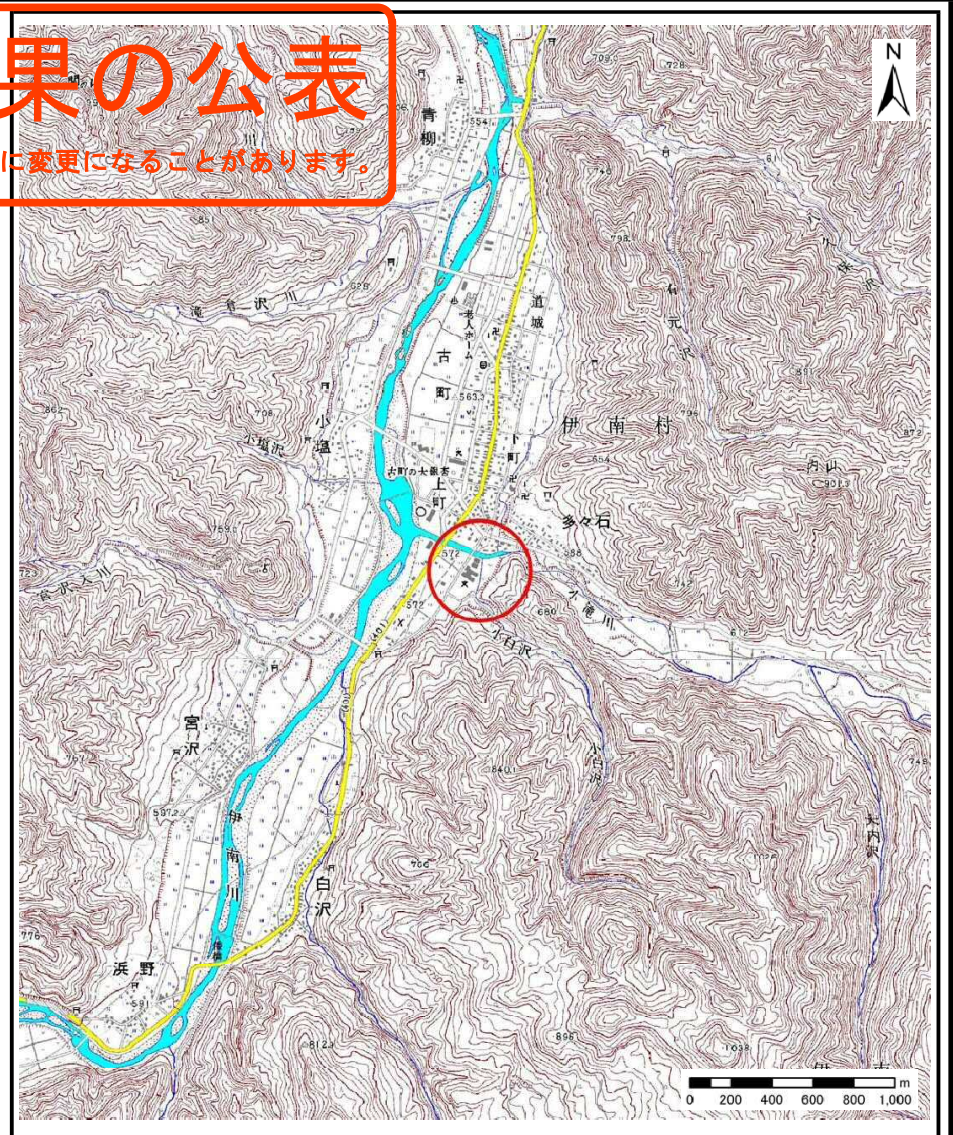


基礎調査結果の公表

※この公表図書は予定図のため、指定時に変更になることがあります。



(1/200,000)



(1/25,000)

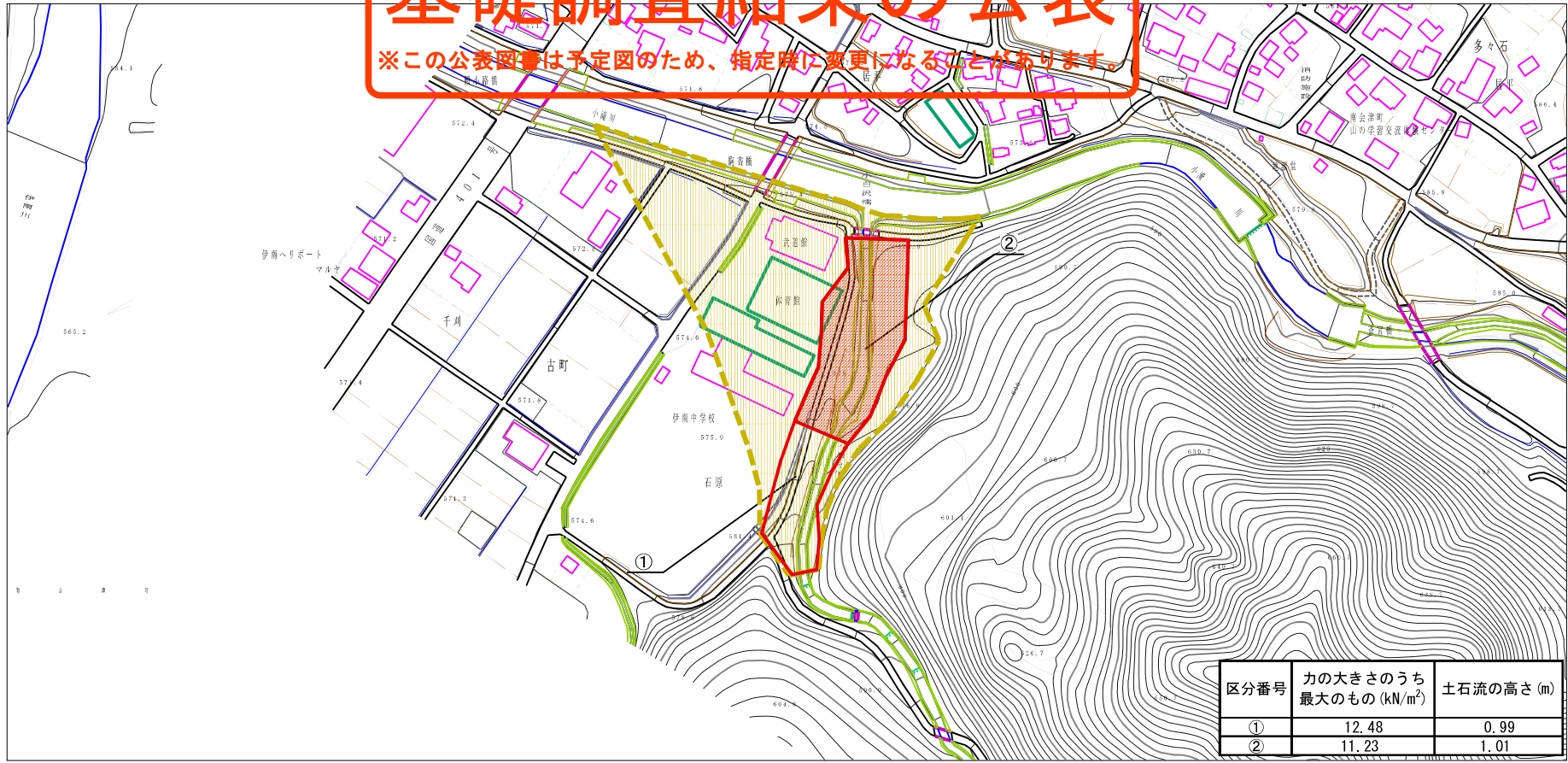
様式-1(土)
土砂災害警戒区域・土砂災害特別警戒区域 位置図

自然現象の種類	土石流
溪流番号	60365A0006
溪流名	小白沢川
所在地	南会津郡南会津町古町

「この地図は、国土地理院長の承認を得て、同院発行の数値地図200000（地図画像）及び数値地図25000（地図画像）を複製したものである。（承認番号 平27情複、第1178号）」

基礎調査結果の公表

※この公表図書は予定図のため、指定時に変更になることがあります。



区分番号	力の大きさのうち最大のもの (kN/m ²)	土石流の高さ (m)
①	12.48	0.99
②	11.23	1.01



様式-2 (土) 土砂災害警戒区域・土砂災害特別警戒区域 区域図	土砂災害防止法施行令第2条の基準に該当する区域		自然現象の種類 土石流	溪流番号	60365A0006	
	土砂災害防止法施行令第3条の基準に該当する区域			告示番号	溪流名	小白沢川
	それ以外の区域			告示年月日	所在地	南会津郡南会津町古町

縮尺
1:2,500