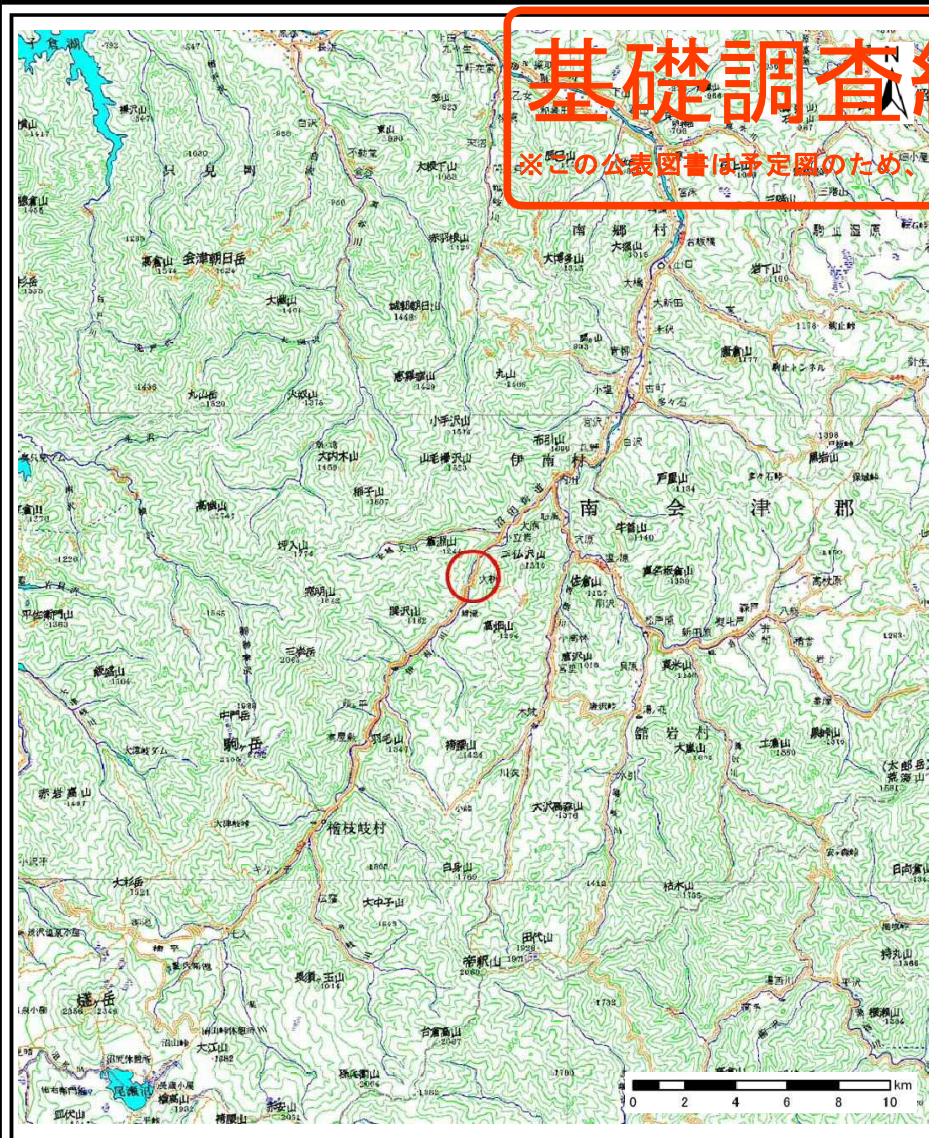
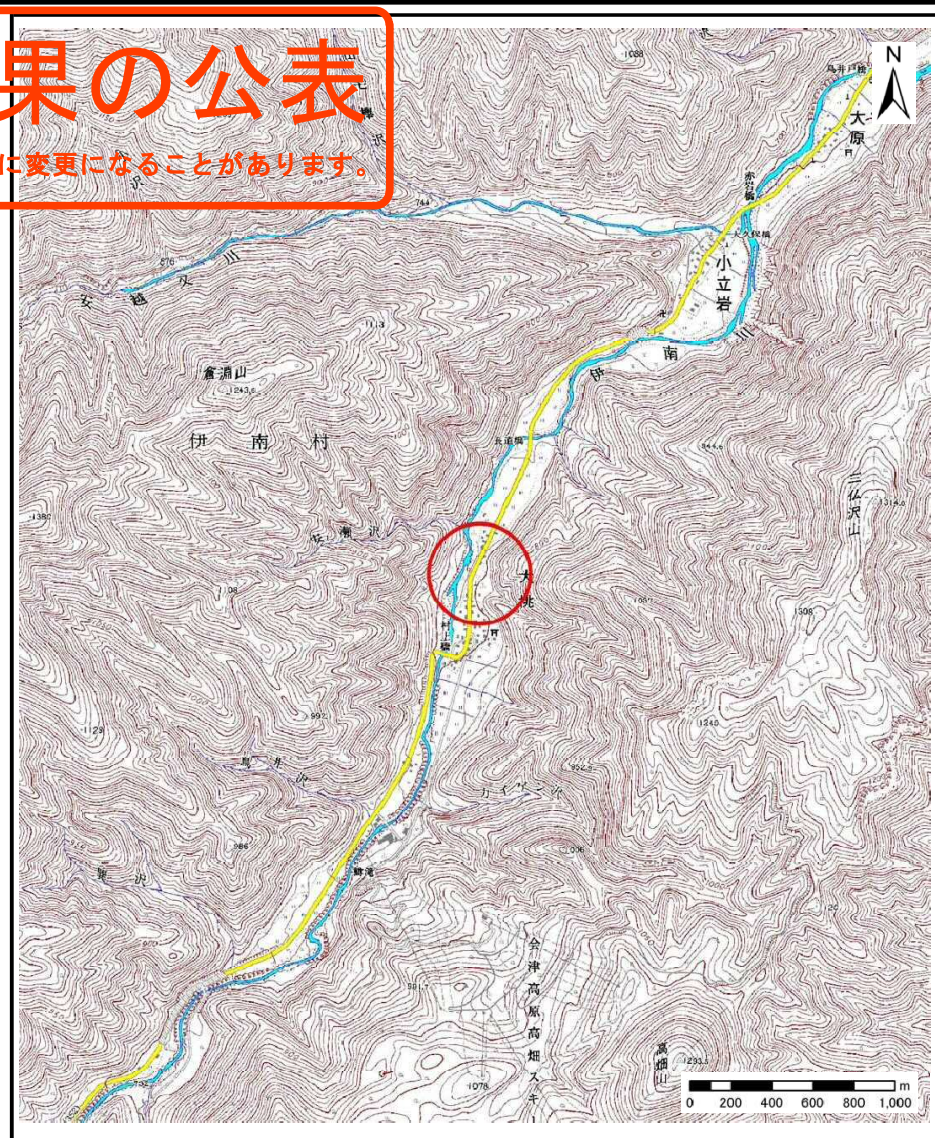


基礎調査結果の公表

※この公表図書は予定図のため、指定時に変更になることがあります。



(1/200,000)



(1/25,000)

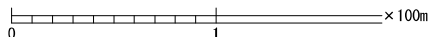
様式-1 (土)
土砂災害警戒区域・土砂災害特別警戒区域 位置図

自然現象の種類	土石流
溪流番号	60365A0024
溪流名	居平沢2号
所在地	南会津郡南会津町大桃

「この地図は、国土地理院長の承認を得て、同院発行の数値地図200000（地図画像）及び数値地図25000（地図画像）を複製したものである。（承認番号 平27情複、第1178号）」

基礎調査結果の公表

※この公表図書は予定図のため、指定時に変更になることがあります。



様式-2（土） 土砂災害警戒区域・土砂災害特別警戒区域 区域図	土砂災害防止法施行令第2条の基準に該当する区域		N 縮尺 1:2,500	自然現象の種類	土石流	溪流番号	60365A0024
	土砂災害防止法施行令第3条の基準に該当する区域			告示番号		溪流名	居平沢2号
	それ以外の区域			告示年月日		所在地	南会津郡南会津町大桃