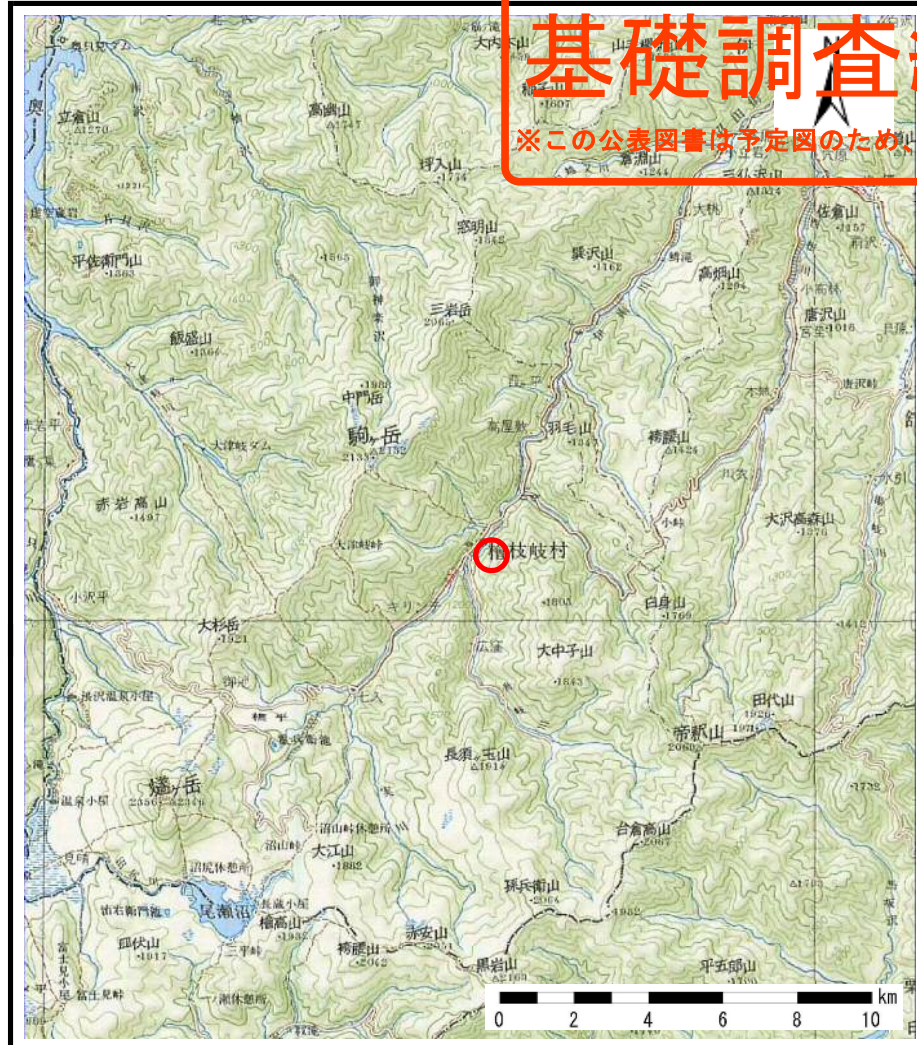


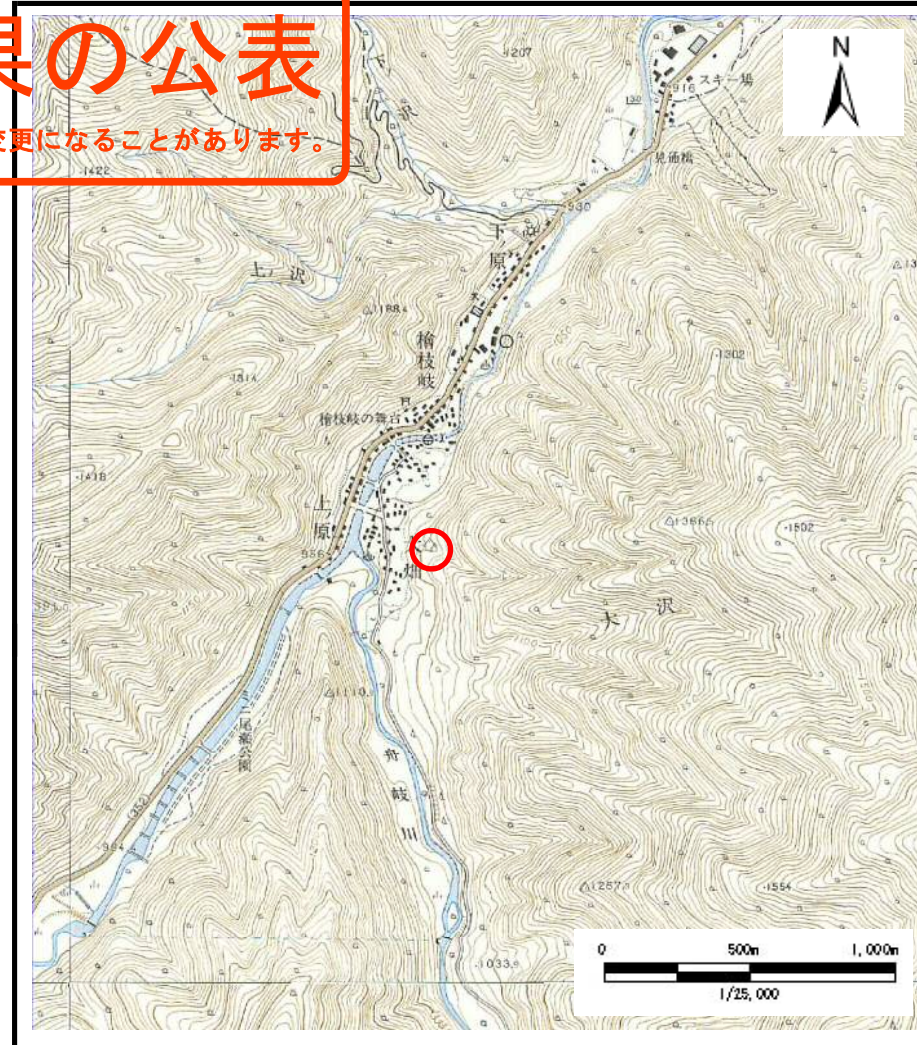
~~土砂災害警戒区域等の指定の公示に係る図書（その1）~~

基礎調査結果の公表

※この公表図書は予定図のため、指定時に変更になることがあります。



(1/200,000)



(1/25,000)

様式-1 (土)
土砂災害警戒区域・土砂災害特別警戒区域 位置図

自然現象の種類	土石流
溪流番号	60364A0003
溪流名	マガリ沢
所在地	福島県南会津郡檜枝岐村字上ノ台

この地図は、国土地理院長の承認を得て、同院発行の1/200,000地勢図、1/25,000地形図を複製したものです。（認証番号 平19東復 第242号）

基礎調査結果の公表

※この公表図書は予定図のため、指定時に変更になることがあります。



様式-2(土)
土砂災害警戒区域・土砂災害特別警戒区域
区域図

土砂災害警戒区域 (土砂災害防止法施行令第二条の基準に該当する区域)	
土砂災害特別警戒区域 (土砂災害防止法施行令第三条の基準に該当する区域)	
土砂等の高さが1mを超え、その衝撃力が50kN/mwを超える区域	
土砂等の高さが1mを超え、その衝撃力が50kN/mwを超えない区域	
上記以外の区域	



自然現象の種類	土石流	溪流番号	60364A0003
告示番号		溪流名	マガリ沢
告示年月日		所在地	福島県南会津郡檜枝岐村字上ノ台