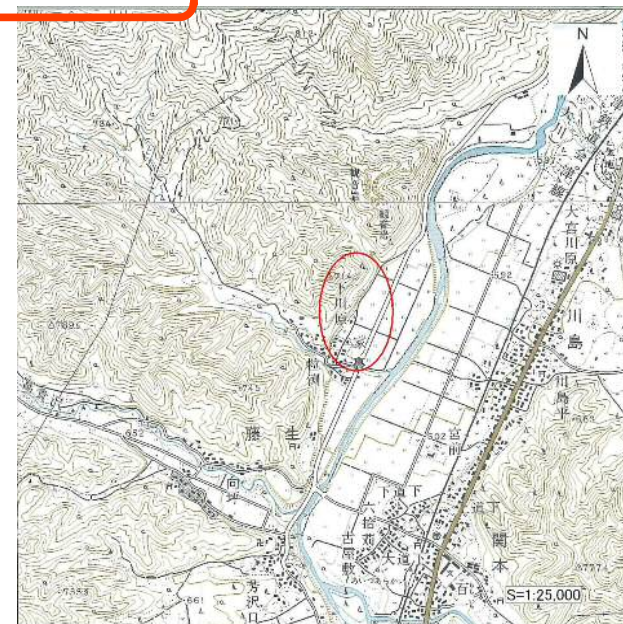


基礎調査結果の公表

※この公表図書は予定図のため、指定時に変更になることがあります。



(1/200,000)



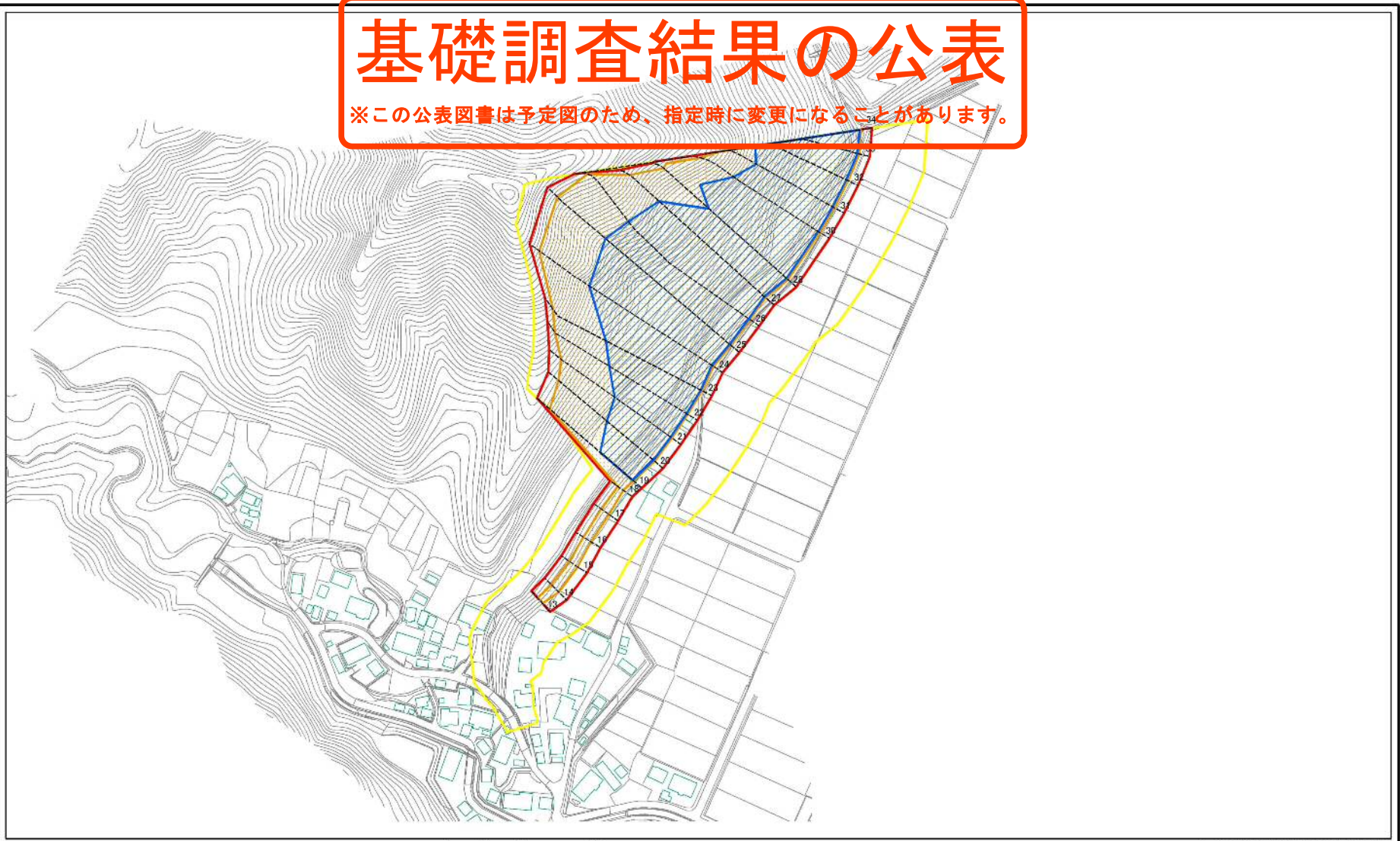
(1/25,000)

様式 - 1 (急)
土砂災害警戒区域・土砂災害特別警戒区域 位置図

| | |
|---------|-------------------|
| 自然現象の種類 | 急傾斜地の崩壊 |
| 箇所番号 | 755 |
| 箇所名 | 下小塩 |
| 所在地 | 福島県南会津郡南会津町藤生字下川原 |

基礎調査結果の公表

※この公表図書は予定図のため、指定時に変更になることがあります。



0 25 50 100
m

図中の数字は横断測線番号を示す

| | | | | | |
|--|---------------------------------------|--|--------------------|------------------------|--------------------------|
| 様式-2(急) 土砂災害警戒区域・土砂災害特別警戒区域 区域図(その1) | 土砂災害警戒区域 (土砂災害防止法第19条の基準に該当する区域) | | 土 箱尺 1:2,500 | 自然現象 の種類 急傾斜地の崩壊 | 箇所番号 755 |
| | 土砂災害特別警戒区域 (土砂災害防止法第20条の基準に該当する区域) | | | 告示番号 | 箇所名 下小塩 |
| | 土砂災害防止区域 (土砂災害防止法第21条の基準に該当する区域) | | | 告示年月日 | 所在地 福島県南会津郡南会津町藤生字下川原 |
| | 土砂災害防止区域以外 (土砂災害防止法第22条の基準に該当する区域) | | | | |