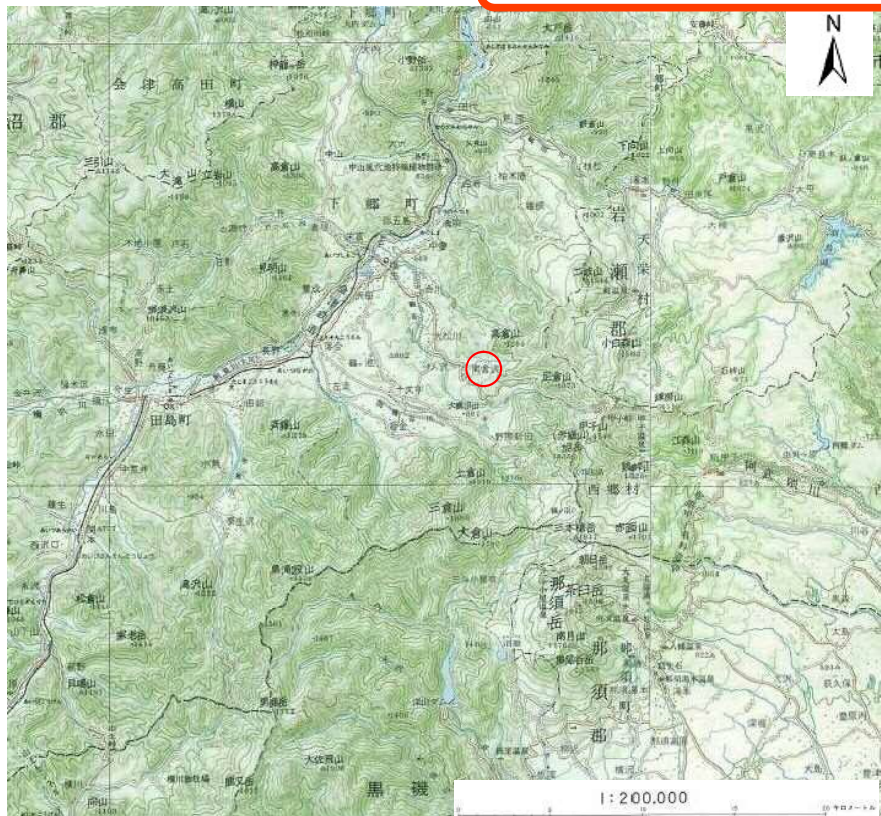
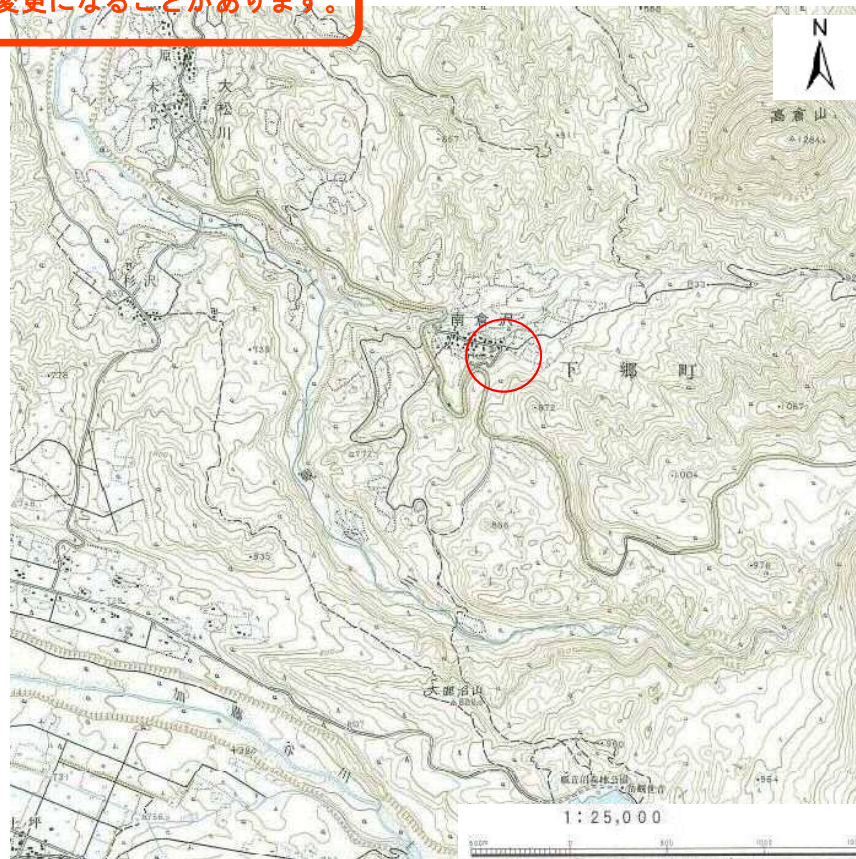


基礎調査結果の公表

※この公表図書は予定図のため、指定時に変更になることがあります。



(1/200,000)



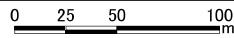
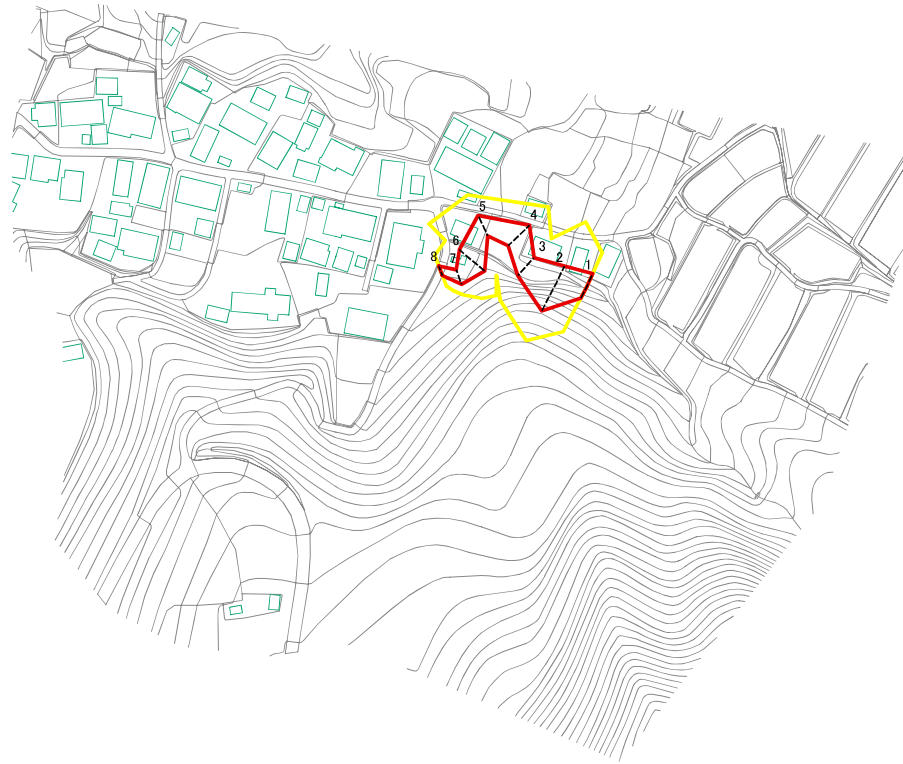
(1/25,000)

様式-1（急）
土砂災害警戒区域・土砂災害特別警戒区域 位置図

自然現象の種類	急傾斜地の崩壊
箇所番号	775-2
箇所名	南倉沢-2
所在地	南会津郡下郷町大字南倉沢字居平

基礎調査結果の公表

※この公表図書は予定図のため、指定時に変更になることがあります。



図中の数字は横断測線番号を示す

様式-2(急)
土砂災害警戒区域・土砂災害特別警戒区域
区域図(その1)

土砂災害警戒区域 (土砂災害防止法施行令第二条の基準に該当する区域)		N	自然現象 の種類	急傾斜地の崩壊	箇所番号	775-2
土砂災害特別警戒 区域 (土砂災害防止法 施行令第三条の基準に 該当する区域)			告示番号		箇所名	南倉沢-2
土砂災害防止法 施行令第三条の基準に 該当する区域		縮尺	告示年月日	所在地	南会津郡下郷町大字南倉沢字居平	
土砂災害防止法 施行令第三条の基準に 該当する区域		1:2,500				