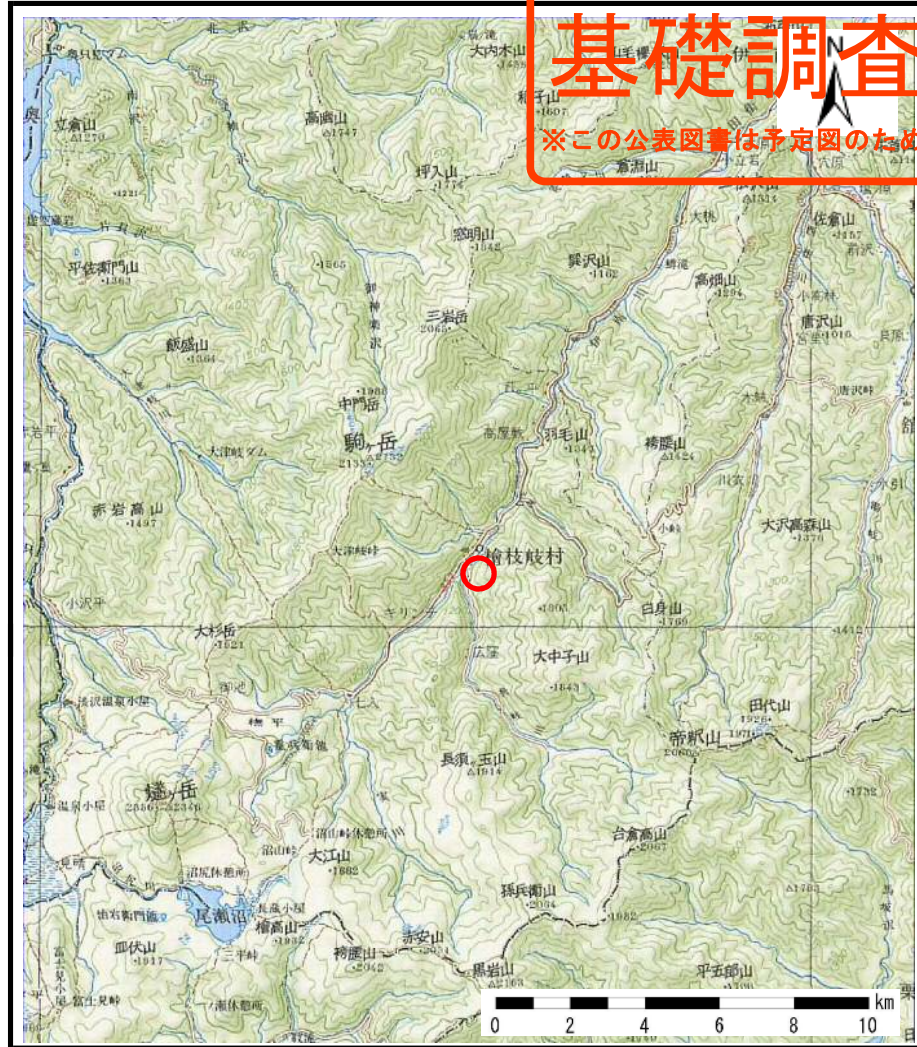
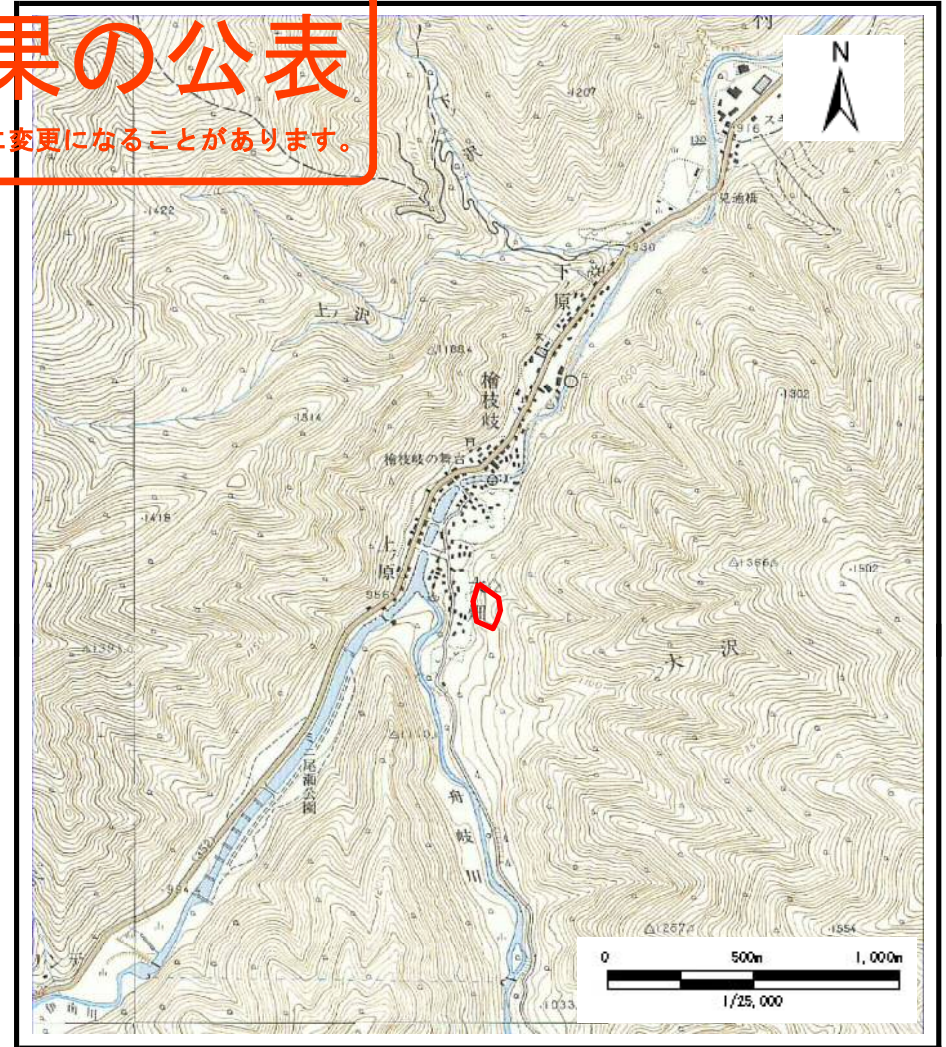


基礎調査結果の公表

※この公表図書は予定図のため、指定時に変更になることがあります。



(1/200,000)



(1/25,000)

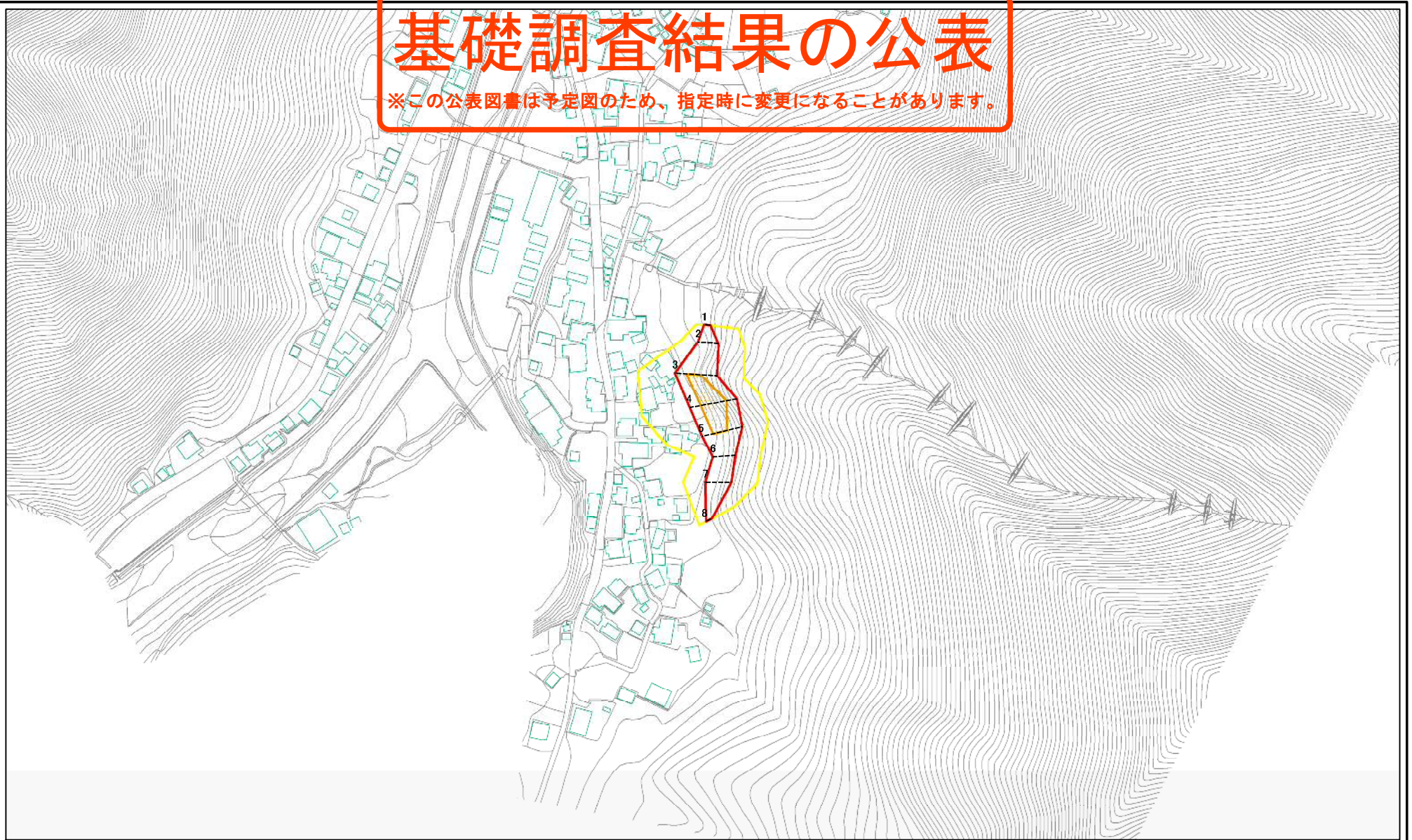
様式-1 (急)
土砂災害警戒区域・土砂災害特別警戒区域 位置図

自然現象の種類	急傾斜地の崩壊
溪流番号	796
溪流名	上ノ台
所在地	福島県南会津郡檜枝岐村字上ノ台

この地図は、国土地理院長の承認を得て、同院発行の1/200,000地勢図、1/25,000地形図を複製したものである。（認証番号 平19東復 第242号）

基礎調査結果の公表

※この公表図書は予定図のため、指定時に変更になることがあります。



0 25 50 100

図中の数字は横断測線番号を示す

様式-2(急)
土砂災害警戒区域・土砂災害特別警戒区域
区域図(その1)

土砂災害警戒区域
(土砂災害防止法施行令第二条の基準に該当する区域)
土砂災害特別警戒区域
(土砂災害防止法施行令第三条の基準に該当する区域)
上記以外の区域

斜面の崩壊による土石等の堆積力が100kN/m²を超える区域
斜面の崩壊による土石等の堆積の高さが3mを超える区域

縮尺
1:2,500

自然現象の種類
急傾斜地の崩壊
告示番号
告示年月日

箇所番号	796
箇所名	上ノ台
所在地	福島県南会津郡檜枝岐村字上ノ台