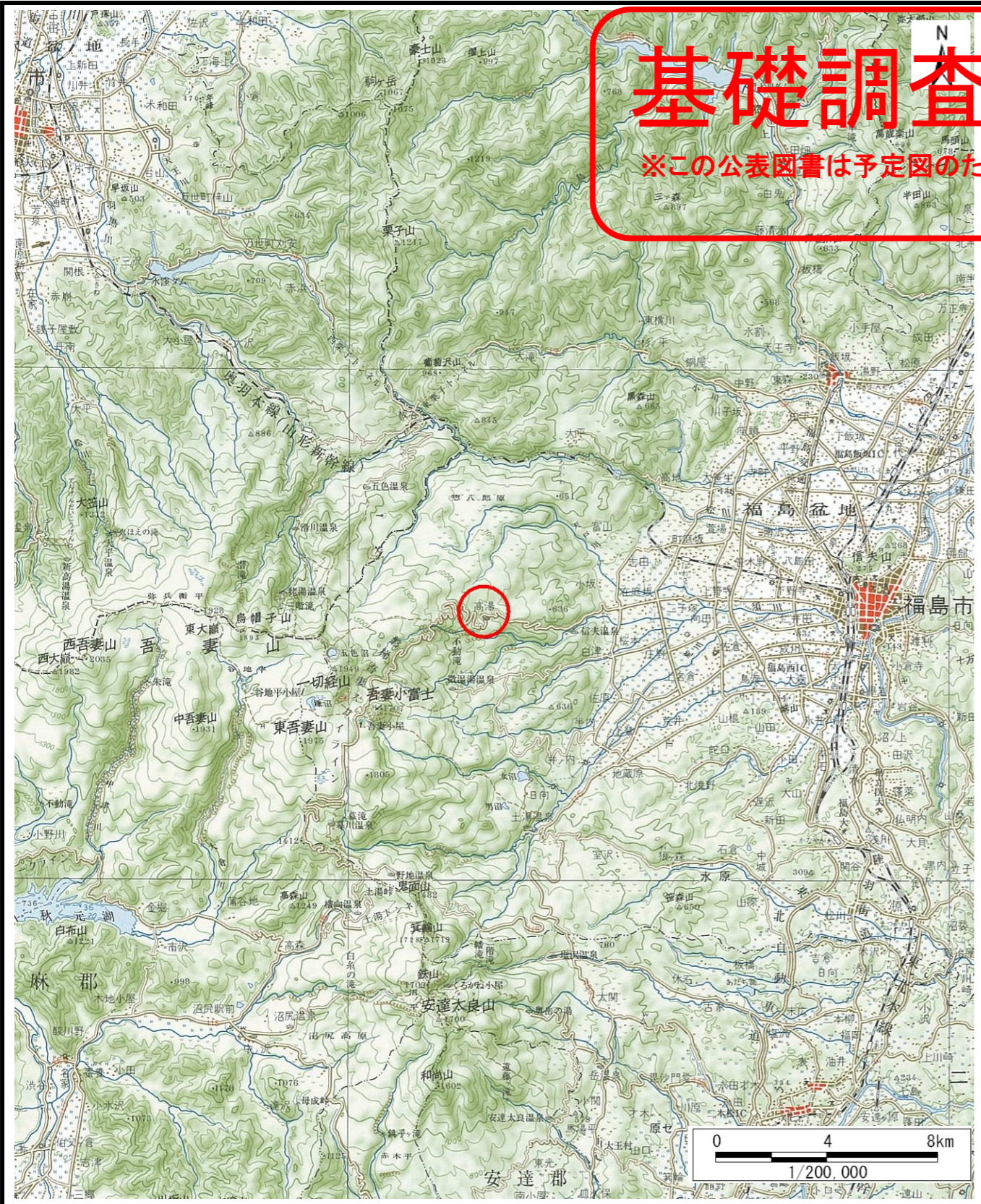
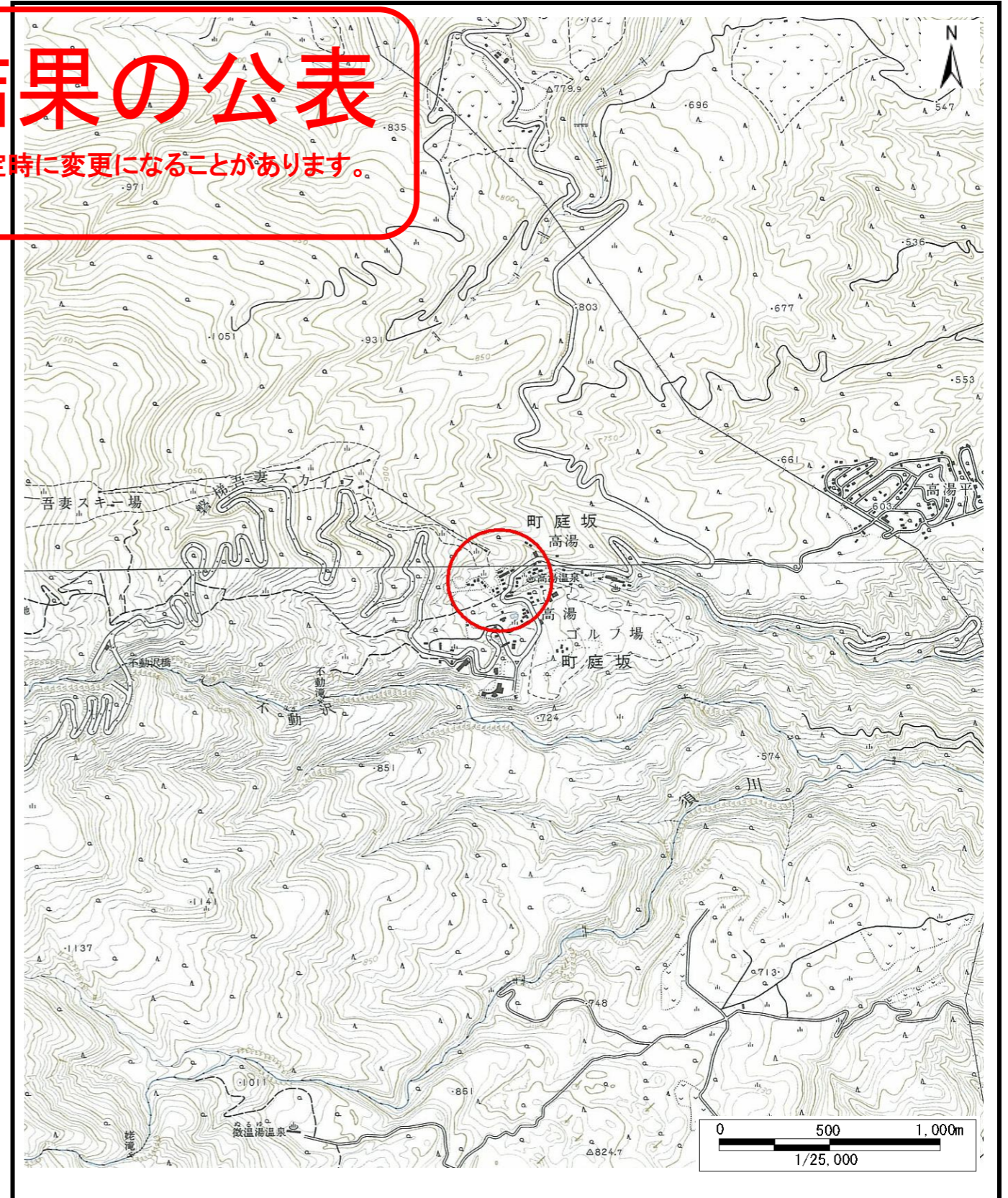


基礎調査結果の公表

※この公表図書は予定図のため、指定時に変更になることがあります。



(1/200,000)



(1/25,000)

様式-1 (土)

土砂災害警戒区域・土砂災害特別警戒区域 位置図

自然現象の種類	土石流
溪流番号	10T00A0913
溪流名	高湯沢
所在地	福島市町庭坂字高湯

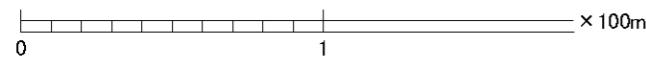
この地図は、国土地理院長の承認を得て、同院発行の20万分1地勢図及び2万5千分1地形図を複製したものである。(承認番号 平26情複、第769号)

基礎調査結果の公表

※この公表図書は予定図のため、指定時に変更になることがあります。



特別警戒区域なし



様式-2(土)
土砂災害警戒区域・土砂災害特別警戒区域
区域図

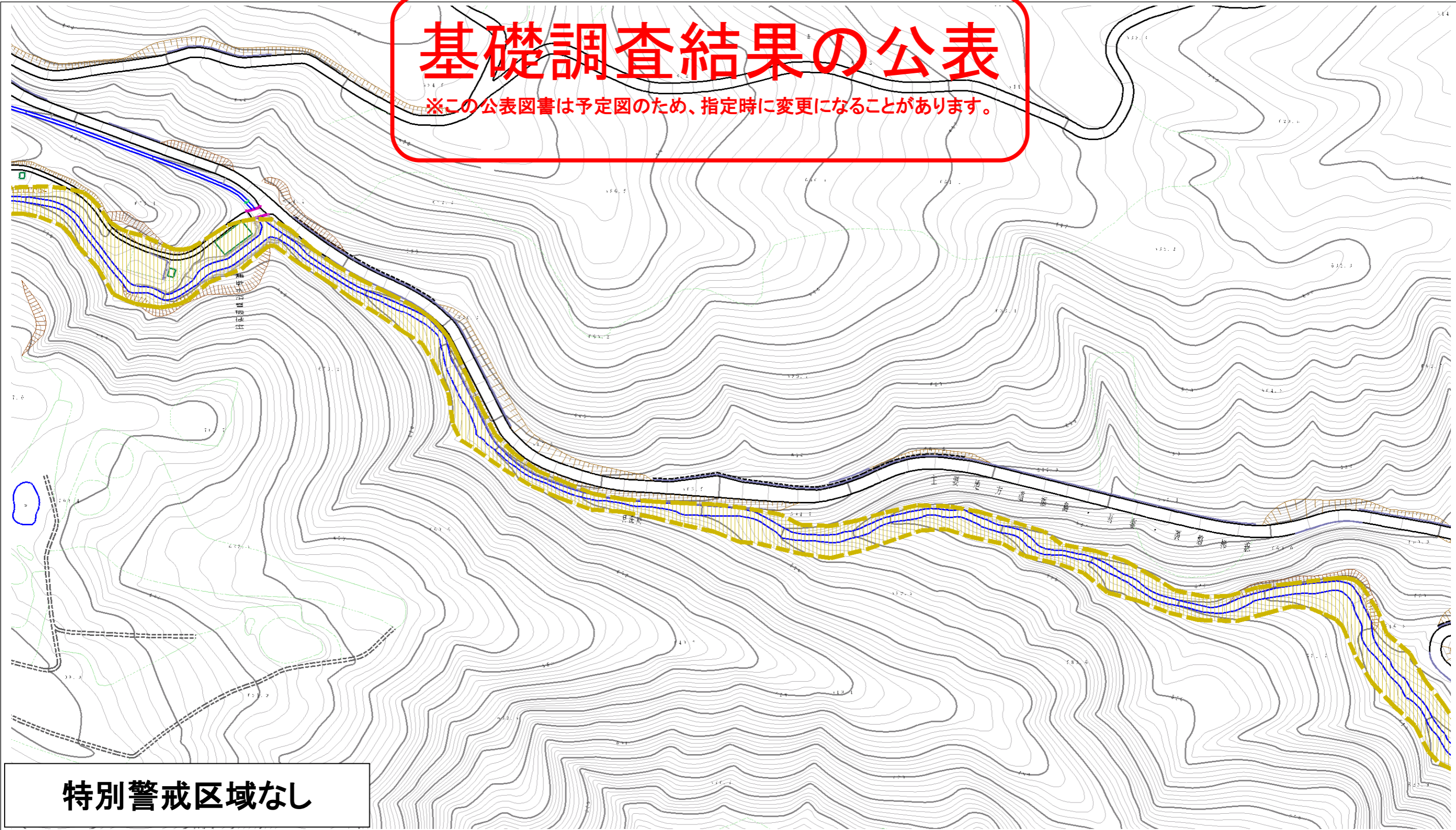
土砂災害警戒区域 (土砂災害防止法施行令第二条の基準に該当する区域)		縮尺 1:2,500
土砂災害特別警戒区域 (土砂災害防止法施行令第三条の基準に該当する区域)		
上記以外の区域		



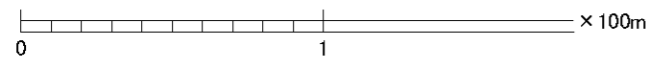
自然現象の種類	土石流	溪流番号	10T00A0913
告示番号		溪流名	高湯沢
告示年月日		所在地	福島市町庭坂字高湯

基礎調査結果の公表

※この公表図書は予定図のため、指定時に変更になることがあります。



特別警戒区域なし



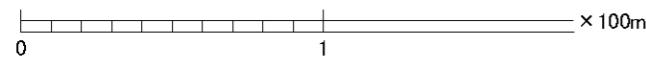
様式-2(土) 土砂災害警戒区域・土砂災害特別警戒区域 区域図	土砂災害警戒区域 (土砂災害防止法施行令第二条の基準に該当する区域)		N 縮尺 1:2,500	自然現象 の種類	土石流	溪流番号 10T00A0913
	土砂災害 特別警戒区域 (土砂災害防止法 施行令第三条の 基準に該当する区 域)			告示番号	溪流名 高湯沢	所在地 福島市町庭坂字高湯
	上記以外の区域			告示年月日		

基礎調査結果の公表

※この公表図書は予定図のため、指定時に変更になることがあります。



特別警戒区域なし



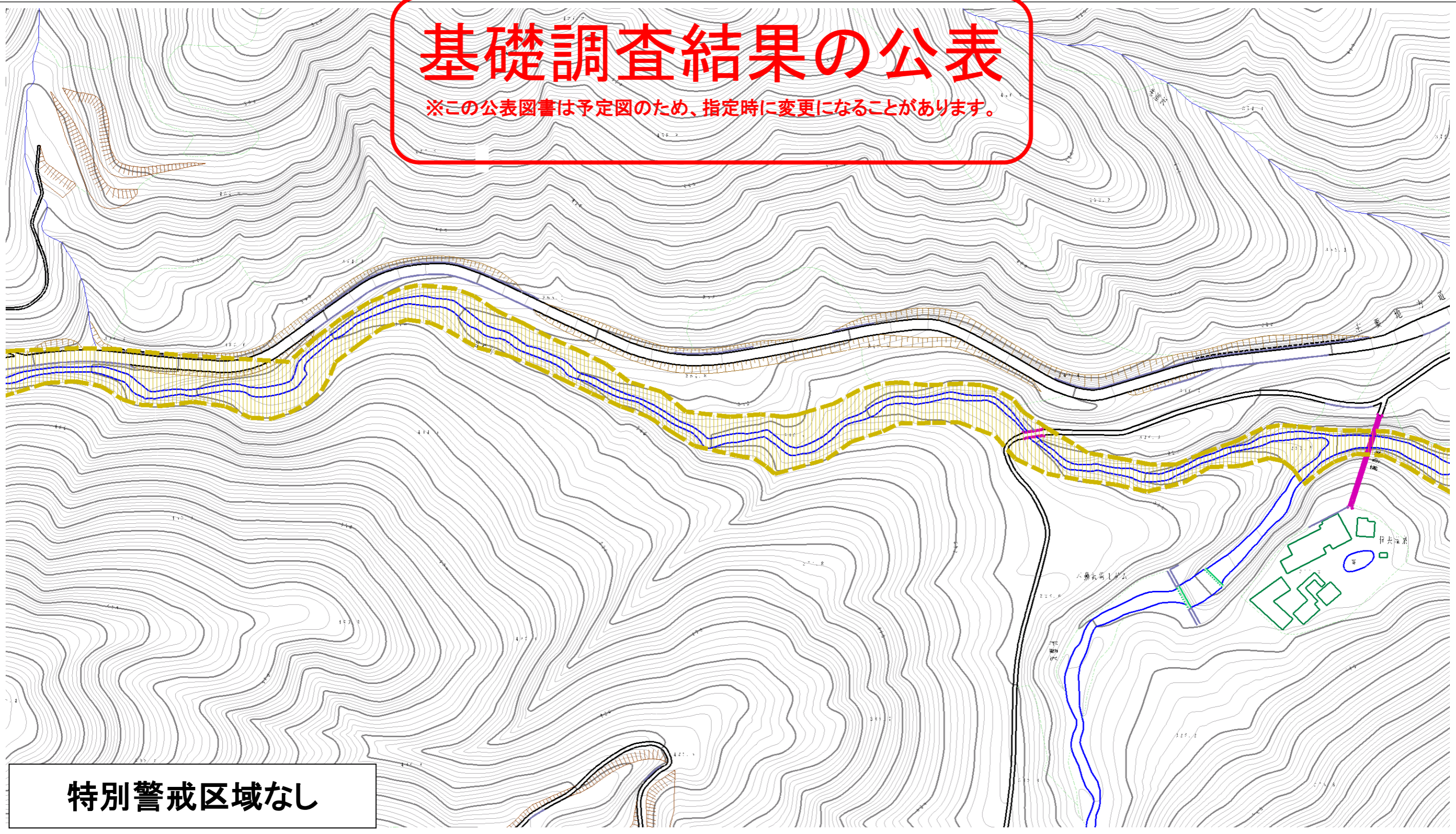
様式-2(土)

土砂災害警戒区域・土砂災害特別警戒区域図

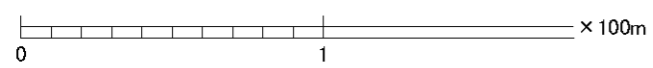
土砂災害警戒区域 (土砂災害防止法施行令第二条の基準に該当する区域)		N 縮尺 1:2,500	自然現象の種類	土石流	溪流番号	10T00A0913
土砂災害特別警戒区域 (土砂災害防止法施行令第三条の基準に該当する区域)			告示番号		溪流名	高湯沢
土砂等の高さが1mを越え、その衝撃力が50KN/mを超える区域			告示年月日		所在地	福島市町庭坂字高湯
土砂等の高さが1mを越え、その衝撃力が50KN/mを超えない区域						
上記以外の区域						

基礎調査結果の公表

※この公表図書は予定図のため、指定時に変更になることがあります。



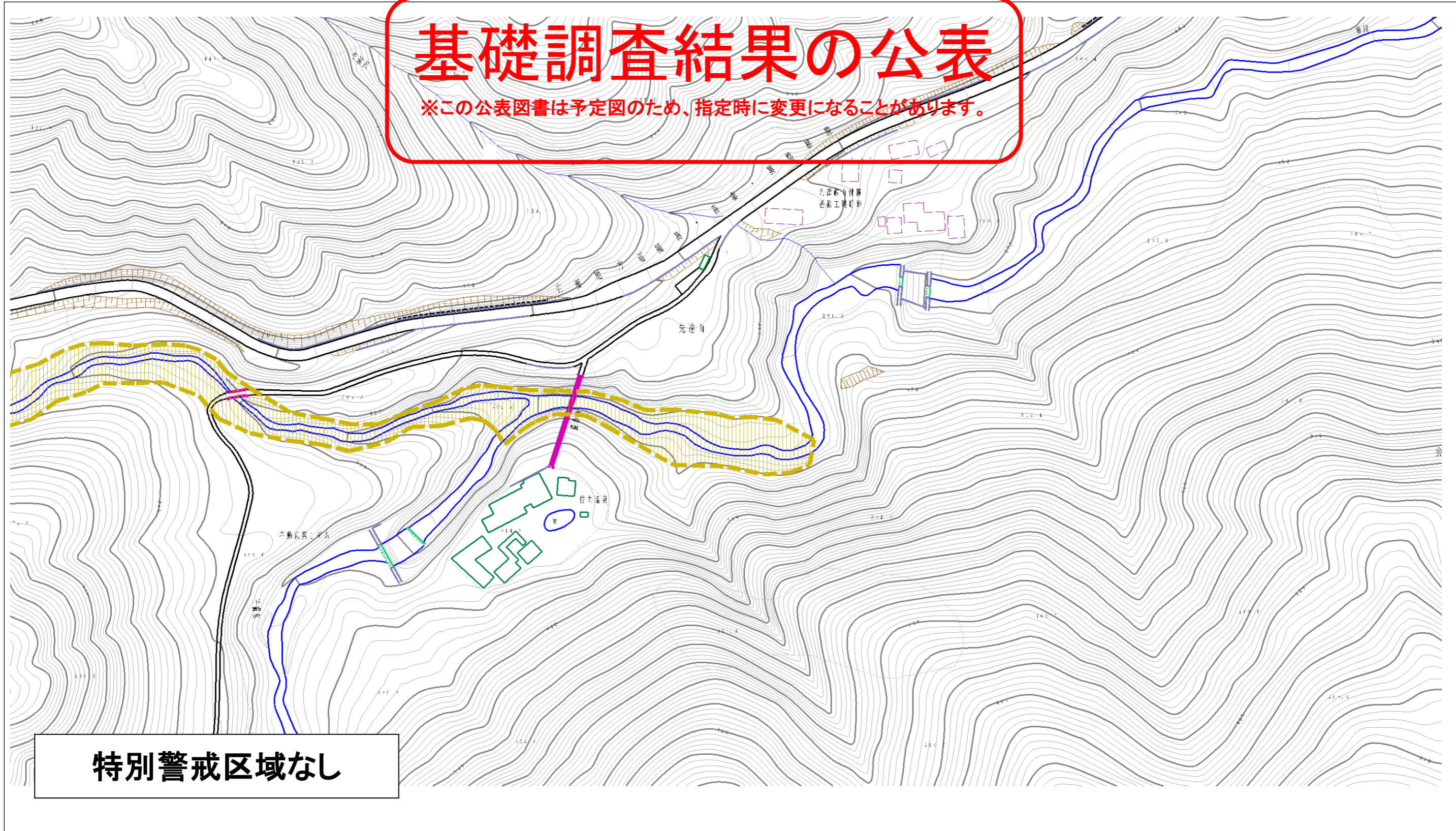
特別警戒区域なし



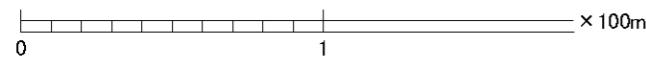
様式-2(土) 土砂災害警戒区域・土砂災害特別警戒区域 区域図	土砂災害警戒区域 (土砂災害防止法施行令第二条の基準に該当する区域)		N 縮尺 1:2,500	自然現象 の種類 土石流	溪流番号 10T00A0913
	土砂災害 特別警戒区域 (土砂災害防止法 施行令第三条の 基準に該当する区 域)			告示番号	溪流名 高湯沢
	土砂等の高さが1mを越え、 その衝撃力が50KN/mを超える区域 土砂等の高さが1mを越え、 その衝撃力が50KN/mを超えない区域 上記以外の区域	 		告示年月日	所在地 福島市町庭坂字高湯

基礎調査結果の公表

※この公表図書は予定図のため、指定時に変更になることがあります。



特別警戒区域なし



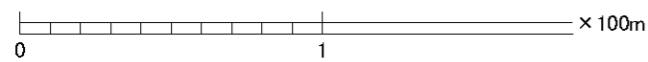
様式-2(土) 土砂災害警戒区域・土砂災害特別警戒区域 区域図	土砂災害警戒区域 (土砂災害防止法施行令第二条の基準に該当する区域)		N 縮尺 1:2,500	自然現象 の種類 土石流	溪流番号 10T00A0913
	土砂災害 特別警戒区域 (土砂災害防止法 施行令第三条の 基準に該当する区 域)			告示番号	溪流名 高湯沢
	上記以外の区域			告示年月日	所在地 福島市町庭坂字高湯

基礎調査結果の公表

※この公表図書は予定図のため、指定時に変更になることがあります。



特別警戒区域なし



参考資料

土石災害警戒区域
(土石災害防止法施行令第二条の基準に該当する区域)

土石災害
特別警戒区域
(土石災害防止法
施行令第三条の
基準に該当する区
域)



縮尺
1:2,500

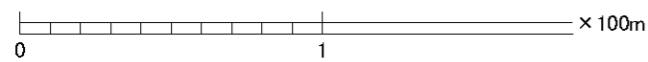
自然現象の種類	土石流	溪流番号	10T00A0913
告示番号		溪流名	高湯沢
告示年月日		所在地	福島市町庭坂字高湯

基礎調査結果の公表

※この公表図書は予定図のため、指定時に変更になることがあります。



特別警戒区域なし



参考資料

土石災害警戒区域
(土石災害防止法施行令第二条の基準に該当する区域)

土石災害警戒区域 (土石災害防止法施行令第二条の基準に該当する区域)	土石等の高さが1mを超え、その衝撃力が50kN/m ² を超える区域	
土石災害警戒区域 (土石災害防止法施行令第三条の基準に該当する区域)	土石等の高さが1mを超え、その衝撃力が50kN/m ² を超えない区域	
	上記以外の区域	



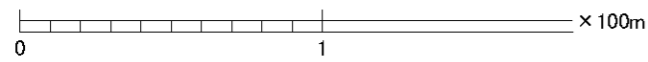
自然現象の種類	土石流	溪流番号	10T00A0913
告示番号		溪流名	高湯沢
告示年月日		所在地	福島市町庭坂字高湯

基礎調査結果の公表

※この公表図書は予定図のため、指定時に変更になることがあります。



特別警戒区域なし



参考資料

土砂災害警戒区域
(土砂災害防止法施行令第二条の基準に該当する区域)

土砂災害
特別警戒区域
(土砂災害防止法
施行令第三条の
基準に該当する区
域)

土石等の高さが1mを越え、
その衝撃力が50KN/mを超える区域

土石等の高さが1mを越え、
その衝撃力が50KN/mを超えない区域

上記以外の区域

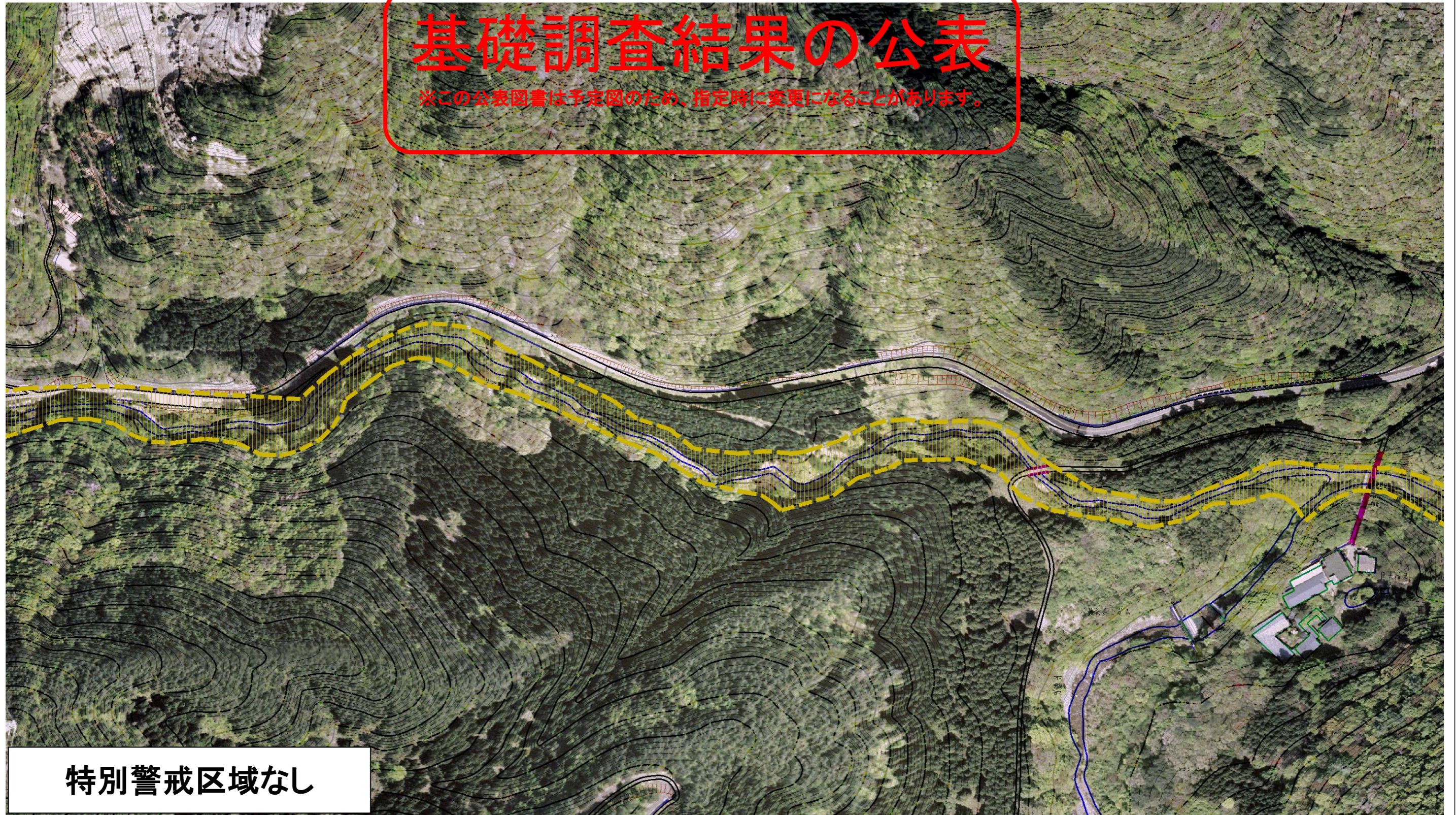


縮尺
1:2,500

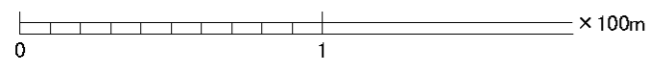
自然現象の種類	土石流	溪流番号	10T00A0913
告示番号		溪流名	高湯沢
告示年月日		所在地	福島市町庭坂字高湯

基礎調査結果の公表

※この公表図書は予定図のため、指定時に変更になることがあります。



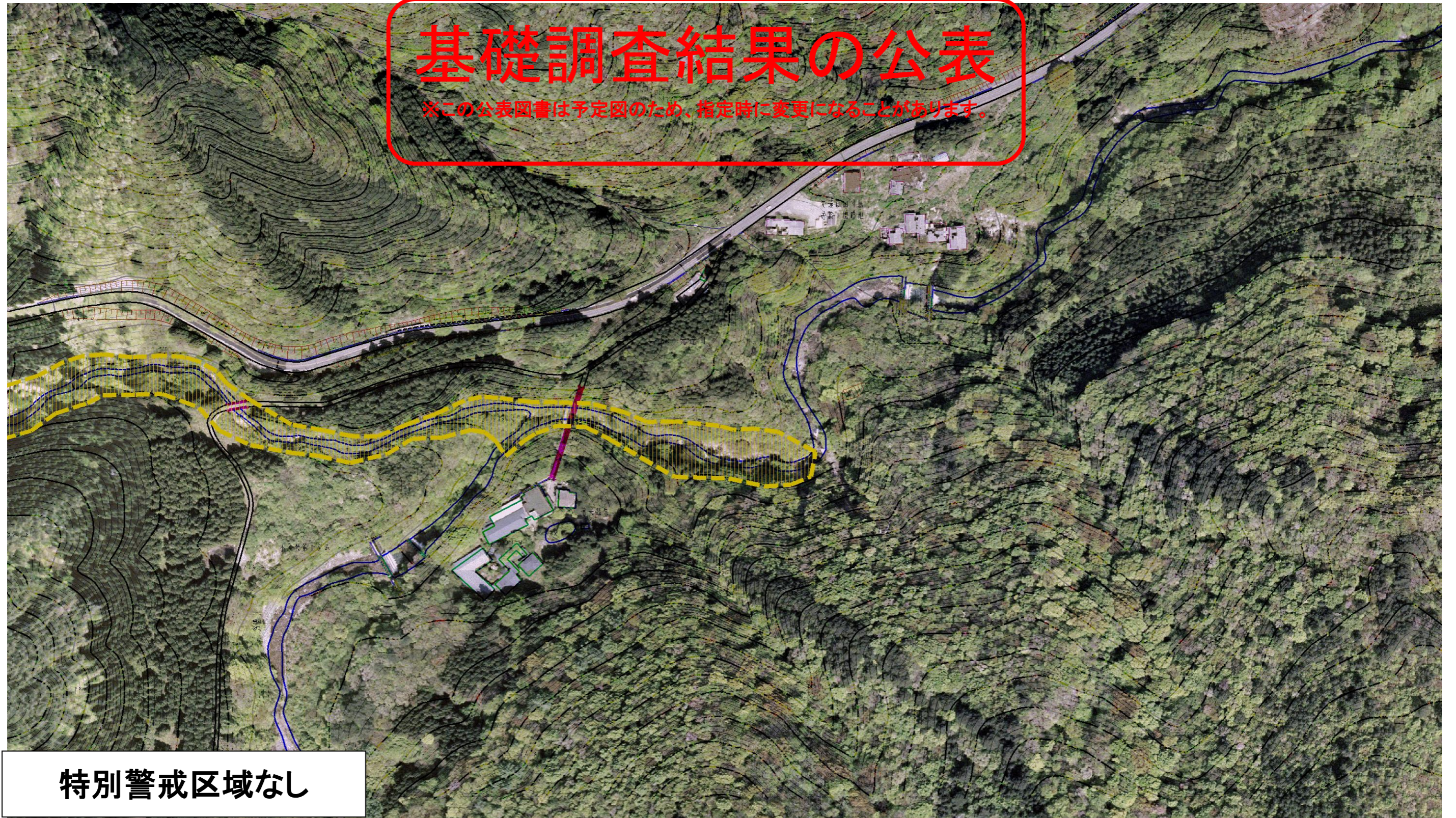
特別警戒区域なし



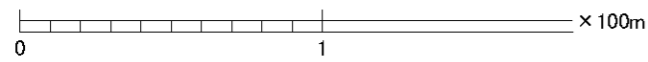
参考資料	土石災害警戒区域 (土石災害防止法施行令第二条の基準に該当する区域)		N 縮尺 1:2,500	自然現象の種類	土石流	溪流番号	10T00A0913
	土石災害 特別警戒区域 (土石災害防止法 施行令第三条の 基準に該当する区 域)			告示番号		溪流名	高湯沢
	土石等の高さ1mを超え、 その衝撃力が50KN/mを超える区域			告示年月日		所在地	福島市町庭坂字高湯
	土石等の高さ1mを超え、 その衝撃力が50KN/mを超えない区域						
	上記以外の区域						

基礎調査結果の公表

※この公表図書は予定図のため、指定時に変更になることがあります。



特別警戒区域なし



参考資料

土砂災害警戒区域
(土砂災害防止法施行令第二条の基準に該当する区域)

土砂災害
特別警戒区域
(土砂災害防止法
施行令第三条の
基準に該当する区
域)

土石等の高さが1mを超え、
その衝撃力が50kN/mを超える区域

土石等の高さが1mを超え、
その衝撃力が50kN/mを超えない区域

上記以外の区域



縮尺
1:2,500

自然現象の種類	土石流	溪流番号	10T00A0913
告示番号		溪流名	高湯沢
告示年月日		所在地	福島市町庭坂字高湯