

福援ゼミ 2015

「山舟生」の場所、人、宝

2016年2月7日 地域づくりオープンカフェ@エスパル福島

- メンバー:阿字正樹 久保貴義 武藤史明
金澤理紗 早坂綾香 藤岡愛花 山田佳奈
- 指導教員:高野岳彦

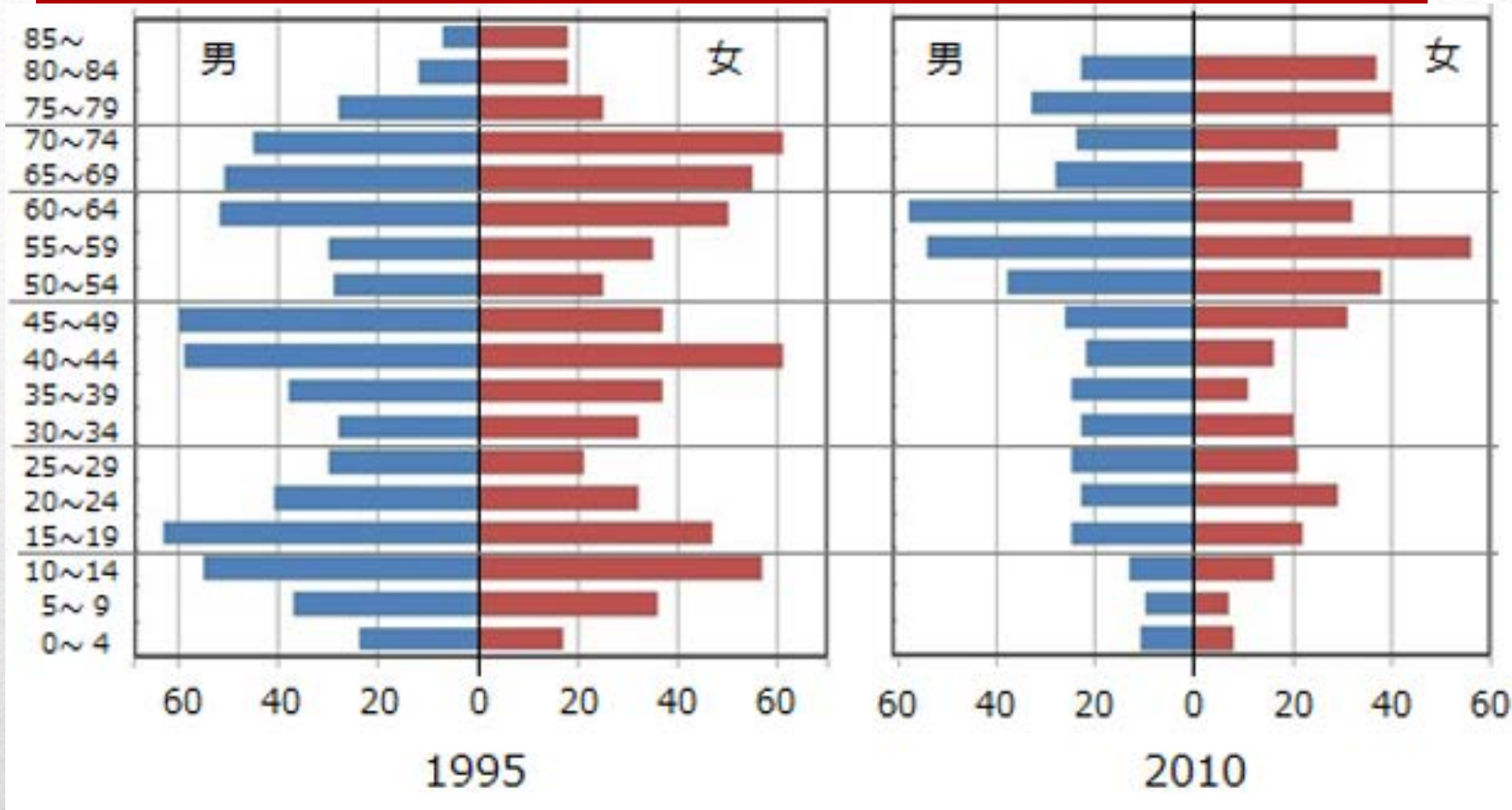
「山舟生」の概況



福島市中心部との位置関係



図1 □山舟生の位置



- 少子・高齢化が進行。

- しかし、高齢人口率は31.1% (2010)

... 中山間地域としても、近隣地区と比べても高くない。

★ 65歳一步手前の人口が多い ⇒ 近未来の高齢社会を懸念

「山舟生」を知る

- 6月：文献調査（町史，民俗誌等），統計分析

- 7月5日：あじさい祭り，予備ヒアリング
- 7月11日：ペットボタル

+自治振興会
事務局に補足
ヒアリング

- 9月2～4日：泊りがけ実地視察・ヒアリング
 - 羽山登山，場所巡り
 - 町内会，女性グループ，行事組織，営農部会ヒアリング
 - 市役所ヒアリング，集落意見交換会

- 11月7,8日：羽山神社大祭「山車祭り」，奉納芸能大会
- 1月16日：あんぽ柿農家，和紙工房を見学

山舟生で出会った地域の宝

● 多彩な伝統文化



山舟生和紙づくり伝承館
紙漉実演 毎週 曜日
午前 時から午後 時まで



東部若連（前風流）



東部若連（裏風流）

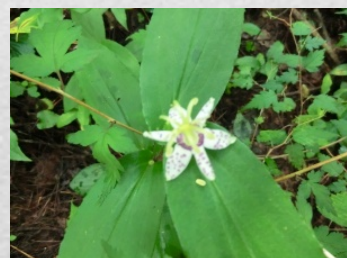


加老組（花屋台）

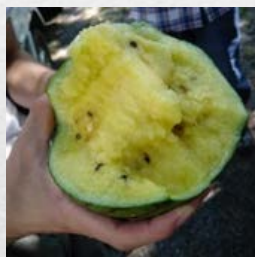
● イベント・景観資源



● 自然・環境資源



● 食文化のおもてなし



● 「人資源」: 地域づくりの担い手



自治振興会事務局長・会長



食生活改善部会, 羽山グループ

婦人会, JA女性部



山遊会



自治振興会産業振興部長



JAあんぽ部会, きゅうり部会



「山博士」



紙漉き継承



自治振興会
副会長

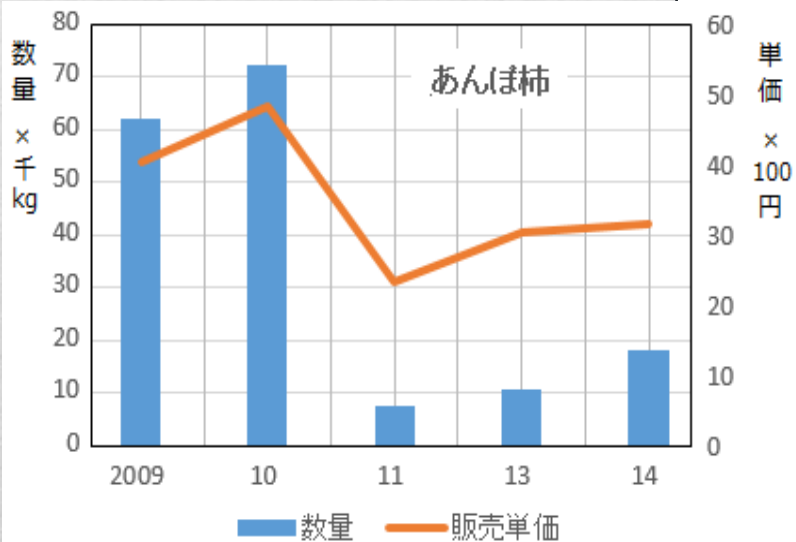
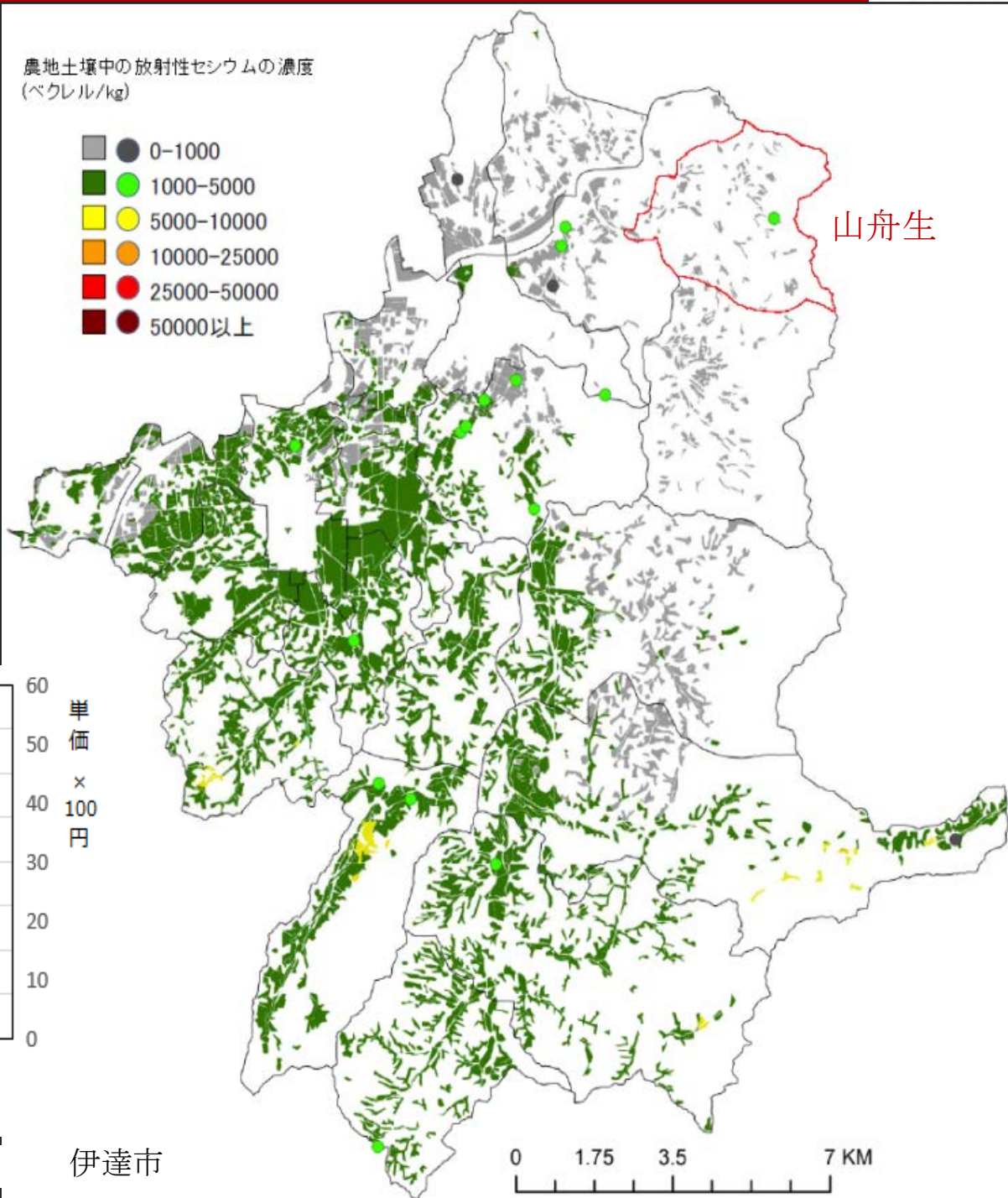
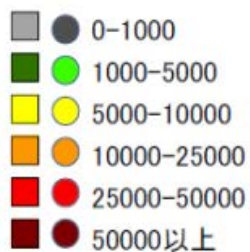


生産営農部会

風評被害

... 放射能汚染は一見軽微。
でも、あんぽ柿は激減。
山菜、きのこ類、シイタケ原木も販売禁止。

農地土壌中の放射性セシウムの濃度
(ベクレル/kg)



図V-6 山舟生管内のあんぽ柿の販売推移

伊達市

「山舟生」の現状 … まとめ

- 少子高齢化, 放射能風評被害にもめげず,
 - 住民の力, 魅力的な資源, 行事が揃う地区
- ⇒ 今ある「山舟生の魅力と良さ」をどう持続させ, より生かすか
-

・地域づくりに向けた素案

★「里山文化」をまるごと生かす「Living Museum」

- ・文化資源 ... 羽山＋多彩な信仰スポット
- ・自然・景観資源 ... 四季の花, エゴの実
- ・イベント資源 ... 花, ホタル, お手玉
- ・食資源 ... 地域の伝統食をベースに
- ・産業資源 ... 紙漉き, あんぽ柿,

... セットで
日本の里山
文化を体験

< 課題 >

- ①交流拠点づくり: 休憩・飲食・宿泊施設を。
- ②「人」: 中高年の熱意を若手に継承。外部人材の獲得。
- ③文化の創造: 「伝統文化」だけでなく, 里山環境を舞台としたアート創作の場にも

•「県境の壁」の打破 ... 宮城県にもPRを。

ご清聴
ありがとうございました。

東北学院大学教養学部 福援ゼミ一同

- **住民**の力, 魅力的な資源, 行事が揃う地区
⇒山舟生のまとまり力, 人・食べもの・自然・伝統文化, あじさい祭り・ペットボトルと山車祭り
 - **山舟生**の少子高齢化, 東日本大震災での被害
⇒後継者問題, 放射能問題での風評被害
 - **今**ある「山舟生の魅力・良さ」をどう生かすのか
⇒新しい魅力創造ではなく, 今ある魅力を生かす地域おこし
-