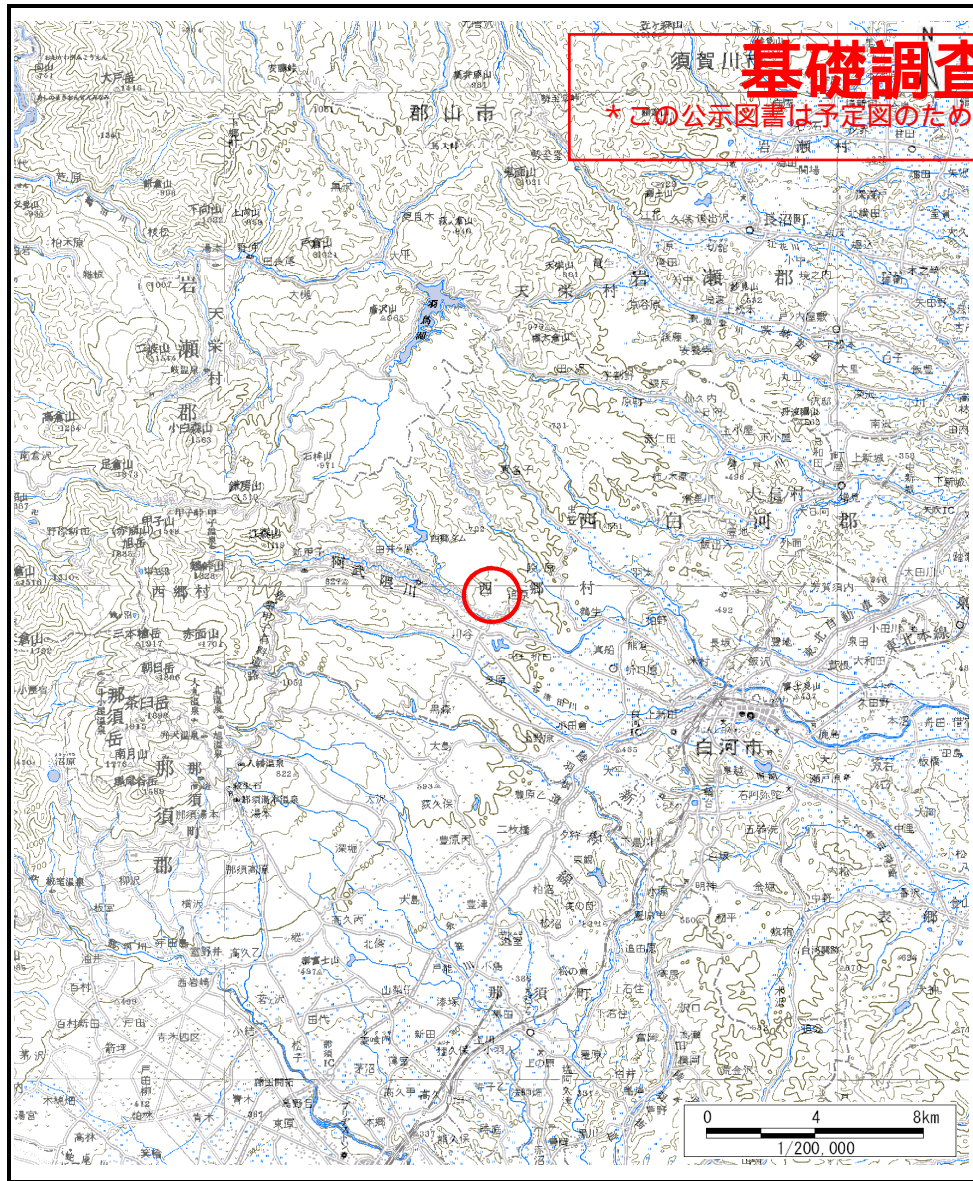
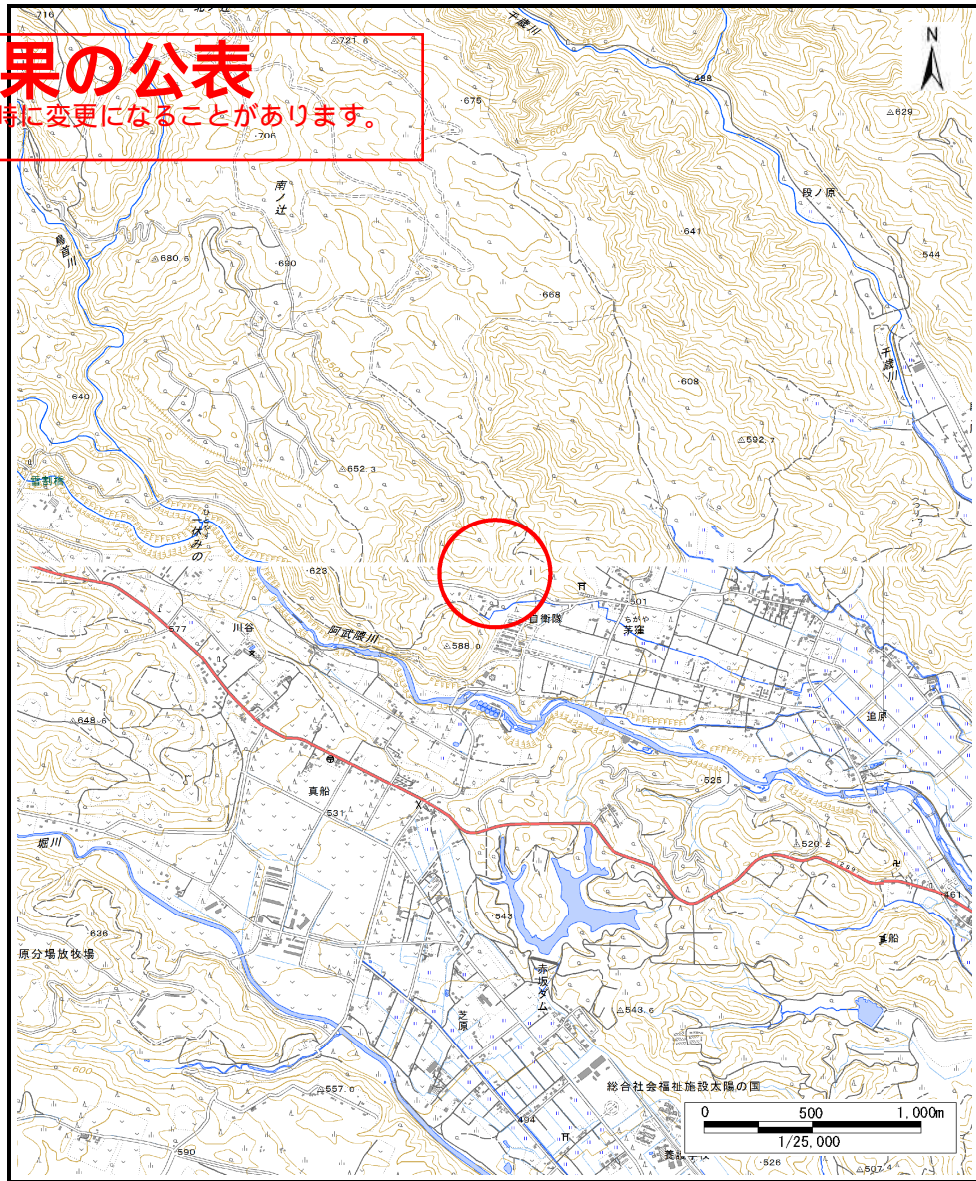


# 基礎調査結果の公表

\*この公示図書は予定図のため、指定時に変更になることがあります。



(1/200,000)



(1/25,000)

様式-1(土)

土砂災害警戒区域・土砂災害特別警戒区域 位置図

|         |                    |
|---------|--------------------|
| 自然現象の種類 | 土石流                |
| 溪流番号    | 30461B0027         |
| 溪流名     | シナシ沢               |
| 所在地     | 福島県西白河郡西郷村大字鶴生字シナシ |

この地図は、国土地理院長の承認を得て、同院発行の20万分1地勢図、2万5千分1地形図、数値地図200000(地図画像)、数値地図25000(地図画像)及び電子地形図25000を複製したものである。(承認番号 平27情複、第639号)

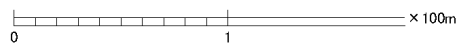
# 基礎調査結果の公表

\* この公示図書は予定図のため、指定時に変更になることがあります。



縮尺

| 横断測線の区間 | 力の大きさのうち最大のもの (kN/m <sup>2</sup> ) | 土石流の高さ(m) |
|---------|------------------------------------|-----------|
| ①       | 20.70                              | 0.62      |



|                                       |  |  |                    |             |                               |                    |
|---------------------------------------|--|--|--------------------|-------------|-------------------------------|--------------------|
| 様式-2(土)<br>土砂災害警戒区域・土砂災害特別警戒区域<br>区域図 | 土砂災害警戒区域<br>(土砂災害防止法施行令第2条の基準に該当する区域)  |  | N<br>縮尺<br>1:2,500 | 自然現象<br>の種類 | 土石流                           | 溪流番号<br>30461B0027 |
|                                       | 土砂災害<br>特別警戒区域<br>(土砂災害防止法<br>施行令第3条の<br>基準に該当する区<br>域)  |  |                    | 告示番号        | 溪流名<br>シナン沢                   |                    |
|                                       | 土砂等の高さが1mを超え、<br>その衝撃力が90kN/m <sup>2</sup> を超える区域<br>土砂等の高さが1mを超え、<br>その衝撃力が90kN/m <sup>2</sup> を超えない区域<br>上記以外の区域 |  |                    | 告示年月日       | 所在地<br>福島県西白河郡西郷村大字鶴生字<br>シナン |                    |