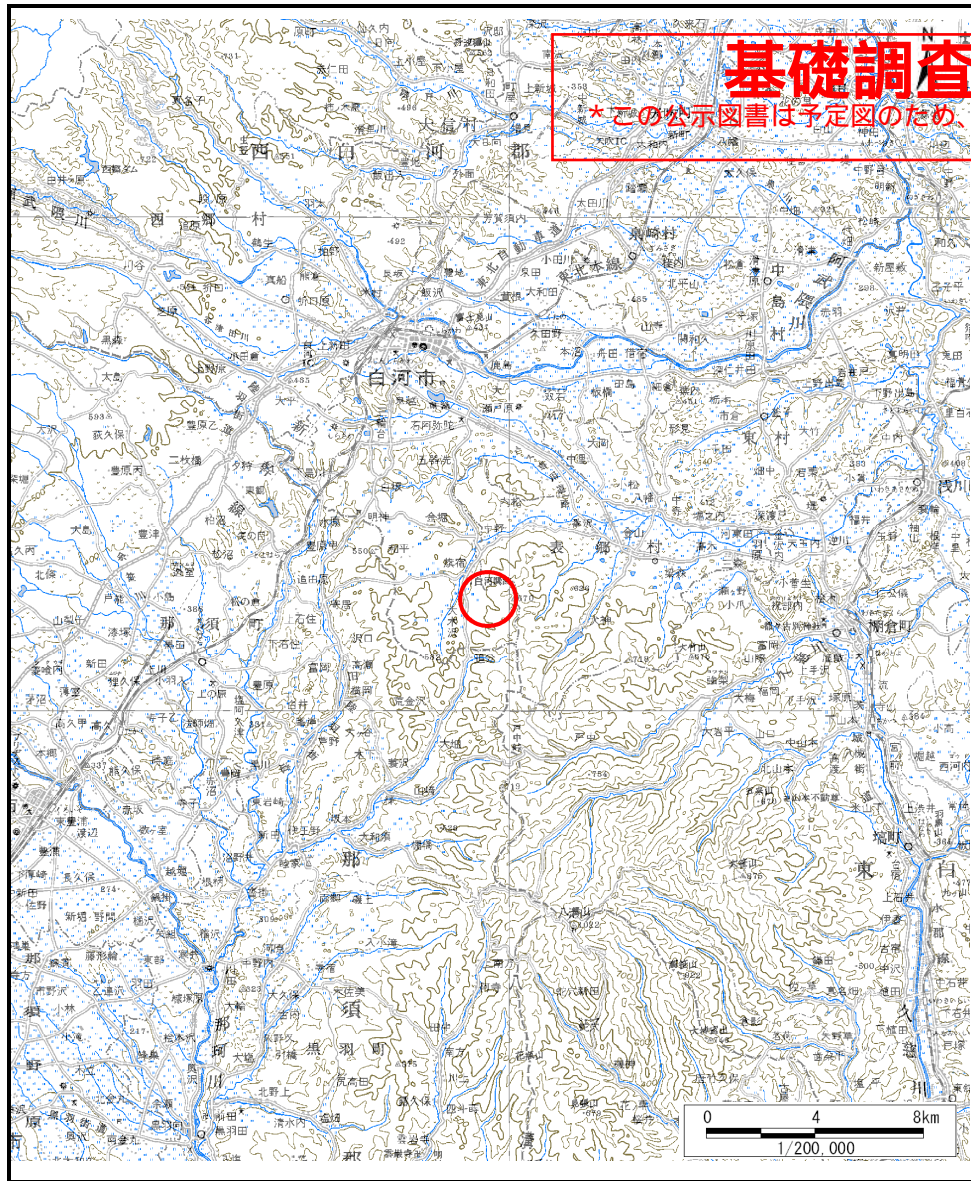
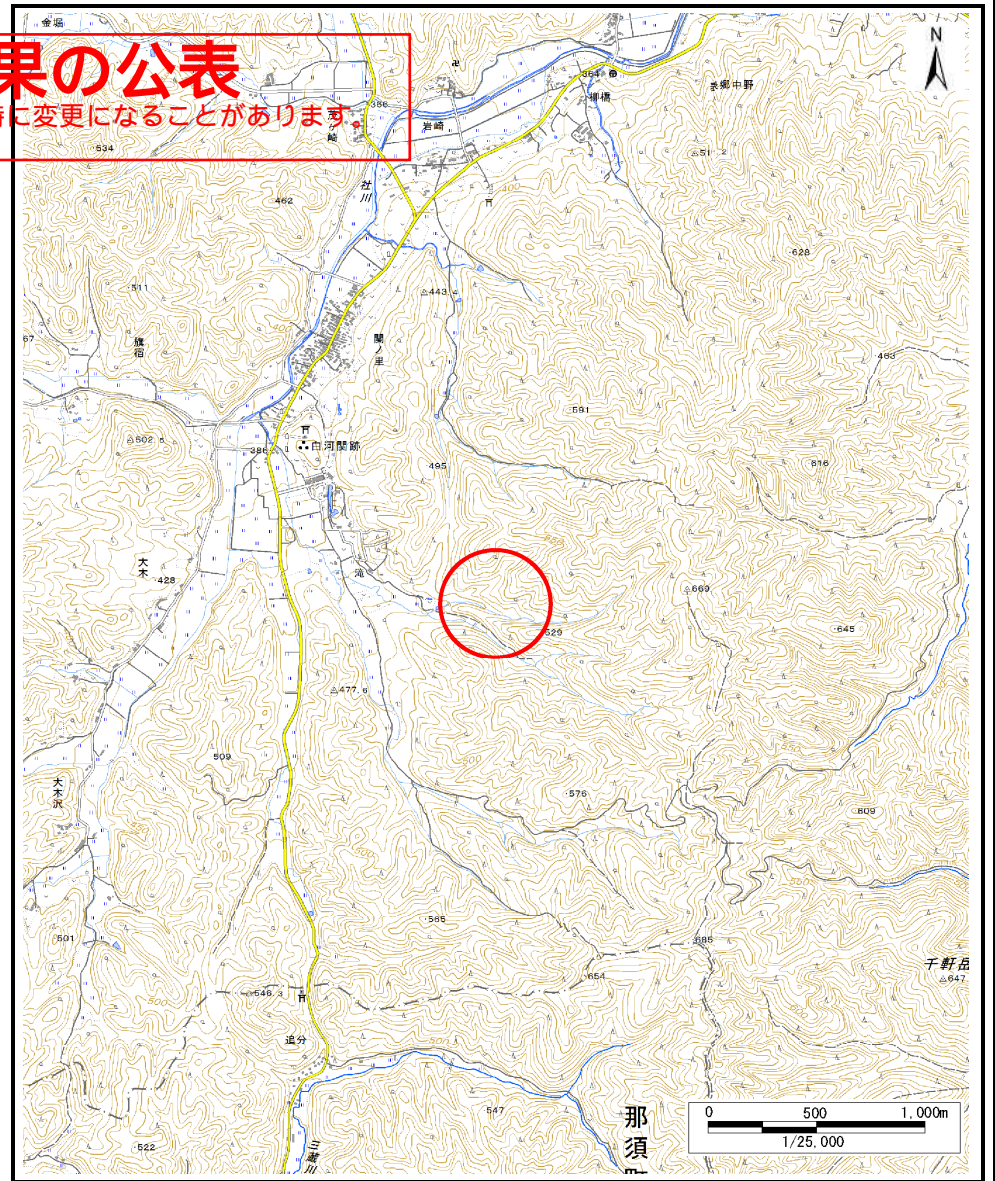


基礎調査結果の公表

*この公示図書は予定図のため、指定時に変更になることがあります。



(1/200,000)



(1/25,000)

様式-1 (土)

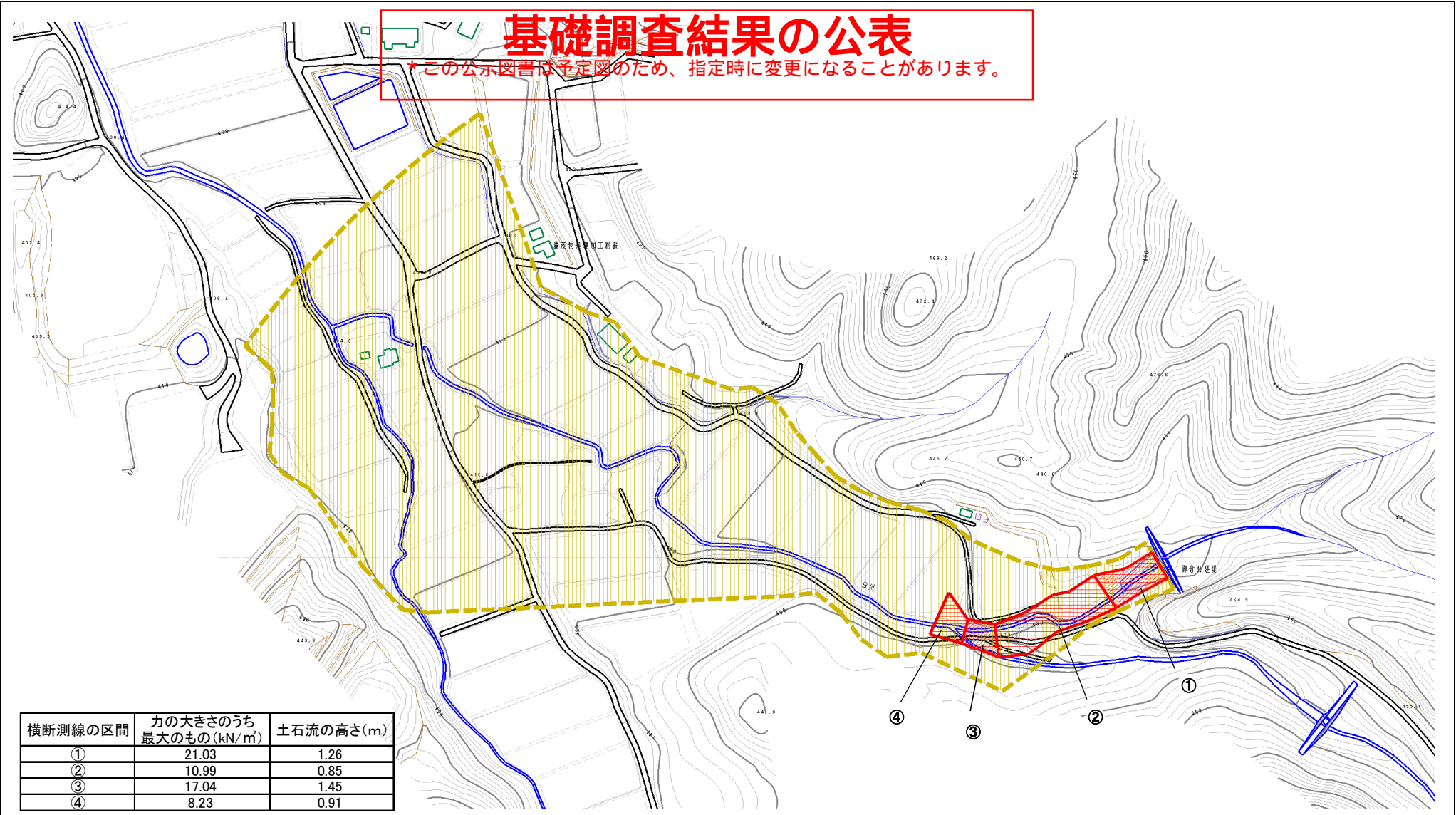
土砂災害警戒区域・土砂災害特別警戒区域 位置図

自然現象の種類	土石流
溪流番号	30205B0063
溪流名	御倉沢
所在地	福島県白河市旗宿滝

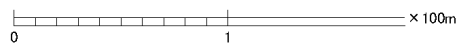
この地図は、国土地理院長の承認を得て、同院発行の20万分1地勢図、2万5千分1地形図、数値地図200000(地図画像)、数値地図25000(地図画像)及び電子地形図25000を複製したものである。(承認番号 平27情複、第639号)

基礎調査結果の公表

※この公示図書は予定図のため、指定時に変更になることがあります。



横断測線の区間	力の大きさのうち最大のもの(kN/m ²)	土石流の高さ(m)
①	21.03	1.26
②	10.99	0.85
③	17.04	1.45
④	8.23	0.91



様式-2(土) 土砂災害警戒区域・土砂災害特別警戒区域 区域図	土砂災害警戒区域 (土砂災害防止法施行令第二条の基準に該当する区域)		N 縮尺 1:2,500	自然現象 の種類 土石流	溪流番号 30205B0063
	土砂災害 特別警戒区域 (土砂災害防止法 施行令第三条の 基準に該当する区 域) 上記以外の区域	 		告示番号 告示年月日	溪流名 御倉沢 所在地 福島県白河市旗宿滝