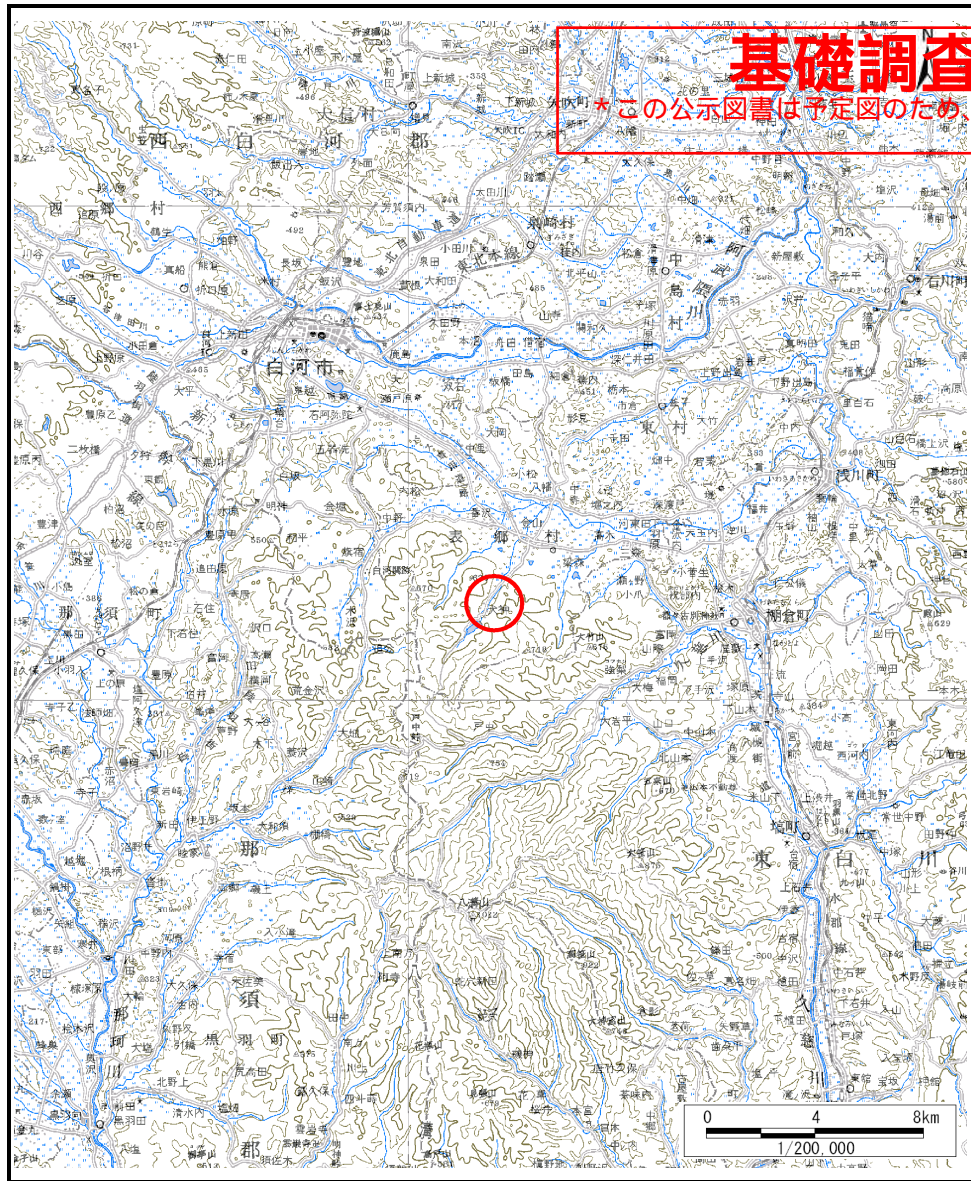
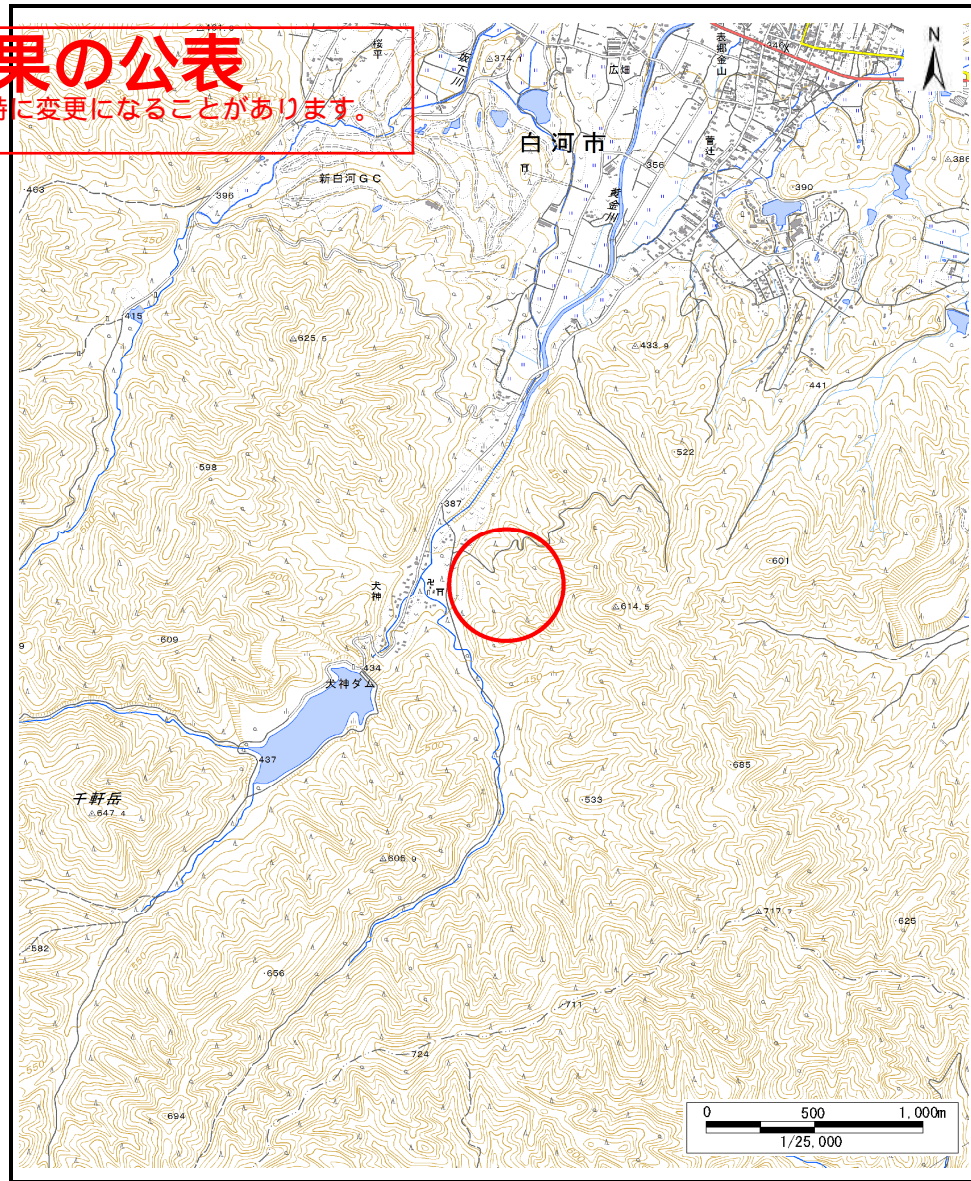


# 基礎調査結果の公表

※この公示図書は予定図のため、指定時に変更になることがあります。



(1/200,000)



(1/25,000)

様式-1 (土)

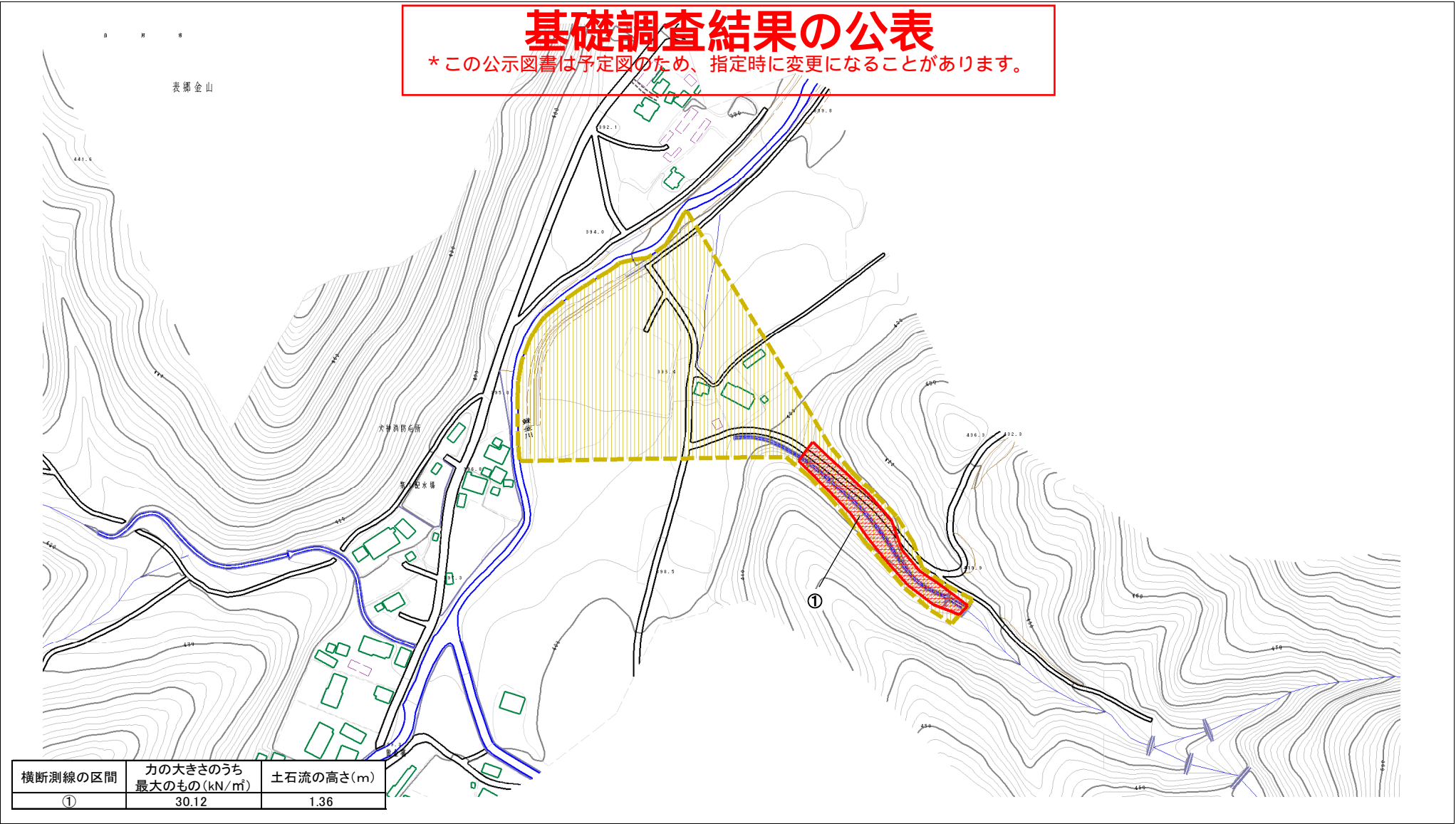
土砂災害警戒区域・土砂災害特別警戒区域 位置図

|         |               |
|---------|---------------|
| 自然現象の種類 | 土石流           |
| 溪流番号    | 30462B0037    |
| 溪流名     | 犬神沢           |
| 所在地     | 福島県白河市表郷金山字犬神 |

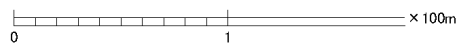
この地図は、国土地理院長の承認を得て、同院発行の20万分1地勢図、2万5千分1地形図、数値地図200000(地図画像)、数値地図25000(地図画像)及び電子地形図25000を複製したものである。(承認番号 平27情複、第639号)

# 基礎調査結果の公表

\*この公示図書は予定図のため、指定時に変更になることがあります。



| 横断測線の区間 | 力の大きさのうち最大のもの(kN/m <sup>2</sup> ) | 土石流の高さ(m) |
|---------|-----------------------------------|-----------|
| ①       | 30.12                             | 1.36      |



|                                 |                                         |  |                    |                |                      |
|---------------------------------|-----------------------------------------|--|--------------------|----------------|----------------------|
| 様式-2(土)<br>土砂災害警戒区域・土砂災害特別警戒区域図 | 土砂災害警戒区域<br>(土砂災害防止法施行令第2条の基準に該当する区域)   |  | N<br>縮尺<br>1:2,500 | 自然現象の種類<br>土石流 | 溪流番号<br>30462B0037   |
|                                 | 土砂災害特別警戒区域<br>(土砂災害防止法施行令第3条の基準に該当する区域) |  |                    | 告示番号           | 溪流名<br>犬神沢           |
|                                 | 上記以外の区域                                 |  |                    | 告示年月日          | 所在地<br>福島県白河市表郷金山宇犬神 |