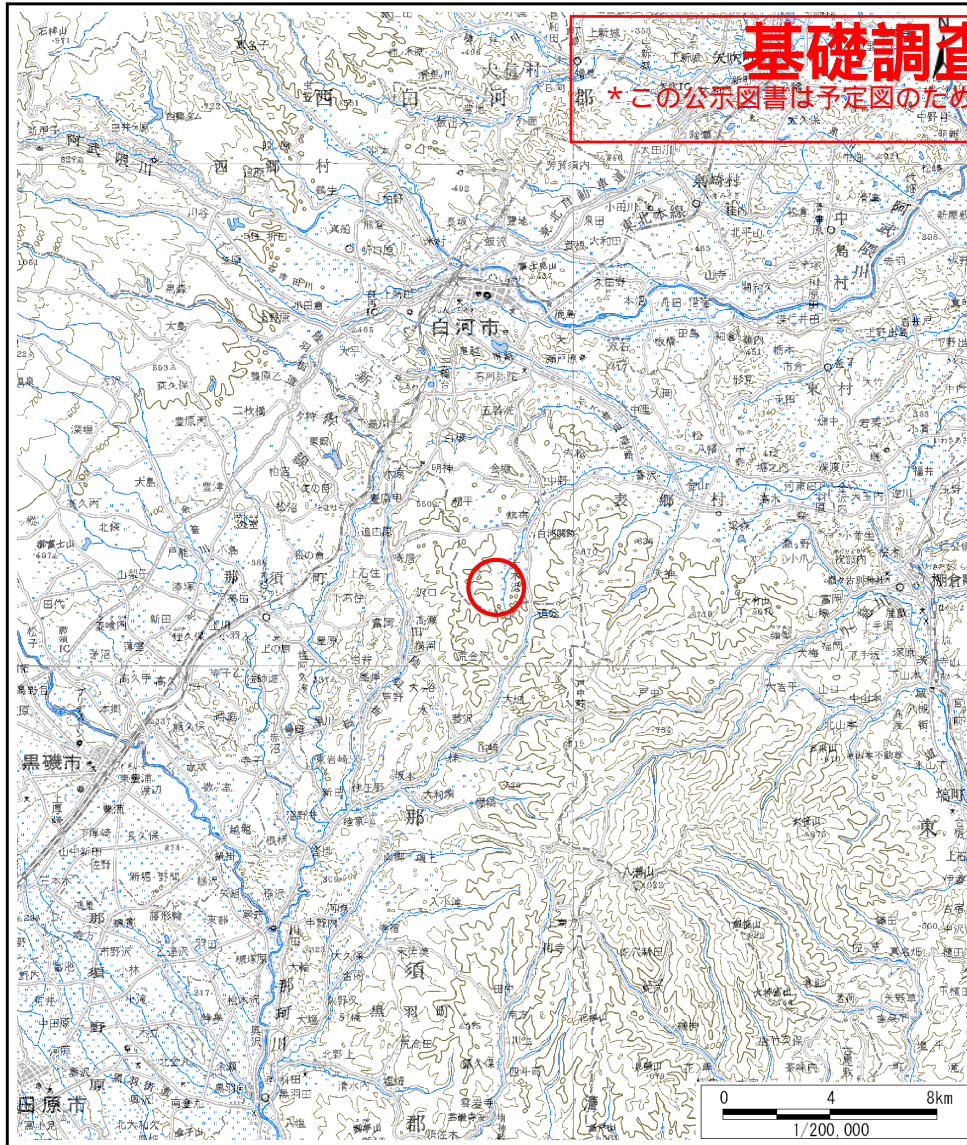


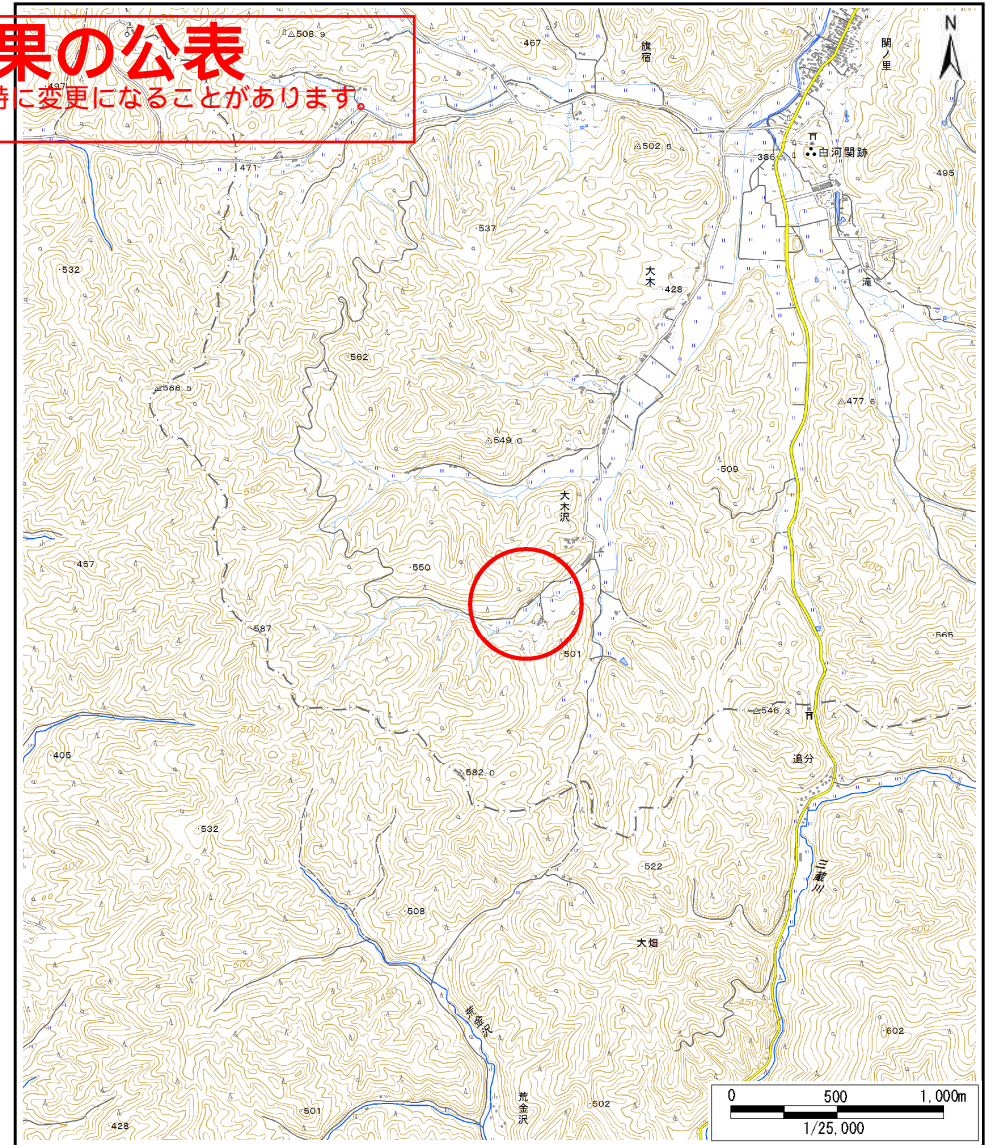
土砂災害警戒区域等の指定に係る図書(その1)

**基礎調査結果の公表**

\*この公示図書は予定図のため、指定時に変更になることがあります。



(1/200,000)



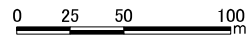
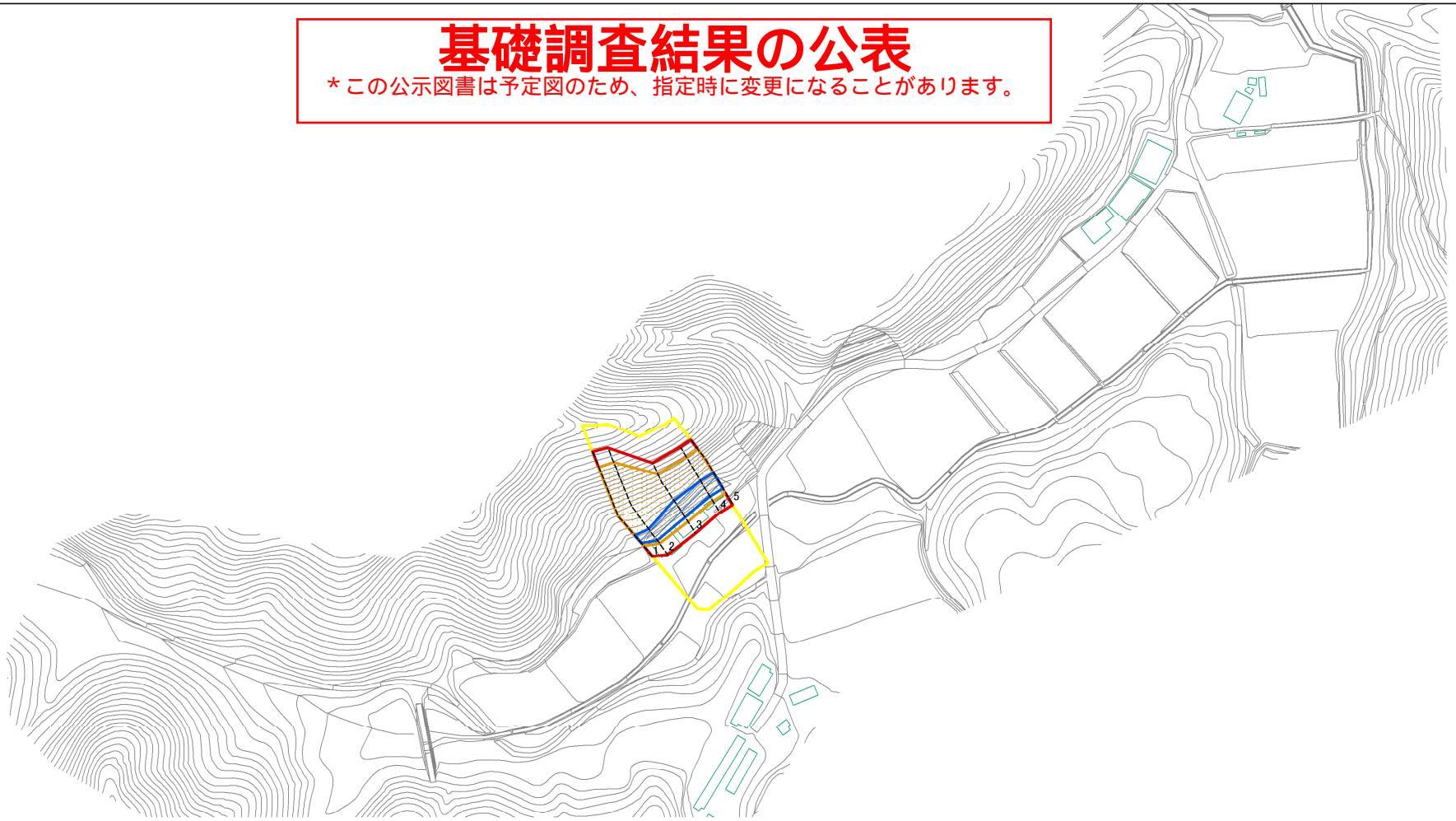
(1/25,000)

様式-1(急)  
土砂災害警戒区域・土砂災害特別警戒区域  
位置図

自然現象の種類	急傾斜地の崩壊
箇所番号	1060
箇所名	笹平
所在地	福島県白河市旗宿笹平

# 基礎調査結果の公表

\* この公示図書は予定図のため、指定時に変更になることがあります。



図中の数字は横断測線番号を示す

様式-2(急) 土砂災害警戒区域・土砂災害特別警戒区域図(その1)	土砂災害警戒区域 (土砂災害防止法施行令第二条の基準に該当する区域)		N 縮尺 1:2,500	自然現象の種類	急傾斜地の崩壊	箇所番号	1060
	土砂災害特別警戒区域(土砂災害防止法施行令第三条の基準に該当する区域)			告示番号		箇所名	笹平
	土砂災害警戒区域(土砂災害防止法施行令第三条の基準に該当する区域)			告示年月日		所在地	福島県白河市旗宿笹平