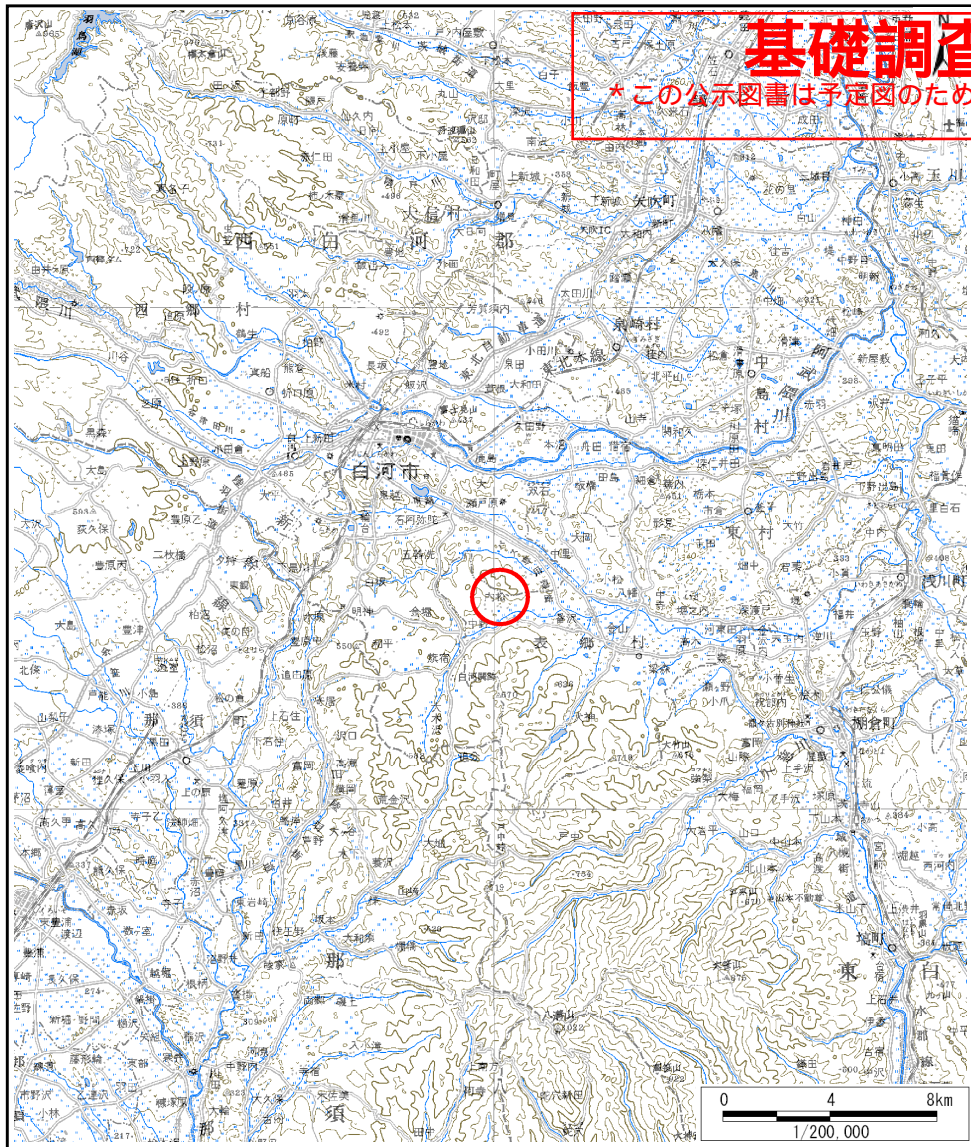


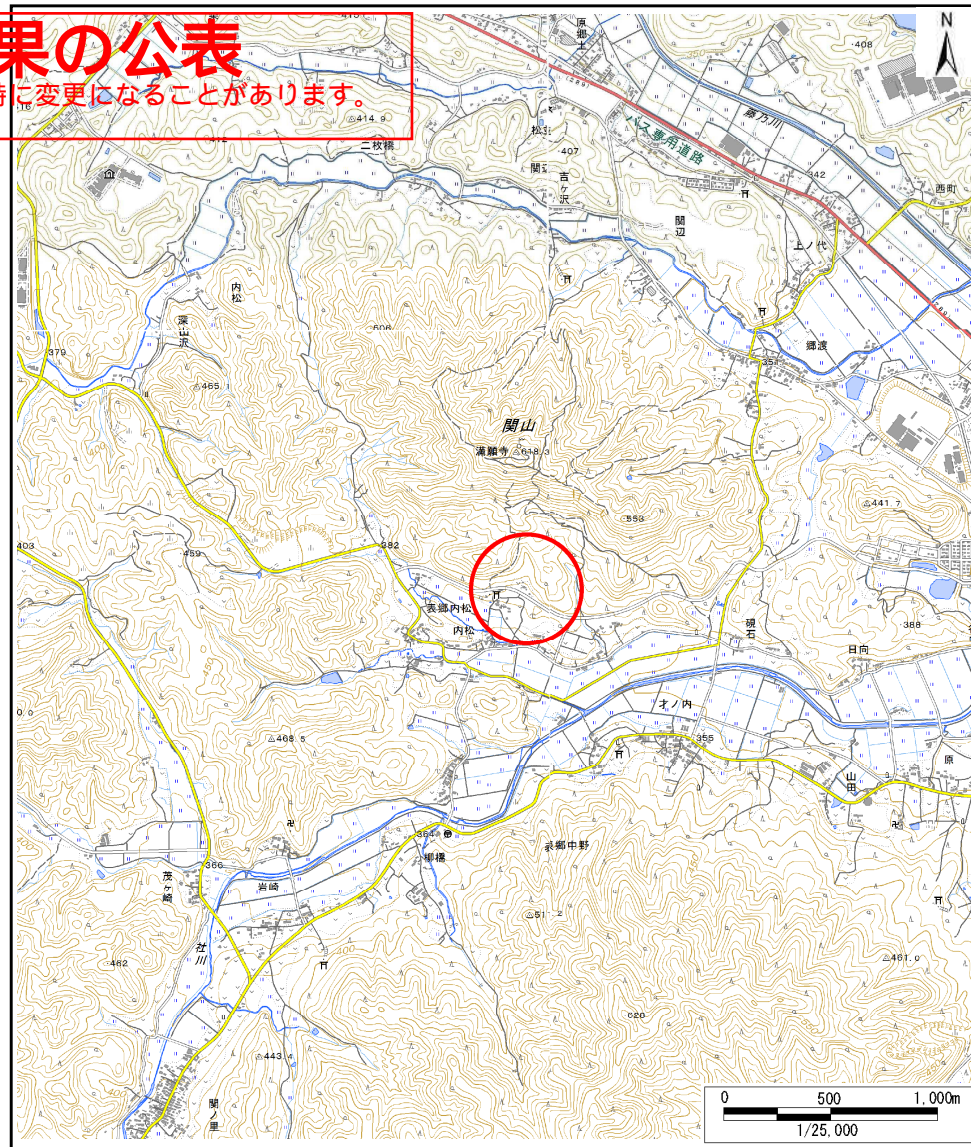
土砂災害警戒区域等の指定の公示に係る図書(その1)

**基礎調査結果の公表**

★この公示図書は予定図のため、指定時に変更になることがあります。



(1/200,000)



(1/25,000)

様式-1(急) 土砂災害警戒区域・土砂災害特別警戒区域 位置図	自然現象の種類	急傾斜地の崩壊
	箇所番号	1097
	箇所名	作田
	所在地	福島県白河市表郷内松字作田

自然現象の種類	急傾斜地の崩壊
箇所番号	1097
箇所名	作田
所在地	福島県白河市表郷内松字作田

# 基礎調査結果の公表

\* この公示図書は予定図のため、指定時に変更になることがあります。



0 25 50 100  
m

図中の数字は横断測線番号を示す

様式-2(急) 土砂災害警戒区域・土砂災害特別警戒区域 区域図(その1)	土砂災害警戒区域 (土砂災害防止法施行令第二条の基準に該当する区域)		N	自然現象 の種類	急傾斜地の崩壊	箇所番号	1097
	土砂災害特別警戒区域(土砂災害防止法施行令第三条の基準に該当する区域)			告示番号		箇所名	作田
	土砂災害警戒区域(土砂災害防止法施行令第二条の基準に該当する区域)	斜面の崩壊による土石等の衝撃力が100kN/m <sup>2</sup> を超える区域		縮尺	告示年月日		所在地