

# 業 務 概 要

平 成 2 8 年 版

(平成27年度実績)

福 島 県

中央児童相談所  
県中児童相談所  
会津児童相談所  
浜 児 童 相 談 所

児童は、人として尊ばれる。

児童は、社会の一員として重んぜられる。

児童は、よい環境のなかで育てられる。

(児童憲章より)

## はじめに

本県児童相談所の業務につきまして、日頃から格別の御理解と御協力をいただき、厚くお礼を申し上げます。

平成27年度に全国の児童相談所が対応した児童虐待相談件数は速報値で103,260件と過去最高を更新し、本県においても、平成27年度に対応した児童虐待相談件数が529件と前年度の1.3倍となり過去最高を更新しております。

県内における児童虐待の通告者としては、「近隣・知人」が増加しているほか、「警察」の件数の倍増が特に目立っており、警察における児童虐待事案の取り扱い件数の増加傾向やDVに関する通報により警察官が臨場した際、子どもがいる状況であれば配偶者等間の暴力の目撃（いわゆる「面前DV」）による「心理的虐待」事案として、ほぼ漏れなく児童相談所に通告されるようになったことが大きな要因として考えられ、この傾向は今後も続くと見込まれます。

こうした中、児童福祉法等の一部を改正する法律が、第190回通常国会において可決成立し、平成28年6月3日の公布と同時にその一部が施行されました。

今回の改正では、第1条において「児童が適切な養育を受け、健やかな成長・発達や自立等を保障されること等の権利を有する」ことが明記されたほか、「しつけに際して、監護・教育に必要な範囲を超えて懲戒してはならない」との明記、市町村要保護児童対策地域協議会の調整機関への専門職の配置義務、里親開拓から児童の自立支援までの一貫した里親支援を児童相談所業務として位置づけるなど、児童虐待の発生予防、虐待発生時の迅速・的確な対応、被虐待児童への自立支援といった一連の対策強化を図るための大きな改正となりました。

今回の児童福祉法改正による法的強化を受け、児童相談所には、さらに高い専門性と高度な対応能力が期待されることから、子どもの最善の利益のため、市町村を始めとした関係機関等と連携しながら、なお一層の努力をしていかなければならないと、改めて身の引き締まる思いであります。引き続き、皆様方の御指導と御支援を何卒よろしくお願いいたします。

さて、この度、平成27年度の実績を業務概要としてまとめましたので、御高覧いただけましたら幸いに存じます。

平成28年10月

|         |       |
|---------|-------|
| 中央児童相談所 | 市川 英雄 |
| 県中児童相談所 | 高木 昌彦 |
| 会津児童相談所 | 猪狩 素巳 |
| 浜児童相談所  | 箭内 哲男 |

# 目 次

## 第1 概 要

### 1 児童相談所の業務

|                         |   |
|-------------------------|---|
| (1) 児童相談所とは             | 1 |
| (2) 相談の方法は              | 1 |
| (3) 受け付ける相談の内容は         | 1 |
| (4) 相談の流れ               | 2 |
| (5) 児童相談所管轄区域図          | 3 |
| (6) 児童相談所(相談室)の所在地、管轄区域 | 4 |
| (7) 児童相談所の組織            | 5 |

### 2 平成27年度実績

|                       |    |
|-----------------------|----|
| (1) 相談受付状況            | 7  |
| ア 経路別相談受付状況           | 8  |
| イ 相談種別受付状況            | 9  |
| (2) 相談対応状況            | 11 |
| ア 養護相談                | 11 |
| イ 障害相談                | 11 |
| ウ 非行相談                | 11 |
| エ 育成相談                | 12 |
| (3) 虐待相談              | 13 |
| ア 虐待の種類               | 13 |
| イ 経路                  | 13 |
| ウ 主たる虐待者              | 13 |
| エ 被虐待児の年齢階層           | 13 |
| オ 対応状況                | 14 |
| カ 虐待防止法関係等            | 14 |
| (4) 里親委託の状況           | 15 |
| (5) 心理療法・カウンセリングの実施状況 | 16 |
| (6) 一時保護の実施状況         | 17 |
| (7) 家庭支援電話相談事業        | 19 |
| (8) メール相談の実施状況        | 20 |

## 第2 統 計

|   |                      |     |
|---|----------------------|-----|
| 1 | 経路別受付件数              | 2 1 |
| 2 | 年齢・相談別受付件数           | 2 2 |
| 3 | 家庭支援電話相談事業受付件数       | 2 3 |
| 4 | 相談種別対応状況             | 2 4 |
| 5 | 里親委託の状況              | 2 5 |
| 6 | 調査・診断及び心理療法・カウンセリング等 | 2 6 |
| 7 | 一時保護児童の相談種別、年齢、処理状況  | 2 7 |
| 8 | 施設別在籍状況              | 2 9 |
| 9 | 虐待相談(対応件数)の状況        | 3 0 |
|   | (1) 虐待で児童福祉施設入所の内訳   | 3 0 |
|   | (2) 虐待相談の相談種別・経路     | 3 0 |
|   | (3) 虐待相談の主な虐待者       | 3 1 |
|   | (4) 被虐待者の年齢・相談種別     | 3 1 |
|   | (5) 虐待防止法関係          | 3 1 |

## 第3 特別事業

|   |                        |     |
|---|------------------------|-----|
| 1 | 児童虐待ケース対応強化事業          | 3 2 |
| 2 | 学校等との連携強化事業            | 3 3 |
| 3 | 児童虐待防止地域協力体制整備事業       | 3 4 |
| 4 | 子どもの心のケア事業(相談支援体制強化事業) | 3 5 |

## 第4 児童福祉施設等一覧表

|   |           |     |
|---|-----------|-----|
| 1 | 児童福祉施設一覧表 | 3 6 |
| 2 | 福祉事務所一覧表  | 3 7 |

# 第 1 概 要

# 1 児童相談所の業務

## (1) 児童相談所とは…

児童相談所は18歳未満の児童のあらゆる相談に応じる専門機関であり、児童福祉法によって都道府県及び指定都市に設置が義務づけられているほか、中核市にも設置することができるとされています。

平成17年4月からは、住民に身近な市町村も児童家庭相談に応じることとされたのに伴い、児童相談所の役割は、専門的な知識と高度な技術を要する相談への対応や市町村への技術的援助へと変化しています。

本県では、中央、県中、会津、浜の4つの児童相談所が設置されています。

## (2) 相談の方法は…

相談は、来所や電話ででき、メール等でも可能です。土曜・日曜・祝祭日・年末年始を除き、いつでも受け付けます。

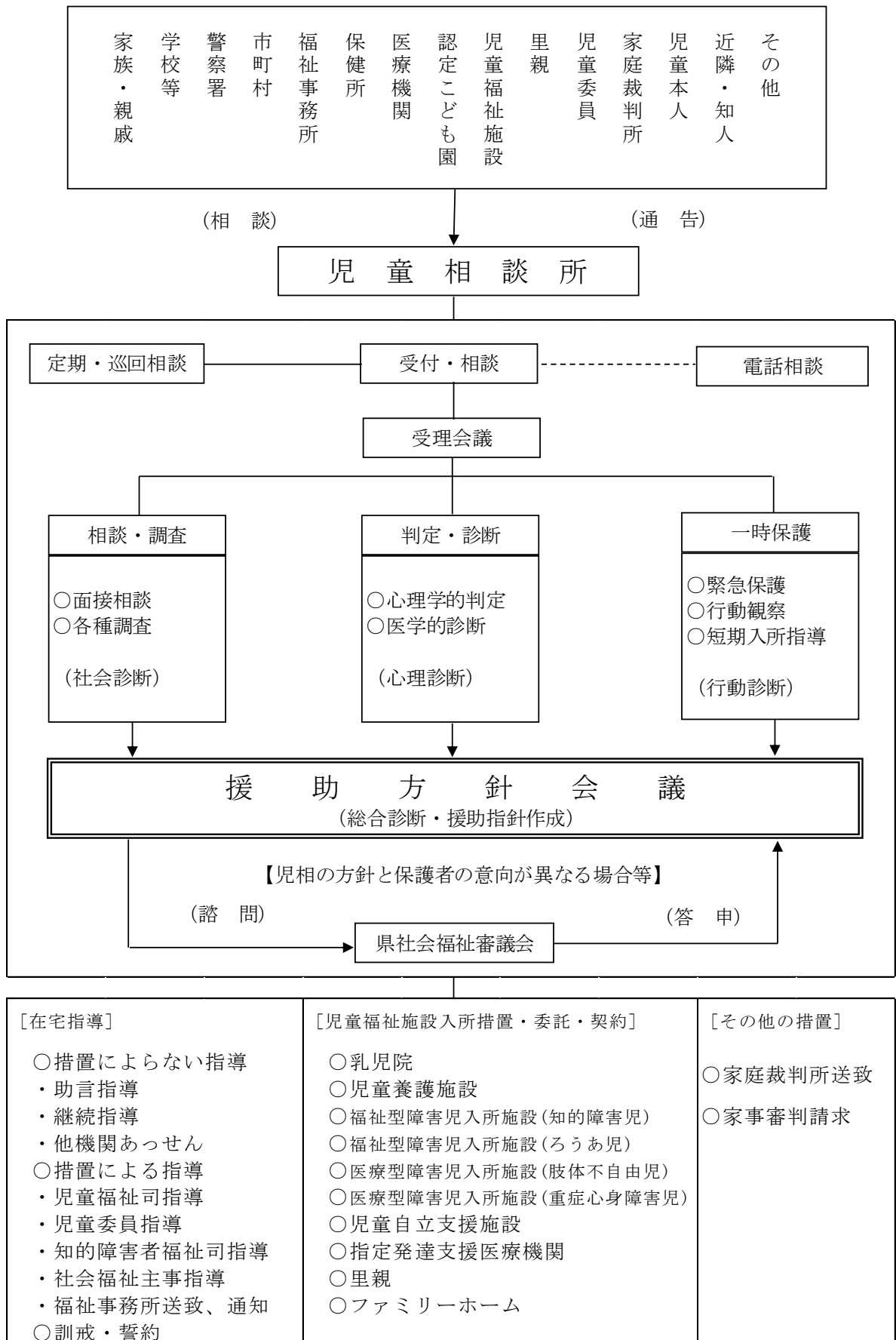
全国児童相談所共通ダイヤル「189」番に電話をかけると、最寄りの児童相談所に自動的につながります（有料）。

来所する場合、待ち時間を少なくするため、電話等で相談日と時間を予約することをおすすめします。

## (3) 受け付ける相談の内容は…

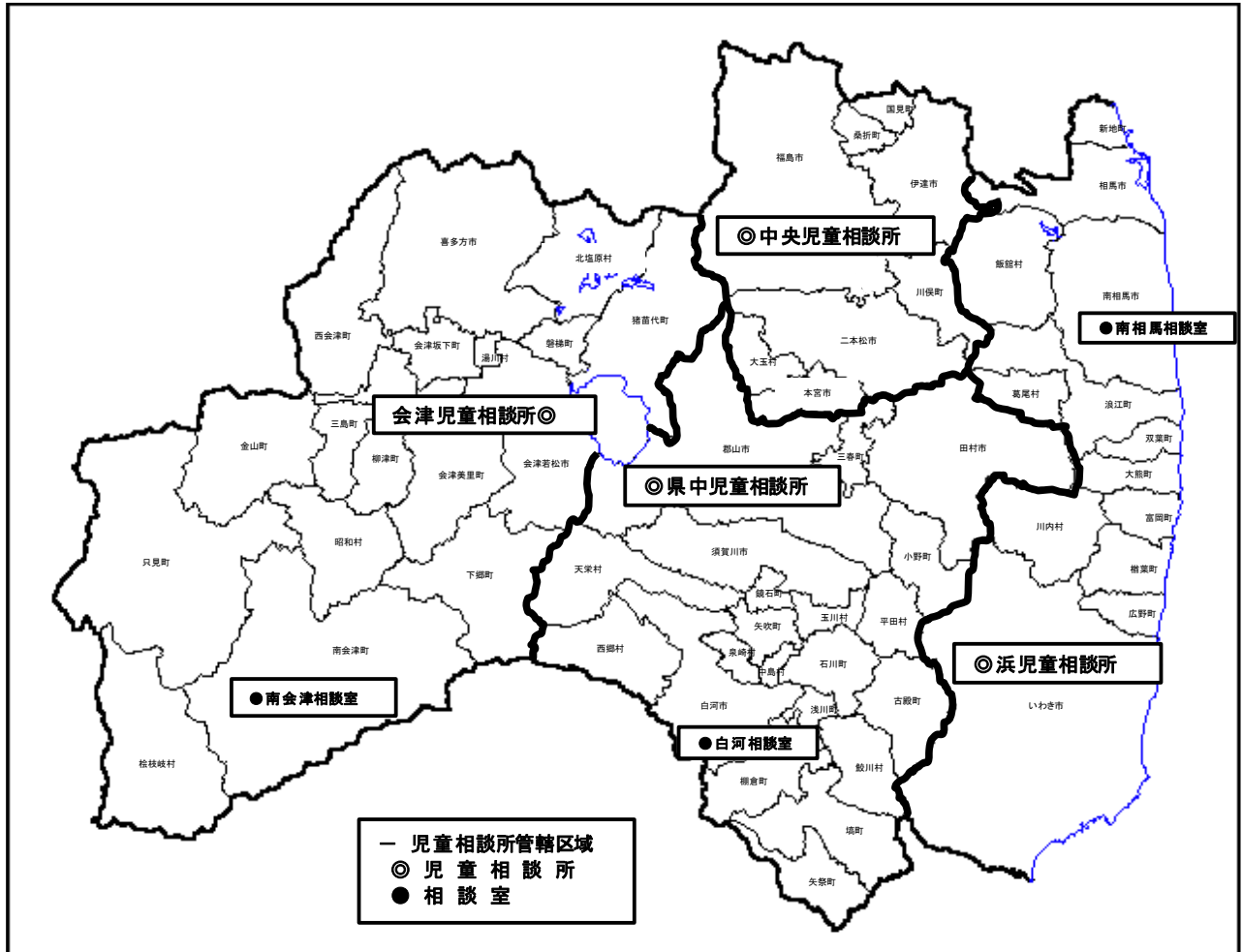
|    |            |  |
|----|------------|--|
| 養護 | ①養護相談      | 保護者の家出、失踪、死亡、離婚、入院、稼働等による養育困難児、棄児、迷子、虐待や放任されている児童等、環境的問題を有する児童に関する相談 |
| 保健 | ②保健相談      | 未熟児、虚弱児、内部機能障害、小児喘息、その他の疾患（精神疾患を含む）を有する児童に関する相談                      |
| 障害 | ③肢体不自由相談   | 肢体不自由児、運動発達の遅れに関する相談   |
|    | ④視聴覚障害相談   | 盲（弱視を含む）ろう（難聴を含む）等視聴覚障害児に関する相談                                       |
|    | ⑤言語発達障害等相談 | 構音障害、吃音、失語等音声や言語の機能障害をもつ児童、言語発達遅滞を有する児童等に関する相談                       |
|    | ⑥重症心身障害相談  | 重症心身障害児（者）に関する相談   |
|    | ⑦知的障害相談    | 知的障害児に関する相談  |
|    | ⑧発達障害相談    | 自閉症、アスペルガー症候群、その他の広汎性発達障害、学習障害、注意欠陥多動性障害等の児童に関する相談                   |
| 非行 | ⑨ぐ犯行為等相談   | 虚言癖、浪費癖、家出、浮浪、乱暴、性的逸脱等の問題行動があり、このまま放置すれば罪を犯すおそれのある児童に関する相談           |
|    | ⑩触法行為等相談   | 窃盗、暴行、傷害、恐喝、放火、薬物乱用等刑罰法令に触れる行為のあった児童に関する相談                           |
| 育成 | ⑪性格行動相談    | 反抗、友達と遊べない、落ち着きがない、内気、緘黙、家庭内暴力等性格行動上の問題を有する児童に関する相談                  |
|    | ⑫不登校相談     | 登校（園）できない、していない状態にある児童に関する相談   |
|    | ⑬適性相談      | 進学適性、職業適性、学業不振等に関する相談  |
|    | ⑭育児・しつけ相談  | 幼児のしつけ、性教育、遊び等に関する相談   |
|    | ⑮その他の相談    | 上記のいずれにも該当しない相談  |

(4) 相談の流れ…





(5) 児童相談所管轄区域図



※ 平成28年4月1日現在の行政区画

| 児童相談所名  | 面積<br>(k㎡) | 管轄区域<br>市町村数 | 人口<br>(人) | 児童数<br>(人) | 人口に対する<br>児童の割合 | 管内別<br>児童割合 |
|---------|------------|--------------|-----------|------------|-----------------|-------------|
| 中央児童相談所 | 1,753.42   | 4市<br>4町村    | 497,059   | 86,845     | 17.5%           | 24.0%       |
| 南相馬相談室  |            |              |           |            |                 |             |
| 県中児童相談所 | 3,639.53   | 4市<br>17町村   | 701,862   | 129,222    | 18.4%           | 35.8%       |
| 白河相談室   |            |              |           |            |                 |             |
| 会津児童相談所 | 5,420.69   | 2市<br>15町村   | 291,944   | 49,138     | 16.8%           | 13.6%       |
| 南会津相談室  |            |              |           |            |                 |             |
| 浜児童相談所  | 2,969.12   | 3市<br>10町村   | 538,199   | 95,902     | 17.8%           | 26.6%       |
| 南相馬相談室  |            |              |           |            |                 |             |
| 計       | 13,782.76  | 13市<br>46町村  | 2,029,064 | 361,107    | 17.8%           | 100.0%      |

※ ① 人口及び児童人口は、平成22年10月国勢調査結果による。

② 市町村数は平成28年4月1日現在

(6) 児童相談所(相談室)の所在地、管轄区域

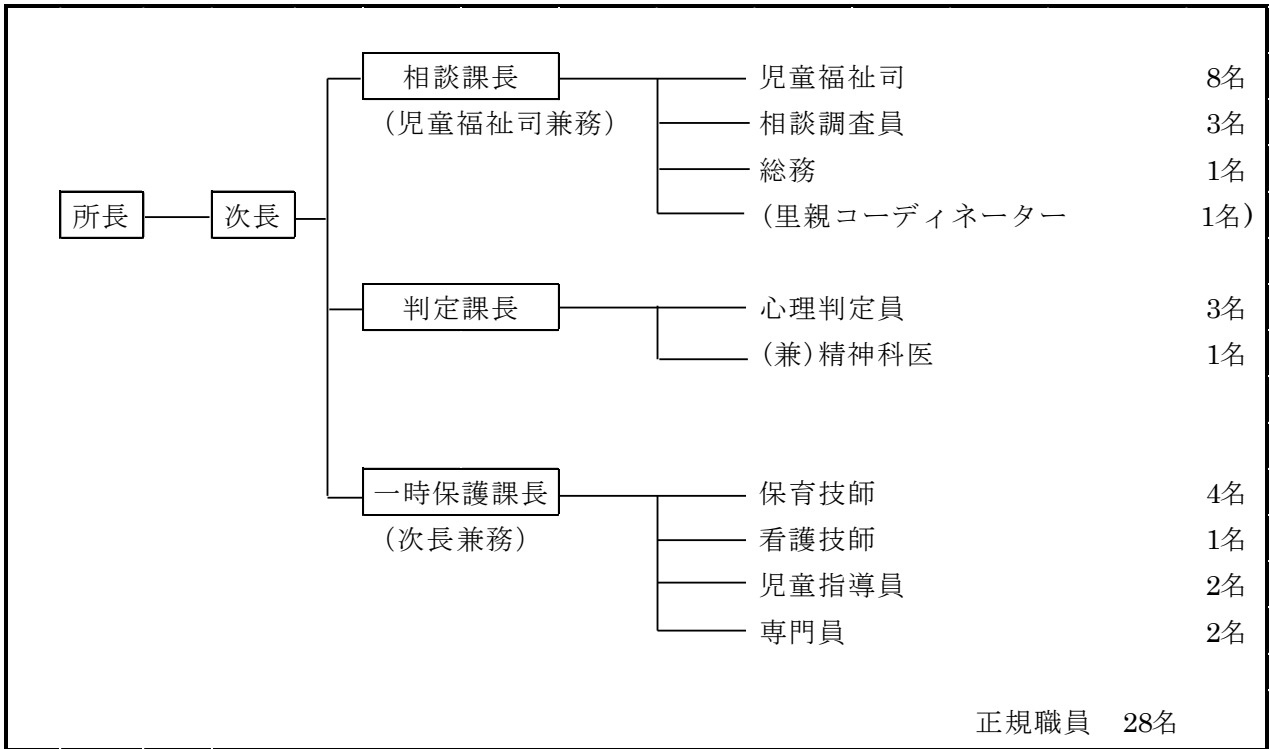
(平成28年4月1日現在)

| 児童相談所   | 所在地・連絡先                                   | 管轄区域   | 設立年月日                           |
|---------|---|--|---------------------------------|
| 中央児童相談所 | 〒960-8002<br>福島市森合町10-9                   | 福島市、二本松市、伊達市、本宮市、伊達郡、安達郡<br><br>(計：4市2郡4町村)                | 昭和23年6月18日                      |
|         | TEL：024-534-5101                          |  |                                 |
|         | FAX：024-534-5211                          |  |                                 |
|         | E-mail：tyuuou.jisou@pref.fukushima.lg.jp  |  |                                 |
| 県中児童相談所 | 〒963-8540<br>郡山市麓山1丁目1-1                  | 郡山市、白河市、須賀川市、田村市、岩瀬郡、石川郡、田村郡、西白河郡、東白川郡<br><br>(計：4市5郡17町村) | 平成19年4月1日                       |
|         | TEL：024-935-0611                          |  |                                 |
|         | FAX：024-935-0618                          |  |                                 |
|         | E-mail：kentyuu.jisou@pref.fukushima.lg.jp |  |                                 |
| 白河相談室   | 〒961-0074<br>白河市郭内127                     | 白河市、西白河郡、東白川郡<br><br>(計：1市2郡8町村)                           | 平成14年4月1日<br>平成15年3月1日<br>(移転)  |
|         | TEL：0248-22-5648                          |  |                                 |
|         | FAX：0248-22-5451                          |  |                                 |
| 会津児童相談所 | 〒965-0003<br>会津若松市一箕町大字八幡字門田1-3           | 会津若松市、喜多方市、耶麻郡、河沼郡、大沼郡、南会津郡<br><br>(計：2市4郡15町村)            | 昭和35年12月1日<br>平成18年4月1日<br>(移転) |
|         | TEL：0242-23-1400                          |  |                                 |
|         | FAX：0242-23-1404                          |  |                                 |
|         | E-mail：aidu.jisou@pref.fukushima.lg.jp    |  |                                 |
| 南会津相談室  | 〒967-0004<br>南会津町田島字天道沢甲2542-2            | 南会津郡<br><br>(計：1郡4町村)                                      | 平成14年4月1日                       |
|         | TEL：0241-63-0309                          |  |                                 |
|         | FAX：0241-62-1698                          |  |                                 |
| 浜児童相談所  | 〒970-8033<br>いわき市自由ヶ丘38-15                | いわき市、相馬市、南相馬市、双葉郡、相馬郡<br><br>(計：3市2郡10町村)                  | 昭和28年5月1日                       |
|         | TEL：0246-28-3346                          |  |                                 |
|         | FAX：0246-28-2624                          |  |                                 |
|         | E-mail：hama.jisou@pref.fukushima.lg.jp    |  |                                 |
| 南相馬相談室  | 〒975-0031<br>南相馬市原町区錦町1-30                | 相馬市、南相馬市、双葉郡、相馬郡<br><br>(計：2市2郡10町村)                       | 平成14年4月1日                       |
|         | TEL：0244-26-1135                          |  |                                 |
|         | FAX：0244-26-1139                          |  |                                 |

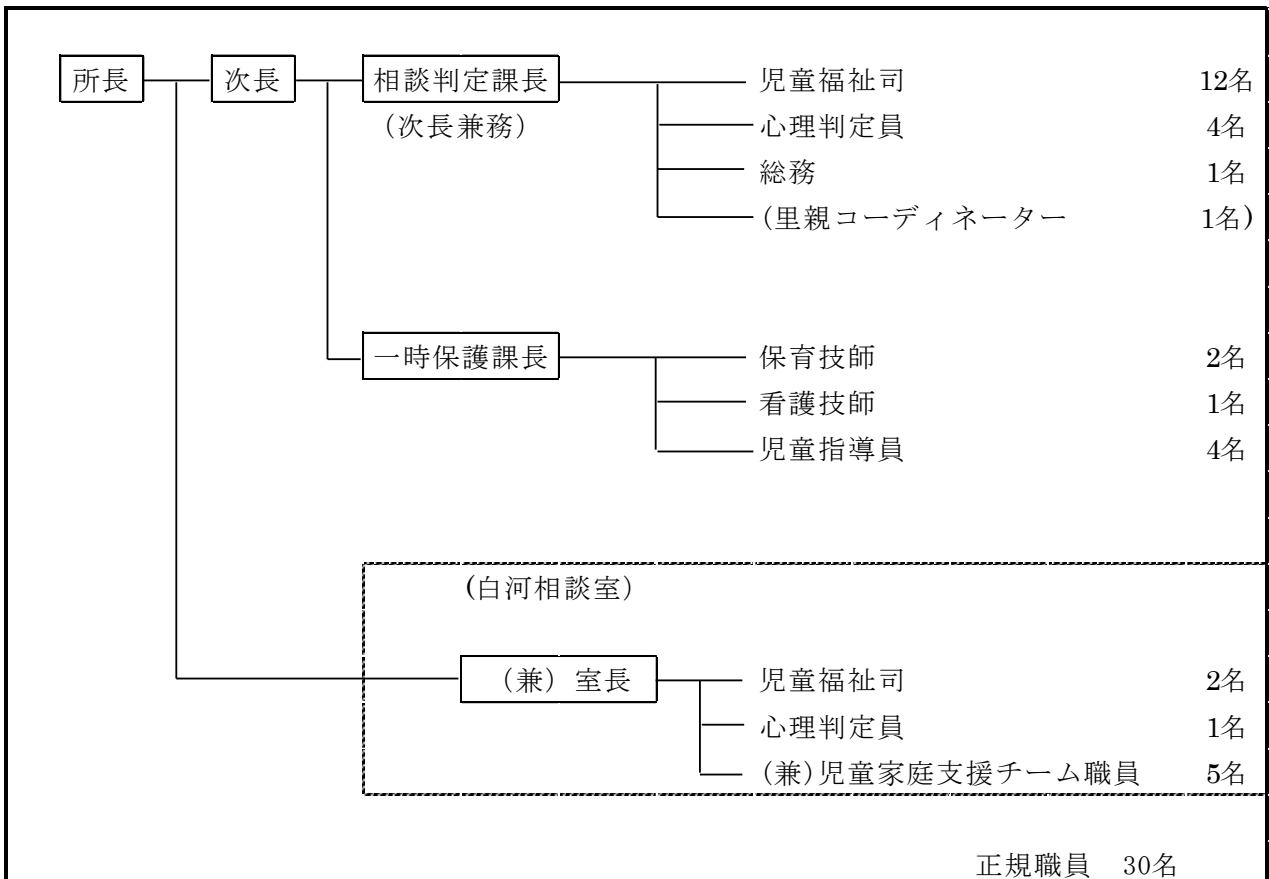
(7) 児童相談所の組織

【中央児童相談所】

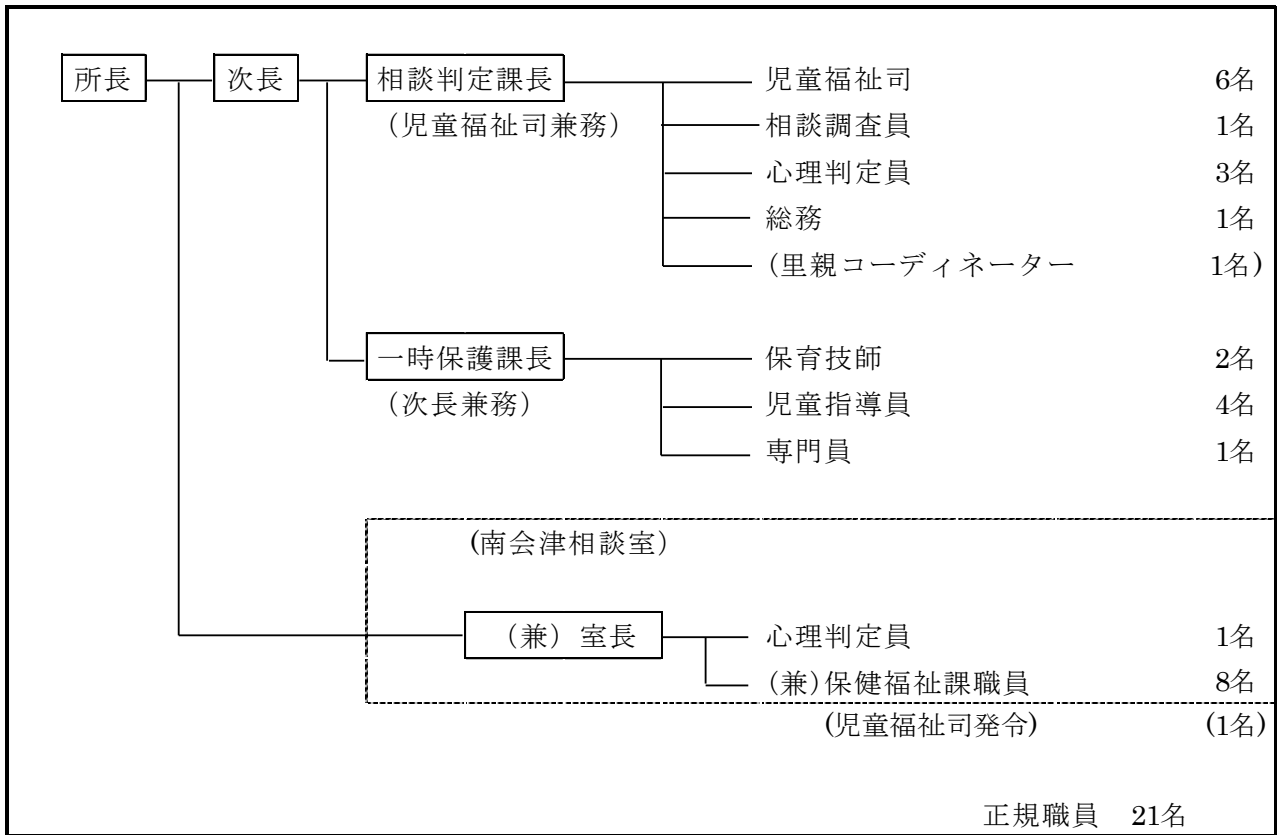
(平成28年4月1日現在)



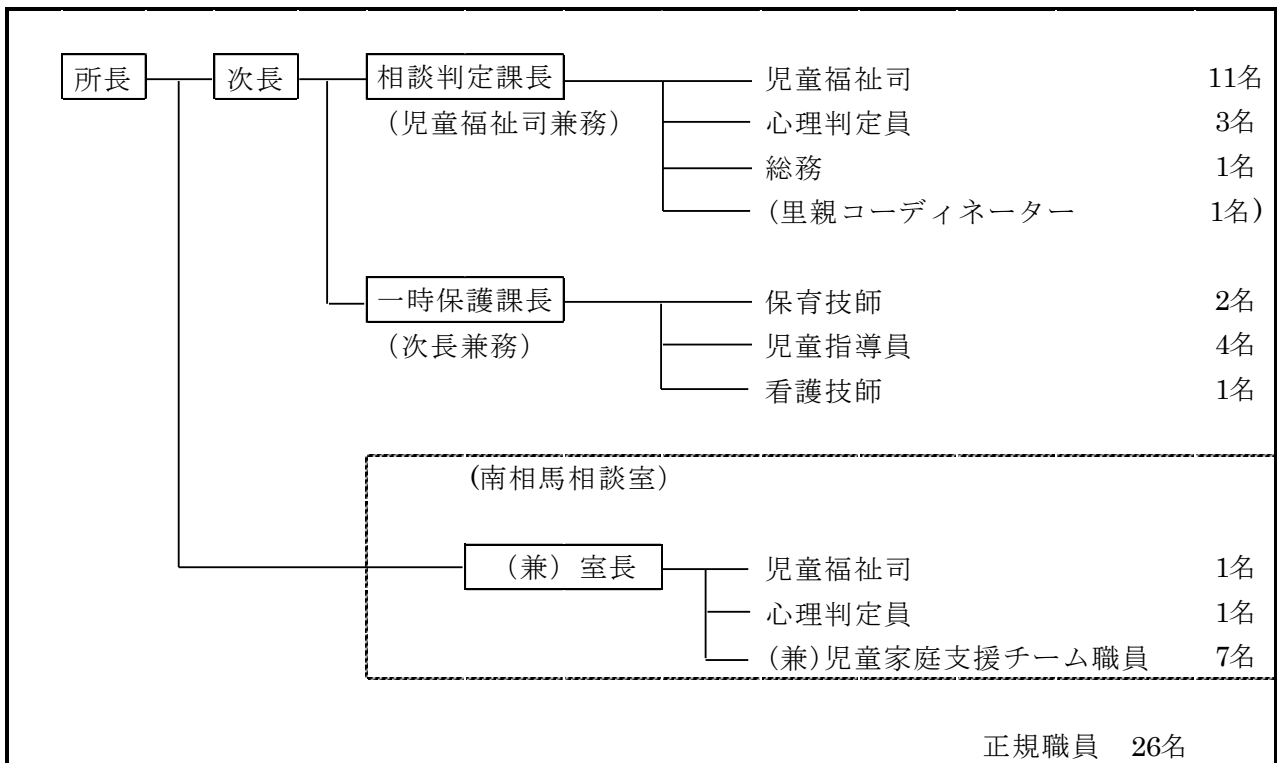
【県中児童相談所】



【会津児童相談所】



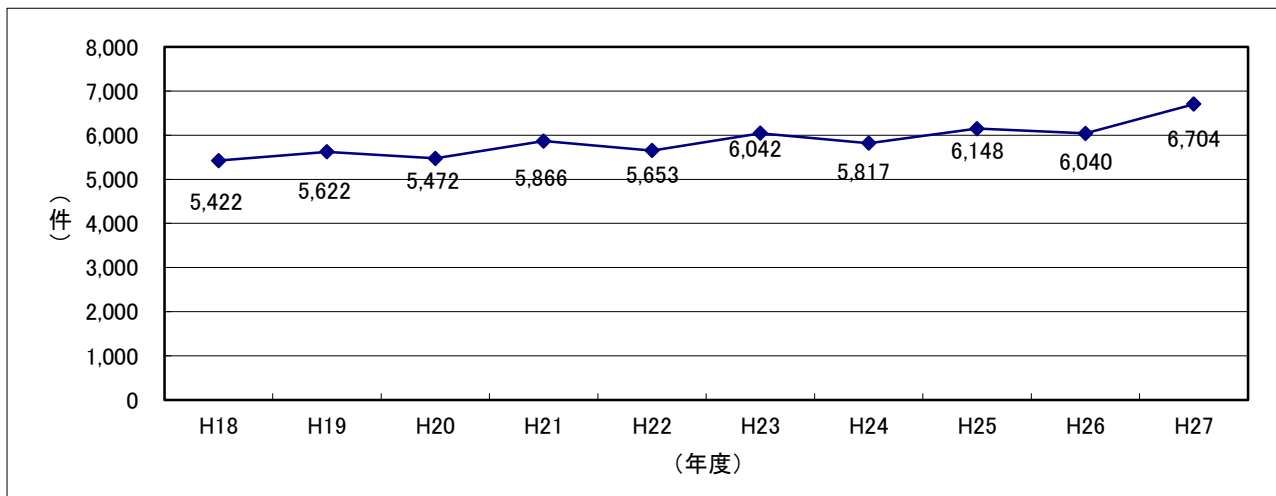
【浜児童相談所】



## 2 平成27年度実績

### 1 相談受付状況（21～22 ページ参照）

平成27年度に県内の児童相談所が受け付けた相談件数は、6,704件（中央1,576件、県中2,187件、会津1,210件、浜1,431件、家庭支援電話相談事業300件）であり、前年度に比べて664件増加した。特に児童虐待相談受付件数は、平成27年度は547件で、前年度399件と比べて148件増加した。



（第1図）相談件数の推移

（第1表）児童相談所別相談件数の推移

（件）

| 区分     | 県全体    | 中央     | 県中     | 会津     | 浜      | 電話相談事業 |
|--------|--------|--------|--------|--------|--------|--------|
| 平成18年度 | 5,422  | 2,624  | —      | 897    | 1,363  | 538    |
| 平成19年度 | 5,622  | 1,325  | 1,565  | 957    | 1,150  | 625    |
| 平成20年度 | 5,472  | 1,206  | 1,528  | 912    | 1,209  | 617    |
| 平成21年度 | 5,866  | 1,376  | 1,812  | 871    | 1,141  | 666    |
| 平成22年度 | 5,653  | 1,408  | 1,603  | 831    | 1,195  | 616    |
| 平成23年度 | 6,042  | 1,458  | 1,643  | 1,007  | 1,442  | 492    |
| 平成24年度 | 5,817  | 1,246  | 1,586  | 945    | 1,526  | 514    |
| 平成25年度 | 6,148  | 1,379  | 1,834  | 1,036  | 1,431  | 468    |
| 平成26年度 | 6,040  | 1,487  | 1,889  | 1,066  | 1,272  | 326    |
| 平成27年度 | 6,704  | 1,576  | 2,187  | 1,210  | 1,431  | 300    |
| 前年比(%) | 111.0% | 106.0% | 115.8% | 113.5% | 112.5% | 92.0%  |

ア 経路別相談受付状況 (21 ページ参照)

相談経路では、「県・市町村」が 3,156 件 (47.1%) と最も多く、これは、養護等の相談以外に、療育手帳の判定や特別児童扶養手当の書類審査などが含まれることによるものである。次いで「家族・親戚」が 1,480 件 (22.1%)、「警察等」が 567 件 (8.5%)、「施設等」が 433 件 (6.5%)、「近隣・知人」が 422 件 (6.3%)、「学校等」が 410 件 (6.1%) の順となっている。「警察等」の相談が年々増えており、前年度 (336 件) と比べて 231 件増加している。

なお、「その他」には、家庭裁判所や里親等が含まれている。

(第 2 表) 児童相談所別経路別受付状況

(件、%)

| 区分     | 県・市町村 | 施設等   | 警察等   | 保健所等 | 学校等   | 家族・親戚 | 近隣・知人 | 児童本人  | その他  | 計      |
|--------|-------|-------|-------|------|-------|-------|-------|-------|------|--------|
| 県全体    | 3,156 | 433   | 567   | 69   | 410   | 1,480 | 422   | 69    | 98   | 6,704  |
|        | 47.1% | 6.5%  | 8.5%  | 1.0% | 6.1%  | 22.1% | 6.3%  | 1.0%  | 1.5% | 100.0% |
| 中央     | 863   | 76    | 108   | 18   | 81    | 311   | 77    | 17    | 25   | 1,576  |
|        | 54.8% | 4.8%  | 6.9%  | 1.1% | 5.1%  | 19.7% | 4.9%  | 1.1%  | 1.6% | 100.0% |
| 県中     | 1,189 | 109   | 227   | 41   | 76    | 319   | 176   | 7     | 43   | 2,187  |
|        | 54.4% | 5.0%  | 10.4% | 1.9% | 3.5%  | 14.6% | 8.0%  | 0.3%  | 2.0% | 100.0% |
| 会津     | 456   | 68    | 95    | 2    | 156   | 346   | 69    | 8     | 10   | 1,210  |
|        | 37.7% | 5.6%  | 7.9%  | 0.2% | 12.9% | 28.6% | 5.7%  | 0.7%  | 0.8% | 100.0% |
| 浜      | 648   | 180   | 137   | 8    | 97    | 254   | 83    | 5     | 19   | 1,431  |
|        | 45.3% | 12.6% | 9.6%  | 0.6% | 6.8%  | 17.7% | 5.8%  | 0.3%  | 1.3% | 100.0% |
| 電話相談事業 | 0     | 0     | 0     | 0    | 0     | 250   | 17    | 32    | 1    | 300    |
|        | 0.0%  | 0.0%  | 0.0%  | 0.0% | 0.0%  | 83.3% | 5.7%  | 10.7% | 0.3% | 100.0% |

## イ 相談種別受付状況（22 ページ参照）

相談種別を見たのが（第3表）である。県全体では、「障害相談」が3,219件（48.0%）と最も多く、次いで「養護相談」が1,534件（22.9%）、「育成相談」が743件（11.1%）、「非行相談」が172件（2.6%）の順となっている。

「その他の相談」が前年度より全体の1割以上の割合を占めており、それには、児童虐待通告の増加が影響していると考えられる。児童虐待通告を受けて対応した結果、児童虐待とは認定しない場合、「その他の相談」に種別を変更することもあることや、警察署から児童虐待が疑われる軽微な事案の情報提供も「その他の相談」に受け付けることもあるため、結果、「その他の相談」件数が増加したものと考えられる。

- (ア) 「養護相談」1,534件の内訳は、「養護（虐待）」が547件（35.7%）、「養護（その他）」が987件（64.3%）となっている。「養護（虐待）」は、これまでも増加傾向にあったが、前年より147件増加し、過去に類をみない増加率となった。

背景には、子どもの貧困率の悪化等児童虐待に繋がりやすい状況が続いていること、社会全体の児童虐待に対する取り組みや意識が向上したことが考えられるほか、「面前DV」の通告の増加や虐待を受けた児童にきょうだいがいる場合、きょうだいも虐待を見ている可能性もあることから「心理的虐待」として受け付けるようになったことが要因と考えられる。

- (イ) 「障害相談」は3,219件で、そのうち「知的障害相談」が2,706件（84.1%）と大部分を占めている。これは療育手帳の申請に伴う障害程度の確認、特別児童扶養手当の認定に関する相談が多いためである。以下、「発達障害相談」が357件（11.1%）、「肢体不自由相談」が74件（2.3%）、「重症心身障害相談」が43件（1.3%）、「言語発達障害等相談」が34件（1.1%）、「視聴覚障害相談」が5件（0.2%）の順となっている。

- (ウ) 「非行相談」は172件あり、内訳は「触法行為等」が37件（21.5%）、「ぐ犯行為等」が135件（78.5%）であった。前年度に比して、全体で42件の減少であり、2年続けて減少している。特に「触法行為等」は、昨年度の半数近い減少であった。年齢別では、幼児が1件（0.6%）、「6～12歳以下」が35件（20.3%）、「13～15歳以下」が106件（61.6%）、「16歳以上」が30件（17.4%）となっている。

- (エ) 「育成相談」は743件で、前年度に比して15件の増加となっている。例年、全体の1割半ば程度ではあるが、ここ2年は、「育成相談」が占める割合は1割弱と減少傾向である。

「性格行動相談」が429件と全体の57.7%を占め、次いで「不登校相談」が169件（22.7%）、「育児・しつけ相談」が106件（14.3%）、「適性相談」が39件（5.2%）の順となっている。なお、年齢別では「6～12歳以下」が全体の4割と最も多い。

(第3表) 児童相談所別相談種別受付状況

(件、%)

| 区分     | 養護    | 保健   | 障害    | 非行   | 育成    | その他   | 計      |
|--------|-------|------|-------|------|-------|-------|--------|
| 県全体    | 1,534 | 6    | 3,219 | 172  | 743   | 1,030 | 6,704  |
|        | 22.9% | 0.1% | 48.0% | 2.6% | 11.1% | 15.4% | 100.0% |
| 中央     | 322   | 3    | 858   | 33   | 107   | 253   | 1,576  |
|        | 20.4% | 0.2% | 54.4% | 2.1% | 6.8%  | 16.1% | 100.0% |
| 県中     | 504   | 0    | 1,043 | 60   | 144   | 436   | 2,187  |
|        | 23.0% | 0.0% | 47.7% | 2.7% | 6.6%  | 19.9% | 100.0% |
| 会津     | 262   | 0    | 578   | 43   | 179   | 148   | 1,210  |
|        | 21.7% | 0.0% | 47.8% | 3.6% | 14.8% | 12.2% | 100.0% |
| 浜      | 426   | 2    | 734   | 35   | 105   | 129   | 1,431  |
|        | 29.8% | 0.1% | 51.3% | 2.4% | 7.3%  | 9.0%  | 100.0% |
| 電話相談事業 | 20    | 1    | 6     | 1    | 208   | 64    | 300    |
|        | 6.7%  | 0.6% | 2.0%  | 0.3% | 69.3% | 21.3% | 100.0% |

(第4表) 年度別相談種別受付状況

(件)

| 区分         | 養護    | 保健 | 障害    | 非行  | 育成  | その他   | 計     |
|------------|-------|----|-------|-----|-----|-------|-------|
| 平成<br>23年度 | 1,124 | 16 | 3,464 | 189 | 799 | 450   | 6,042 |
| 平成<br>24年度 | 1,107 | 17 | 2,940 | 193 | 985 | 575   | 5,817 |
| 平成<br>25年度 | 1,294 | 7  | 3,103 | 255 | 957 | 532   | 6,148 |
| 平成<br>26年度 | 1,314 | 10 | 2,990 | 214 | 728 | 784   | 6,040 |
| 平成<br>27年度 | 1,534 | 6  | 3,219 | 172 | 743 | 1,030 | 6,704 |



## 2 相談対応状況（24 ページ参照）

平成 27 年度の相談対応件数（前年度未対応件数+当年度受付件数－当年度未対応件数）は、県全体で 6,676 件であった。

対応別に見ると、「面接指導（助言指導、継続指導、他機関あっせんの合計）」が 4,406 件（66.0%）で 6 割以上を占めており、次いで、「児童福祉施設（入所）」が 83 件（1.2%）、「福祉事務所送致又は通知」が 65 件（1.0%）、「児童福祉司指導措置」が 47 件（0.7%）、「訓戒・誓約」が 20 件（0.3%）、「里親委託」が 15 件（0.2%）の順になっている。なお、「その他」の 2,038 件（30.5%）は、療育手帳の申請・更新、特別児童扶養手当の認定にかかる書類審査による対応が大部分である。

### ア 養護相談

「養護相談」における対応件数は、1,511 件で、前年度（1,326 件）より 185 件増加している。対応別では、「面接指導」が 1,341 件（88.7%）、「児童福祉施設（入所）」が 51 件（3.4%）、「児童福祉司指導」が 36 件（2.4%）、「里親委託」が 14 件（0.9%）の順になっている。

平成 27 年度は、前年と比べると「児童福祉施設（入所）」「里親委託」は若干減少しており、近年の養護相談は、比較的早期に相談へと繋がる結果、家庭分離するような重篤な状況までには至らず、市町村要保護児童対策地域協議会と連携しながら在宅支援が可能になっているものと推察される。

### イ 障害相談

「障害相談」における対応件数は、3,197 件で、前年度（2,966 件）より 231 件増加している。

対応別では、「面接指導」が 1,563 件（48.9%）、「福祉事務所送致」が 65 件（2.0%）、「児童福祉施設」が 11 件（0.3%）となっている。「その他」が 1,558 件（48.7%）と際立っているのは、療育手帳、特別児童扶養手当の申請・更新における書類審査の件数をカウントしているためである。

なお、平成 18 年度より、障害児の施設入所については、措置のほか、契約入所の斡旋調整を児童相談所が行うこととなっているが、それについては主に「助言指導」として対応している。

※通所支援については、平成 24 年 4 月に市町村へ移行している。

### ウ 非行相談

「非行相談」の対応件数は 184 件で、前年度（207 件）より 23 件減少している。

対応別では、「面接指導」が 130 件（70.7%）、「訓戒・誓約措置」が 19 件（10.3%）、「児童福祉施設（入所）」が 15 件（8.2%）、「児童福祉司指導」が 11 件（6.0%）、「家庭裁判所送致」が 2 件（1.1%）の順となっている。

対応状況を見ると、「面接指導」「児童福祉司指導」「訓戒・誓約措置」で全体の 80%以上を占めており、大半は在宅での指導・支援を行っているのが現状である。「児童福祉施設（入所）」は例年 5～7%の水準だが、平成 27 年度は 8%であった。

## エ 育成相談

「育成相談」の対応件数は750件で、前年度（730件）より20件増加している。

対応別では、「面接指導」が704件（93.9%）、「児童福祉施設（入所）」が5件（0.7%）、「訓戒・誓約措置」が1件（0.1%）となっている。

面接指導やカウンセリングが中心となっているが、「児童福祉施設（入所）」が例年0.3～0.5%の水準よりやや高かった。今後も家庭分離に至るケースが増えるのではないかと懸念される。

（第5表）相談対応状況

（件、％）

| 区分       | 面接指導  | 児童福祉<br>司指導 | 福祉事務<br>所送致又<br>は通知 | 訓戒・誓約 | 児童福祉<br>施設<br>(入所) | 里親委託 | 家裁送致 | その他   | 計      |
|----------|-------|-------------|---------------------|-------|--------------------|------|------|-------|--------|
| 県全体      | 4,406 | 47          | 65                  | 20    | 83                 | 15   | 2    | 2,038 | 6,676  |
|          | 66.0% | 0.7%        | 1.0%                | 0.3%  | 1.2%               | 0.2% | 0.0% | 30.5% | 100.0% |
| 養護       | 1,341 | 36          | 0                   | 0     | 51                 | 14   | 0    | 69    | 1,511  |
|          | 88.7% | 2.4%        | 0.0%                | 0.0%  | 3.4%               | 0.9% | 0.0% | 4.6%  | 100.0% |
| 保健<br>相談 | 6     | 0           | 0                   | 0     | 0                  | 0    | 0    | 0     | 6      |
|          | 100%  | 0%          | 0%                  | 0%    | 0%                 | 0%   | 0%   | 0%    | 100%   |
| 障害       | 1,563 | 0           | 65                  | 0     | 11                 | 0    | 0    | 1,558 | 3,197  |
|          | 48.9% | 0.0%        | 2.0%                | 0.0%  | 0.3%               | 0.0% | 0.0% | 48.7% | 100.0% |
| 非行       | 130   | 11          | 0                   | 19    | 15                 | 0    | 2    | 7     | 184    |
|          | 70.7% | 6.0%        | 0.0%                | 10.3% | 8.2%               | 0.0% | 1.1% | 3.8%  | 100.0% |
| 育成       | 704   | 0           | 0                   | 1     | 5                  | 0    | 0    | 40    | 750    |
|          | 93.9% | 0.0%        | 0.0%                | 0.1%  | 0.7%               | 0.0% | 0.0% | 5.3%  | 100.0% |
| その他      | 662   | 0           | 0                   | 0     | 1                  | 1    | 0    | 364   | 1,028  |
|          | 64.4% | 0.0%        | 0.0%                | 0.0%  | 0.1%               | 0.1% | 0.0% | 35.4% | 100.0% |

※対応件数＝前年度未対応＋当年度受付－当年度未対応

### 3 虐待相談 (30～31 ページ)

児童虐待相談における対応件数は、529 件で、前年度 (394 件) より 135 件増加した。

県内すべての児童相談所において件数が増加しており、特に、県中児童相談所、浜児童相談所の増加率が著しく、今後も県内の児童虐待相談件数の増加が、強く懸念される。

#### ア 虐待の種別

虐待種別の内訳は、「心理的虐待」が 246 件 (46.5%)、「身体的虐待」が 141 件 (26.7%)、「ネグレクト」が 127 件 (24.0%)、「性的虐待」が 15 件 (2.8%) の順となっている。昨年度より、「心理的虐待」の割合が増加しており、今後とも増加が見込まれる。

#### イ 経路

相談経路の内訳は、「警察等」が 205 件 (38.8%)、「近隣・知人」が 66 件 (12.5%)、「福祉事務所」が 63 件 (11.9%)、「学校等」が 52 件 (9.8%) の順となっている。

「警察等」が昨年度の 2 倍以上増加している。警察での児童虐待取り扱い件数が年々増加していることや配偶者間の暴力の目撃 (面前 DV) の相談件数も増加傾向にあることが背景として考えられる。加えて、平成 28 年 4 月 1 日付けで児童虐待への対応における関係機関との情報共有等の徹底について通達があったことから、今後はさらに「警察等」からの相談・通告が増加することが予想される。

また、「近隣・知人」件数の増加については、児童虐待に関する社会的関心の高まりからの通告や全国共通ダイヤル「189」により通告しやすい環境が整備されたことが考えられ、今後も同程度の水準もしくは増加傾向が予想される。

#### ウ 主たる虐待者

主たる虐待者の内訳は、「実父」が 224 件 (42.3%)、「実母」が 217 件 (41.0%)、「実父以外の父」が 55 件 (10.4%)、「実母以外の母」が 13 件 (2.5%) の順となっている。「その他」の 20 件 (3.8%) については、虐待者が誰なのか特定されないケースも含まれている。

「実母」と「実父」を合わせると 80%以上であり、実父母からの虐待が高い水準となっている。また、例年「実母」の件数が最も多くなっているが、平成 27 年度は「実父」の件数が最も多かった。これには、上述した「配偶者からの暴力の目撃 (面前 DV)」の通告件数が増加傾向にあることが理由として考えられ、今後もこの傾向が続くと思われる。

#### エ 被虐待児の年齢層

「年齢区分」では、「0～3 歳未満」が 82 件 (15.5%)、「3 歳～学齢前」が 139 件 (26.3%)、「小学生」が 195 件 (36.9%)、「中学生」が 88 件 (16.6%)、「高校・その他」が 25 件 (4.7%) となっている。昨年度と同様、未就学児年齢が 4 割を占めている。また、「小学生」の割合が最も多い。学校は、日頃から児童と接しているため、些細な変化や傷・痣も発見しやすく、相談が繋がりがやすい。

## オ 対応状況 (24 ページ)

対応状況は、「面接指導」が 456 件 (86.2%)、「児童福祉司指導」が 32 件 (6.0%)、「児童福祉施設 (入所)」が 16 件 (3.0%) の順となっている。

虐待ではあっても、9 割以上は在宅支援を選択しており、家庭分離は 1 割に満たない。効果的に在宅支援を進めていくためには、要保護児童対策地域協議会等を活用して、関係機関のネットワークの中で再発防止を図っていくことが重要である。

## カ 虐待防止法関係等

虐待通告に対する「安全確認」は通告を受けたすべてのケースについて、関係機関の協力を得ながら実施しており、児童虐待防止法第 8 条の 2 による出頭要求は 0 件、同法第 10 条による警察署長に対する援助申請は 0 件であった。

児童福祉法第 28 条第 1 項第 1 号・第 2 号による施設入所の承認を求める家事審判請求は 5 件あり、年度中に 4 件について承認されている。同法第 33 条の 8 による未成年後見人選任の請求は 1 件で承認件数は 3 件である。

(第 6 表) 児童相談所別虐待種別 (対応件数)

(件、%)

|     | 身体的虐待 | 性的虐待 | 心理的虐待 | ネグレクト | 計      |
|-----|-------|------|-------|-------|--------|
| 県全体 | 141   | 15   | 246   | 127   | 529    |
|     | 26.7% | 2.8% | 46.5% | 24.0% | 100.0% |
| 中央  | 34    | 5    | 64    | 30    | 133    |
|     | 25.6% | 3.8% | 48.1% | 22.6% | 100.0% |
| 県中  | 43    | 2    | 58    | 65    | 168    |
|     | 25.6% | 1.2% | 34.5% | 38.7% | 100.0% |
| 会津  | 32    | 3    | 31    | 8     | 74     |
|     | 43.2% | 4.1% | 41.9% | 10.8% | 100.0% |
| 浜   | 32    | 5    | 93    | 24    | 154    |
|     | 20.8% | 3.2% | 60.4% | 15.6% | 100.0% |

※対応件数=前年度未対応+当年度受付-当年度未対応

#### 4 里親委託の状況（25 ページ参照）

平成 27 年度の末現在の「登録里親数」は 196 人で、「委託里親数」が 50 人、「委託児童数」が 67 人（男 33 人、女 34 人）となっており、県内に 2 カ所ある小規模住居型児童養育事業には 7 名の児童が委託されている。里親委託率（里親委託児童数+ファミリーホーム入所児童数/乳児院入所児童数+児童養護施設入所児童数+里親委託児童数+ファミリーホーム入所児童数）は 18.2%であり、昨年度と比較して 1.6%増加している。

里親委託の推進については、福島県家庭的養護推進計画において具体的な数値目標が示されていることから、平成 18 年度から各児童相談所に配置された里親コーディネーターを活用し、引き続き、里親制度についての啓蒙、新規里親の開拓、里親委託後のきめ細かい里親支援などに取り組んでいく必要がある。

（第 7 表）里親委託状況の推移

（人、%）

| 年度       | 登録里親数 | 委託里親数 | 委託児童数 | 里親委託率 | 施設(乳児院・養護)<br>在籍児童数 |
|----------|-------|-------|-------|-------|---------------------|
| 平成 23 年度 | 198   | 66    | 78    | 17.0% | 382                 |
| 平成 24 年度 | 206   | 63    | 78    | 17.0% | 380                 |
| 平成 25 年度 | 206   | 61    | 76    | 16.7% | 379                 |
| 平成 26 年度 | 194   | 50    | 70    | 16.6% | 352                 |
| 平成 27 年度 | 196   | 50    | 67    | 18.2% | 301                 |

## 5 心理療法・カウンセリングの実施状況（26 ページ参照）

相談ケースの複雑化・困難化を反映して、心理療法やカウンセリングといった専門的・継続的面接指導の実施など、密度の濃い相談援助活動が必要になっている。

虐待ケースにおいては、早期発見・早期対応に加え、再発防止及び家族再統合の取組が必要とされており、施設等利用と併せて、児童や保護者に対する専門的な支援及び指導体制の強化が重要である。

（第8表）心理療法・カウンセリングの状況

（件）

| 年度       | 医師 | 心理判定員 | 児童福祉司  | その他 | 計      |
|----------|----|-------|--------|-----|--------|
| 平成 23 年度 | 10 | 2,259 | 4,366  | 0   | 6,635  |
| 平成 24 年度 | 2  | 2,314 | 3,969  | 0   | 6,285  |
| 平成 25 年度 | 0  | 1,605 | 3,330  | 0   | 4,935  |
| 平成 26 年度 | 0  | 2,013 | 8,424  | 0   | 10,437 |
| 平成 27 年度 | 0  | 1,728 | 11,516 | 0   | 13,244 |

※参考：平成 27 年度の「調査・社会診断」は 11,723 件、「医学的診断指導」は 866 件、「心理診断指導」は 5,241 件。

## 6 一時保護の実施状況 (27～28 ページ参照)

平成 27 年度は 257 人を一時保護し、うち 205 人は所内で一時保護、52 人を所外（児童福祉施設、医療機関、里親等）に一時保護委託している。一時保護した児童数は、前年度に比べて 21 人減少している。

年度中に援助が決定した児童は 259 人であり、そのうち「帰宅」が 156 人（60.2%）、「施設入所」が 55 人（21.2%）、「他の児相・機関へ移送」が 12 人（4.6%）、「里親委託」が 8 人（3.1%）となっている。例年同様、「帰宅」が半数を超える。

相談種別をみると「養護（その他）」が 115 人（44.4%）で最も多く、次いで「養護（虐待）」が 70 人（27.0%）、「非行」が 51 人（19.7%）、「育成」が 23 人（8.9%）となっている。「養護（虐待）」での一時保護人数は例年の水準であったが、「養護（その他）」での一時保護人数は昨年度以後、増加傾向にある。

一人平均保護日数は前年度に比べて 2.5 日減少しているものの、平均日数は依然 30 日を超えており、虐待相談の増加及び問題が複雑化・困難化していることで、児童の心身のケアや家族調整のために時間を要すケースが多いと言える。

(第 9 表) 一時保護の状況

(人)

| 年度       | 所内保護 | 所外保護(委託) | 計   |
|----------|------|----------|-----|
| 平成 23 年度 | 238  | 64       | 302 |
| 平成 24 年度 | 216  | 42       | 258 |
| 平成 25 年度 | 180  | 45       | 225 |
| 平成 26 年度 | 208  | 70       | 278 |
| 平成 27 年度 | 205  | 52       | 257 |

(第10表) 一時保護児童(所内保護+所外保護)の対応状況と保護日数 (件、%、日)

| 年度     | 施設入所  | 里親委託 | 他児相に移送 | 家裁送致 | 帰宅    | その他   | 計      | 延べ日数  | 一人当たりの平均日数 |
|--------|-------|------|--------|------|-------|-------|--------|-------|------------|
| 平成25年度 | 70    | 7    | 11     | 1    | 100   | 30    | 219    | 7,825 | 35.7       |
|        | 32.0% | 3.2% | 5.0%   | 0.5% | 45.7% | 13.7% | 100.0% |       |            |
| 平成26年度 | 81    | 14   | 23     | 1    | 141   | 19    | 279    | 9,471 | 33.9       |
|        | 29.0% | 5.0% | 8.2%   | 0.4% | 50.5% | 6.8%  | 100.0% |       |            |
| 平成27年度 | 55    | 8    | 12     | 2    | 156   | 26    | 259    | 8,123 | 31.4       |
|        | 21.2% | 3.1% | 4.6%   | 0.8% | 60.2% | 10.0% | 100.0% |       |            |

※対応人数=前年度継続保護+当年度保護-当年度末継続保護

(第11表) 一時保護児童(所内保護+所外保護)の種別【対応人数のうち】(件、%)

| 年度     | 養護(虐待) | 養護(その他) | 障害   | 非行    | 育成   | 保健・その他 | 計      |
|--------|--------|---------|------|-------|------|--------|--------|
| 平成25年度 | 72     | 91      | 2    | 32    | 21   | 1      | 219    |
|        | 32.9%  | 41.6%   | 0.9% | 14.6% | 9.6% | 0.5%   | 100.0% |
| 平成26年度 | 102    | 101     | 3    | 46    | 24   | 3      | 279    |
|        | 36.6%  | 36.2%   | 1.1% | 16.5% | 8.6% | 1.1%   | 100.0% |
| 平成27年度 | 70     | 115     | 0    | 51    | 23   | 0      | 259    |
|        | 27.0%  | 44.4%   | 0.0% | 19.7% | 8.9% | 0.0%   | 100.0% |

※対応人数=前年度継続保護+当年度保護-当年度末継続保護



## 7 家庭支援電話相談支援事業（子どもと家庭テレフォン相談）の実施状況

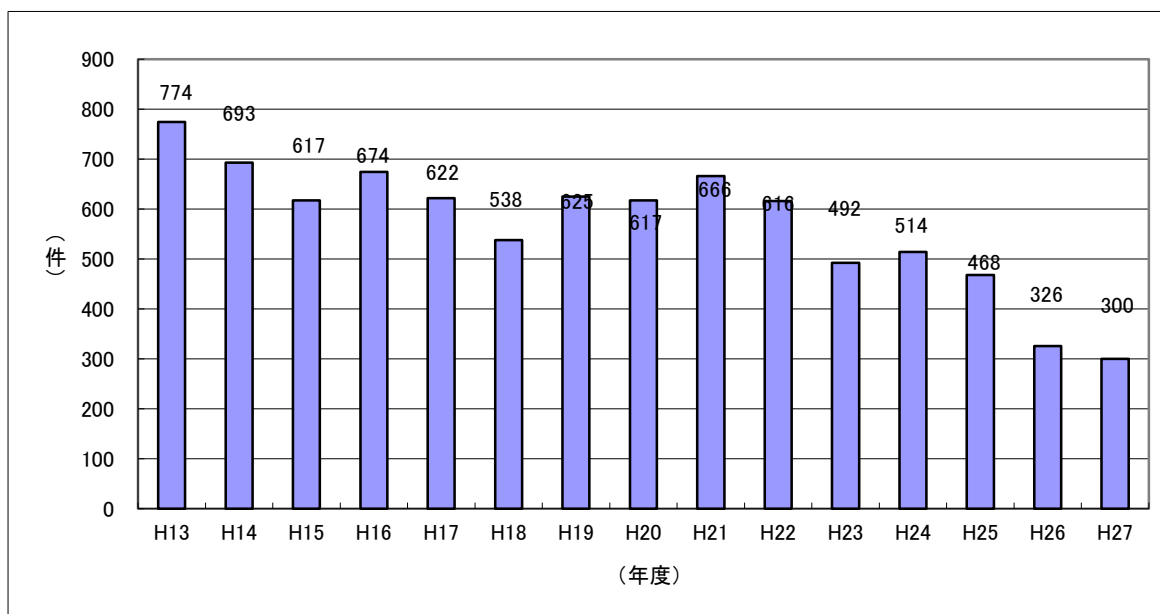
(23 ページ参照)

相談受付件数は 300 件で、前年度より 26 件減少している。この 10 年間の相談件数はかつての 700 件あるいは 600 件ペースを下回っており、これには様々な相談窓口が創設されたことによって相談者が拡散した影響もあると思われる。

相談種別では、「育成（性格行動、不登校等）」が 208 件（69.3%）、「その他（いじめ、友人関係等）」が 64 件（21.3%）、「養護」が 20 件（6.7%）、「障害」が 6 件（2.0%）、非行が 1 件（0.3%）の順となっており、電話相談においては、児童相談所にはほとんど相談されなくなっている不登校について、相談意欲のある保護者等からの相談が依然として寄せられている。

相談者別では、「母」が 195 人（65%）、「児童本人」が 32 人（10.7%）、「父」が 29 人（9.7%）、「家族・親戚」が 26 人（8.7%）、「近隣・知人」が 17 人（5.7%）となっており、「母」が 6 割を占めていることから、日頃から子育てを母が担い、ひとりで子育てに悩んでいる傾向に変わりはなく、今後も似た状況で推移していくことが予想される。

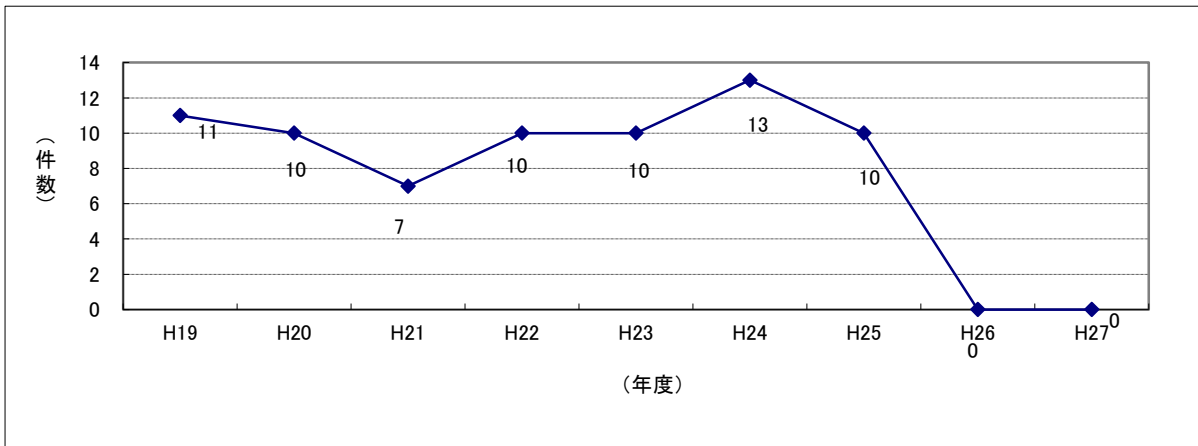
また、平成 27 年度も東日本大震災に関連した相談は 13 件寄せられ（放射能汚染への不安、避難に関する家庭内の不和、行政・学校への不満等）、昨年度より増加している。震災から 5 年が経過し、全体的には子どもたちは落ち着きつつあると考えられるが、震災をきっかけにして、元々脆弱だった家庭における問題の顕在化や放射能汚染による風評被害が払拭されていない現状など、様々な影響が考えられる。



(第 2 図) 電話相談受付件数の推移

## 8 メール相談の実施状況

子どもと家庭メール相談 (<http://www.pref.fukushima.jp/kosodatesodan/index.html>) として、平成 16 年度から実施しているが、現在、通信機器の多様化への対応等実施方法について検討中である。平成 27 年度は 0 件の相談となっている。



(第 3 図) メール相談受付件数の推移

# 第 2 統 計

1 経路別受付件数

|     | 都道府県  |       |        |     | 市町村   |       |        |     | 児童福祉施設・指定医療機関 |                  | 児童家庭支援センター | 警察等 | 家庭裁判所 | 保健所 |    |   |
|-----|-------|-------|--------|-----|-------|-------|--------|-----|---------------|------------------|------------|-----|-------|-----|----|---|
|     | 児童相談所 | 福祉事務所 | 保健センター | その他 | 福祉事務所 | 児童委員  | 保健センター | その他 | 保育所           | 児童福祉施設<br>指定医療機関 |            |     |       |     |    |   |
| 県全体 | 男     | 95    | 30     | 0   | 503   | 1,053 | 0      | 70  | 287           | 69               | 190        | 1   | 0     | 270 | 9  | 0 |
|     | 女     | 72    | 22     | 0   | 264   | 554   | 0      | 51  | 155           | 41               | 131        | 1   | 1     | 297 | 8  | 0 |
|     | 計     | 167   | 52     | 0   | 767   | 1,607 | 0      | 121 | 442           | 110              | 321        | 2   | 1     | 567 | 17 | 0 |
| 中央  | 男     | 20    | 12     | 0   | 122   | 353   | 0      | 8   | 44            | 7                | 36         | 0   | 0     | 59  | 0  | 0 |
|     | 女     | 22    | 3      | 0   | 64    | 179   | 0      | 10  | 26            | 5                | 28         | 0   | 0     | 49  | 4  | 0 |
|     | 計     | 42    | 15     | 0   | 186   | 532   | 0      | 18  | 70            | 12               | 64         | 0   | 0     | 108 | 4  | 0 |
| 県中  | 男     | 49    | 3      | 0   | 197   | 326   | 0      | 34  | 154           | 7                | 67         | 1   | 0     | 96  | 3  | 0 |
|     | 女     | 24    | 9      | 0   | 117   | 159   | 0      | 27  | 90            | 2                | 32         | 0   | 1     | 131 | 1  | 0 |
|     | 計     | 73    | 12     | 0   | 314   | 485   | 0      | 61  | 244           | 9                | 99         | 1   | 1     | 227 | 4  | 0 |
| 会津  | 男     | 11    | 10     | 0   | 61    | 129   | 0      | 25  | 62            | 4                | 29         | 0   | 0     | 44  | 1  | 0 |
|     | 女     | 10    | 6      | 0   | 28    | 76    | 0      | 9   | 29            | 4                | 31         | 0   | 0     | 51  | 1  | 0 |
|     | 計     | 21    | 16     | 0   | 89    | 205   | 0      | 34  | 91            | 8                | 60         | 0   | 0     | 95  | 2  | 0 |
| 浜   | 男     | 15    | 5      | 0   | 123   | 245   | 0      | 3   | 27            | 51               | 58         | 0   | 0     | 71  | 5  | 0 |
|     | 女     | 16    | 4      | 0   | 55    | 140   | 0      | 5   | 10            | 30               | 40         | 1   | 0     | 66  | 2  | 0 |
|     | 計     | 31    | 9      | 0   | 178   | 385   | 0      | 8   | 37            | 81               | 98         | 1   | 0     | 137 | 7  | 0 |

|     | 医療機関 |     | 学校等 |        |      | 里親 | 児童委員 | 家族・親戚 | 近隣・知人 | 児童本人 | その他 | 計     | (再掲) |      |      |     |
|-----|------|-----|-----|--------|------|----|------|-------|-------|------|-----|-------|------|------|------|-----|
|     | 医療機関 | 幼稚園 | 学校  | 教育委員会等 | 措置変更 |    |      |       |       |      |     |       | 期間延長 | 巡回相談 | 電話相談 |     |
| 県全体 | 男    | 36  | 46  | 163    | 41   | 6  | 3    | 886   | 209   | 36   | 33  | 4,036 | 22   | 37   | 66   | 417 |
|     | 女    | 33  | 18  | 117    | 25   | 8  | 1    | 594   | 213   | 33   | 29  | 2,668 | 15   | 29   | 32   | 323 |
|     | 計    | 69  | 64  | 280    | 66   | 14 | 4    | 1,480 | 422   | 69   | 62  | 6,704 | 37   | 66   | 98   | 740 |
| 中央  | 男    | 10  | 9   | 38     | 2    | 3  | 2    | 325   | 35    | 26   | 9   | 1,120 | 0    | 9    | 32   | 234 |
|     | 女    | 8   | 5   | 26     | 1    | 2  | 0    | 236   | 59    | 23   | 6   | 756   | 0    | 7    | 9    | 184 |
|     | 計    | 18  | 14  | 64     | 3    | 5  | 2    | 561   | 94    | 49   | 15  | 1,876 | 0    | 16   | 41   | 418 |
| 県中  | 男    | 19  | 2   | 36     | 6    | 1  | 0    | 187   | 96    | 4    | 17  | 1,305 | 11   | 8    | 7    | 92  |
|     | 女    | 22  | 1   | 23     | 8    | 2  | 0    | 132   | 80    | 3    | 18  | 882   | 6    | 7    | 6    | 56  |
|     | 計    | 41  | 3   | 59     | 14   | 3  | 0    | 319   | 176   | 7    | 35  | 2,187 | 17   | 15   | 13   | 148 |
| 会津  | 男    | 1   | 6   | 58     | 29   | 1  | 0    | 226   | 43    | 4    | 3   | 747   | 10   | 4    | 23   | 29  |
|     | 女    | 1   | 6   | 44     | 13   | 2  | 0    | 120   | 26    | 4    | 2   | 463   | 5    | 10   | 14   | 33  |
|     | 計    | 2   | 12  | 102    | 42   | 3  | 0    | 346   | 69    | 8    | 5   | 1,210 | 15   | 14   | 37   | 62  |
| 浜   | 男    | 6   | 29  | 31     | 4    | 1  | 1    | 148   | 35    | 2    | 4   | 864   | 1    | 16   | 4    | 62  |
|     | 女    | 2   | 6   | 24     | 3    | 2  | 1    | 106   | 48    | 3    | 3   | 567   | 4    | 5    | 3    | 50  |
|     | 計    | 8   | 35  | 55     | 7    | 3  | 2    | 254   | 83    | 5    | 7   | 1,431 | 5    | 21   | 7    | 112 |

2 年齢・相談別受付件数

|                          | 養護相談 |     | 保健相談 | 障害相談  |       |         |        |       |      |       | 非行相談  |      |     | 育成相談 |       |            |            | 計  | (再掲) |             |  |
|--------------------------|------|-----|------|-------|-------|---------|--------|-------|------|-------|-------|------|-----|------|-------|------------|------------|----|------|-------------|--|
|                          | 児童虐待 | その他 |      | 肢体不自由 | 視聴覚障害 | 言語発達障害等 | 重症心身障害 | 知的障害  | 発達障害 | ＜犯行為等 | 触法行為等 | 性格行動 | 不登校 | 適性   | 育児しつけ | その他<br>の相談 | 児童虐待<br>通告 |    | いじめ  | 児童買春<br>等被害 |  |
| 総計                       | 547  | 987 | 6    | 74    | 5     | 34      | 43     | 2,706 | 357  | 135   | 37    | 429  | 169 | 39   | 106   | 1,030      | 982        | 13 | 0    |             |  |
| (中央)                     | 125  | 217 | 4    | 15    | 3     | 21      | 6      | 728   | 91   | 18    | 16    | 190  | 66  | 12   | 47    | 317        | 212        | 10 | 0    |             |  |
| (県中)                     | 192  | 312 | 0    | 21    | 2     | 10      | 21     | 939   | 50   | 52    | 8     | 77   | 43  | 4    | 20    | 436        | 393        | 1  | 0    |             |  |
| (会津)                     | 73   | 189 | 0    | 16    | 0     | 3       | 9      | 448   | 102  | 35    | 8     | 96   | 42  | 23   | 18    | 148        | 162        | 0  | 0    |             |  |
| (浜)                      | 157  | 269 | 2    | 22    | 0     | 0       | 7      | 591   | 114  | 30    | 5     | 66   | 18  | 0    | 21    | 129        | 215        | 2  | 0    |             |  |
| 0歳                       | 29   | 77  | 0    | 1     | 0     | 0       | 1      | 12    | 0    | 0     | 0     | 0    | 0   | 0    | 7     | 48         | 40         | 0  | 0    |             |  |
| 1歳                       | 33   | 64  | 1    | 0     | 0     | 0       | 2      | 25    | 5    | 0     | 0     | 0    | 0   | 0    | 17    | 66         | 69         | 0  | 0    |             |  |
| 2歳                       | 26   | 68  | 0    | 2     | 1     | 4       | 0      | 107   | 33   | 0     | 0     | 1    | 0   | 0    | 11    | 58         | 72         | 0  | 0    |             |  |
| 3歳                       | 38   | 57  | 0    | 2     | 0     | 11      | 3      | 164   | 53   | 0     | 0     | 2    | 0   | 0    | 12    | 69         | 78         | 0  | 0    |             |  |
| 4歳                       | 41   | 60  | 0    | 2     | 0     | 7       | 1      | 141   | 46   | 0     | 0     | 8    | 2   | 8    | 13    | 60         | 84         | 0  | 0    |             |  |
| 5歳                       | 31   | 60  | 1    | 8     | 0     | 7       | 1      | 230   | 53   | 0     | 1     | 14   | 1   | 11   | 13    | 56         | 59         | 0  | 0    |             |  |
| 6歳                       | 45   | 50  | 1    | 5     | 0     | 3       | 6      | 176   | 39   | 0     | 0     | 22   | 2   | 10   | 4     | 82         | 85         | 1  | 0    |             |  |
| 7歳                       | 39   | 55  | 0    | 8     | 0     | 1       | 3      | 160   | 12   | 1     | 0     | 27   | 3   | 1    | 8     | 57         | 66         | 1  | 0    |             |  |
| 8歳                       | 34   | 62  | 0    | 2     | 0     | 0       | 2      | 109   | 16   | 0     | 2     | 24   | 6   | 0    | 4     | 62         | 70         | 0  | 0    |             |  |
| 9歳                       | 19   | 45  | 0    | 3     | 1     | 1       | 2      | 90    | 20   | 2     | 1     | 29   | 9   | 1    | 3     | 51         | 43         | 1  | 0    |             |  |
| 10歳                      | 38   | 52  | 0    | 6     | 1     | 0       | 3      | 137   | 21   | 5     | 5     | 40   | 14  | 0    | 5     | 47         | 54         | 1  | 0    |             |  |
| 11歳                      | 31   | 35  | 0    | 6     | 0     | 0       | 1      | 134   | 12   | 3     | 3     | 25   | 6   | 0    | 3     | 51         | 50         | 0  | 0    |             |  |
| 12歳                      | 34   | 41  | 1    | 2     | 0     | 0       | 2      | 158   | 10   | 10    | 3     | 34   | 16  | 0    | 2     | 58         | 47         | 5  | 0    |             |  |
| 13歳                      | 32   | 55  | 0    | 11    | 0     | 0       | 2      | 167   | 8    | 22    | 11    | 45   | 36  | 0    | 2     | 56         | 50         | 2  | 0    |             |  |
| 14歳                      | 27   | 58  | 0    | 4     | 0     | 0       | 2      | 245   | 9    | 30    | 5     | 50   | 37  | 2    | 1     | 40         | 41         | 0  | 0    |             |  |
| 15歳                      | 26   | 35  | 0    | 0     | 1     | 0       | 1      | 203   | 7    | 36    | 2     | 53   | 25  | 4    | 0     | 51         | 36         | 0  | 0    |             |  |
| 16歳                      | 18   | 42  | 0    | 7     | 1     | 0       | 5      | 162   | 4    | 18    | 3     | 36   | 9   | 2    | 0     | 43         | 27         | 2  | 0    |             |  |
| 17歳                      | 6    | 53  | 2    | 5     | 0     | 0       | 5      | 228   | 7    | 7     | 0     | 19   | 3   | 0    | 1     | 41         | 11         | 0  | 0    |             |  |
| 18歳以上                    | 0    | 18  | 0    | 0     | 0     | 0       | 1      | 58    | 2    | 1     | 1     | 0    | 0   | 0    | 0     | 34         | 0          | 0  | 0    |             |  |
| 1歳6ヶ月児精神発達<br>精密健康診査(再掲) | 0    | 0   | 0    | 0     | 0     | 2       | 0      | 10    | 3    | 0     | 0     | 0    | 0   | 0    | 0     | 0          | 0          | 0  | 0    |             |  |
| 3歳児精神発達精密健<br>康診査(再掲)    | 0    | 0   | 0    | 0     | 0     | 5       | 0      | 6     | 14   | 0     | 0     | 0    | 0   | 0    | 0     | 1          | 0          | 0  | 0    |             |  |

特別児童扶養手当支給にかかる判定相談(計の再掲)

393

里親・養子縁組希望に関する相談

63

3 家庭支援電話相談事業受付件数

|       | 養護<br>相談 | 保健<br>相談 | 障害相談      |           |             |            |      |      | 非行相談      |           |          | 育成相談 |    |           |     |          | その他の相談   |          |     |     |  | 計 |
|-------|----------|----------|-----------|-----------|-------------|------------|------|------|-----------|-----------|----------|------|----|-----------|-----|----------|----------|----------|-----|-----|--|---|
|       |          |          | 肢体<br>不自由 | 視聴覚<br>障害 | 言語発達<br>障害等 | 重症心身<br>障害 | 知的障害 | 発達障害 | ＜犯<br>行為等 | 触法<br>行為等 | 性格<br>行動 | 不登校  | 適性 | 育児<br>しつけ | いじめ | 友人<br>関係 | 学校<br>関係 | 家族<br>関係 | その他 |     |  |   |
| 総計    | 20       | 1        | 0         | 0         | 0           | 1          | 2    | 3    | 1         | 0         | 147      | 32   | 7  | 35        | 9   | 4        | 6        | 25       | 24  | 317 |  |   |
| (中央)  | 12       | 0        | 0         | 0         | 1           | 1          | 1    | 1    | 0         | 0         | 93       | 22   | 4  | 18        | 4   | 3        | 2        | 18       | 20  | 199 |  |   |
| (県中)  | 4        | 1        | 0         | 0         | 0           | 0          | 0    | 0    | 0         | 0         | 14       | 4    | 3  | 8         | 2   | 1        | 1        | 4        | 1   | 43  |  |   |
| (会津)  | 2        | 0        | 0         | 0         | 0           | 1          | 0    | 0    | 0         | 0         | 15       | 3    | 0  | 2         | 2   | 0        | 2        | 2        | 1   | 30  |  |   |
| (浜)   | 2        | 0        | 0         | 0         | 1           | 1          | 1    | 0    | 0         | 0         | 25       | 2    | 0  | 2         | 1   | 0        | 1        | 1        | 1   | 38  |  |   |
| (県外)  | 0        | 0        | 0         | 0         | 0           | 0          | 0    | 0    | 0         | 0         | 0        | 1    | 0  | 5         | 0   | 0        | 0        | 0        | 1   | 7   |  |   |
| 0歳    | 2        | 0        | 0         | 0         | 0           | 0          | 0    | 0    | 0         | 0         | 0        | 0    | 0  | 4         | 0   | 0        | 0        | 3        | 2   | 11  |  |   |
| 1歳    | 2        | 0        | 0         | 0         | 0           | 0          | 0    | 0    | 0         | 0         | 0        | 0    | 0  | 7         | 0   | 0        | 0        | 4        | 1   | 14  |  |   |
| 2歳    | 1        | 0        | 0         | 0         | 0           | 0          | 0    | 0    | 0         | 0         | 0        | 0    | 0  | 7         | 0   | 0        | 0        | 0        | 0   | 8   |  |   |
| 3歳    | 2        | 0        | 0         | 0         | 0           | 0          | 0    | 0    | 0         | 0         | 0        | 0    | 0  | 5         | 0   | 0        | 0        | 2        | 0   | 9   |  |   |
| 4歳    | 1        | 0        | 0         | 0         | 0           | 0          | 0    | 0    | 0         | 0         | 0        | 0    | 0  | 4         | 0   | 0        | 0        | 0        | 0   | 5   |  |   |
| 5歳    | 0        | 1        | 0         | 0         | 0           | 0          | 0    | 0    | 0         | 0         | 1        | 0    | 0  | 6         | 0   | 0        | 1        | 1        | 3   | 12  |  |   |
| 6歳    | 2        | 0        | 0         | 0         | 0           | 0          | 0    | 0    | 0         | 0         | 6        | 1    | 1  | 0         | 0   | 1        | 0        | 1        | 1   | 13  |  |   |
| 7歳    | 1        | 0        | 0         | 0         | 1           | 1          | 1    | 0    | 0         | 0         | 7        | 0    | 0  | 1         | 1   | 0        | 0        | 0        | 3   | 15  |  |   |
| 8歳    | 0        | 0        | 0         | 0         | 0           | 0          | 0    | 1    | 0         | 0         | 4        | 2    | 0  | 0         | 0   | 0        | 0        | 0        | 1   | 8   |  |   |
| 9歳    | 0        | 0        | 0         | 0         | 0           | 0          | 0    | 0    | 0         | 0         | 12       | 1    | 0  | 0         | 0   | 0        | 1        | 0        | 1   | 15  |  |   |
| 10歳   | 4        | 0        | 0         | 0         | 0           | 0          | 0    | 0    | 0         | 0         | 8        | 0    | 0  | 1         | 1   | 1        | 3        | 1        | 20  |     |  |   |
| 11歳   | 0        | 0        | 0         | 0         | 0           | 0          | 0    | 0    | 0         | 0         | 7        | 0    | 0  | 0         | 0   | 0        | 1        | 1        | 11  |     |  |   |
| 12歳   | 0        | 0        | 0         | 0         | 0           | 1          | 0    | 0    | 0         | 0         | 9        | 2    | 0  | 0         | 4   | 0        | 0        | 0        | 0   | 16  |  |   |
| 13歳   | 1        | 0        | 0         | 0         | 0           | 0          | 0    | 0    | 0         | 0         | 14       | 8    | 0  | 0         | 1   | 1        | 0        | 1        | 1   | 27  |  |   |
| 14歳   | 0        | 0        | 0         | 0         | 0           | 0          | 0    | 0    | 0         | 0         | 21       | 6    | 1  | 0         | 0   | 0        | 1        | 0        | 3   | 32  |  |   |
| 15歳   | 2        | 0        | 0         | 0         | 0           | 0          | 0    | 0    | 0         | 0         | 29       | 10   | 3  | 0         | 2   | 1        | 2        | 5        | 0   | 54  |  |   |
| 16歳   | 1        | 0        | 0         | 0         | 0           | 0          | 0    | 0    | 0         | 0         | 10       | 1    | 1  | 0         | 0   | 0        | 0        | 2        | 1   | 16  |  |   |
| 17歳   | 1        | 0        | 0         | 0         | 0           | 0          | 0    | 2    | 1         | 0         | 7        | 1    | 0  | 0         | 0   | 0        | 0        | 1        | 1   | 14  |  |   |
| 18歳以上 | 0        | 0        | 0         | 0         | 0           | 0          | 0    | 0    | 0         | 0         | 12       | 0    | 1  | 0         | 0   | 0        | 0        | 1        | 3   | 17  |  |   |
| 父     | 5        | 0        | 0         | 0         | 0           | 0          | 0    | 0    | 0         | 0         | 7        | 3    | 1  | 4         | 0   | 0        | 0        | 3        | 6   | 29  |  |   |
| 母     | 4        | 1        | 0         | 0         | 1           | 1          | 1    | 2    | 1         | 0         | 99       | 26   | 4  | 20        | 6   | 4        | 5        | 13       | 8   | 195 |  |   |
| 家族・親戚 | 3        | 0        | 0         | 0         | 0           | 1          | 1    | 1    | 0         | 0         | 4        | 2    | 0  | 9         | 1   | 0        | 1        | 2        | 2   | 26  |  |   |
| 知人・近隣 | 8        | 0        | 0         | 0         | 0           | 0          | 0    | 0    | 0         | 0         | 2        | 0    | 0  | 1         | 0   | 0        | 0        | 3        | 3   | 17  |  |   |
| 児童本人  | 0        | 0        | 0         | 0         | 0           | 0          | 0    | 0    | 0         | 0         | 23       | 1    | 1  | 1         | 2   | 0        | 0        | 3        | 1   | 32  |  |   |
| その他   | 0        | 0        | 0         | 0         | 0           | 0          | 0    | 0    | 0         | 0         | 0        | 0    | 0  | 0         | 0   | 0        | 0        | 0        | 0   | 1   |  |   |

※ 相談者別の内訳に、18歳以上の相談数(17)は含まない。

4 相談種別対応状況

|               | 対応件数  |      |             |             |            |  |                     |           |        |                               |    |                                   |      |              |       | 年度末<br>未対応 |     |                    |   |
|---------------|-------|------|-------------|-------------|------------|--|---------------------|-----------|--------|-------------------------------|----|-----------------------------------|------|--------------|-------|------------|-----|--------------------|---|
|               | 面接指導  |      |             | 児童福祉<br>司指導 | 児童委員<br>指導 | 児童家庭<br>支援セン<br>ター指<br>導・指<br>導・指<br>導委託 | 福祉事務<br>所送致又<br>は通知 | 訓戒・誓<br>約 | 児童福祉施設 |                               |    | 法27条<br>第1項<br>第4号<br>による<br>家裁送致 | 里親委託 | 指定医療<br>機関委託 | 計     |            | その他 | 施設入所<br>待機<br>(再掲) |   |
|               | 助言指導  | 継続指導 | 他機関<br>あつせん |             |            |  |                     |           | 入所     | 法27条の<br>3による<br>家裁送致<br>(再掲) | 通所 |                                   |      |              |       |            |     |                    |   |
| 総計            | 3,671 | 671  | 64          | 47          | 0          | 0  | 65                  | 20        | 83     | 0                             | 0  | 0                                 | 15   | 0            | 2,038 | 6,676      | 0   | 156                | 4 |
| (児<br>相<br>別) | 1,032 | 124  | 23          | 11          | 0          | 0  | 17                  | 10        | 19     | 0                             | 0  | 0                                 | 3    | 0            | 635   | 1,875      | 0   | 46                 | 0 |
| 中央            | 1,324 | 212  | 17          | 10          | 0          | 0  | 33                  | 5         | 35     | 0                             | 0  | 0                                 | 2    | 0            | 519   | 2,158      | 0   | 63                 | 0 |
| 県中            | 614   | 138  | 14          | 14          | 0          | 0  | 0                   | 1         | 13     | 0                             | 0  | 0                                 | 4    | 0            | 407   | 1,205      | 0   | 25                 | 4 |
| 会津            | 701   | 197  | 10          | 12          | 0          | 0  | 15                  | 4         | 16     | 0                             | 0  | 0                                 | 6    | 0            | 477   | 1,438      | 0   | 22                 | 0 |
| 浜             | 193   | 252  | 11          | 32          | 0          | 0  | 0                   | 0         | 16     | 0                             | 0  | 2                                 | 0    | 23           | 529   | 0          | 34  | 0                  |   |
| 児童虐待          | 646   | 227  | 12          | 4           | 0          | 0  | 0                   | 0         | 35     | 0                             | 0  | 12                                | 0    | 46           | 982   | 0          | 17  | 1                  |   |
| その他           | 839   | 479  | 23          | 36          | 0          | 0  | 0                   | 0         | 51     | 0                             | 0  | 14                                | 0    | 69           | 1,511 | 0          | 51  | 1                  |   |
| 小計            | 6     | 0    | 0           | 0           | 0          | 0  | 0                   | 0         | 0      | 0                             | 0  | 0                                 | 0    | 0            | 6     | 0          | 0   | 0                  |   |
| 保健相談          | 57    | 0    | 0           | 0           | 0          | 0  | 3                   | 0         | 0      | 0                             | 0  | 0                                 | 0    | 11           | 71    | 0          | 5   | 0                  |   |
| 肢体不自由         | 4     | 1    | 0           | 0           | 0          | 0  | 0                   | 0         | 0      | 0                             | 0  | 0                                 | 0    | 0            | 5     | 0          | 0   | 0                  |   |
| 視聴覚障害         | 23    | 0    | 0           | 0           | 0          | 0  | 0                   | 0         | 0      | 0                             | 0  | 0                                 | 0    | 10           | 33    | 0          | 1   | 0                  |   |
| 言語発達障害等       | 30    | 1    | 0           | 0           | 0          | 0  | 0                   | 0         | 3      | 0                             | 0  | 0                                 | 0    | 7            | 41    | 0          | 4   | 1                  |   |
| 重症心身障害        | 1,162 | 10   | 3           | 0           | 0          | 0  | 59                  | 0         | 8      | 0                             | 0  | 0                                 | 0    | 1,454        | 2,696 | 0          | 71  | 2                  |   |
| 知的障害          | 259   | 9    | 4           | 0           | 0          | 0  | 3                   | 0         | 0      | 0                             | 0  | 0                                 | 0    | 76           | 351   | 0          | 9   | 0                  |   |
| 発達障害          | 1,535 | 21   | 7           | 0           | 0          | 0  | 65                  | 0         | 11     | 0                             | 0  | 0                                 | 0    | 1,558        | 3,197 | 0          | 90  | 3                  |   |
| 小計            | 63    | 45   | 0           | 8           | 0          | 0  | 0                   | 7         | 11     | 0                             | 0  | 0                                 | 0    | 3            | 138   | 0          | 5   | 0                  |   |
| ぐん犯行為等        | 8     | 14   | 0           | 3           | 0          | 0  | 0                   | 12        | 4      | 0                             | 0  | 0                                 | 0    | 4            | 46    | 0          | 3   | 0                  |   |
| 触法行為等         | 71    | 59   | 0           | 11          | 0          | 0  | 0                   | 19        | 15     | 0                             | 0  | 0                                 | 0    | 7            | 184   | 0          | 8   | 0                  |   |
| 小計            | 335   | 54   | 13          | 0           | 0          | 0  | 0                   | 1         | 5      | 0                             | 0  | 0                                 | 0    | 28           | 436   | 0          | 4   | 0                  |   |
| 性格行動          | 135   | 23   | 5           | 0           | 0          | 0  | 0                   | 0         | 0      | 0                             | 0  | 0                                 | 0    | 6            | 169   | 0          | 0   | 0                  |   |
| 不登校           | 35    | 0    | 0           | 0           | 0          | 0  | 0                   | 0         | 0      | 0                             | 0  | 0                                 | 0    | 4            | 39    | 0          | 0   | 0                  |   |
| 適性            | 95    | 7    | 2           | 0           | 0          | 0  | 0                   | 0         | 0      | 0                             | 0  | 0                                 | 0    | 2            | 106   | 0          | 0   | 0                  |   |
| しつけ           | 600   | 84   | 20          | 0           | 0          | 0  | 0                   | 1         | 5      | 0                             | 0  | 0                                 | 0    | 40           | 750   | 0          | 4   | 0                  |   |
| 小計            | 620   | 28   | 14          | 0           | 0          | 0  | 0                   | 0         | 1      | 0                             | 0  | 0                                 | 1    | 364          | 1,028 | 0          | 3   | 0                  |   |
| その他           |       |      |             |             |            |  |                     |           |        |                               |    |                                   |      |              |       |            |     |                    |   |

5 里親委託の状況（平成27年度末現在）

| 総数   |          | 認定及び登録<br>里親数 | 委託されている<br>里親数 |
|------|----------|---------------|----------------|
|      |          | 196           | 50             |
| （再掲） | 養育里親     | 136           | 36             |
|      | 専門里親     | 7             | 4              |
|      | 親族里親     | 11            | 11             |
|      | 養子縁組希望里親 | 103           | 3              |
| 中央   |          | 67            | 11             |
| （再掲） | 養育里親     | 47            | 11             |
|      | 専門里親     | 1             | 0              |
|      | 親族里親     | 3             | 3              |
|      | 養子縁組希望里親 | 36            | 1              |
| 県中   |          | 56            | 16             |
| （再掲） | 養育里親     | 37            | 10             |
|      | 専門里親     | 3             | 2              |
|      | 親族里親     | 3             | 3              |
|      | 養子縁組希望里親 | 37            | 1              |
| 会津   |          | 26            | 6              |
| （再掲） | 養育里親     | 19            | 4              |
|      | 専門里親     | 3             | 2              |
|      | 親族里親     | 0             | 0              |
|      | 養子縁組希望里親 | 11            | 0              |
| 浜    |          | 47            | 17             |
| （再掲） | 養育里親     | 33            | 11             |
|      | 専門里親     | 0             | 0              |
|      | 親族里親     | 5             | 5              |
|      | 養子縁組希望里親 | 19            | 1              |

※再掲の合計数は、重複登録している里親もいるため、総数を上回る。

| 総数                         | 委託されている<br>児童数 | 男女内訳           |    |
|----------------------------|----------------|----------------|----|
|                            |                | 男              | 女  |
| 養育里親                       | 39             |                |    |
| 専門里親                       | 6              |                |    |
| 親族里親                       | 12             |                |    |
| 養子縁組希望里親                   | 3              |                |    |
| 計                          | 60             | 29             | 31 |
| 中央                         |                |                |    |
| 養育里親                       | 8              |                |    |
| 専門里親                       | 0              |                |    |
| 親族里親                       | 3              |                |    |
| 養子縁組希望里親                   | 1              |                |    |
| 小計                         | 12             | 9              | 3  |
| 県中                         |                |                |    |
| 養育里親                       | 14             |                |    |
| 専門里親                       | 2              |                |    |
| 親族里親                       | 4              |                |    |
| 養子縁組希望里親                   | 1              |                |    |
| 小計                         | 21             | 8              | 13 |
| 会津                         |                |                |    |
| 養育里親                       | 4              |                |    |
| 専門里親                       | 4              |                |    |
| 親族里親                       | 0              |                |    |
| 養子縁組希望里親                   | 0              |                |    |
| 小計                         | 8              | 4              | 4  |
| 浜                          |                |                |    |
| 養育里親                       | 13             |                |    |
| 専門里親                       | 0              |                |    |
| 親族里親                       | 5              |                |    |
| 養子縁組希望里親                   | 1              |                |    |
| 小計                         | 19             | 8              | 11 |
| 小規模住居型児童養育事業<br>（ファミリーホーム） |                | 委託されている<br>児童数 |    |
| 中央                         | 2              |                |    |
| 県中                         | 3              |                |    |
| 会津                         | 2              |                |    |
| 浜                          | 0              |                |    |
| 計                          | 7              | 4              | 3  |



6 調査・診断及び心理療法・カウンセリング等

|        | 調査・診断・指 導 社 会 | 医学的診断指導 |           |       |         | 心理診断指導  |         |             |               | そ の 断 の 指 導 の 診 断 | 心理療法・カウンセリング |             |               |             |
|--------|---------------|---------|-----------|-------|---------|---------|---------|-------------|---------------|-------------------|--------------|-------------|---------------|-------------|
|        |               | 診 察 指 導 | 医 学 的 検 査 | そ の 他 | 知 能 検 査 | 発 達 検 査 | 人 格 検 査 | そ の 他 の 検 査 | 面 接 ・ 観 察 指 導 |                   | 医 師          | 心 理 判 定 員 等 | 児 童 福 祉 社 員 等 | そ の 他 の 所 員 |
| 児童     | 938           | 541     | 227       | 88    | 714     | 786     | 272     | 90          | 2,743         | 0                 | 1,596        | 578         | 0             |             |
| (再掲)虐待 | 173           | 85      | 75        | 26    | 84      | 53      | 70      | 16          | 685           | 0                 | 0            | 518         | 205           |             |
| (再掲)非行 | 71            | 73      | 63        | 18    | 46      | 34      | 62      | 1           | 375           | 0                 | 0            | 519         | 96            |             |
| 保護者    | 4,013         | 10      | 0         | 0     | 64      | 0       | 62      | 309         | 0             | 85                | 3,845        | 0           |               |             |
| (再掲)虐待 | 805           | 0       | 0         | 0     | 0       | 0       | 0       | 39          | 0             | 10                | 1,230        | 0           |               |             |
| (再掲)非行 | 438           | 0       | 0         | 0     | 0       | 0       | 0       | 13          | 0             | 5                 | 510          | 0           |               |             |
| その他    | 6,772         | 0       | 0         | 0     | 0       | 0       | 0       | 201         | 0             | 47                | 7,093        | 0           |               |             |
| (再掲)虐待 | 1,594         | 0       | 0         | 0     | 0       | 0       | 0       | 33          | 0             | 11                | 2,312        | 0           |               |             |
| (再掲)非行 | 503           | 0       | 0         | 0     | 0       | 0       | 0       | 20          | 0             | 6                 | 593          | 0           |               |             |
| 計      | 11,723        | 551     | 227       | 88    | 714     | 850     | 272     | 152         | 3,253         | 0                 | 1,728        | 11,516      | 0             |             |
| (再掲)虐待 | 2,572         | 85      | 75        | 26    | 84      | 53      | 70      | 16          | 757           | 0                 | 539          | 3,747       | 0             |             |
| (再掲)非行 | 1,012         | 73      | 63        | 18    | 46      | 34      | 62      | 1           | 408           | 0                 | 530          | 1,199       | 0             |             |
| 児童     | 150           | 249     | 49        | 56    | 172     | 292     | 57      | 0           | 473           | 0                 | 380          | 21          | 0             |             |
| (再掲)虐待 | 19            | 41      | 16        | 15    | 17      | 19      | 18      | 0           | 102           | 0                 | 163          | 9           | 0             |             |
| (再掲)非行 | 14            | 31      | 15        | 9     | 10      | 10      | 17      | 0           | 78            | 0                 | 92           | 4           | 0             |             |
| 保護者    | 1,134         | 0       | 0         | 0     | 0       | 0       | 0       | 0           | 10            | 0                 | 7            | 260         | 0             |             |
| (再掲)虐待 | 223           | 0       | 0         | 0     | 0       | 0       | 0       | 0           | 1             | 0                 | 0            | 135         | 0             |             |
| (再掲)非行 | 172           | 0       | 0         | 0     | 0       | 0       | 0       | 0           | 2             | 0                 | 0            | 12          | 0             |             |
| その他    | 1,718         | 0       | 0         | 0     | 0       | 0       | 0       | 0           | 15            | 0                 | 0            | 415         | 0             |             |
| (再掲)虐待 | 392           | 0       | 0         | 0     | 0       | 0       | 0       | 0           | 1             | 0                 | 0            | 43          | 0             |             |
| (再掲)非行 | 179           | 0       | 0         | 0     | 0       | 0       | 0       | 0           | 2             | 0                 | 0            | 4           | 0             |             |
| 計      | 3,002         | 249     | 49        | 56    | 172     | 292     | 57      | 0           | 498           | 0                 | 387          | 696         | 0             |             |
| (再掲)虐待 | 634           | 41      | 16        | 15    | 17      | 19      | 18      | 0           | 104           | 0                 | 163          | 187         | 0             |             |
| (再掲)非行 | 365           | 31      | 15        | 9     | 10      | 10      | 17      | 0           | 82            | 0                 | 92           | 20          | 0             |             |
| 児童     | 525           | 22      | 73        | 21    | 214     | 228     | 63      | 7           | 410           | 0                 | 554          | 358         | 0             |             |
| (再掲)虐待 | 85            | 0       | 35        | 10    | 43      | 24      | 13      | 0           | 97            | 0                 | 163          | 157         | 0             |             |
| (再掲)非行 | 44            | 0       | 16        | 7     | 21      | 13      | 24      | 0           | 99            | 0                 | 264          | 80          | 0             |             |
| 保護者    | 1,289         | 0       | 0         | 0     | 0       | 0       | 0       | 0           | 15            | 0                 | 0            | 2,458       | 0             |             |
| (再掲)虐待 | 284           | 0       | 0         | 0     | 0       | 0       | 0       | 0           | 0             | 0                 | 0            | 776         | 0             |             |
| (再掲)非行 | 124           | 0       | 0         | 0     | 0       | 0       | 0       | 0           | 0             | 0                 | 0            | 368         | 0             |             |
| その他    | 3,120         | 0       | 0         | 0     | 0       | 0       | 0       | 0           | 5             | 0                 | 0            | 5,727       | 0             |             |
| (再掲)虐待 | 790           | 0       | 0         | 0     | 0       | 0       | 0       | 0           | 0             | 0                 | 0            | 1,955       | 0             |             |
| (再掲)非行 | 182           | 0       | 0         | 0     | 0       | 0       | 0       | 0           | 0             | 0                 | 0            | 478         | 0             |             |
| 計      | 4,934         | 22      | 73        | 21    | 214     | 228     | 63      | 7           | 430           | 0                 | 554          | 8,543       | 0             |             |
| (再掲)虐待 | 1,159         | 0       | 35        | 10    | 43      | 24      | 13      | 0           | 97            | 0                 | 163          | 2,888       | 0             |             |
| (再掲)非行 | 350           | 0       | 16        | 7     | 21      | 13      | 24      | 0           | 99            | 0                 | 264          | 926         | 0             |             |

|        | 調査・診断・指 導 社 会 | 医学的診断指導 |           |       |         | 心理診断指導  |         |             |               | そ の 断 の 指 導 の 診 断 | 心理療法・カウンセリング |             |               |             |
|--------|---------------|---------|-----------|-------|---------|---------|---------|-------------|---------------|-------------------|--------------|-------------|---------------|-------------|
|        |               | 診 察 指 導 | 医 学 的 検 査 | そ の 他 | 知 能 検 査 | 発 達 検 査 | 人 格 検 査 | そ の 他 の 検 査 | 面 接 ・ 観 察 指 導 |                   | 医 師          | 心 理 判 定 員 等 | 児 童 福 祉 社 員 等 | そ の 他 の 所 員 |
| 児童     | 68            | 197     | 60        | 11    | 225     | 215     | 79      | 5           | 585           | 0                 | 0            | 457         | 102           | 0           |
| (再掲)虐待 | 15            | 13      | 9         | 1     | 7       | 8       | 5       | 1           | 85            | 0                 | 0            | 110         | 19            | 0           |
| (再掲)非行 | 4             | 34      | 20        | 2     | 13      | 10      | 14      | 0           | 69            | 0                 | 0            | 135         | 8             | 0           |
| 保護者    | 763           | 10      | 0         | 0     | 64      | 0       | 62      | 158         | 0             | 55                | 743          | 0           |               |             |
| (再掲)虐待 | 66            | 0       | 0         | 0     | 0       | 0       | 0       | 5           | 0             | 0                 | 165          | 0           |               |             |
| (再掲)非行 | 62            | 0       | 0         | 0     | 0       | 0       | 0       | 1           | 0             | 0                 | 100          | 0           |               |             |
| その他    | 986           | 0       | 0         | 0     | 0       | 0       | 0       | 61          | 0             | 8                 | 823          | 0           |               |             |
| (再掲)虐待 | 130           | 0       | 0         | 0     | 0       | 0       | 0       | 4           | 0             | 0                 | 254          | 0           |               |             |
| (再掲)非行 | 71            | 0       | 0         | 0     | 0       | 0       | 0       | 5           | 0             | 0                 | 110          | 0           |               |             |
| 計      | 1,817         | 207     | 60        | 11    | 225     | 279     | 79      | 67          | 804           | 0                 | 520          | 1,668       | 0             |             |
| (再掲)虐待 | 211           | 13      | 9         | 1     | 7       | 8       | 5       | 1           | 94            | 0                 | 110          | 438         | 0             |             |
| (再掲)非行 | 137           | 34      | 20        | 2     | 13      | 10      | 14      | 0           | 75            | 0                 | 135          | 218         | 0             |             |
| 児童     | 195           | 73      | 45        | 0     | 103     | 51      | 73      | 78          | 1,275         | 0                 | 205          | 97          | 0             |             |
| (再掲)虐待 | 54            | 31      | 15        | 0     | 17      | 2       | 34      | 15          | 401           | 0                 | 82           | 20          | 0             |             |
| (再掲)非行 | 9             | 8       | 12        | 0     | 2       | 1       | 7       | 1           | 129           | 0                 | 28           | 4           | 0             |             |
| 保護者    | 827           | 0       | 0         | 0     | 0       | 0       | 0       | 0           | 126           | 0                 | 23           | 384         | 0             |             |
| (再掲)虐待 | 232           | 0       | 0         | 0     | 0       | 0       | 0       | 0           | 33            | 0                 | 10           | 154         | 0             |             |
| (再掲)非行 | 80            | 0       | 0         | 0     | 0       | 0       | 0       | 0           | 10            | 0                 | 5            | 30          | 0             |             |
| その他    | 948           | 0       | 0         | 0     | 0       | 0       | 0       | 0           | 120           | 0                 | 39           | 128         | 0             |             |
| (再掲)虐待 | 282           | 0       | 0         | 0     | 0       | 0       | 0       | 0           | 28            | 0                 | 11           | 60          | 0             |             |
| (再掲)非行 | 71            | 0       | 0         | 0     | 0       | 0       | 0       | 0           | 13            | 0                 | 6            | 1           | 0             |             |
| 計      | 1,970         | 73      | 45        | 0     | 103     | 51      | 73      | 78          | 1,521         | 0                 | 267          | 609         | 0             |             |
| (再掲)虐待 | 568           | 31      | 15        | 0     | 17      | 2       | 34      | 15          | 462           | 0                 | 103          | 234         | 0             |             |
| (再掲)非行 | 160           | 8       | 12        | 0     | 2       | 1       | 7       | 1           | 152           | 0                 | 39           | 35          | 0             |             |

7 一時保護児童の相談種別、年齢、対応状況(一時保護所での保護児童)

| 養護     | 前年度末<br>保護 | 受付(年度中) |       |        |       | 対応(年度中)      |      |                |      |     |     |     | 延べ日数 | 年度末<br>保護 |   |
|--------|------------|---------|-------|--------|-------|--------------|------|----------------|------|-----|-----|-----|------|-----------|---|
|        |            | 0~5歳    | 6~11歳 | 12~14歳 | 15歳以上 | 児童福祉施<br>設入所 | 里親委託 | 他の児相・<br>機関に移送 | 家裁送致 | 帰宅  | その他 | 計   |      |           |   |
|        |            | 計       | 計     | 計      | 計     | 計            | 計    | 計              | 計    | 計   | 計   | 計   |      |           |   |
| 総計     | 虐待         | 3       | 15    | 18     | 7     | 58           | 12   | 1              | 4    | 0   | 32  | 4   | 53   | 2191      | 8 |
|        | その他        | 5       | 24    | 15     | 9     | 80           | 14   | 4              | 1    | 0   | 60  | 4   | 83   | 1858      | 2 |
|        | 障害         | 0       | 0     | 0      | 0     | 0            | 0    | 0              | 0    | 0   | 0   | 0   | 0    | 0         | 0 |
|        | 非行         | 3       | 0     | 6      | 14    | 50           | 14   | 0              | 4    | 2   | 26  | 5   | 51   | 1519      | 2 |
|        | 育成         | 6       | 0     | 5      | 5     | 17           | 3    | 0              | 1    | 0   | 12  | 4   | 20   | 826       | 3 |
| 保健・その他 | 0          | 0       | 0     | 0      | 0     | 0            | 0    | 0              | 0    | 0   | 0   | 0   | 0    | 0         |   |
| 計      | 17         | 39      | 61    | 35     | 205   | 43           | 5    | 10             | 2    | 130 | 17  | 207 | 6394 | 15        |   |
| 中央     | 虐待         | 2       | 6     | 6      | 3     | 18           | 4    | 0              | 1    | 0   | 12  | 2   | 19   | 699       | 1 |
|        | その他        | 4       | 8     | 4      | 1     | 21           | 6    | 0              | 0    | 0   | 18  | 0   | 24   | 464       | 1 |
|        | 障害         | 0       | 0     | 0      | 0     | 0            | 0    | 0              | 0    | 0   | 0   | 0   | 0    | 0         | 0 |
|        | 非行         | 2       | 0     | 3      | 4     | 14           | 5    | 0              | 1    | 1   | 7   | 1   | 15   | 553       | 1 |
|        | 育成         | 1       | 0     | 2      | 1     | 4            | 0    | 0              | 1    | 0   | 4   | 0   | 5    | 145       | 0 |
| 保健・その他 | 0          | 0       | 0     | 0      | 0     | 0            | 0    | 0              | 0    | 0   | 0   | 0   | 0    | 0         |   |
| 計      | 9          | 14      | 19    | 9      | 57    | 15           | 0    | 3              | 1    | 41  | 3   | 63  | 1861 | 3         |   |
| 県中     | 虐待         | 0       | 7     | 6      | 2     | 19           | 3    | 0              | 0    | 0   | 9   | 2   | 14   | 812       | 5 |
|        | その他        | 1       | 3     | 12     | 2     | 20           | 5    | 0              | 0    | 0   | 15  | 1   | 21   | 503       | 0 |
|        | 障害         | 0       | 0     | 0      | 0     | 0            | 0    | 0              | 0    | 0   | 0   | 0   | 0    | 0         | 0 |
|        | 非行         | 1       | 0     | 1      | 4     | 21           | 3    | 0              | 1    | 1   | 12  | 4   | 21   | 549       | 1 |
|        | 育成         | 2       | 0     | 1      | 0     | 3            | 2    | 0              | 0    | 0   | 2   | 1   | 5    | 191       | 0 |
| 保健・その他 | 0          | 0       | 0     | 0      | 0     | 0            | 0    | 0              | 0    | 0   | 0   | 0   | 0    | 0         |   |
| 計      | 4          | 10      | 20    | 8      | 63    | 13           | 0    | 1              | 1    | 38  | 8   | 61  | 2055 | 6         |   |
| 会津     | 虐待         | 1       | 1     | 4      | 2     | 11           | 0    | 1              | 3    | 0   | 8   | 0   | 12   | 254       | 0 |
|        | その他        | 0       | 3     | 5      | 2     | 17           | 2    | 1              | 1    | 0   | 13  | 0   | 17   | 410       | 0 |
|        | 障害         | 0       | 0     | 0      | 0     | 0            | 0    | 0              | 0    | 0   | 0   | 0   | 0    | 0         | 0 |
|        | 非行         | 0       | 0     | 2      | 2     | 11           | 4    | 0              | 2    | 0   | 5   | 0   | 11   | 285       | 0 |
|        | 育成         | 2       | 0     | 2      | 2     | 7            | 1    | 0              | 0    | 0   | 5   | 0   | 6    | 185       | 3 |
| 保健・その他 | 0          | 0       | 0     | 0      | 0     | 0            | 0    | 0              | 0    | 0   | 0   | 0   | 0    | 0         |   |
| 計      | 3          | 4       | 13    | 8      | 46    | 7            | 2    | 6              | 0    | 31  | 0   | 46  | 1134 | 3         |   |
| 浜      | 虐待         | 0       | 1     | 2      | 0     | 10           | 5    | 0              | 0    | 3   | 0   | 8   | 8    | 426       | 2 |
|        | その他        | 0       | 10    | 7      | 4     | 22           | 1    | 3              | 0    | 14  | 3   | 21  | 21   | 481       | 1 |
|        | 障害         | 0       | 0     | 0      | 0     | 0            | 0    | 0              | 0    | 0   | 0   | 0   | 0    | 0         | 0 |
|        | 非行         | 0       | 0     | 0      | 4     | 4            | 2    | 0              | 0    | 2   | 0   | 4   | 4    | 132       | 0 |
|        | 育成         | 1       | 0     | 0      | 2     | 3            | 0    | 0              | 0    | 1   | 1   | 3   | 4    | 305       | 0 |
| 保健・その他 | 0          | 0       | 0     | 0      | 0     | 0            | 0    | 0              | 0    | 0   | 0   | 0   | 0    | 0         |   |
| 計      | 1          | 11      | 9     | 10     | 39    | 8            | 3    | 0              | 0    | 20  | 6   | 37  | 1344 | 3         |   |

(一時保護委託児童)

|        | 前年度<br>末保護 | 委託(年度中) |       |        |       | 委託解除(年度中) |            |     |              |                      |           |            |    |     |    | 対応(年度中) |              |      |                    |      |    | 年度末<br>保護 |     |   |    |   |
|--------|------------|---------|-------|--------|-------|-----------|------------|-----|--------------|----------------------|-----------|------------|----|-----|----|---------|--------------|------|--------------------|------|----|-----------|-----|---|----|---|
|        |            |         |       |        |       | 警察等       | 児童養護<br>施設 | 乳児院 | 児童自立<br>支援施設 | 情緒障害<br>児童短期<br>療養施設 | 障害児<br>施設 | その他の<br>施設 | 里親 | その他 | 計  | 延べ日数    | 児童福祉<br>施設入所 | 里親委託 | 他の児相・<br>機関に移<br>送 | 家族送致 | 帰宅 |           | その他 | 計 |    |   |
|        |            | 0~5歳    | 6~11歳 | 12~14歳 | 15歳以上 |           |            |     |              |                      |           |            |    |     |    |         |              |      |                    |      |    |           |     |   |    |   |
| 総計     | 養護         | 4       | 7     | 4      | 2     | 2         | 15         | 0   | 3            | 4                    | 0         | 0          | 2  | 0   | 6  | 2       | 17           | 1055 | 6                  | 2    | 0  | 0         | 4   | 5 | 17 | 2 |
|        | 虐待         |         |       |        |       |           |            |     |              |                      |           |            |    |     |    |         |              |      |                    |      |    |           |     |   |    |   |
|        | その他        | 1       | 20    | 11     | 1     | 2         | 34         | 0   | 4            | 1                    | 0         | 0          | 2  | 0   | 20 | 5       | 32           | 598  | 6                  | 1    | 2  | 0         | 22  | 1 | 32 | 3 |
|        | 障害         | 0       | 0     | 0      | 0     | 0         | 0          | 0   | 0            | 0                    | 0         | 0          | 0  | 0   | 0  | 0       | 0            | 0    | 0                  | 0    | 0  | 0         | 0   | 0 | 0  | 0 |
|        | 非行         | 0       | 0     | 0      | 0     | 0         | 0          | 0   | 0            | 0                    | 0         | 0          | 0  | 0   | 0  | 0       | 0            | 0    | 0                  | 0    | 0  | 0         | 0   | 0 | 0  | 0 |
| 中央     | 育成         | 0       | 0     | 1      | 0     | 2         | 3          | 0   | 0            | 0                    | 0         | 1          | 0  | 0   | 0  | 2       | 3            | 76   | 0                  | 0    | 0  | 0         | 0   | 0 | 3  | 0 |
|        | 保健・その他     | 0       | 0     | 0      | 0     | 0         | 0          | 0   | 0            | 0                    | 0         | 0          | 0  | 0   | 0  | 0       | 0            | 0    | 0                  | 0    | 0  | 0         | 0   | 0 | 0  |   |
|        | 計          | 5       | 27    | 16     | 3     | 6         | 52         | 0   | 7            | 5                    | 0         | 0          | 5  | 0   | 26 | 9       | 52           | 1729 | 12                 | 3    | 2  | 0         | 26  | 9 | 52 | 5 |
|        | 虐待         | 1       | 3     | 0      | 0     | 1         | 4          | 0   | 0            | 3                    | 0         | 0          | 0  | 0   | 2  | 0       | 5            | 241  | 1                  | 1    | 0  | 0         | 2   | 1 | 5  | 0 |
|        | その他        | 0       | 3     | 0      | 0     | 0         | 3          | 0   | 0            | 0                    | 0         | 0          | 1  | 0   | 0  | 2       | 3            | 42   | 0                  | 0    | 0  | 0         | 3   | 0 | 3  | 0 |
| 県中     | 障害         | 0       | 0     | 0      | 0     | 0         | 0          | 0   | 0            | 0                    | 0         | 0          | 0  | 0   | 0  | 0       | 0            | 0    | 0                  | 0    | 0  | 0         | 0   | 0 | 0  |   |
|        | 非行         | 0       | 0     | 0      | 0     | 0         | 0          | 0   | 0            | 0                    | 0         | 0          | 0  | 0   | 0  | 0       | 0            | 0    | 0                  | 0    | 0  | 0         | 0   | 0 | 0  |   |
|        | 育成         | 0       | 0     | 1      | 0     | 0         | 1          | 0   | 0            | 0                    | 0         | 1          | 0  | 0   | 0  | 0       | 1            | 71   | 0                  | 0    | 0  | 0         | 0   | 0 | 1  | 0 |
|        | 保健・その他     | 0       | 0     | 0      | 0     | 0         | 0          | 0   | 0            | 0                    | 0         | 0          | 0  | 0   | 0  | 0       | 0            | 0    | 0                  | 0    | 0  | 0         | 0   | 0 | 0  |   |
|        | 計          | 1       | 6     | 1      | 0     | 1         | 8          | 0   | 0            | 3                    | 0         | 0          | 2  | 0   | 2  | 2       | 9            | 354  | 1                  | 1    | 0  | 0         | 5   | 2 | 9  | 0 |
| 会津     | 虐待         | 1       | 4     | 4      | 2     | 0         | 10         | 0   | 3            | 1                    | 0         | 0          | 1  | 0   | 2  | 2       | 9            | 573  | 5                  | 0    | 0  | 0         | 0   | 4 | 9  | 2 |
|        | その他        | 0       | 11    | 10     | 1     | 0         | 22         | 0   | 0            | 1                    | 0         | 0          | 0  | 0   | 15 | 3       | 19           | 357  | 3                  | 0    | 1  | 0         | 14  | 1 | 19 | 3 |
|        | 障害         | 0       | 0     | 0      | 0     | 0         | 0          | 0   | 0            | 0                    | 0         | 0          | 0  | 0   | 0  | 0       | 0            | 0    | 0                  | 0    | 0  | 0         | 0   | 0 | 0  |   |
|        | 非行         | 0       | 0     | 0      | 0     | 0         | 0          | 0   | 0            | 0                    | 0         | 0          | 0  | 0   | 0  | 0       | 0            | 0    | 0                  | 0    | 0  | 0         | 0   | 0 | 0  |   |
|        | 育成         | 0       | 0     | 0      | 0     | 0         | 0          | 0   | 0            | 0                    | 0         | 0          | 0  | 0   | 0  | 0       | 0            | 0    | 0                  | 0    | 0  | 0         | 0   | 0 | 0  |   |
| 浜      | 保健・その他     | 0       | 0     | 0      | 0     | 0         | 0          | 0   | 0            | 0                    | 0         | 0          | 0  | 0   | 0  | 0       | 0            | 0    | 0                  | 0    | 0  | 0         | 0   | 0 | 0  |   |
|        | 計          | 2       | 2     | 0      | 0     | 3         | 5          | 0   | 1            | 0                    | 0         | 0          | 1  | 0   | 5  | 0       | 7            | 282  | 0                  | 1    | 1  | 0         | 5   | 0 | 7  | 0 |
|        | 虐待         | 1       | 0     | 0      | 0     | 0         | 0          | 0   | 0            | 0                    | 0         | 0          | 1  | 0   | 0  | 0       | 1            | 49   | 0                  | 0    | 0  | 0         | 1   | 0 | 1  | 0 |
|        | その他        | 0       | 4     | 1      | 0     | 0         | 5          | 0   | 3            | 0                    | 0         | 0          | 0  | 2   | 0  | 0       | 5            | 109  | 3                  | 1    | 0  | 0         | 1   | 0 | 5  | 0 |
|        | 障害         | 0       | 0     | 0      | 0     | 0         | 0          | 0   | 0            | 0                    | 0         | 0          | 0  | 0   | 0  | 0       | 0            | 0    | 0                  | 0    | 0  | 0         | 0   | 0 | 0  |   |
| 計      | 非行         | 0       | 0     | 0      | 0     | 0         | 0          | 0   | 0            | 0                    | 0         | 0          | 0  | 0   | 0  | 0       | 0            | 0    | 0                  | 0    | 0  | 0         | 0   | 0 | 0  |   |
|        | 育成         | 0       | 0     | 0      | 0     | 2         | 4          | 0   | 1            | 0                    | 0         | 1          | 0  | 3   | 0  | 5       | 90           | 0    | 0                  | 1    | 0  | 4         | 0   | 5 | 0  |   |
|        | 保健・その他     | 0       | 0     | 0      | 0     | 0         | 0          | 0   | 0            | 0                    | 0         | 0          | 0  | 0   | 0  | 0       | 0            | 0    | 0                  | 0    | 0  | 0         | 0   | 0 | 0  |   |
|        | 計          | 2       | 2     | 0      | 0     | 3         | 5          | 0   | 1            | 0                    | 0         | 0          | 1  | 0   | 5  | 0       | 7            | 282  | 0                  | 1    | 1  | 0         | 5   | 0 | 7  | 0 |
|        | 虐待         | 1       | 0     | 0      | 0     | 0         | 0          | 0   | 0            | 0                    | 0         | 0          | 1  | 0   | 0  | 0       | 1            | 49   | 0                  | 0    | 0  | 0         | 1   | 0 | 1  | 0 |
| その他    | 0          | 4       | 1     | 0      | 0     | 5         | 0          | 3   | 0            | 0                    | 0         | 0          | 2  | 0   | 0  | 5       | 109          | 3    | 1                  | 0    | 0  | 1         | 0   | 5 | 0  |   |
| 障害     | 0          | 0       | 0     | 0      | 0     | 0         | 0          | 0   | 0            | 0                    | 0         | 0          | 0  | 0   | 0  | 0       | 0            | 0    | 0                  | 0    | 0  | 0         | 0   | 0 |    |   |
| 非行     | 0          | 0       | 0     | 0      | 0     | 0         | 0          | 0   | 0            | 0                    | 0         | 0          | 0  | 0   | 0  | 0       | 0            | 0    | 0                  | 0    | 0  | 0         | 0   | 0 |    |   |
| 育成     | 0          | 0       | 0     | 0      | 2     | 2         | 0          | 0   | 0            | 0                    | 0         | 0          | 0  | 0   | 2  | 2       | 5            | 0    | 0                  | 0    | 0  | 0         | 0   | 2 | 0  |   |
| 保健・その他 | 0          | 0       | 0     | 0      | 0     | 0         | 0          | 0   | 0            | 0                    | 0         | 0          | 0  | 0   | 0  | 0       | 0            | 0    | 0                  | 0    | 0  | 0         | 0   | 0 |    |   |
| 計      | 1          | 4       | 1     | 0      | 2     | 7         | 0          | 3   | 0            | 0                    | 0         | 1          | 0  | 2   | 2  | 8       | 163          | 3    | 1                  | 0    | 0  | 2         | 2   | 8 | 0  |   |

8 施設別在籍状況

【乳児院・養護・自立】(県内)

| 種別       | 施設名    | 26年度末人員 |     |    | 27年度末人員 |    |     |
|----------|--------|---------|-----|----|---------|----|-----|
|          |        | 中央      | 県中  | 金津 | 中央      | 県中 | 金津  |
| 児童養護施設   | 若松乳児院  | 0       | 7   | 0  | 6       | 0  | 2   |
|          | 福島愛育園  | 19      | 27  | 9  | 17      | 20 | 5   |
|          | 青葉学園   | 20      | 11  | 9  | 8       | 18 | 2   |
|          | 堀川愛生園  | 2       | 13  | 6  | 13      | 1  | 5   |
|          | 金津児童園  | 3       | 9   | 28 | 2       | 8  | 25  |
|          | 白河学園   | 10      | 24  | 6  | 15      | 5  | 20  |
|          | いわき青英舎 | 0       | 1   | 0  | 34      | 0  | 1   |
|          | アイリス学園 | 16      | 14  | 6  | 15      | 14 | 10  |
|          | 森の風学園  | 0       | 2   | 0  | 0       | 2  | 3   |
|          | 福島学園   | 5       | 5   | 3  | 4       | 4  | 7   |
| 計①       |        | 75      | 113 | 67 | 114     | 66 | 110 |
| 児童自立支援施設 |        |         |     |    |         | 47 | 94  |

(県外)

| 種別       | 施設名       | 26年度末人員 |    |    | 27年度末人員 |    |    |
|----------|-----------|---------|----|----|---------|----|----|
|          |           | 中央      | 県中 | 金津 | 中央      | 県中 | 金津 |
| 児童養護施設   | みちのくみどり学園 | 0       | 0  | 0  | 0       | 0  | 0  |
| 児童自立支援施設 | 国立武蔵野学院   | 0       | 0  | 0  | 0       | 0  | 0  |
|          | 国立きぬ川学院   | 0       | 0  | 0  | 0       | 0  | 0  |
| 計②       |           | 0       | 0  | 0  | 0       | 0  | 0  |

| 種別   | 26年度末人員 |     |    | 27年度末人員 |    |     |
|------|---------|-----|----|---------|----|-----|
|      | 中央      | 県中  | 金津 | 中央      | 県中 | 金津  |
| 計①+② | 75      | 113 | 67 | 114     | 66 | 110 |
|      |         |     |    | 47      |    | 94  |

(県外)

| 種別         | 施設名         | 26年度末人員 |    |    | 27年度末人員 |    |    |
|------------|-------------|---------|----|----|---------|----|----|
|            |             | 中央      | 県中 | 金津 | 中央      | 県中 | 金津 |
| 福祉型障害児入所施設 | 大生学園        | 措置      | 11 | 3  | 0       | 2  | 8  |
|            | ばんたい荘       | 契約      | 13 | 0  | 0       | 1  | 5  |
|            | わかば         | 措置      | 0  | 3  | 7       | 3  | 0  |
|            |             | 契約      | 2  | 2  | 10      | 1  | 2  |
|            | 桜が丘学園       | 措置      | 0  | 11 | 0       | 2  | 0  |
|            |             | 契約      | 0  | 7  | 0       | 1  | 0  |
|            | 東洋学園        | 措置      | 0  | 0  | 0       | 11 | 0  |
|            | (児童部)       | 契約      | 1  | 0  | 0       | 3  | 0  |
|            | アルパ         | 措置      | 2  | 11 | 0       | 0  | 1  |
|            | (旧安達愛育園)    | 契約      | 1  | 2  | 1       | 0  | 1  |
| 白河めぐみ学園    | 措置          | 2       | 13 | 2  | 2       | 3  |    |
| 白河こひつじ学園   | 契約          | 0       | 1  | 1  | 1       | 0  |    |
| 原町学園       | 措置          | 2       | 4  | 1  | 1       | 0  |    |
|            | 契約          | 3       | 4  | 0  | 9       | 4  |    |
| 郡山光風学園     | 措置          | 0       | 5  | 1  | 0       | 0  |    |
|            | 契約          | 2       | 0  | 0  | 0       | 1  |    |
| ろうあ児       | 措置          | 2       | 0  | 0  | 0       | 1  |    |
|            | 契約          | 0       | 3  | 0  | 1       | 0  |    |
| 福祉型障害児入所施設 | 福島福祉療養園     | 措置      | 0  | 0  | 0       | 5  |    |
|            | 契約          | 0       | 0  | 0  | 1       | 0  |    |
| 重症心身障害児    | 総合療養センター    | 措置      | 4  | 3  | 4       | 2  |    |
|            | 契約          | 6       | 16 | 6  | 0       | 3  |    |
|            | 福島福祉療養園     | 措置      | 0  | 0  | 0       | 5  |    |
|            | 契約          | 0       | 0  | 0  | 1       | 0  |    |
|            | 国立病院機構福島病院  | 措置      | 0  | 1  | 2       | 0  |    |
|            | 契約          | 2       | 4  | 1  | 2       | 2  |    |
|            | 国立病院機構いわき病院 | 措置      | 0  | 0  | 0       | 0  |    |
|            | 契約          | 1       | 0  | 0  | 0       | 0  |    |
| 計③         |             | 措置      | 24 | 55 | 21      | 44 | 21 |
|            |             | 契約      | 28 | 44 | 21      | 13 | 14 |
|            |             |         | 52 | 22 | 41      | 25 |    |

| 種別      | 26年度末人員 |    |     | 27年度末人員 |     |    |
|---------|---------|----|-----|---------|-----|----|
|         | 中央      | 県中 | 金津  | 中央      | 県中  | 金津 |
| 計③+④    | 24      | 57 | 21  | 45      | 21  | 55 |
| 【障害児施設】 |         | 32 | 46  | 21      | 14  | 16 |
|         |         | 56 | 103 | 42      | 59  | 37 |
|         |         |    |     |         | 102 | 48 |
|         |         |    |     |         | 62  |    |

| 種別         | 施設名                    | 26年度末人員 |    |    | 27年度末人員 |    |    |
|------------|------------------------|---------|----|----|---------|----|----|
|            |                        | 中央      | 県中 | 金津 | 中央      | 県中 | 金津 |
| 福祉型障害児入所施設 | 千葉県福祉事業団 袖ヶ浦福祉センター 養育園 | 措置      | 0  | 0  | 0       | 0  | 0  |
|            | 契約                     | 0       | 1  | 0  | 0       | 0  | 0  |
| 医療型障害児入所施設 | 宮城県拓哉園                 | 措置      | 0  | 0  | 0       | 0  | 0  |
|            | 契約                     | 2       | 1  | 0  | 1       | 1  | 0  |
| 医療型障害児入所施設 | 国立病院機構西多賀病院            | 措置      | 0  | 0  | 0       | 0  | 0  |
|            | 契約                     | 0       | 0  | 0  | 0       | 1  | 0  |
| 医療型障害児入所施設 | 国立病院機構西多賀病院            | 措置      | 0  | 0  | 0       | 0  | 0  |
|            | 契約                     | 2       | 0  | 0  | 0       | 0  | 0  |
| 医療型障害児入所施設 | 国立病院機構宮城病院             | 措置      | 0  | 0  | 0       | 1  | 0  |
|            | 契約                     | 0       | 0  | 0  | 0       | 0  | 0  |
| 医療型障害児入所施設 | 国立病院機構米沢病院             | 措置      | 0  | 0  | 0       | 0  | 0  |
|            | 契約                     | 0       | 0  | 0  | 0       | 0  | 0  |
| 医療型障害児入所施設 | 国立病院機構小樽高原病院           | 措置      | 0  | 0  | 0       | 0  | 0  |
|            | 契約                     | 0       | 2  | 0  | 1       | 0  | 3  |
| 計④         |                        | 措置      | 4  | 2  | 0       | 1  | 2  |
|            |                        | 契約      | 0  | 0  | 0       | 1  | 2  |

| 種別       | 26年度末人員 |     |     | 27年度末人員 |     |     |
|----------|---------|-----|-----|---------|-----|-----|
|          | 中央      | 県中  | 金津  | 中央      | 県中  | 金津  |
| 計①+②+③+④ | 99      | 170 | 88  | 159     | 87  | 165 |
| 【全体】     |         | 32  | 46  | 21      | 14  | 16  |
|          |         | 131 | 216 | 109     | 173 | 103 |
|          |         |     |     |         | 212 | 95  |
|          |         |     |     |         | 156 |     |

9 虐待相談(対応件数)の状況

※対応件数=前年度未対応+当年度受付-当年度未対応

(1)虐待で児童福祉施設入所の内訳

|    | 児童養護施設 |       | 乳児院      |     | 児童自立支援施設 |        | 情緒障害児短期治療施設 |        | その他 |       | 計  |
|----|--------|-------|----------|-----|----------|--------|-------------|--------|-----|-------|----|
|    | 児童相談所  | 福祉事務所 | 児童養護センター | その他 | 児童委員     | 保健センター | 児童福祉施設      | 指定医療機関 | 警察等 | 家庭裁判所 |    |
| 総数 | 12     | 2     | 0        | 0   | 0        | 0      | 0           | 2      | 2   | 0     | 16 |
| 中央 | 2      | 0     | 0        | 0   | 0        | 0      | 0           | 1      | 1   | 0     | 3  |
| 県中 | 4      | 2     | 0        | 0   | 0        | 0      | 0           | 1      | 1   | 0     | 7  |
| 会津 | 1      | 0     | 0        | 0   | 0        | 0      | 0           | 0      | 0   | 0     | 1  |
| 浜  | 5      | 0     | 0        | 0   | 0        | 0      | 0           | 0      | 0   | 0     | 5  |

(2)虐待相談の相談種別・経路

|       | 都道府県  |       |        |     | 市町村  |        |     |        | 児童福祉施設指定医療機関 |        | 児童家庭支援センター | 警察等 | 家庭裁判所 | 保健所及び医療機関 |     | 学校等  |     |    | 児童委員 | 家族     |    |       |   | 児童本人 | その他 | 計  |       |   |      |    |     |     |     |    |
|-------|-------|-------|--------|-----|------|--------|-----|--------|--------------|--------|------------|-----|-------|-----------|-----|------|-----|----|------|--------|----|-------|---|------|-----|----|-------|---|------|----|-----|-----|-----|----|
|       | 児童相談所 | 福祉事務所 | 保健センター | その他 | 児童委員 | 保健センター | その他 | 児童福祉施設 | 指定医療機関       | 児童福祉施設 |            |     |       | 指定医療機関    | 保健所 | 医療機関 | 幼稚園 | 学校 |      | 教育委員会等 | 里親 | 虐待者本人 |   |      |     |    | 虐待者以外 |   | 親戚知人 |    |     |     |     |    |
|       |       |       |        |     |      |        |     |        |              |        |            |     |       |           |     |      |     |    |      |        |    | 父     | 母 |      |     |    | その他   | 父 |      | 母  | その他 |     |     |    |
| 総数    | 25    | 7     | 0      | 0   | 56   | 0      | 11  | 16     | 12           | 14     | 0          | 0   | 205   | 0         | 0   | 18   | 2   | 26 | 24   | 1      | 0  | 0     | 9 | 0    | 0   | 15 | 8     | 7 | 66   | 3  | 4   | 529 |     |    |
| 身体的   | 4     | 0     | 0      | 0   | 22   | 0      | 5   | 4      | 5            | 5      | 0          | 0   | 32    | 0         | 0   | 6    | 2   | 13 | 7    | 1      | 0  | 0     | 5 | 0    | 0   | 1  | 8     | 1 | 18   | 1  | 1   | 141 |     |    |
| 性的    | 0     | 0     | 0      | 0   | 3    | 0      | 0   | 0      | 0            | 0      | 0          | 0   | 8     | 0         | 0   | 1    | 0   | 2  | 0    | 0      | 0  | 0     | 0 | 0    | 0   | 0  | 0     | 0 | 0    | 1  | 0   | 0   | 15  |    |
| 心理的   | 7     | 7     | 0      | 0   | 19   | 0      | 0   | 0      | 3            | 0      | 0          | 0   | 146   | 0         | 0   | 8    | 0   | 6  | 14   | 0      | 0  | 0     | 4 | 0    | 0   | 10 | 0     | 6 | 12   | 1  | 3   | 246 |     |    |
| ネグレクト | 14    | 0     | 0      | 0   | 12   | 0      | 6   | 12     | 4            | 9      | 0          | 0   | 19    | 0         | 0   | 3    | 0   | 5  | 3    | 0      | 0  | 0     | 0 | 0    | 0   | 4  | 0     | 0 | 0    | 35 | 1   | 0   | 127 |    |
| 中央    | 8     | 1     | 0      | 0   | 23   | 0      | 0   | 6      | 0            | 0      | 0          | 0   | 43    | 0         | 0   | 10   | 0   | 8  | 0    | 0      | 0  | 0     | 0 | 0    | 0   | 0  | 10    | 1 | 0    | 20 | 0   | 3   | 133 |    |
| 身体的   | 3     | 0     | 0      | 0   | 10   | 0      | 0   | 1      | 0            | 0      | 0          | 0   | 9     | 0         | 0   | 2    | 0   | 5  | 0    | 0      | 0  | 0     | 0 | 0    | 0   | 0  | 0     | 1 | 0    | 3  | 0   | 0   | 34  |    |
| 性的    | 0     | 0     | 0      | 0   | 1    | 0      | 0   | 0      | 0            | 0      | 0          | 0   | 3     | 0         | 0   | 0    | 0   | 1  | 0    | 0      | 0  | 0     | 0 | 0    | 0   | 0  | 0     | 0 | 0    | 0  | 0   | 0   | 0   | 5  |
| 心理的   | 4     | 1     | 0      | 0   | 10   | 0      | 0   | 0      | 0            | 0      | 0          | 0   | 23    | 0         | 0   | 6    | 0   | 2  | 0    | 0      | 0  | 0     | 0 | 0    | 0   | 0  | 0     | 6 | 0    | 9  | 0   | 3   | 64  |    |
| ネグレクト | 1     | 0     | 0      | 0   | 2    | 0      | 0   | 5      | 0            | 0      | 0          | 0   | 8     | 0         | 0   | 2    | 0   | 0  | 0    | 0      | 0  | 0     | 0 | 0    | 0   | 0  | 4     | 0 | 0    | 8  | 0   | 0   | 30  |    |
| 県中    | 12    | 2     | 0      | 0   | 15   | 0      | 10  | 8      | 6            | 3      | 0          | 0   | 62    | 0         | 0   | 6    | 1   | 11 | 0    | 0      | 0  | 0     | 0 | 0    | 0   | 0  | 0     | 7 | 0    | 25 | 0   | 0   | 168 |    |
| 身体的   | 1     | 0     | 0      | 0   | 4    | 0      | 4   | 1      | 2            | 2      | 0          | 0   | 6     | 0         | 0   | 4    | 1   | 5  | 0    | 0      | 0  | 0     | 0 | 0    | 0   | 0  | 0     | 0 | 7    | 0  | 6   | 0   | 43  |    |
| 性的    | 0     | 0     | 0      | 0   | 0    | 0      | 0   | 0      | 0            | 0      | 0          | 0   | 2     | 0         | 0   | 0    | 0   | 0  | 0    | 0      | 0  | 0     | 0 | 0    | 0   | 0  | 0     | 0 | 0    | 0  | 0   | 0   | 0   | 2  |
| 心理的   | 3     | 2     | 0      | 0   | 3    | 0      | 0   | 0      | 0            | 0      | 0          | 0   | 46    | 0         | 0   | 2    | 0   | 2  | 0    | 0      | 0  | 0     | 0 | 0    | 0   | 0  | 0     | 0 | 0    | 0  | 0   | 0   | 0   | 58 |
| ネグレクト | 8     | 0     | 0      | 0   | 8    | 0      | 6   | 7      | 4            | 1      | 0          | 0   | 8     | 0         | 0   | 0    | 0   | 4  | 0    | 0      | 0  | 0     | 0 | 0    | 0   | 0  | 0     | 0 | 0    | 19 | 0   | 0   | 65  |    |
| 会津    | 0     | 0     | 0      | 0   | 8    | 0      | 1   | 2      | 1            | 8      | 0          | 0   | 35    | 0         | 0   | 0    | 1   | 7  | 0    | 1      | 0  | 0     | 4 | 0    | 0   | 0  | 2     | 0 | 2    | 2  | 0   | 0   | 74  |    |
| 身体的   | 0     | 0     | 0      | 0   | 5    | 0      | 1   | 2      | 1            | 3      | 0          | 0   | 9     | 0         | 0   | 0    | 1   | 3  | 0    | 1      | 0  | 0     | 4 | 0    | 0   | 1  | 0     | 0 | 1    | 0  | 1   | 0   | 32  |    |
| 性的    | 0     | 0     | 0      | 0   | 2    | 0      | 0   | 0      | 0            | 0      | 0          | 0   | 0     | 0         | 0   | 0    | 0   | 1  | 0    | 0      | 0  | 0     | 0 | 0    | 0   | 0  | 0     | 0 | 0    | 0  | 0   | 0   | 0   | 3  |
| 心理的   | 0     | 0     | 0      | 0   | 1    | 0      | 0   | 0      | 0            | 0      | 0          | 0   | 25    | 0         | 0   | 0    | 0   | 2  | 0    | 0      | 0  | 0     | 0 | 0    | 0   | 0  | 1     | 0 | 0    | 1  | 1   | 0   | 31  |    |
| ネグレクト | 0     | 0     | 0      | 0   | 0    | 0      | 0   | 0      | 0            | 5      | 0          | 0   | 1     | 0         | 0   | 0    | 0   | 1  | 0    | 0      | 0  | 0     | 0 | 0    | 0   | 0  | 0     | 0 | 0    | 0  | 0   | 1   | 0   | 8  |
| 浜     | 5     | 4     | 0      | 0   | 10   | 0      | 0   | 0      | 5            | 3      | 0          | 0   | 65    | 0         | 0   | 2    | 0   | 0  | 24   | 0      | 0  | 0     | 5 | 0    | 0   | 3  | 0     | 0 | 7    | 19 | 1   | 1   | 154 |    |
| 身体的   | 0     | 0     | 0      | 0   | 3    | 0      | 0   | 0      | 2            | 0      | 0          | 0   | 8     | 0         | 0   | 0    | 0   | 7  | 0    | 0      | 0  | 1     | 0 | 0    | 0   | 0  | 0     | 0 | 1    | 8  | 1   | 1   | 32  |    |
| 性的    | 0     | 0     | 0      | 0   | 0    | 0      | 0   | 0      | 0            | 0      | 0          | 0   | 3     | 0         | 0   | 1    | 0   | 0  | 0    | 0      | 0  | 0     | 0 | 0    | 0   | 0  | 0     | 0 | 0    | 0  | 1   | 0   | 0   | 5  |
| 心理的   | 0     | 4     | 0      | 0   | 5    | 0      | 0   | 0      | 3            | 0      | 0          | 0   | 52    | 0         | 0   | 0    | 0   | 14 | 0    | 0      | 0  | 4     | 0 | 0    | 0   | 3  | 0     | 6 | 2    | 0  | 0   | 93  |     |    |
| ネグレクト | 5     | 0     | 0      | 0   | 2    | 0      | 0   | 0      | 0            | 3      | 0          | 0   | 2     | 0         | 0   | 1    | 0   | 0  | 3    | 0      | 0  | 0     | 0 | 0    | 0   | 0  | 0     | 0 | 8    | 0  | 0   | 24  |     |    |

(続き)

(3) 虐待相談の主な虐待者

|    | 実父  | 実父以外の父 | 実母  | 実母以外の母 | その他 | 計   |
|----|-----|--------|-----|--------|-----|-----|
| 総数 | 224 | 55     | 217 | 13     | 20  | 529 |
| 中央 | 36  | 9      | 74  | 6      | 8   | 133 |
| 県中 | 69  | 21     | 73  | 1      | 4   | 168 |
| 会津 | 37  | 4      | 31  | 0      | 2   | 74  |
| 浜  | 82  | 21     | 39  | 6      | 6   | 154 |

(4) 被虐待者の年齢、相談種別

| 総数 | 身体的    |       | 性的  |     | 心理的    |        | ネグレクト |     | 援助要請 |        | 臨検・捜索  |       | 再出頭要求 |     | 立入調査   |        | 出頭要求  |     | 安全確認 |        |    |
|----|--------|-------|-----|-----|--------|--------|-------|-----|------|--------|--------|-------|-------|-----|--------|--------|-------|-----|------|--------|----|
|    | 0~3歳未満 | 3~学齢前 | 小学生 | 中学生 | 高校・その他 | 0~3歳未満 | 3~学齢前 | 小学生 | 中学生  | 高校・その他 | 0~3歳未満 | 3~学齢前 | 小学生   | 中学生 | 高校・その他 | 0~3歳未満 | 3~学齢前 | 小学生 | 中学生  | 高校・その他 |    |
| 中央 | 34     | 5     | 64  | 30  | 133    | 3      | 0     | 12  | 3    | 18     | 9      | 16    | 10    | 36  | 15     | 1      | 16    | 9   | 48   | 24     | 7  |
| 県中 | 43     | 2     | 58  | 65  | 168    | 7      | 0     | 19  | 6    | 32     | 15     | 20    | 14    | 49  | 16     | 2      | 13    | 30  | 61   | 21     | 5  |
| 会津 | 32     | 0     | 31  | 24  | 154    | 3      | 0     | 8   | 0    | 21     | 8      | 0     | 4     | 35  | 9      | 0      | 38    | 13  | 60   | 30     | 8  |
| 浜  | 3      | 0     | 4   | 0   | 25     | 0      | 0     | 15  | 6    | 18     | 12     | 1     | 1     | 24  | 2      | 2      | 2     | 1   | 7    | 7      | 5  |
| 計  | 141    | 15    | 246 | 127 | 529    | 141    | 15    | 246 | 127  | 529    | 141    | 15    | 246   | 127 | 141    | 15     | 246   | 127 | 529  | 141    | 15 |

※1 親権・後見人関係(虐待以外も含む)

| 総数 | 法第28条第1項第1号・2号措置 |      | 親権喪失宣告の請求 |      | 親権停止宣告の請求 |      | 後見人選任の請求 |      | 後見人解任の請求 |      |
|----|------------------|------|-----------|------|-----------|------|----------|------|----------|------|
|    | 請求件数             | 承認件数 | 請求件数      | 承認件数 | 請求件数      | 承認件数 | 請求件数     | 承認件数 | 請求件数     | 承認件数 |
| 中央 | 4                | 0    | 0         | 0    | 0         | 0    | 0        | 0    | 0        | 0    |
| 県中 | 5                | 0    | 0         | 0    | 0         | 0    | 0        | 0    | 0        | 0    |
| 会津 | 3                | 0    | 0         | 0    | 0         | 0    | 0        | 0    | 0        | 0    |
| 浜  | 1                | 0    | 0         | 0    | 0         | 0    | 0        | 0    | 0        | 0    |
| 計  | 13               | 0    | 0         | 0    | 0         | 0    | 0        | 0    | 0        | 0    |

(5) 虐待防止法関係

| 総数 | 安全確認 | 出頭要求 | 立入調査 | 再出頭要求 | 臨検・捜索 | 援助要請 | 保護者指導 | 一時保護施設等 | 親権喪失宣告 | 親権停止宣告 | 全部制限 | 面会制限 | 通信制限 | 住所情報 | 接近禁止命令 |
|----|------|------|------|-------|-------|------|-------|---------|--------|--------|------|------|------|------|--------|
| 中央 | 133  | 0    | 0    | 0     | 0     | 0    | 0     | 0       | 0      | 0      | 0    | 0    | 0    | 0    | 0      |
| 県中 | 168  | 0    | 0    | 0     | 0     | 0    | 0     | 0       | 0      | 0      | 0    | 0    | 0    | 0    | 0      |
| 会津 | 74   | 0    | 0    | 0     | 0     | 0    | 0     | 0       | 0      | 0      | 0    | 0    | 0    | 0    | 0      |
| 浜  | 154  | 0    | 0    | 0     | 0     | 0    | 0     | 0       | 0      | 0      | 0    | 0    | 0    | 0    | 0      |
| 計  | 529  | 0    | 0    | 0     | 0     | 0    | 0     | 0       | 0      | 0      | 0    | 0    | 0    | 0    | 0      |

※2 家庭裁判所勧告関係(虐待以外も含む)

| 総数 | 家庭裁判所勧告 |
|----|---------|
| 中央 | 0       |
| 県中 | 0       |
| 会津 | 0       |
| 浜  | 0       |
| 計  | 0       |

## 第 3 特別事業

## 1 児童虐待ケース対応強化事業

弁護士、医師(法医学、精神医学)、心理学者等による児童虐待対応専門員を配置し、専門的な見地からの助言を得る。

また、管内の児童養護施設で専門員を助言者とした事例検討会を開催し、施設におけるケース対応を支援する。

| 児相名 | 実施日              | 場 所              | 講師・助言者   |
|-----|------------------|------------------|--|
| 中央  | 平成 27 年 6 月 11 日 | 安田法律事務所          | 弁護士 倉持 恵 氏   |
|     | 平成 27 年 6 月 25 日 | 安田法律事務所          | 弁護士 倉持 恵 氏   |
| 県中  | 平成 27 年 6 月 4 日  | 郡山さくら通り<br>法律事務所 | 弁護士 門脇 真 氏   |
|     | 平成 27 年 11 月 9 日 | 郡山さくら通り<br>法律事務所 | 弁護士 門脇 真 氏   |
|     | 平成 28 年 1 月 29 日 | 県中児童相談所          | 福島県立医大 黒田 直人 氏                                     |
|     | 平成 28 年 1 月 29 日 | 白河学園             | すがのクリニック 鈴木 実穂 氏                                   |
|     | 平成 28 年 2 月 2 日  | 白河学園             | 針生ヶ丘病院 大森 洋亮 氏                                     |
|     | 平成 28 年 2 月 3 日  | 堀川愛生園            | すがのクリニック 鈴木 実穂 氏                                   |
|     | 平成 28 年 2 月 3 日  | 森の風学園            | すがのクリニック 鈴木 実穂 氏                                   |
|     | 平成 28 年 2 月 16 日 | 森の風学園            | 針生ヶ丘病院 大森 洋亮 氏                                     |
|     | 平成 28 年 2 月 22 日 | 堀川愛生園            | 針生ヶ丘病院 大森 洋亮 氏                                     |
| 浜   | 平成 28 年 1 月 14 日 | いわき育英舎           | 川崎市健康福祉局障害福祉部<br>児童家庭支援・虐待対策室<br>発達相談支援担当部長 中山 浩 氏 |
|     | 平成 28 年 3 月 24 日 | 浜児童相談所           | 弁護士 菅波 香織 氏  |



## 2 学校等との連携強化事業

教育事務所、保育協議会で開催される会議において虐待防止や実際の対応に関する研修を行う。

| 児相名 | 実施日               | 場 所                                  | 内 容  |
|-----|-------------------|--------------------------------------|--|
| 中央  | 平成 27 年 8 月 5 日   | 二本松市安達公民館                            | 児童虐待への対応について   |
|     | 平成 27 年 8 月 19 日  | 二本松市安達文化ホール                          | 児童虐待への対応について   |
| 県中  | 平成 27 年 7 月 2 日   | 郡山市労働福祉館<br>(県中教育事務所主催)              | 虐待専門職員による『児童虐待について～学校等との連携した対応～』の講話を実施。                    |
|     | 平成 27 年 7 月 24 日  | 福島県白河<br>合同庁舎会議室<br>(県南教育事務所主催)      |  |
|     | 平成 27 年 10 月 14 日 | 三春町交流施設まほら<br>(県南保育協議会主催)            |  |
| 会津  | 平成 27 年 5 月 25 日  | 会津若松ワシントンホテル                         | 『児童虐待の現状と対応について』<br>対象:福島県保育協議会会津支部<br>(受講者約 80 名)         |
|     | 平成 27 年 7 月 31 日  | 会津美里町新鶴公民館                           | 『児童虐待の現状と対応について』<br>対象:会津教育事務所<br>(受講者約 40 名)              |
|     | 平成 27 年 11 月 16 日 | 南会津町御蔵入<br>交流館                       | 『児童虐待の現状と対応について』<br>対象:南会津教育事務所<br>(受講者約 30 名)             |
| 浜   | 平成 27 年 7 月 10 日  | いわき市文化センター<br>(いわき教育事務所主催)           | 教育相談担当者、スクールカウンセラー、保育従事者等に対して、児童虐待の早期発見とその対応について、説明をおこなった。 |
|     | 平成 27 年 8 月 4 日   | 南相馬市鹿島区<br>かしま交流センター<br>(相双教育事務所主催)  |  |
|     | 平成 27 年 8 月 5 日   | 福島県養護教育センター<br>(相双教育事務所主催)           |  |
|     | 平成 27 年 10 月 30 日 | 南相馬市保健センター<br>(保育協議会相双支部主催)          |  |
|     | 平成 28 年 1 月 16 日  | いわき市総合保健<br>福祉センター<br>(保育協議会いわき支部主催) |  |

### 3 児童虐待防止地域協力体制整備事業

主任児童委員、家庭相談員等を対象として児童虐待防止に関する専門研修を実施する。

| 児相名 | 実施日               | 場所           | 内容   |
|-----|-------------------|--------------|--|
| 中央  | 平成 27 年 11 月 10 日 | 中央児童相談所      | 児童虐待についての講義及び施設見学。   |
|     | 平成 28 年 2 月 24 日  | 安達地方広域行政組合   | 児童虐待の現状について。   |
| 県中  | 平成 27 年 7 月 16 日  | 郡山市総合福祉センター  | 各市町村の社会福祉協議会や郡単位の主任児童委員会協議会等の研修会や定例会の場において、児童虐待専門職員による『児童虐待の現状と対応について』の講話をおこなった。 |
|     | 平成 27 年 10 月 27 日 | 田村市役所        |  |
|     | 平成 27 年 11 月 10 日 | 鮫川村役場        |  |
|     | 平成 27 年 11 月 13 日 | 須賀川市産業会館     |  |
|     | 平成 27 年 11 月 20 日 | 吉田富三記念館（浅川町） |  |
|     | 平成 28 年 1 月 21 日  | 平田村役場        |  |
|     | 平成 28 年 1 月 27 日  | 古殿町役場        |  |
|     | 平成 28 年 2 月 2 日   | 石川町総合体育館     |  |
|     | 平成 28 年 2 月 22 日  | 白河市中央福祉センター  |  |
|     | 平成 28 年 3 月 17 日  | 三春町交流施設まほら   |  |
| 会津  | 平成 27 年 7 月 1 日   | 東山グランドホテル    | 対象:喜多方市民生児童委員協議会<br>参加人数:約 100 名   |
|     | 平成 27 年 7 月 10 日  | 会津児童相談所      | 対象:会津町民生児童委員協議会<br>参加人数:約 10 名   |
|     | 平成 27 年 10 月 23 日 | 磐梯町老人福祉センター  | 対象:磐梯町民生児童委員協議会<br>参加人数:約 20 名   |
| 浜   | 平成 28 年 2 月 15 日  | いわき合同庁舎      | スクールソーシャルワーカー、家庭相談員等を主な対象として、児童虐待等に関する専門研修を実施した。                                 |

#### 4 子どもの心のケア事業（相談支援体制強化事業）

児童相談所における医師、児童福祉司、心理判定員等の専門職員の体制を強化し、市町村や学校等の取り組みを通して、専門的な支援を求められたケースなどに対する支援を行う。

| 児相名 | 実施日                         | 場所                    | 内容   |
|-----|-----------------------------|-----------------------|--|
| 県中  | 平成 27 年 5 月 26 日            | 県中児童相談所               | 一時保護中の児童、問題行動のある児童養護施設入所中の児童について、国立大学法人福島大学 子どものメンタルヘルス支援事業推進室榊屋二郎先生による診察、ケースカンファレンスを実施した。 |
|     | 平成 27 年 7 月 28 日            | 県中児童相談所               |  |
|     | 平成 27 年 11 月 24 日           | 県中児童相談所               |  |
|     | 平成 28 年 3 月 1 日             | 県中児童相談所               |  |
| 浜   | 平成 27 年 9 月～<br>平成 28 年 2 月 | いわき・相双管内<br>各保育所及び幼稚園 | 訪問：30 箇所（いわき管内 23、相双管内 7）<br>相談：100 件<br>（うち、児童精神科医師同行 16 箇所、医師による個別相談 89 件）               |
|     | 平成 28 年 2 月 18 日            | いわき合同庁舎               | 保育従事者、市家庭児童相談員等 52 名を対象に、講演、ワークショップ、資料の提供等を行った。  |

## **第 4 兒童福祉施設等一覽表**

# 1 児童福祉施設一覧表

| 施設種類                   | 設置主体     | 施設名               | 定員       | 〒                       | 施設所在地                    | 電話番号         |
|------------------------|----------|-------------------|----------|-------------------------|--------------------------|--------------|
| 児童自立支援施設               | 県        | 福島学園              | 50       | 962-0001                | 須賀川市大字森宿字中新田 128         | 0248(73)2514 |
|                        | 国        | 武蔵野学院             | 150      | 336-0963                | 埼玉県さいたま市緑区大字大門 1030      | 048(878)1260 |
|                        | 国        | きぬ川学院             | 100      | 329-1334                | 栃木県さくら市押上 288            | 028(682)2448 |
| 児童養護施設                 | 法        | 福島愛育園             | 92       | 960-8156                | 福島市田沢字つつじが森 16           | 024(549)0596 |
|                        | 法        | 青葉学園              | 60       | 960-2152                | 福島市土船字新林 24              | 024(593)1022 |
|                        | 法        | 堀川愛生園             | 40       | 963-6131                | 東白川郡棚倉町大字棚倉字丸内 94        | 0247(33)2739 |
|                        | 法        | 会津児童園             | 45       | 969-5141                | 会津若松市大戸町小谷川端 5           | 0242(92)3250 |
|                        | 法        | 白河学園              | 63       | 961-0984                | 白河市和尚壇山 2-9              | 0248(23)3059 |
|                        | 法        | いわき育英舎            | 40       | 979-3124                | いわき市小川町上小川字大坂 5          | 0246(83)1571 |
|                        | 法        | アイリス学園            | 60       | 960-2262                | 福島市在庭坂字志津山 6-3           | 024(591)2105 |
| 乳児院                    | 法        | 森の風学園             | 30       | 963-6301                | 石川郡玉川村四辻新田字諏訪平 125-5     | 0247(57)3788 |
|                        | 県        | 若松乳児院             | 40       | 965-0807                | 会津若松市城東町 1-100           | 0242(27)0033 |
| 福祉型障害児入所施設<br>(知的障害児)  | 県        | 大笹生学園             | 50       | 960-0251                | 福島市大笹生字組板山 182-1         | 024(557)6014 |
|                        | 法        | 桜が丘学園             | 30       | 963-7855                | 石川郡石川町字猫啼 359            | 0247(26)2003 |
|                        | 法        | 東洋学園児童部※          | 80       | 979-1171                | 双葉郡富岡町大字大菅字蛇谷須 79        | 0240(22)2537 |
|                        |          |                   |          | 973-8407※               | いわき市内郷宮町峰根 65-189        | 0246(38)7831 |
|                        | 県        | 福島県ぼんだい荘わかば       | 40       | 969-3283                | 耶麻郡猪苗代町大字長田字西五十滝 3967-1  | 0242(65)2711 |
|                        | 法        | 入所支援事業所アルバ        | 30       | 963-0102                | 郡山市安積町笹川字経垣 28           | 024(945)0369 |
|                        | 法        | 原町学園              | 30       | 979-2521                | 相馬市赤木字松ヶ沢 160-4 相馬ユートピア内 | 0244(36)4660 |
|                        | 法        | 白河めぐみ学園           | 30       | 961-8061                | 西白河郡西郷村大字小田倉字上上野原 158-1  | 0248(25)2046 |
| 法                      | 白河こひつじ学園 | 30                | 960-8061 | 西白河郡西郷村大字小田倉字上上野原 156-1 | 0248(25)2055             |              |
| (ろうあ児)                 | 県        | 郡山光風学園            | 20       | 963-0201                | 郡山市大槻町字西ノ宮西 6-2          | 024(951)1503 |
| 医療型障害児入所施設<br>(肢体不自由児) | 法        | 福島整肢療護園           | ※60      | 970-8001                | いわき市平上平窪字古館 1-2          | 0246(25)8131 |
|                        | 県        | 総合療育センター          | 80       | 963-8041                | 郡山市富田町上の台 4-1            | 024(951)0250 |
|                        | 県        | 宮城県立拓桃園           | 120      | 989-3126                | 宮城県仙台市青葉区落合 4 丁目 3-11    | 022(391)5111 |
|                        | 法        | 国立病院機構<br>仙台西多賀病院 | ※<br>240 | 982-8555                | 宮城県仙台市太白区鉤取本町 2 丁目 11-11 | 022(245)2111 |
| (重症心身障害児)              | 法        | 福島整肢療護園           | ※60      | 970-8001                | いわき市平上平窪字古館 1-2          | 0246(25)8131 |
|                        | 法        | 国立病院機構<br>福島病院    | 120      | 962-0868                | 須賀川市芦田塚 13               | 0248(75)2131 |
|                        | 法        | 国立病院機構<br>いわき病院   | 80       | 970-0224                | いわき市平豊間字兔渡路 291          | 0246(55)8261 |
|                        | 法        | 国立病院機構<br>宮城病院    | 120      | 989-2202                | 宮城県亶理郡山元町高瀬字合戦原 100      | 0223(37)1131 |
|                        | 法        | 国立病院機構<br>仙台西多賀病院 | ※<br>240 | 982-8555                | 宮城県仙台市太白区鉤取本町 2 丁目 11-11 | 022(245)2111 |
|                        | 法        | 国立病院機構<br>米沢病院    | 120      | 992-1202                | 山形県米沢市三沢 26100-1         | 0238(22)3210 |

東洋学園は一時避難先所在地 (H28.4.1 現在)

※医療型障害児入所施設欄の福島整肢療護園、国立病院機構仙台西多賀病院は、肢体不自由児と重症心身障害児を合算した定員である。

## 2 福祉事務所一覧表

| 福祉事務所名             | 〒        | 所在地                                  | 電話番号           |
|--------------------|----------|--------------------------------------|----------------|
| 県北保健福祉事務所          | 960-8012 | 福島市御山町 8-30                          | 024 (534) 4118 |
| 県中保健福祉事務所          | 962-0834 | 須賀川市旭町 153-1                         | 0248 (75) 7809 |
| 県南保健福祉事務所          | 961-0074 | 白河市字郭内 127                           | 0248 (22) 5647 |
| 会津保健福祉事務所          | 965-0873 | 会津若松市追手町 7-40                        | 0242 (29) 5278 |
| 南会津保健福祉事務所         | 967-0004 | 南会津郡南会津町田島字天道沢甲 2542-2               | 0241 (63) 0305 |
| 相双保健福祉事務所          | 975-0031 | 南相馬市原町区錦町 1-30                       | 0244 (26) 1134 |
| いわき地方振興局           | 970-8026 | いわき市平字梅本 15<br>(いわき地方振興局県民部県民生活課福祉課) | 0246 (24) 6204 |
| 福島市福祉事務所           | 960-8601 | 福島市五老内町 3-1                          | 024 (535) 1111 |
| 伊達市福祉事務所           | 960-0692 | 伊達市保原町字舟橋 180                        | 024 (575) 1111 |
| 二本松市福祉事務所          | 964-8601 | 二本松市金色 403-1                         | 0243 (23) 1111 |
| 本宮市福祉事務所           | 969-1192 | 本宮市本宮字万世 212                         | 0243 (33) 1111 |
| 郡山市福祉事務所           | 963-8601 | 郡山市朝日 1 丁目 23-7                      | 024 (924) 2491 |
| 須賀川市福祉事務所          | 962-0054 | 須賀川市牛袋町 5                            | 0248 (88) 8111 |
| 田村市福祉事務所           | 963-4393 | 田村市船引町船引字馬場川原 20                     | 0247 (81) 2111 |
| 白河市福祉事務所           | 961-8602 | 白河市八幡小路 7-1                          | 0248 (22) 1111 |
| 会津若松市福祉事務所         | 965-8601 | 会津若松市東栄町 3-46                        | 0242 (39) 1111 |
| 喜多方市福祉事務所          | 966-8601 | 喜多方市字御清水東 7244-2                     | 0241 (24) 5229 |
| 相馬市福祉事務所           | 976-8601 | 相馬市中村字大手先 13                         | 0244 (37) 2204 |
| 南相馬市福祉事務所          | 975-8686 | 南相馬市原町区本町 2 丁目 27                    | 0244 (24) 2111 |
| 平地区保健福祉センター        | 970-8686 | いわき市平字梅本 21                          | 0246 (22) 1163 |
| 小名浜地区保健福祉センター      | 971-8162 | いわき市小名浜花畑町 34-2                      | 0246 (54) 2111 |
| 勿来・田人地区保健福祉センター    | 974-8232 | いわき市錦町大島 1                           | 0246 (63) 2111 |
| 常磐・遠野地区保健福祉センター    | 972-8321 | いわき市常磐湯本町吹谷 76                       | 0246 (43) 2111 |
| 内郷・好間・三和地区保健福祉センター | 973-8408 | いわき市内郷高坂町四方木田 191                    | 0246 (27) 8690 |
| 四倉・久之浜大久地区保健福祉センター | 979-0201 | いわき市四倉町字西 4 丁目 11-3                  | 0246 (32) 2114 |
| 小川・川前地区保健福祉センター    | 979-3122 | いわき市小川町高萩字下川原 15                     | 0246 (83) 1329 |

(平成 28 年 4 月 1 日現在)