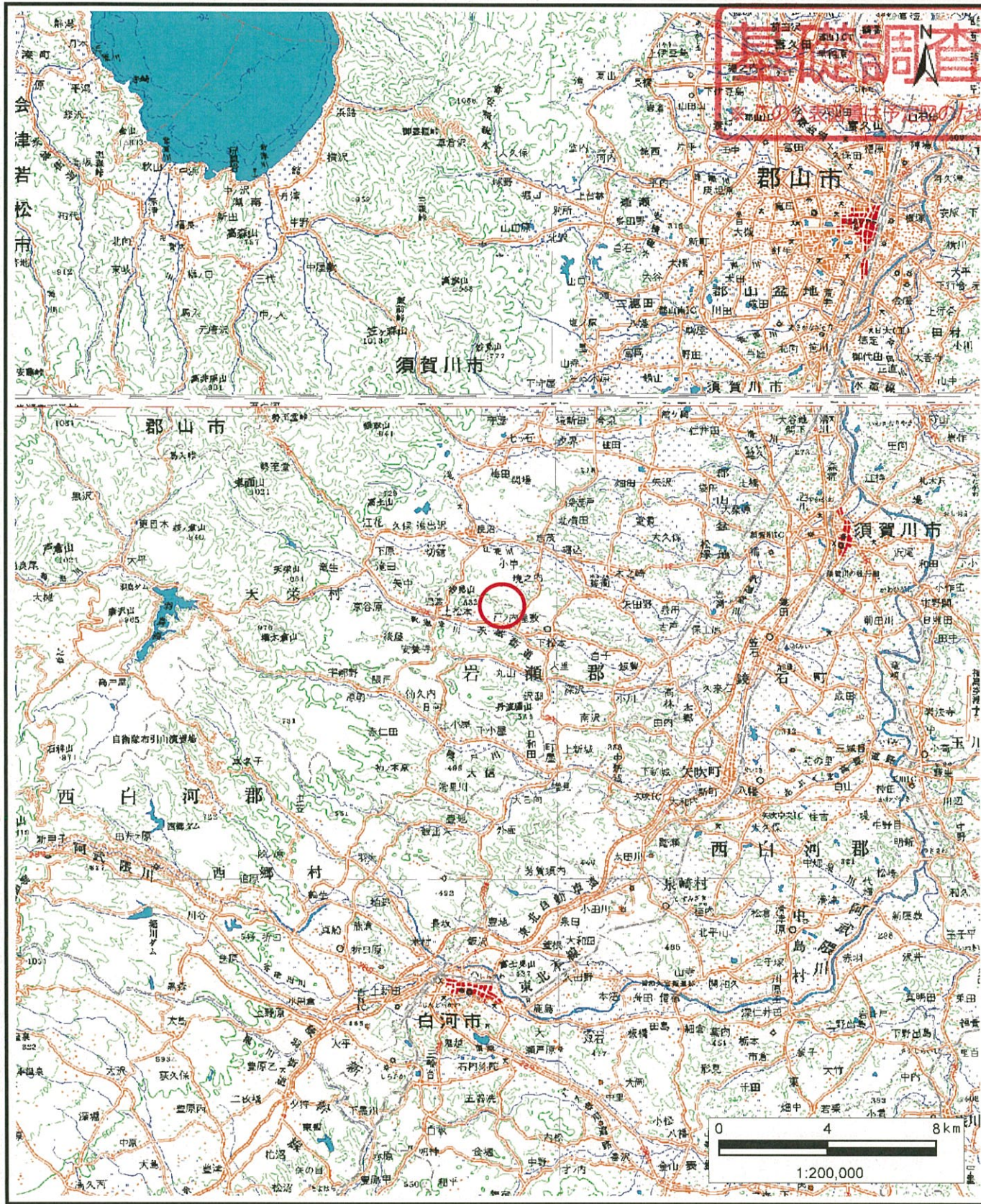


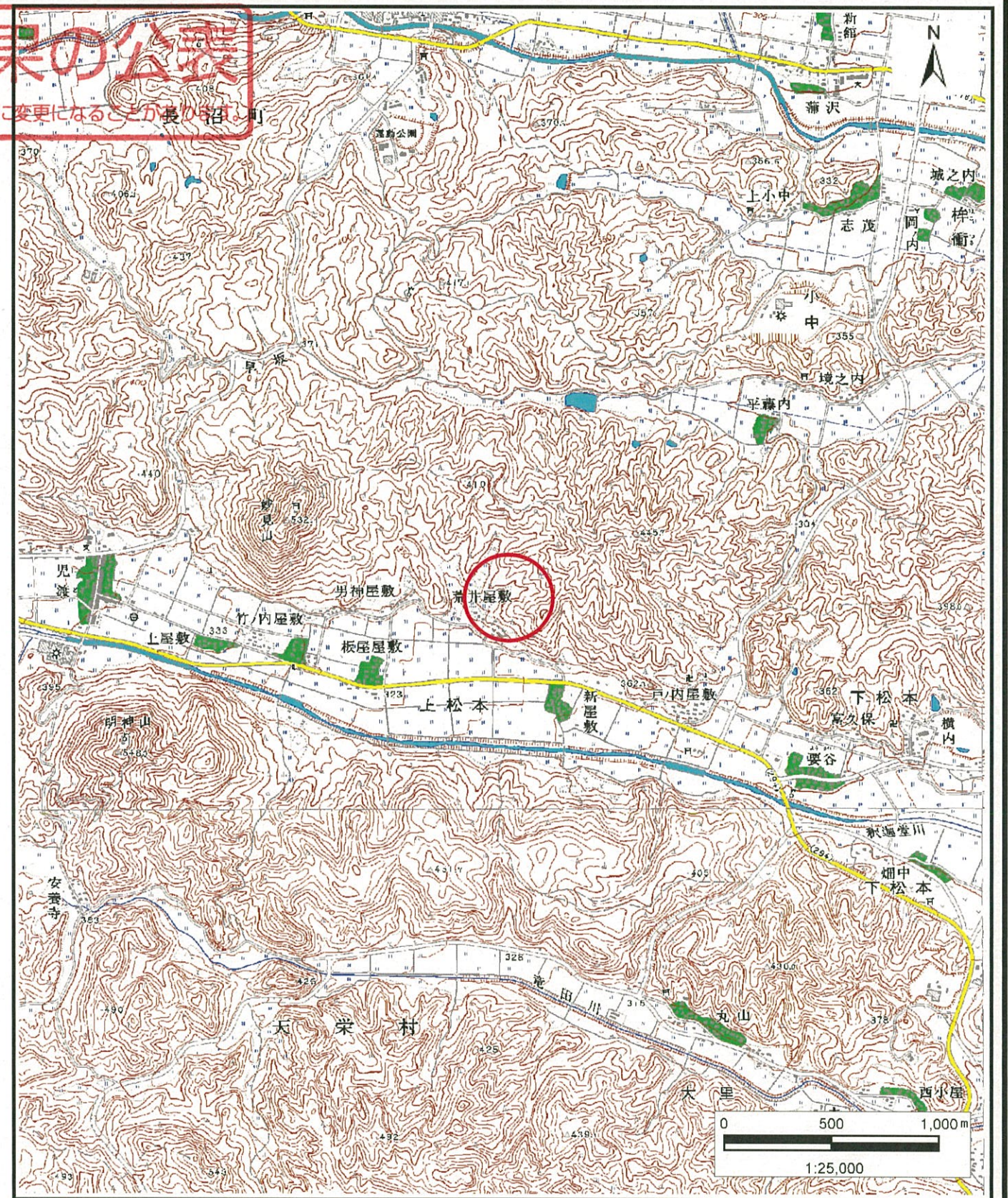
土砂災害警戒区域等の指定の公示に係る図書（その1）

基礎調査結果の公表

※この公表範囲は予告なしに、指定時に変更になることがあり得る。



(1/200,000)



(1/25,000)

様式-1 (土)  
土砂災害警戒区域・土砂災害特別警戒区域 位置図

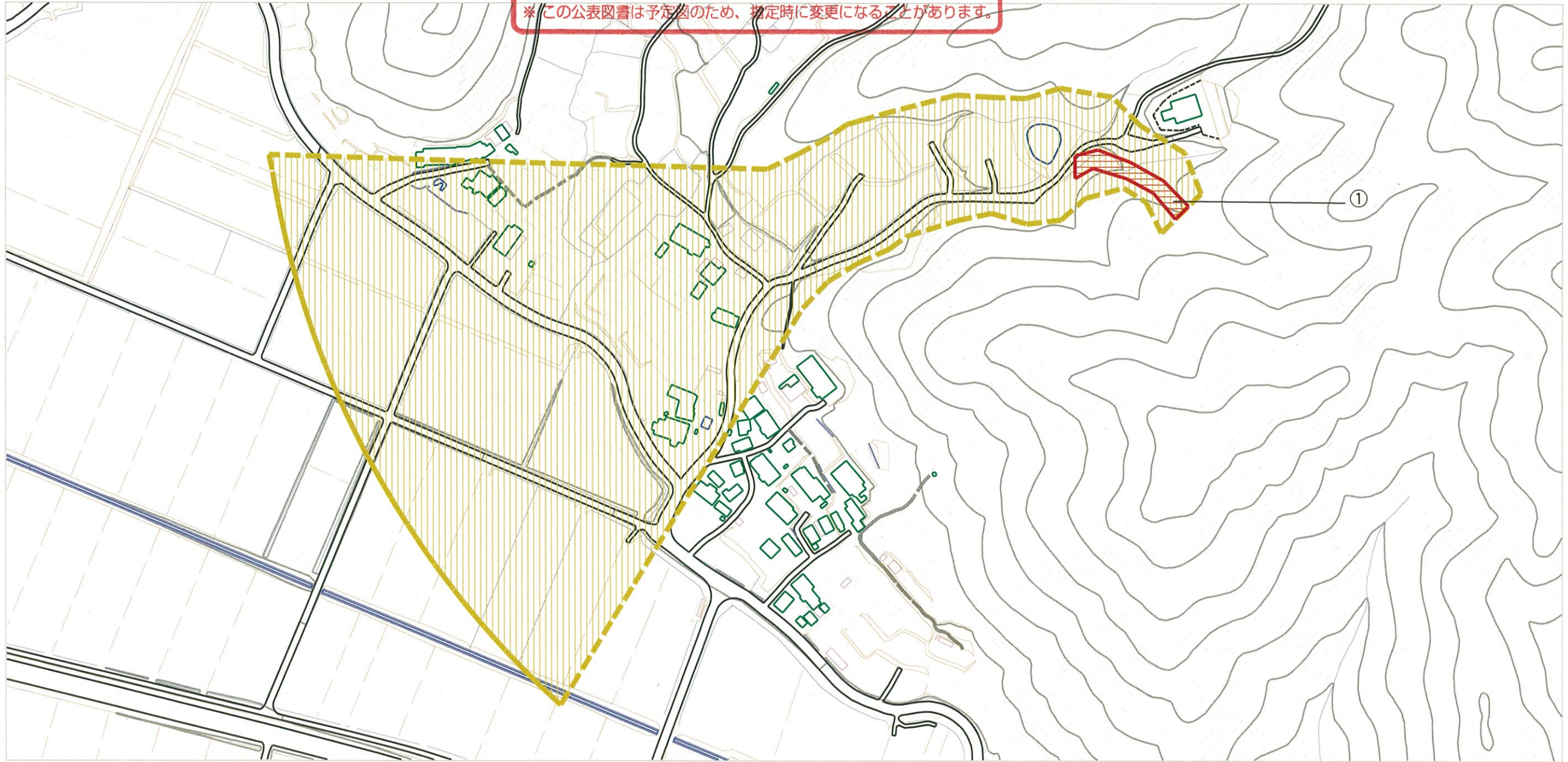
自然現象の種類	土石流
溪流番号	20344B0018
溪流名	荒井西1
所在地	福島県岩瀬郡天栄村大字上松本字荒井西

この地図は、国土地理院長の承認を得て、同院発行の数値地図20000（地図画像）及び電子地形図25000を複製したものである。（承認番号 平28情復、第250号）



# 基礎調査結果の公表

※この公表図書は予定図のため、指定時に変更になることがあります。



0 1 × 100m

横断測線の区間	力の大きさのうち最大のもの(kN/m <sup>2</sup> )	土石流の高さ(m)
①	28.22	0.97

様式-2 (土)

土砂災害警戒区域・土砂災害特別警戒区域図

土砂災害防止法施行令第二条の基準に該当する区域

土石等の高さが1mを超える場合、土石等の移動による力が50kN/m<sup>2</sup>を超える区域

土石等の高さが1mを超える場合、土石等の移動による力が50kN/m<sup>2</sup>を超えない区域

その他の区域



縮尺  
1:2,500

自然現象の種類	土石流	溪流番号	20344B0018
告示番号		溪流名	荒井西1
告示年月日		所在地	福島県岩瀬郡天栄村 大字上松本字荒井西