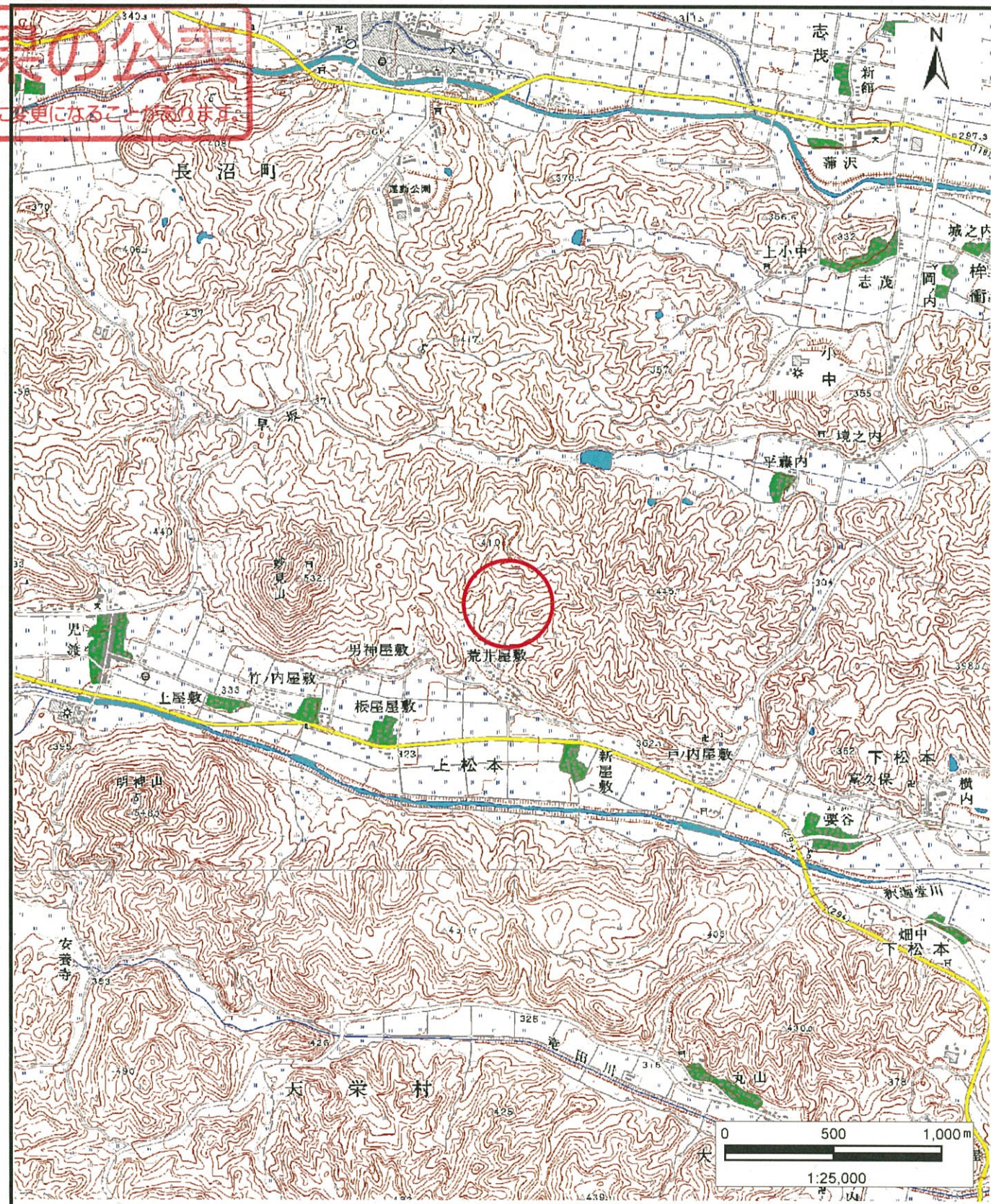


土砂災害警戒区域等の指定の公示に係る図書（その1）



基礎調査結果の公表

※この公表図は予定図のため、指定時に変更になることがあります。



様式-1 (土)  
土砂災害警戒区域・土砂災害特別警戒区域 位置図

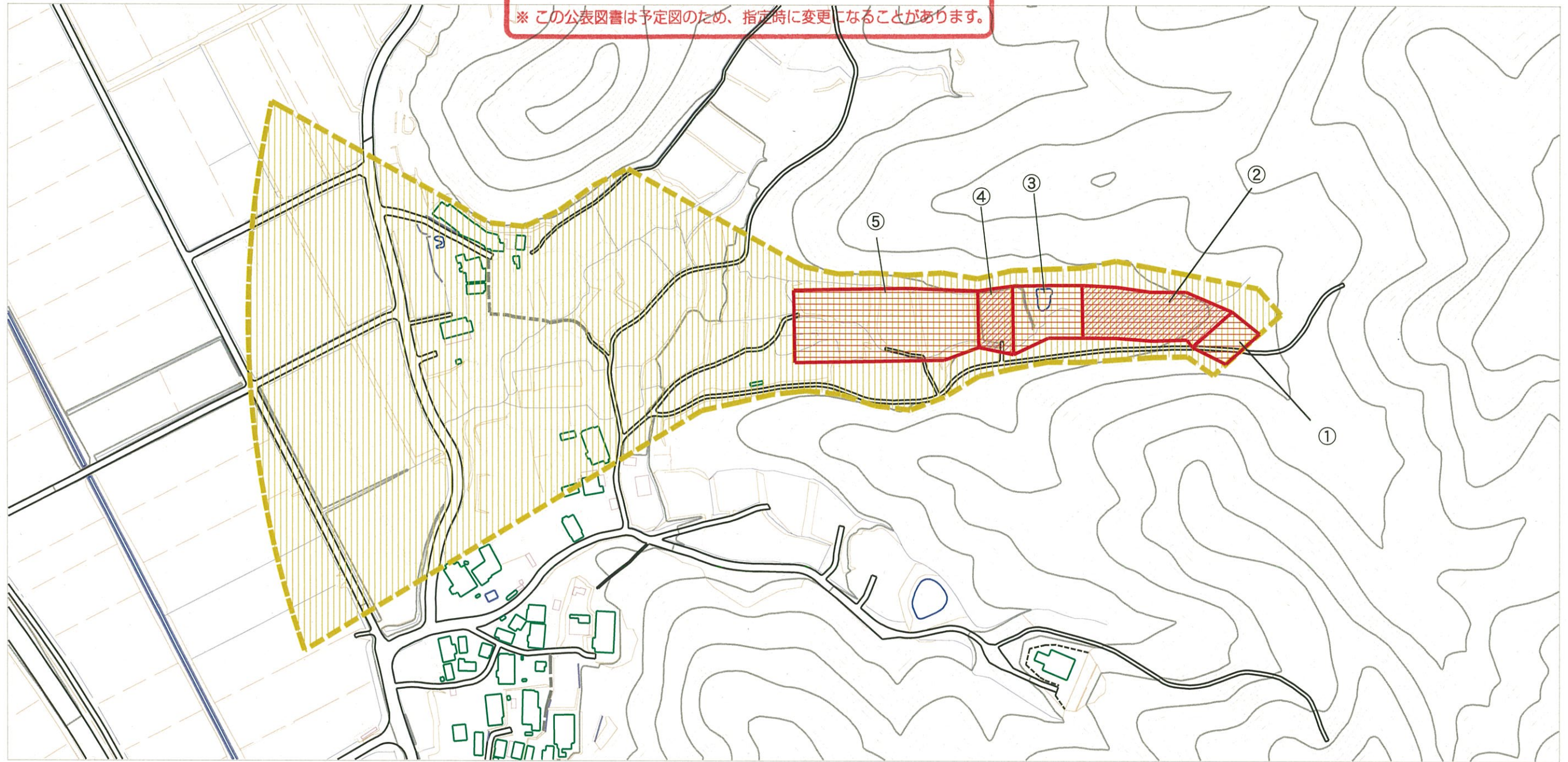
自然現象の種類	土石流
溪流番号	20344B0019
溪流名	荒井西2
所在地	福島県岩瀬郡天栄村大字上松本字荒井西

この地図は、国土院院長の承認を得て、同院発行の数値地図20000（地図画像）及び電子地形図25000を複製したものである。（承認番号 平28情復、第250号）



# 基礎調査結果の公表

※ この公表図書は予定図のため、指定時に変更になることがあります。



横断測線の区間	力の大きさのうち最大のもの(kN/m <sup>2</sup> )	土石流の高さ(m)
①	13.26	0.85
②	18.82	1.10
③	13.04	0.86
④	15.39	1.02
⑤	11.91	0.88

様式-2 (土)  
土砂災害警戒区域・土砂災害特別警戒区域  
区域図

土砂災害防止法施行令第2条の基準に該当する区域	
土砂災害防止法施行令第3条の基準に該当する区域	
その他の区域	

縮尺  
1:2,500

自然現象の種類	土石流	溪流番号	20344B0019
告示番号		溪流名	荒井西2
告示年月日		所在地	福島県岩瀬郡天栄村 大字上松本字荒井西