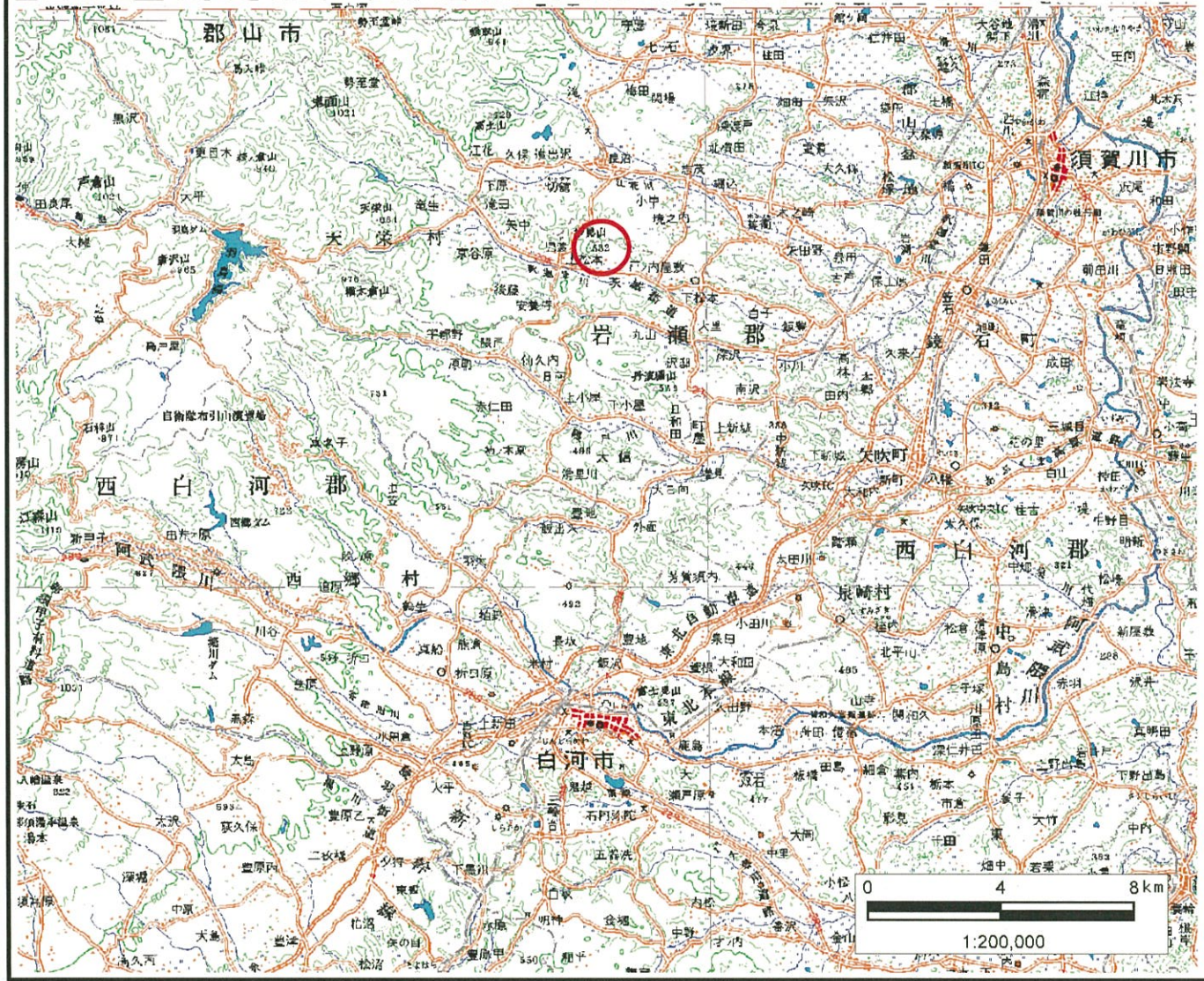


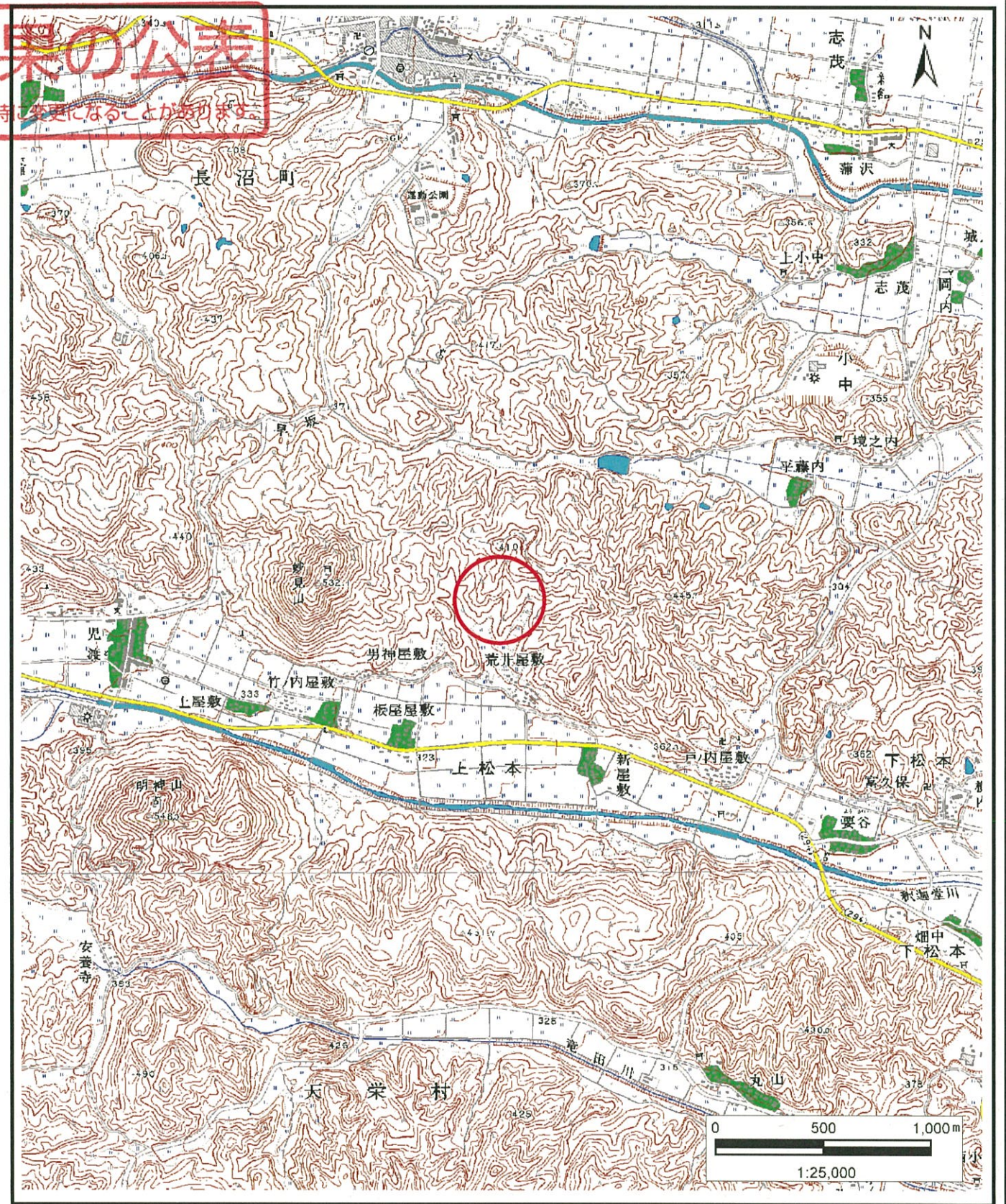
土砂災害警戒区域等の指定の公示に係る図書（その1）

基礎調査結果の公表

この公表図書は予定図のため、指定時に変更になることがあります。



(1/200,000)



(1/25,000)

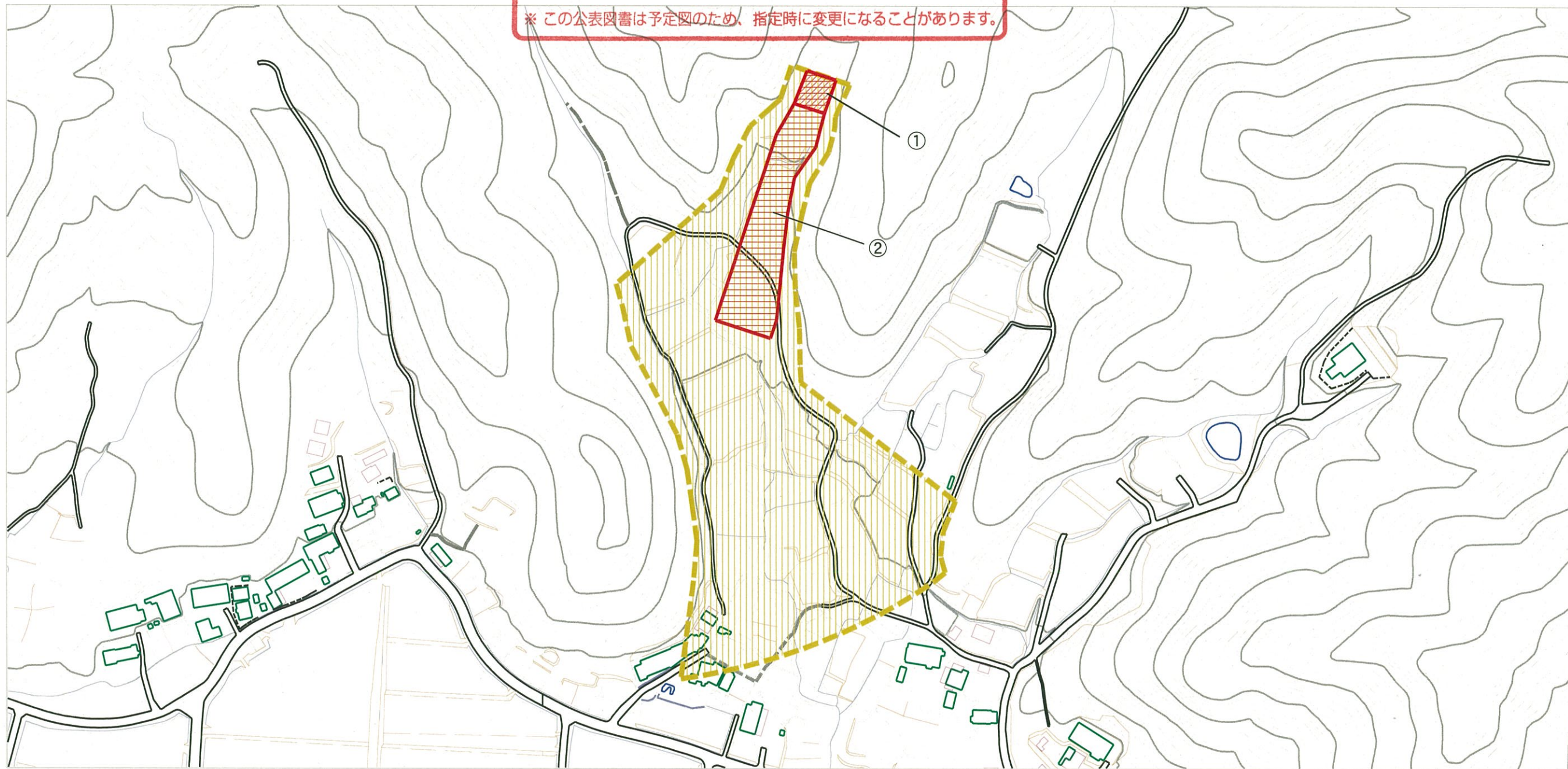
様式-1 (土)
土砂災害警戒区域・土砂災害特別警戒区域 位置図

自然現象の種類	土石流
溪流番号	20344B0020-2
溪流名	荒井西3
所在地	福島県岩瀬郡天栄村大字上松本字坂下

この地図は、国土地理院長の承認を得て、同院発行の数値地図20000（地図画像）及び電子地形図25000を複製したものである。（承認番号 平28情復、第250号）

基礎調査結果の公表

※ この公表図書は予定図のため、指定時に変更になることがあります。



横断測線の区間	力の大きさのうち最大のもの(kN/m ²)	土石流の高さ(m)
①	21.24	1.05
②	11.66	0.72

様式-2 (土)

土砂災害警戒区域・土砂災害特別警戒区域
区域図

土砂災害防止法施行令第2条の基準に該当する区域

土石等の高さが1mを超える場合、土石等の移動による力が50kN/m²を超える区域

土石等の高さが1mを超える場合、土石等の移動による力が50kN/m²を超えない区域

その他の区域



縮尺
1:2,500

自然現象の種類	土石流	溪流番号	20344B0020-2
告示番号		溪流名	荒井西3
告示年月日		所在地	福島県岩瀬郡天栄村 大字上松本字坂下