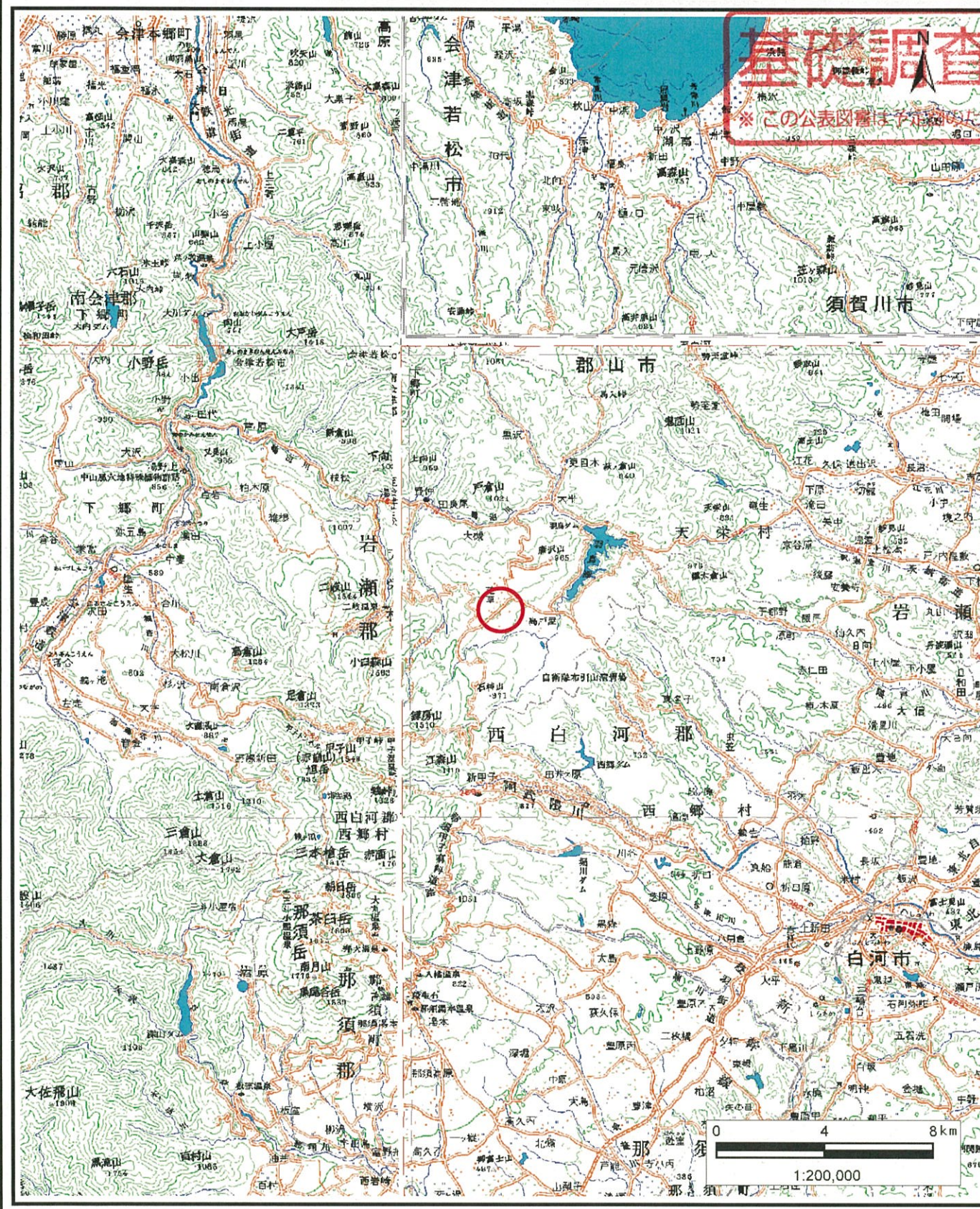


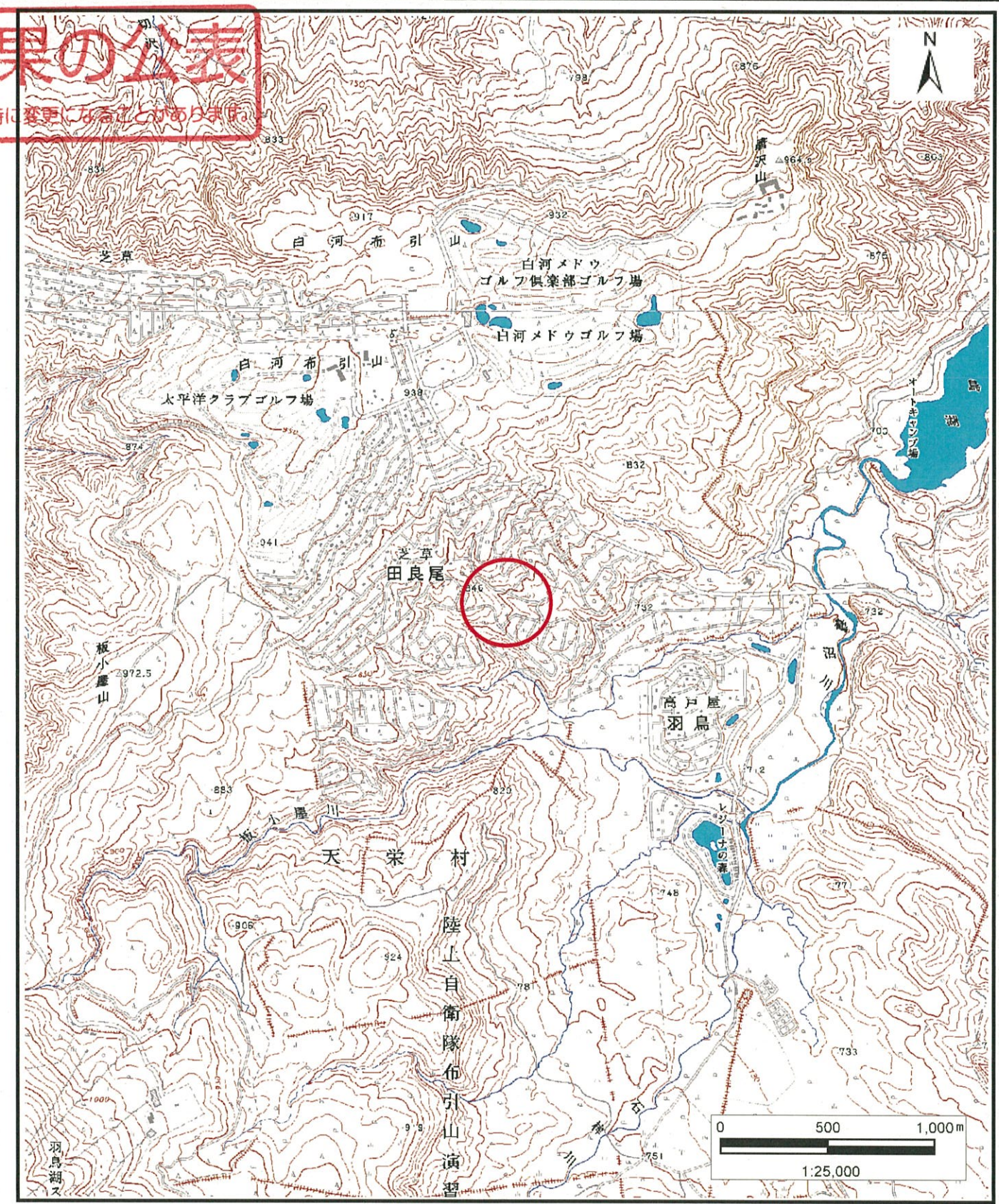
土砂災害警戒区域等の指定の公示に係る図書 (その1)

基礎調査結果の公表

* この公表図書は予定のため、指定時に変更になることがあります。



(1/200,000)



(1/25,000)

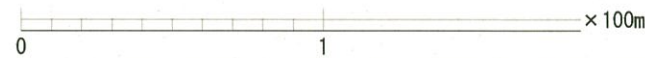
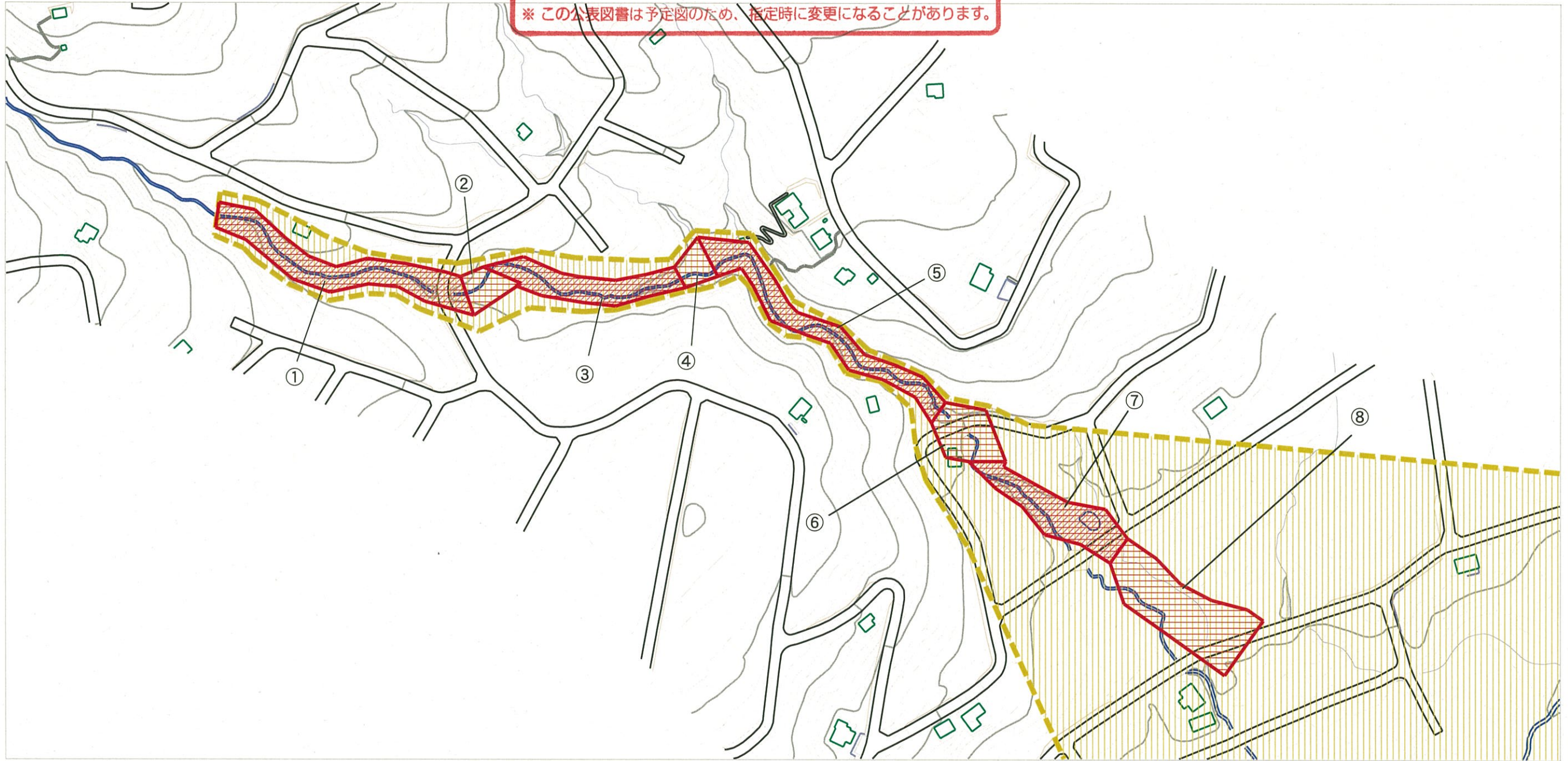
様式-1 (土)
土砂災害警戒区域・土砂災害特別警戒区域 位置図

| | |
|---------|------------------|
| 自然現象の種類 | 土石流 |
| 溪流番号 | 20344B0057 |
| 溪流名 | 芝草 |
| 所在地 | 福島県岩瀬郡天栄村大字湯本字居平 |

この地図は、国土地理院長の承認を得て、同院発行の数値地図20000（地図画像）及び電子地形図25000を複製したものである。（承認番号 平28情復、第250号）

基礎調査結果の公表

※ この公表図書は予定図のため、指定時に変更になることがあります。



| 横断測線の区間 | 力の大きさのうち 最大のもの (kN/m ²) | 土石流の高さ(m) |
|---------|--|-----------|
| ① | 37.27 | 1.52 |
| ② | 10.57 | 0.89 |
| ③ | 22.21 | 1.80 |
| ④ | 8.43 | 0.95 |
| ⑤ | 27.42 | 1.90 |
| ⑥ | 11.45 | 0.81 |
| ⑦ | 27.70 | 1.52 |
| ⑧ | 10.32 | 0.85 |

様式-2 (土)

土砂災害警戒区域・土砂災害特別警戒区域
区域図

土砂災害防止法施行令第二条の基準に該当する区域

土石等の高さが1mを超える場合、土石等の
移動による力が50kN/m²を超える区域

土砂災害防止
法施行令第三
条の基準に該
当する区域

その他の区域



縮尺
1:2,500

| | | | |
|-------------|-----|------|----------------------|
| 自然現象 の種類 | 土石流 | 溪流番号 | 20344B0057 |
| 告示番号 | | 溪流名 | 芝草 |
| 告示年月日 | | 所在地 | 福島県岩瀬郡天栄村 大字湯本字居平 |

基礎調査結果の公表

※ この公示図書は指定図のため、指定時に変更になることがあります。



様式-2 (土)

土砂災害警戒区域・土砂災害特別警戒区域
区域図

土砂災害防止法施行令第二条の基準に該当する区域

土砂災害防止法施行令第三条の基準に該当する区域

その他の区域



縮尺
1:2,500

| | | | |
|---------|-----|------|----------------------|
| 自然現象の種類 | 土石流 | 溪流番号 | 20344B0057 |
| 告示番号 | | 溪流名 | 芝草 |
| 告示年月日 | | 所在地 | 福島県岩瀬郡天栄村 大字湯本字居平 |