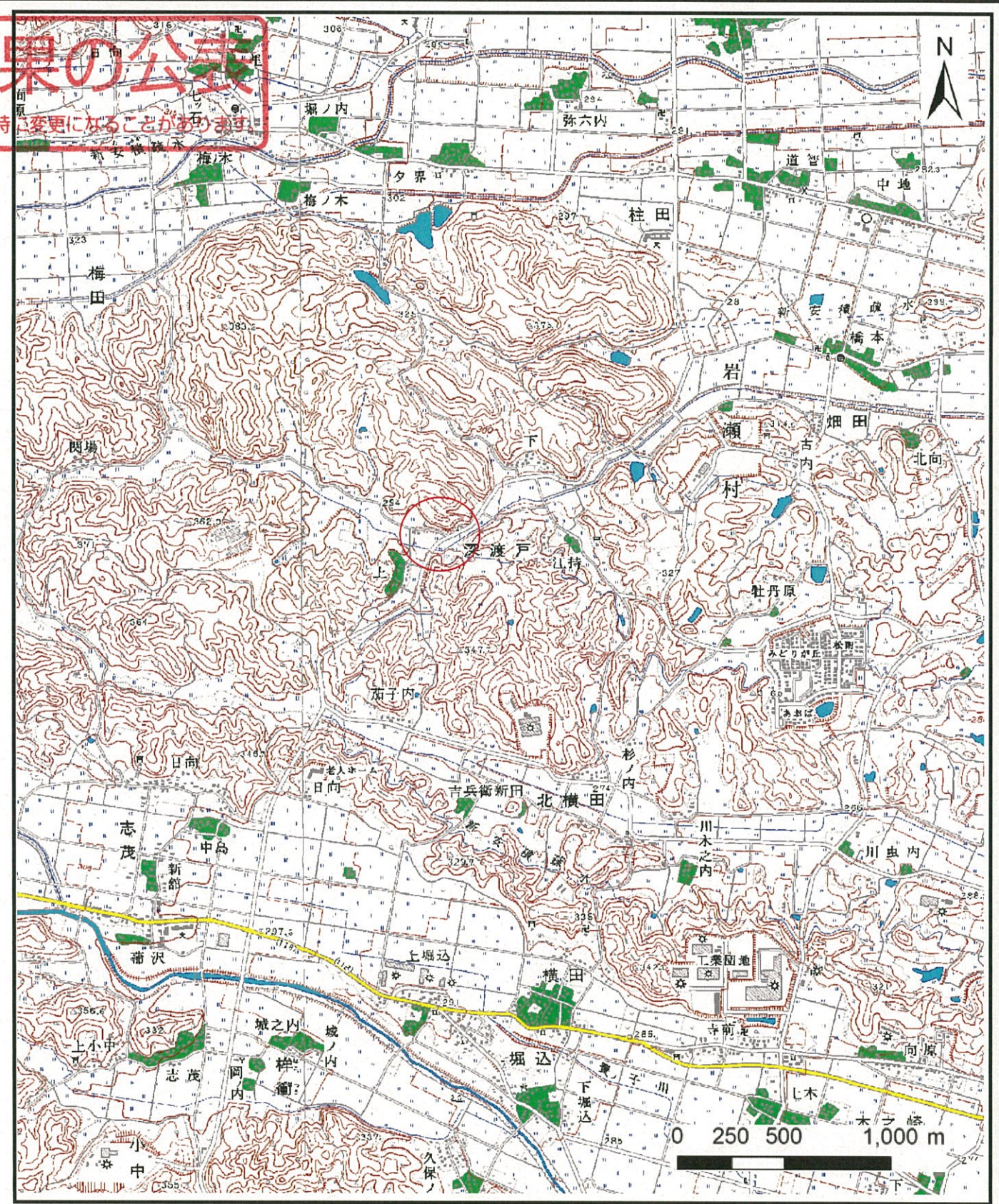
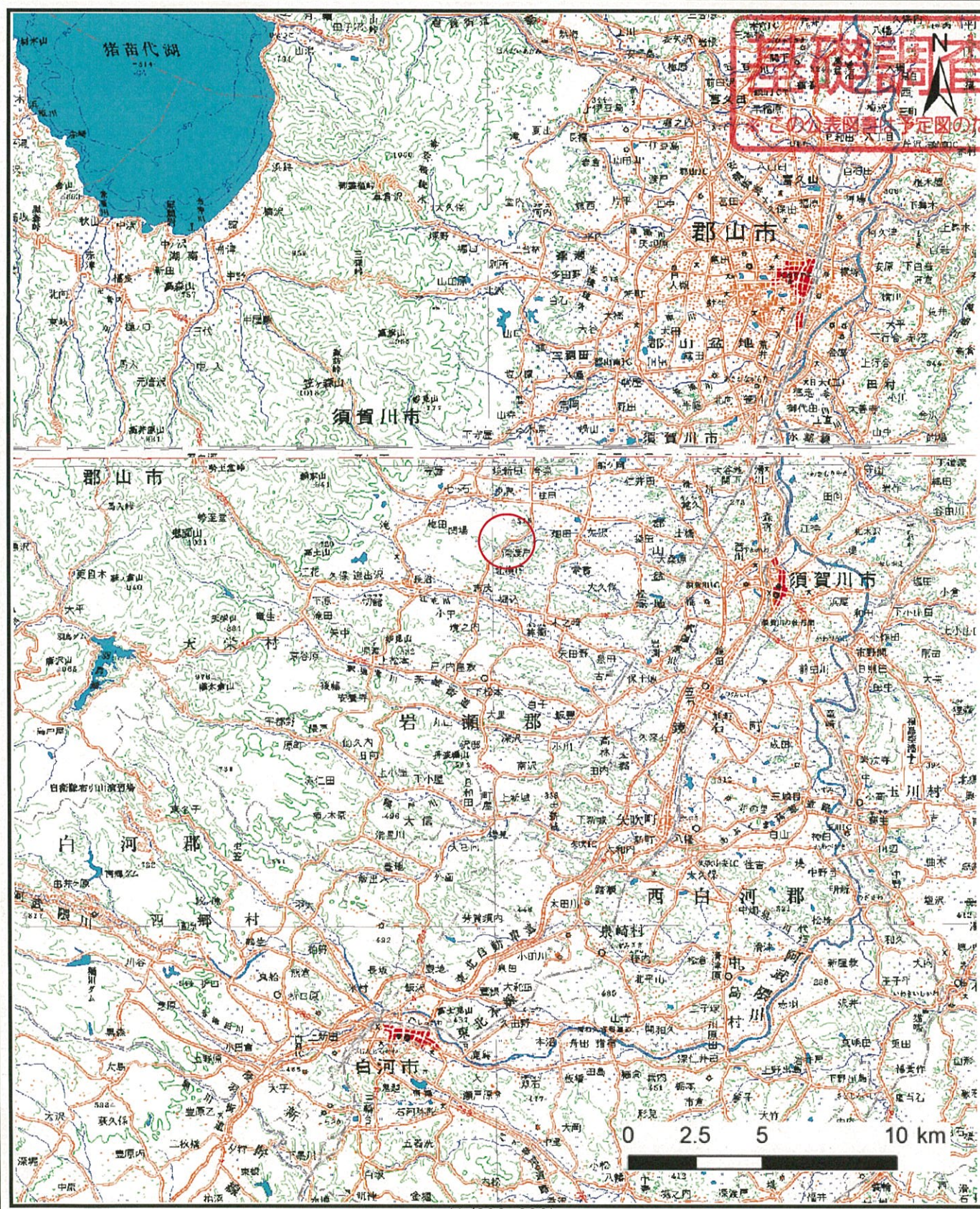


土砂災害警戒区域等の指定の公示に係る図書（その1）

基礎調査結果の公表
 この公表図書は予定図のため、指定時に変更になることがあります



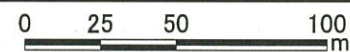
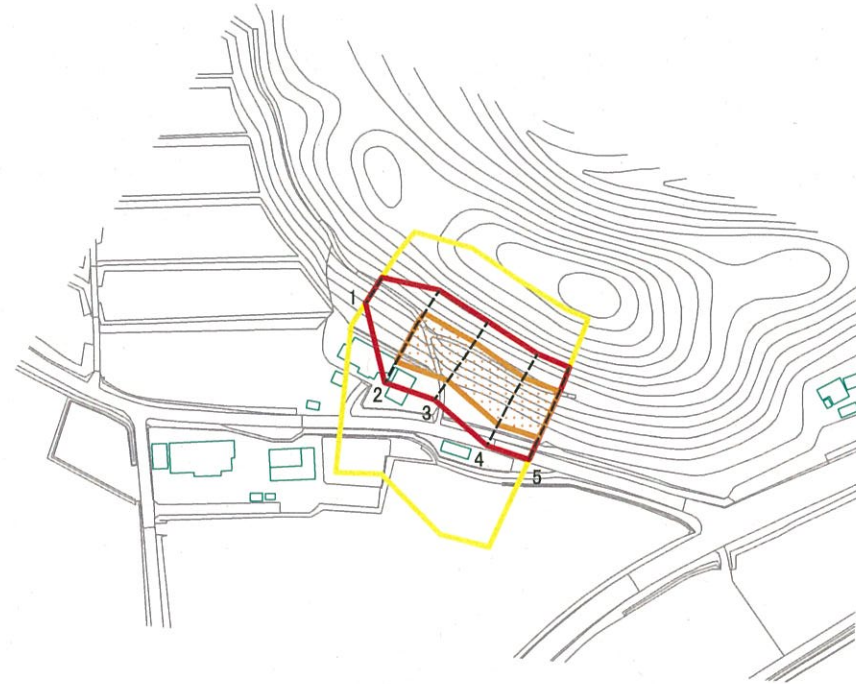
様式-1 (急)
 土砂災害警戒区域・土砂災害特別警戒区域 位置図

自然現象の種類	急傾斜地の崩壊
箇所番号	598
箇所名	竹ノ内
所在地	福島県須賀川市深渡戸字竹ノ内

この地図は、国土地理院長の承認を得て、同院発行の数値地図200000(地図画像)及び電子地形図25000を複製したものである。(承認番号 平28情複 第250号)

基礎調査結果の公表

※ この公表図書は予定図のため、指定時に変更になることがあります。



図中の数字は横断測線番号を示す

様式-2(急)
土砂災害警戒区域・土砂災害特別警戒区域
区域図(その1)

土砂災害警戒区域 (土砂災害防止法施行令第二条の基準に該当する区域)		N 縮尺 1:2,500
土砂災害特別警戒区域 (土砂災害防止法施行令第三条の基準に該当する区域)		
斜面の崩壊による土石等の衝撃力が100kN/m ² を超える区域		
斜面の崩壊による土石等の堆積の高さが3mを超える区域		
上記以外の区域		

自然現象の種類	急傾斜地の崩壊	箇所番号	598
告示番号		箇所名	竹ノ内
告示年月日		所在地	福島県須賀川市深渡戸字竹ノ内