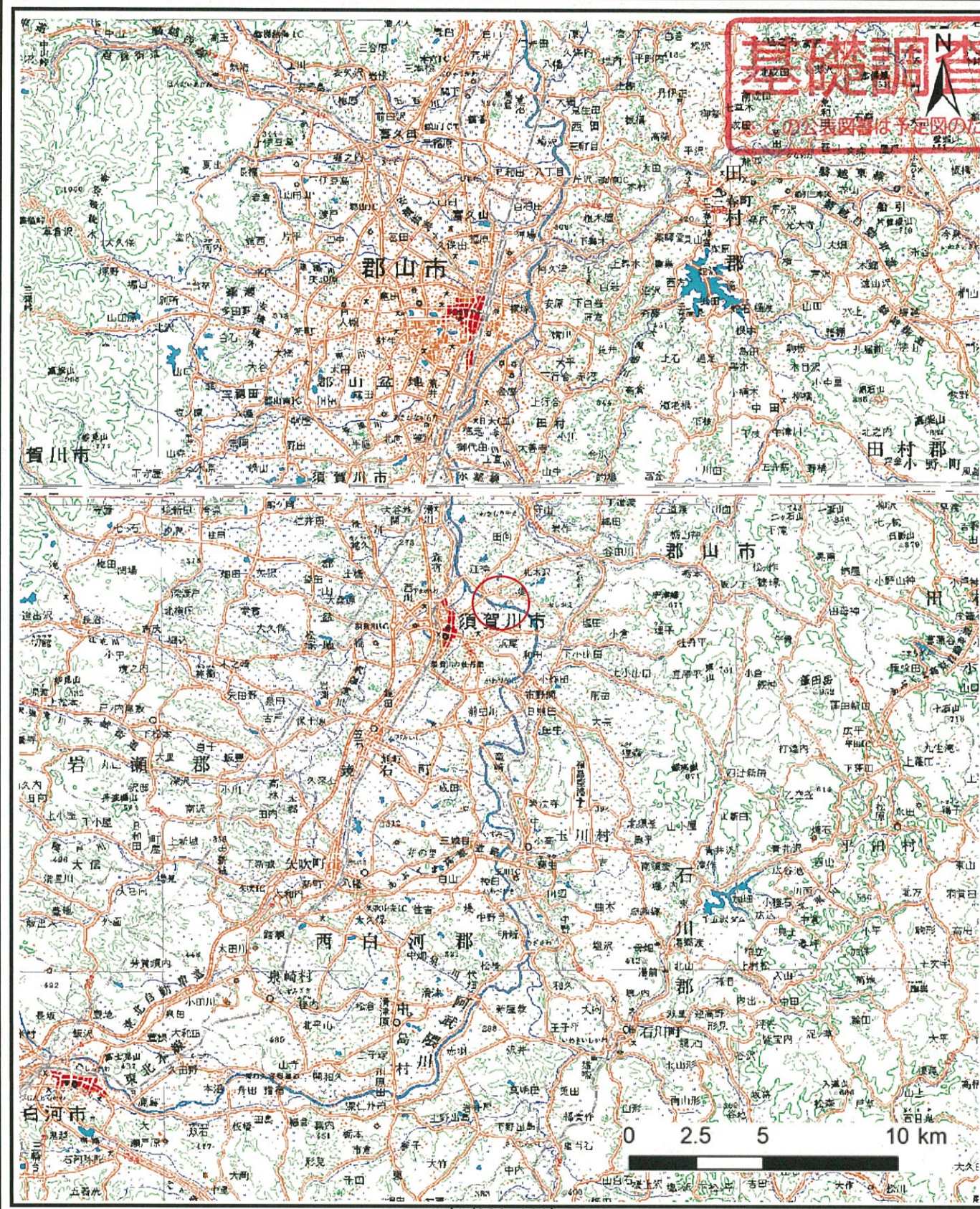
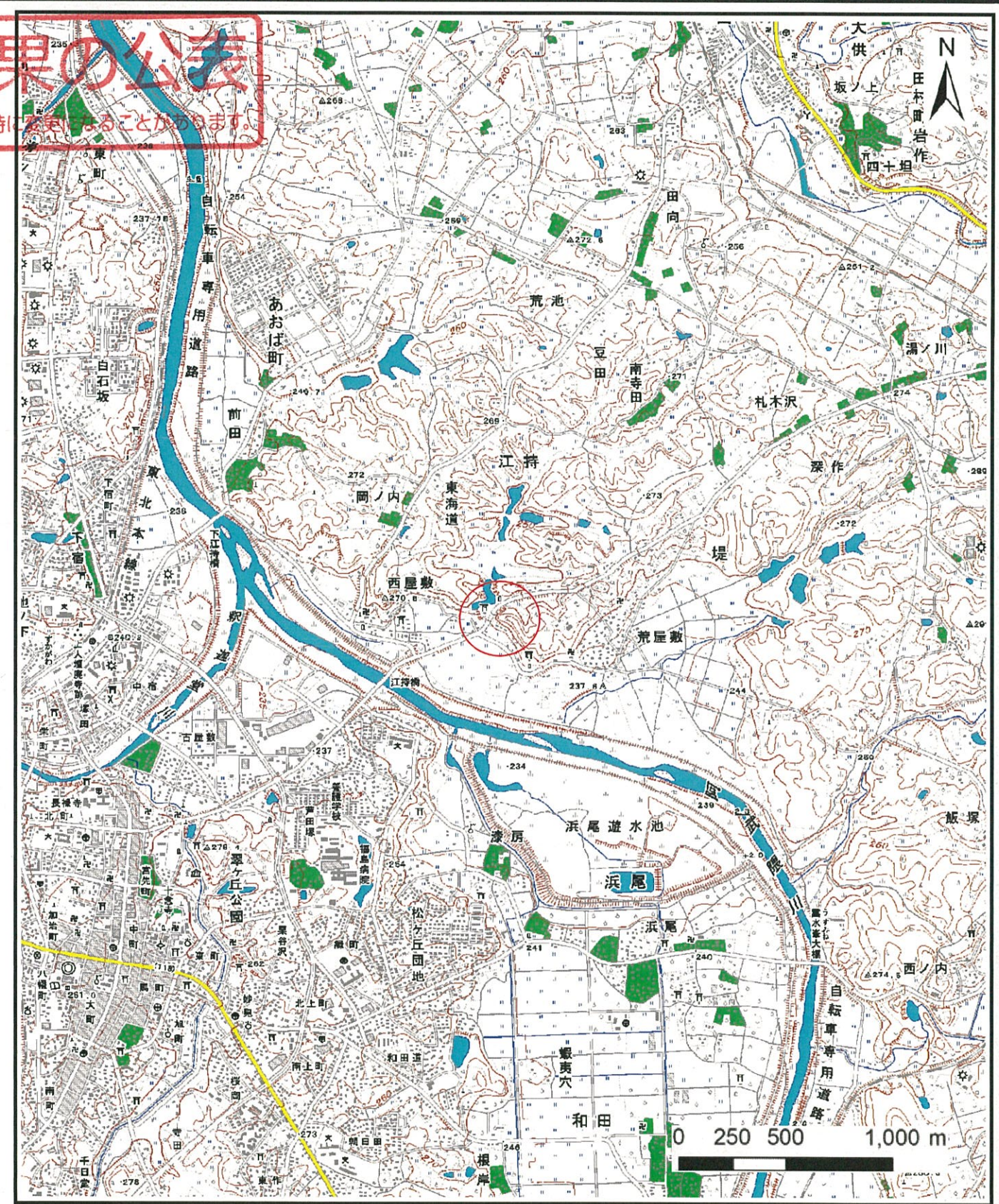


土砂災害警戒区域等の指定の公示に係る図書(その1)



**基礎調査結果の公表**  
 この公表図書は予定図のため、指定時に変更になることがあります。



様式-1 (急)  
 土砂災害警戒区域・土砂災害特別警戒区域 位置図

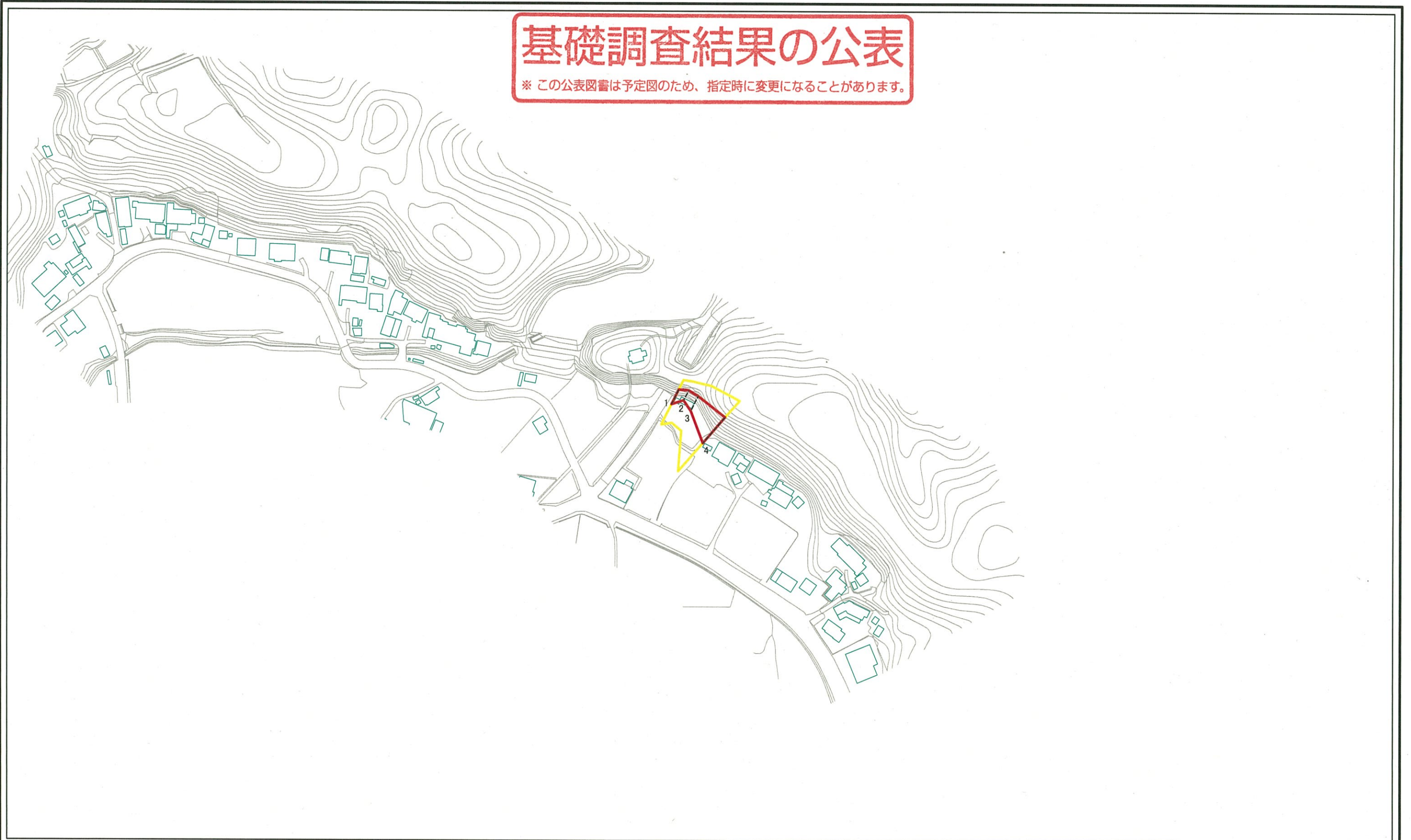
自然現象の種類	急傾斜地の崩壊
箇所番号	37
箇所名	菰内
所在地	福島県須賀川市江持字菰内

この地図は、国土地理院長の承認を得て、同院発行の数値地図200000(地図画像)及び電子地形図25000を複製したものである。(承認番号 平28情複 第250号)



# 基礎調査結果の公表

※ この公表図書は予定図のため、指定時に変更になることがあります。



0 25 50 100  
m

図中の数字は横断測線番号を示す

様式-2(急)  
土砂災害警戒区域・土砂災害特別警戒区域  
区域図(その1)

土砂災害警戒区域 (土砂災害防止法施行令第二条の基準に該当する区域)	
土砂災害特別警戒区域 (斜面の崩壊による土石等の衝撃力が100kN/m <sup>2</sup> を超える区域)	
土砂災害警戒区域 (土砂災害防止法施行令第三条の基準に該当する区域)	
上記以外の区域	

N  
縮尺  
1:2,500

自然現象の種類	急傾斜地の崩壊	箇所番号	37
告示番号		箇所名	菰内
告示年月日		所在地	福島県須賀川市江持字菰内