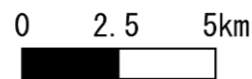
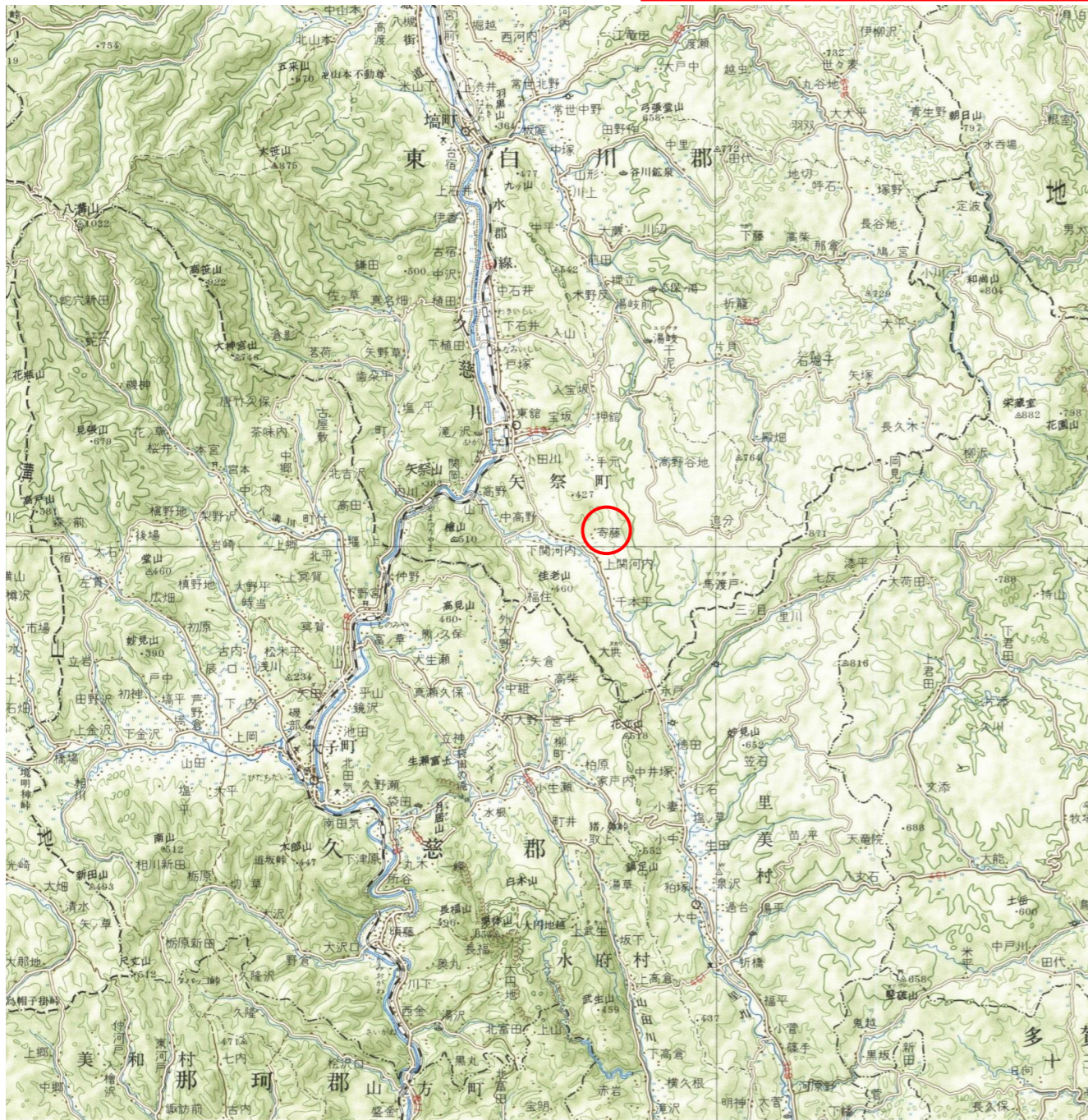
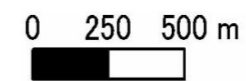
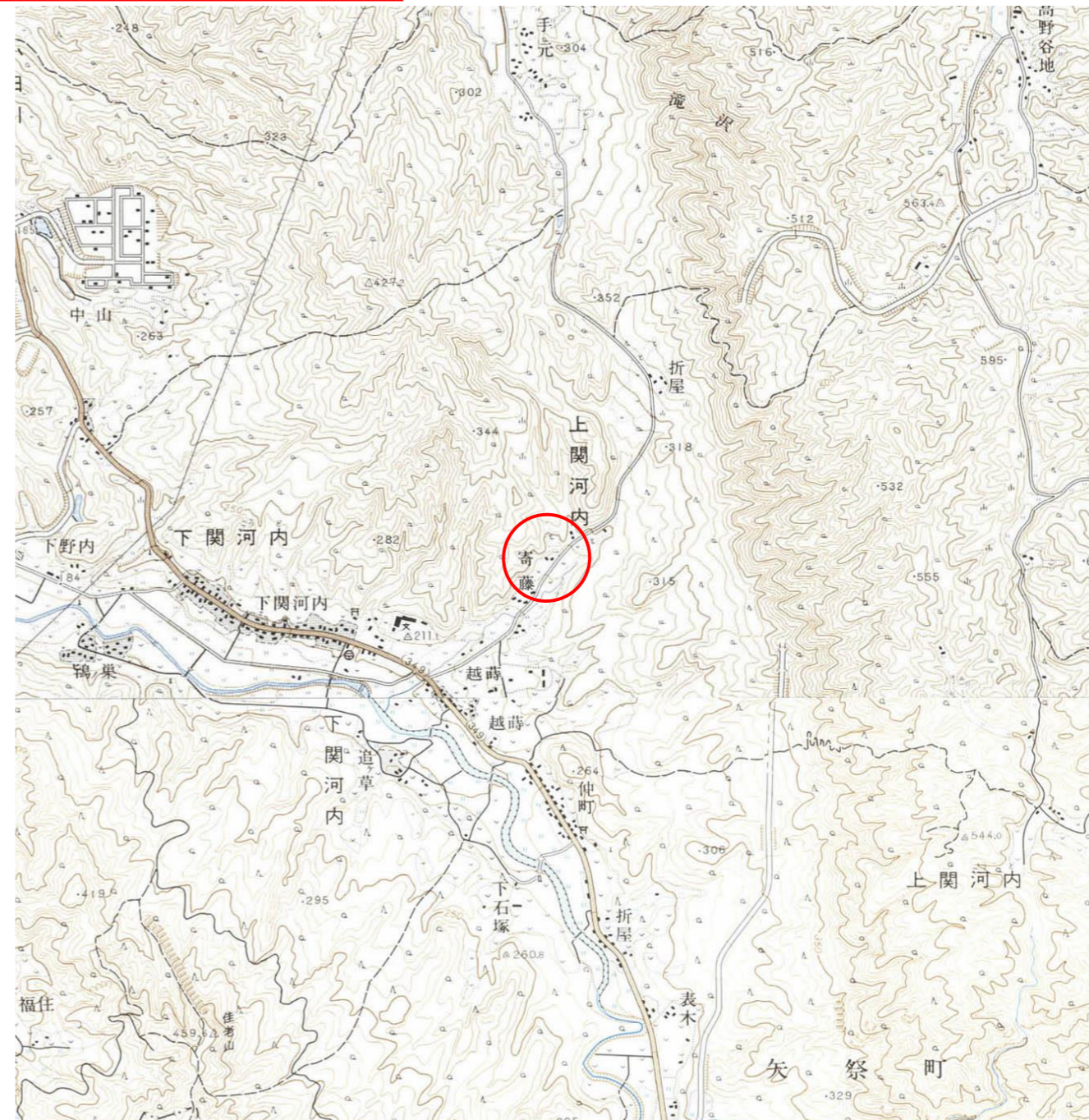


# 基礎調査結果の公表

\*この公示図書は予定図のため、指定時に変更になることがあります。



(1/200,000)



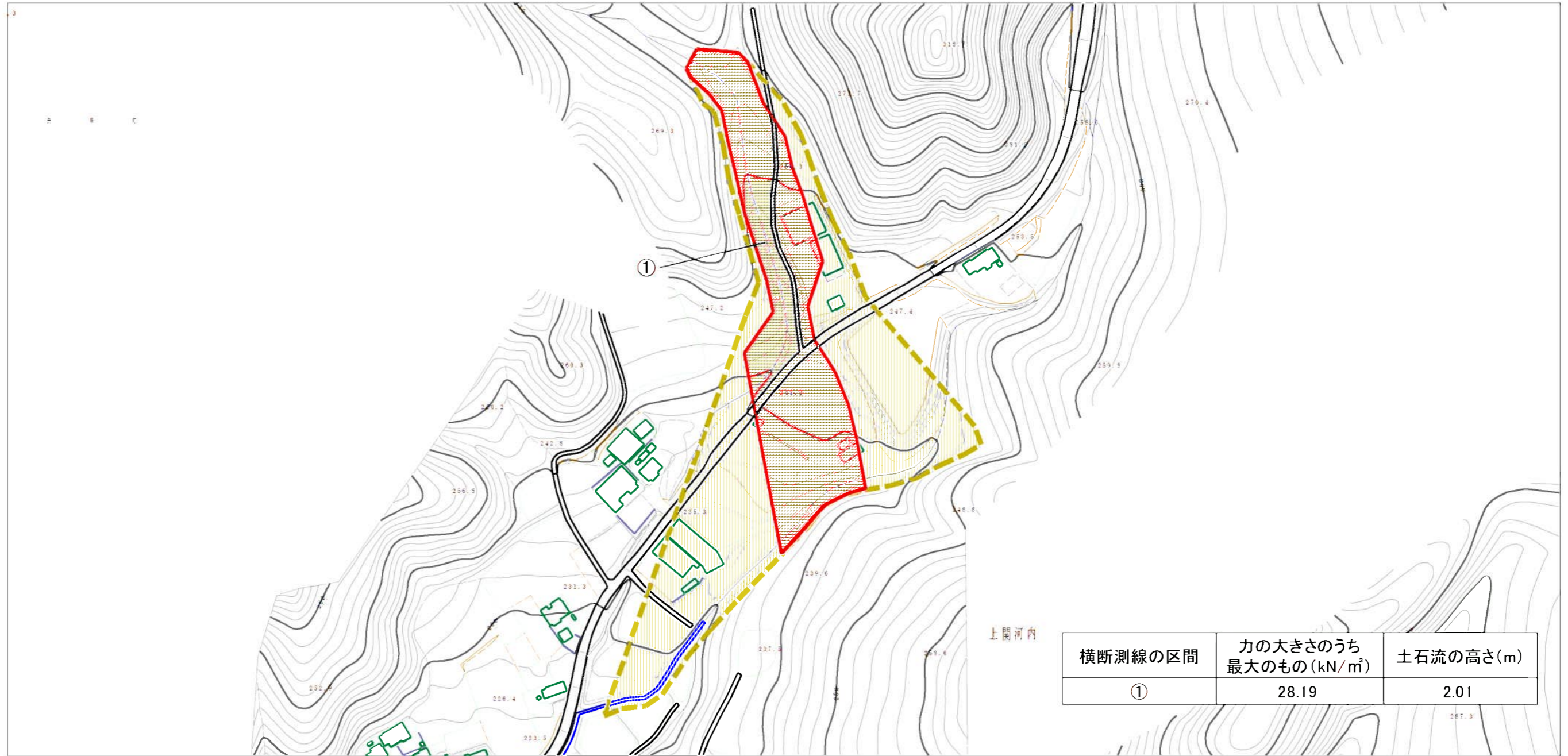
(1/25,000)

“様式-1（土）  
土砂災害警戒区域・土砂災害特別警戒区域 位置図”

|         |                     |
|---------|---------------------|
| 自然現象の種類 | 土石流                 |
| 溪流番号    | 30482B0047          |
| 溪流名     | 寄藤沢                 |
| 所在地     | 福島県東白川郡矢祭町大字上関河内字寄藤 |

# 基礎調査結果の公表

\* この公示図書は予定図のため、指定時に変更になることがあります。



| 横断測線の区間 | 力の大きさのうち最大のもの (kN/m <sup>2</sup> ) | 土石流の高さ(m) |
|---------|------------------------------------|-----------|
| ①       | 28.19                              | 2.01      |

0 1 × 100m

様式-2 (土)

土砂災害警戒区域・土砂災害特別警戒区域  
区域図

土砂災害警戒区域  
(土砂災害防止法施行令第二条の基準に該当する区域)



土砂災害特別警戒区域  
(土砂災害防止法施行令第三条の基準に該当する区域)



土砂災害特別警戒区域  
(土砂災害防止法施行令第三条の基準に該当する区域)



上記以外の区域



縮尺  
1:2,500

自然現象の種類

土石流

告示番号

告示年月日

溪流番号

30482B0047

溪流名

寄藤沢

所在地

福島県東白川郡矢祭町  
大字上関河内字寄藤