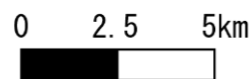
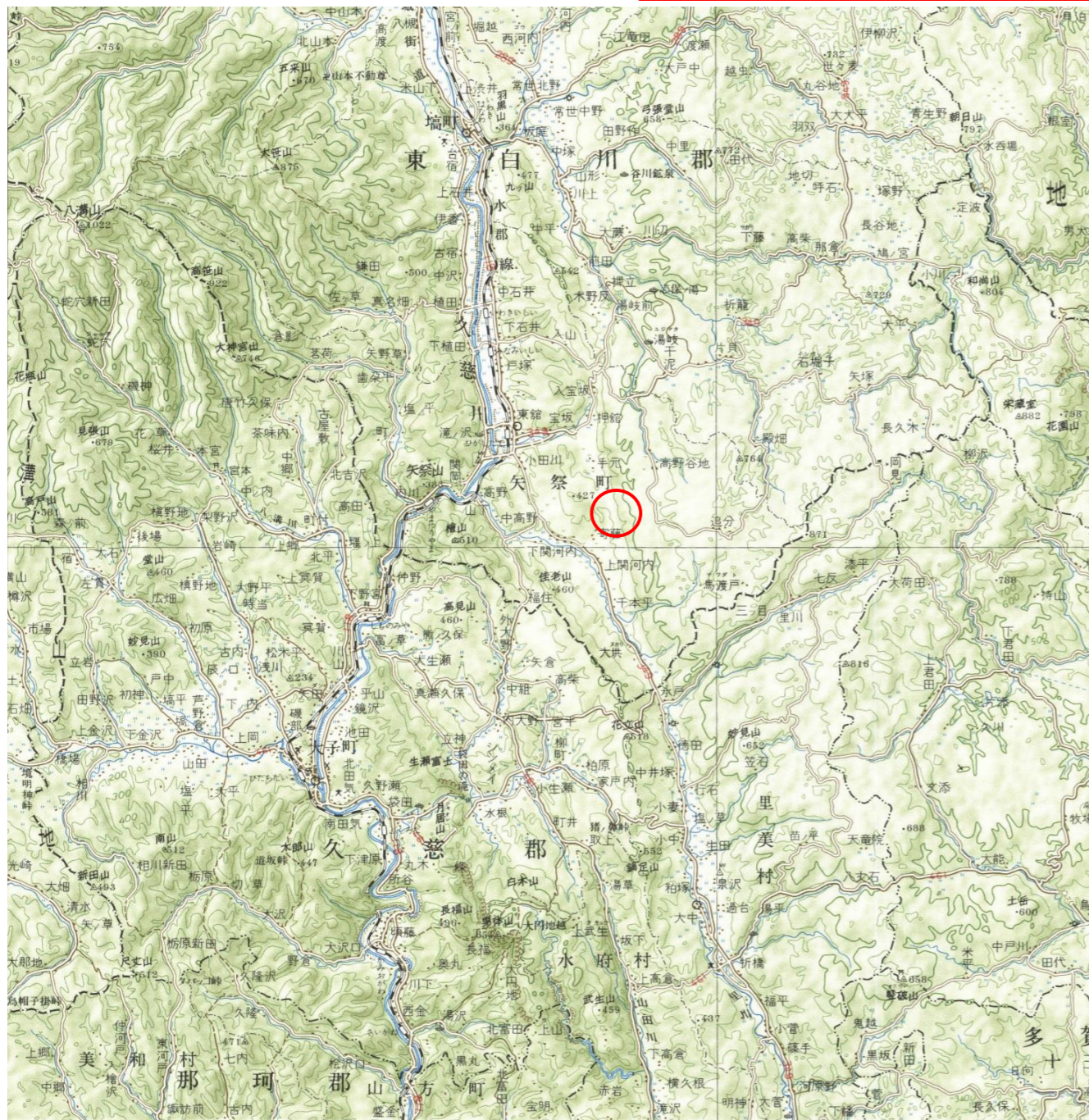
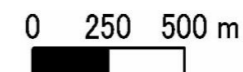
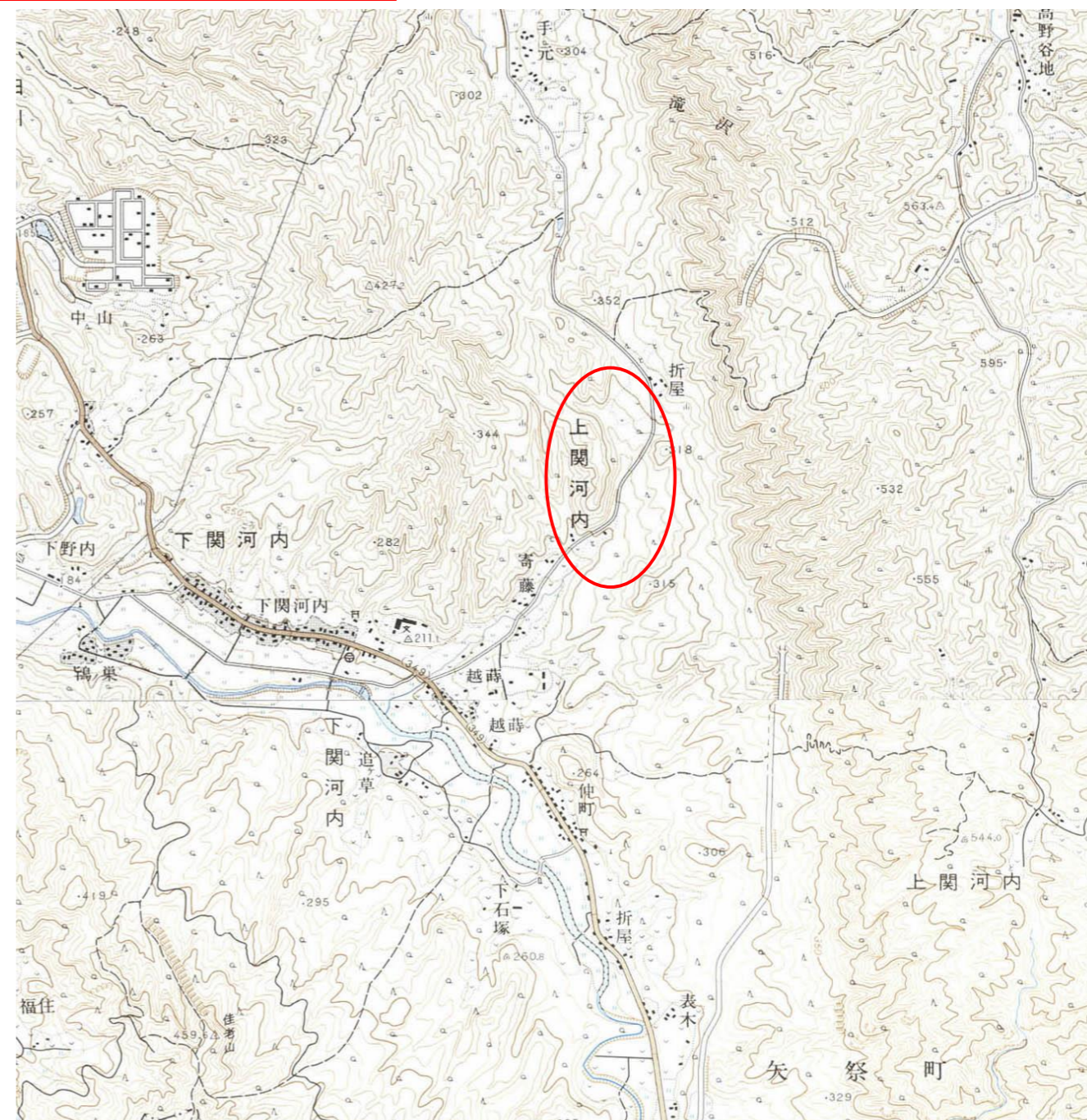


基礎調査結果の公表

* この公示図書は予定図のため、指定時に変更になることがあります。



(1/200,000)



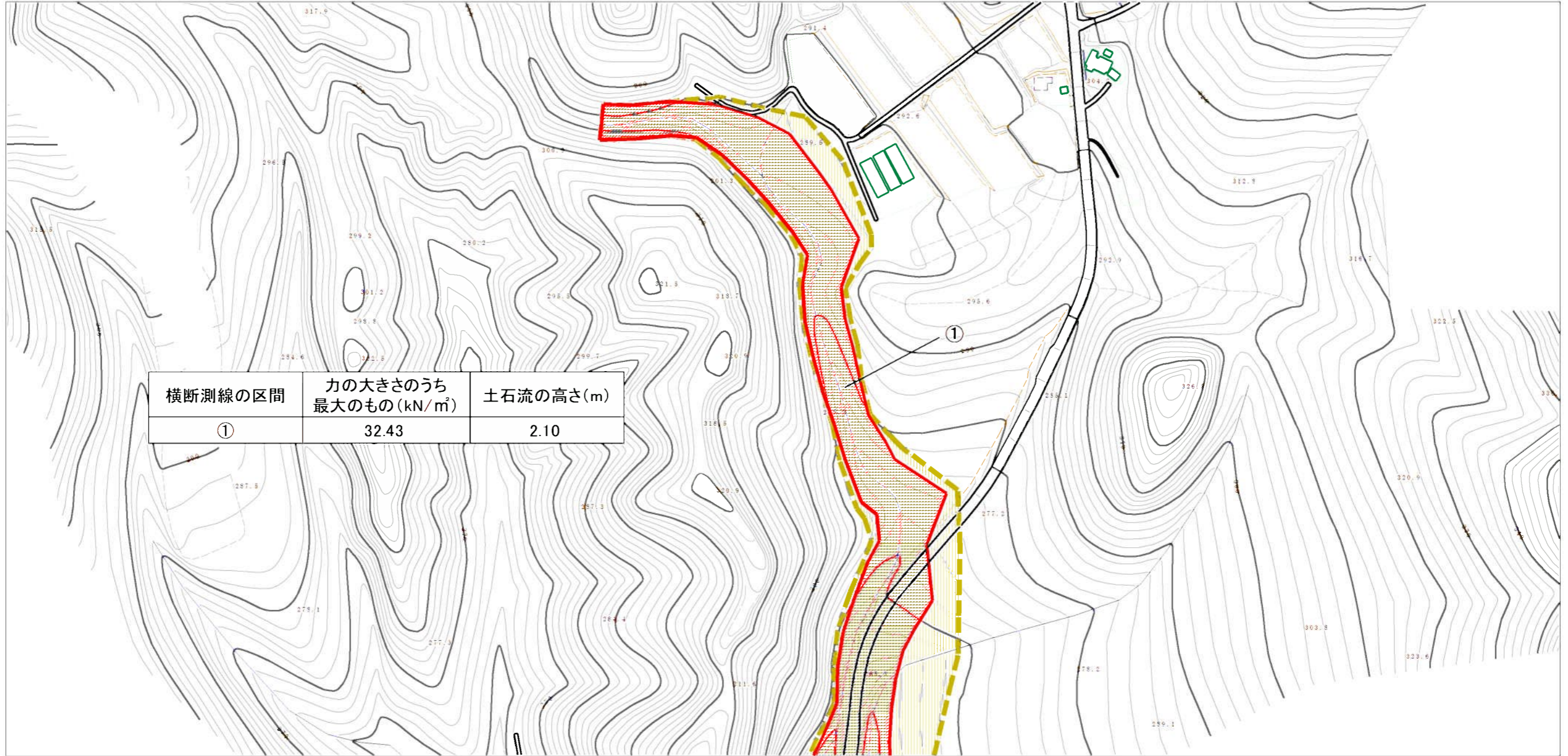
(1/25,000)

“様式-1（土）
土砂災害警戒区域・土砂災害特別警戒区域 位置図”

自然現象の種類	土石流
溪流番号	30482B0048
溪流名	寄藤沢2号
所在地	福島県東白川郡矢祭町大字上関河内字寄藤

基礎調査結果の公表

* この公示図書は予定図のため、指定時に変更になることがあります。



様式-2 (土)

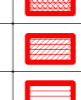
土砂災害警戒区域・土砂災害特別警戒区域
区域図

土砂災害警戒区域
(土砂災害防止法施行令第二条の基準に該当する区域)

土石等の高さが1mを超え、
その衝撃力が50kN/mを超える区域

土石流の高さが1mを超え、
その衝撃力が50kN/mを超えない区域

上記以外の区域



縮尺
1:2,500

自然現象
の種類

告示番号

告示年月日

土石流

溪流番号

溪流名

所在地

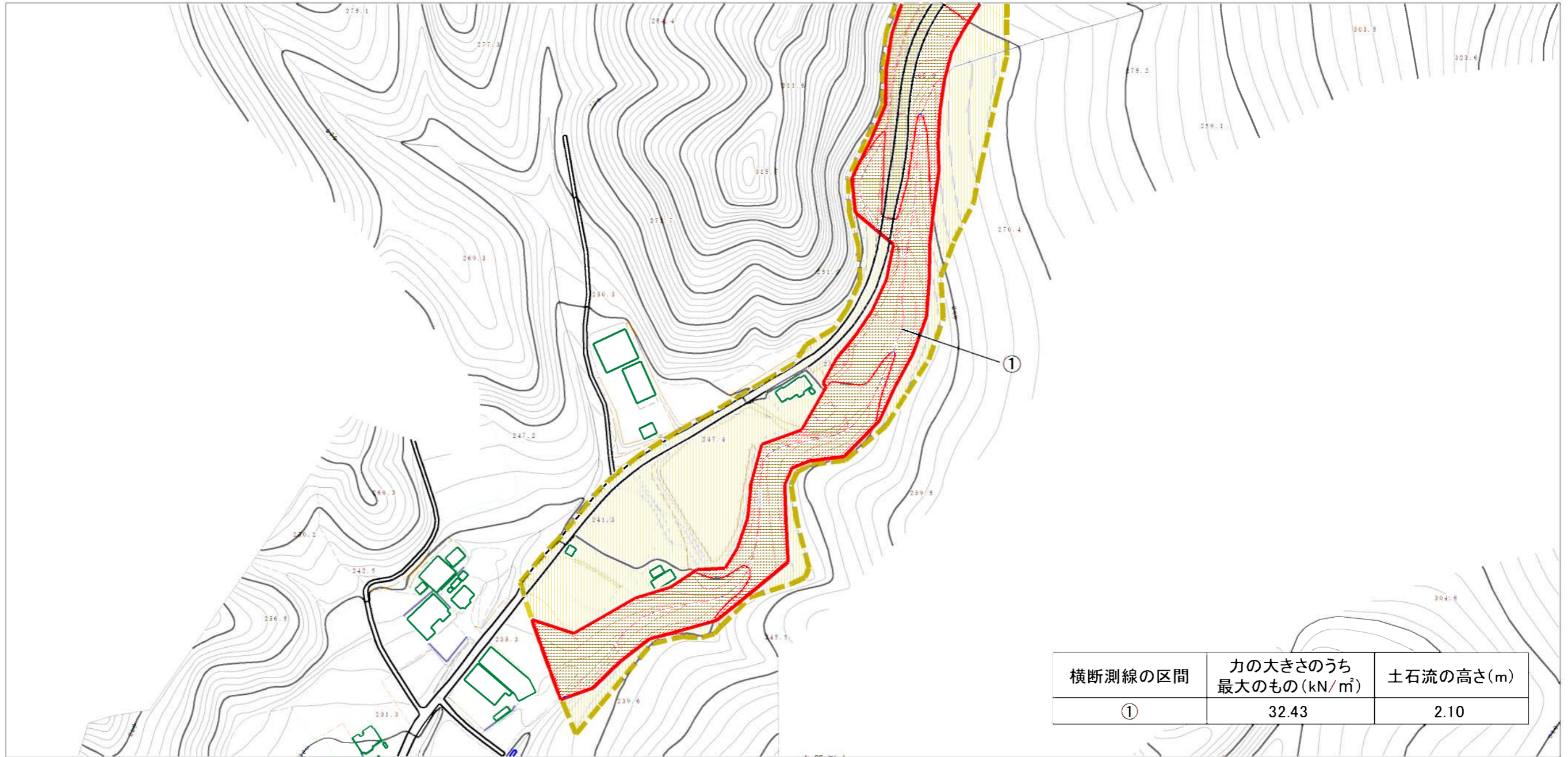
30482B0048

寄藤沢2号

福島県東白川郡矢祭町
大字上関河内字寄藤

基礎調査結果の公表

* この公示図書は予定図のため、指定時に変更になることがあります。



横断測線の区間	力の大きさのうち最大のもの(kN/m ²)	土石流の高さ(m)
①	32.43	2.10



様式-2 (土)

土砂災害警戒区域・土砂災害特別警戒区域
区域図

土砂災害警戒区域
(土砂災害防止法施行令第二条の基準に該当する区域)



自然現象
の種類

土石流

溪流番号

30482B0048

土砂災害特別
警戒区域
(土石流の高さが1mを超え、
その衝撃力が50kN/mを超える区域)



告示番号

告示年月日

溪流名

寄藤沢2号

土砂災害防止
法施行令第三
条の基準に該
当する区域



縮尺
1:2,500

告示年月日

所在地

福島県東白川郡矢祭町
大字上関河内字寄藤

上記以外の区域

