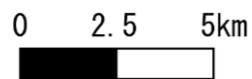
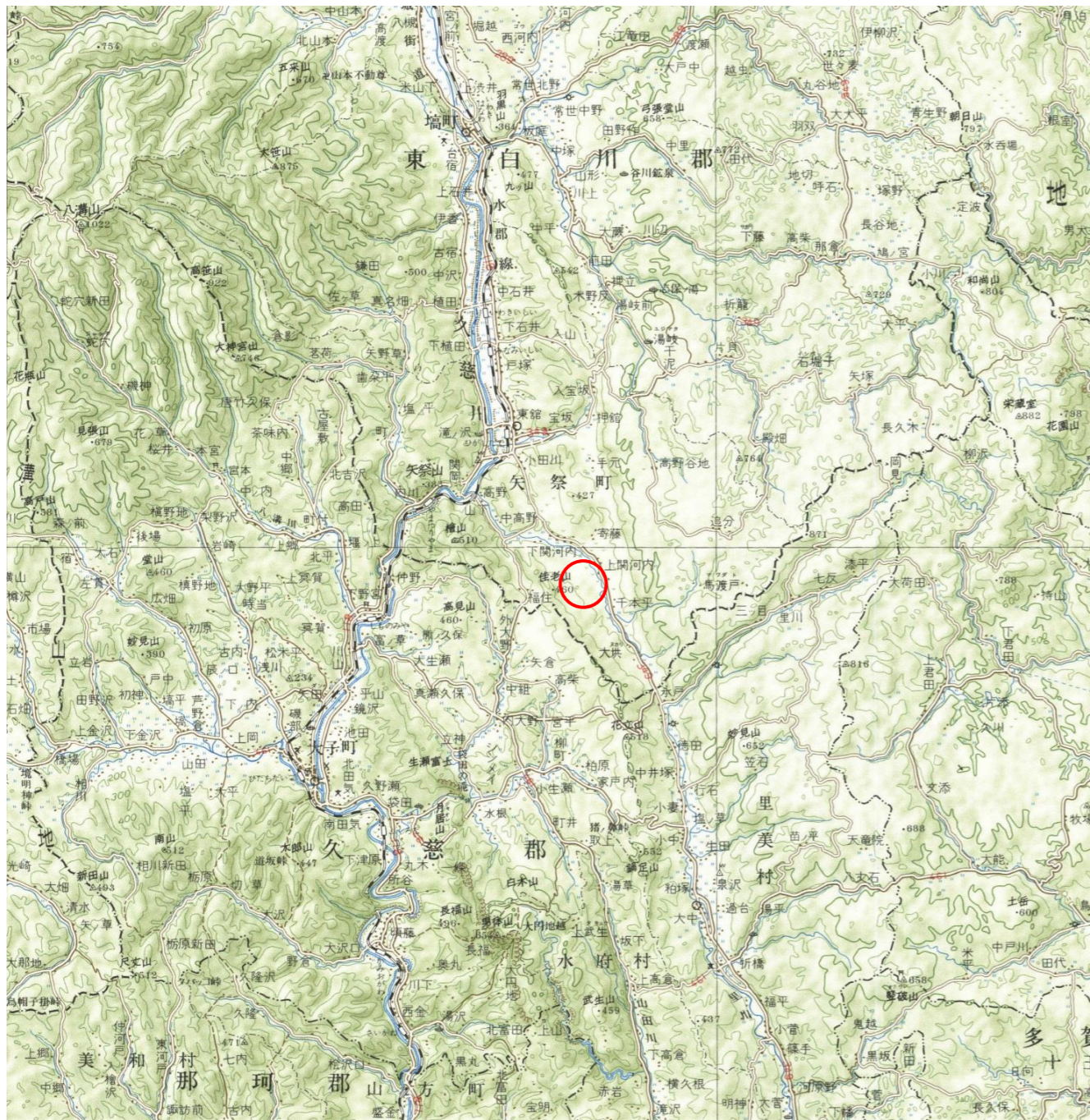
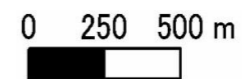
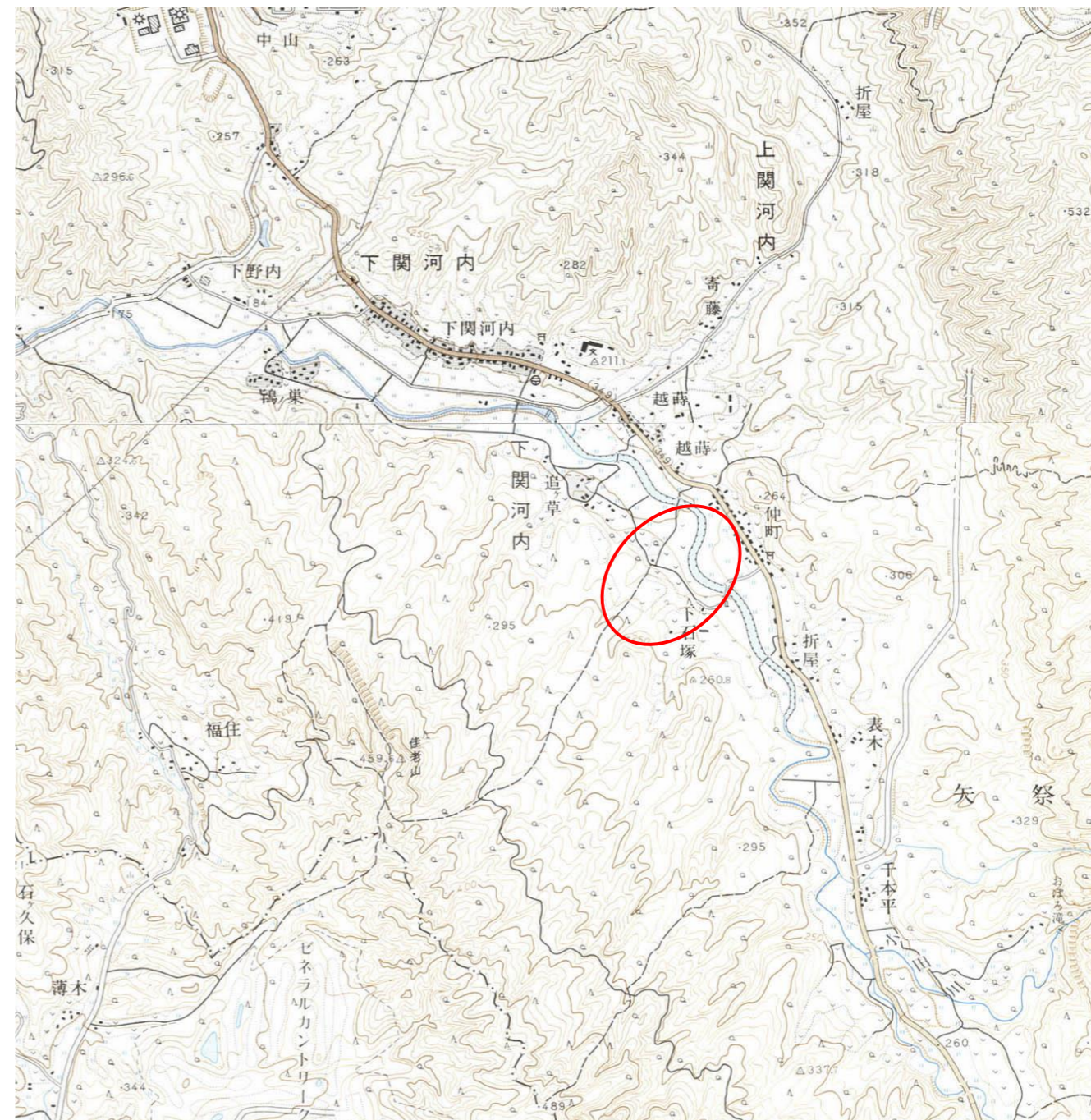


基礎調査結果の公表

* この公示図書は予定図のため、指定時は変更になることがあります。



(1/200,000)



(1/25,000)

“様式-1（土）
土砂災害警戒区域・土砂災害特別警戒区域 位置図”

自然現象の種類	土石流
溪流番号	30482B0057
溪流名	下石塚沢
所在地	福島県東白川郡矢祭町大字上関河内字下石塚

基礎調査結果の公表

* この公示図書は予定図のため、指定時に変更になることがあります。



横断測線の区間	力の大きさのうち最大のもの (kN/m ²)	土石流の高さ(m)
①	30.88	2.20



様式-2 (土)

土砂災害警戒区域・土砂災害特別警戒区域
区域図

土砂災害警戒区域
(土砂災害防止法施行令第二条の基準に該当する区域)



自然現象
の種類

土石流

溪流番号

30482B0057

土砂災害特別
警戒区域
(土砂災害防止
法施行令第三
条の基準に該
当する区域)

縮尺
1:2,500

告示番号

溪流名

下石塚沢

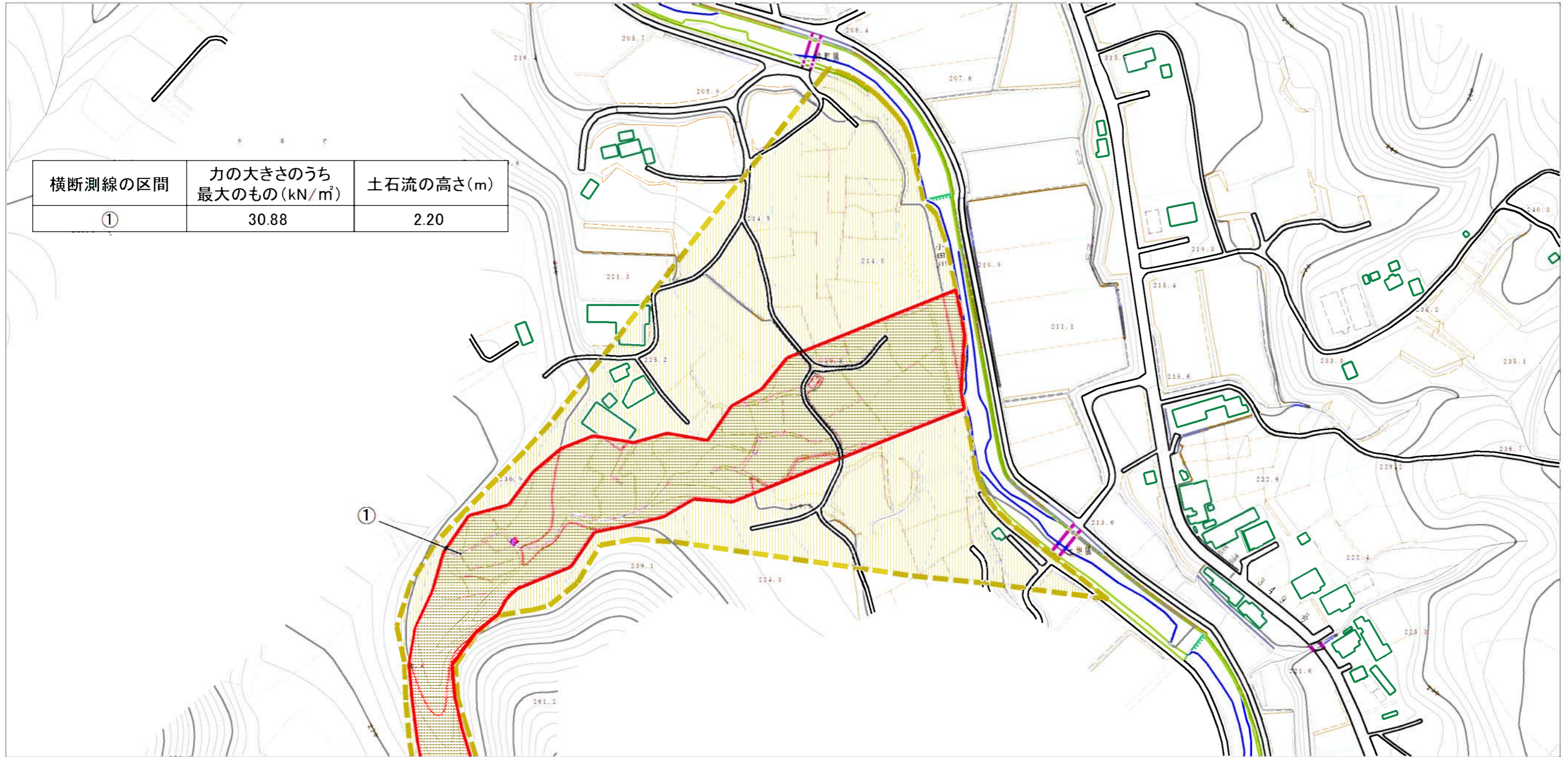
告示年月日

所在地

福島県東白川郡矢祭町
大字上関河内字下石塚

基礎調査結果の公表

* この公示図書は予定図のため、指定時に変更になることがあります。



様式-2 (土) 土砂災害警戒区域・土砂災害特別警戒区域 区域図	土砂災害警戒区域 (土砂災害防止法施行令第二条の基準に該当する区域)		N 縮尺 1:2,500	自然現象 の種類	土石流	溪流番号 30482B0057
	土砂災害特別 警戒区域 (土砂災害防止 法施行令第三 条の基準に該 当する区域)	土石等の高さが1mを超え、 その衝撃力が50kN/mを超える区域			告示番号	溪流名 下石塚沢
	土砂災害防止 法施行令第三 条の基準に該 当する区域)	土石流の高さが1mを超え、 その衝撃力が50kN/mを超えない区域			告示年月日	所在地 福島県東白川郡矢祭町 大字上関河内字下石塚
	上記以外の区域					