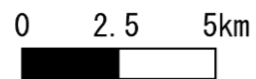
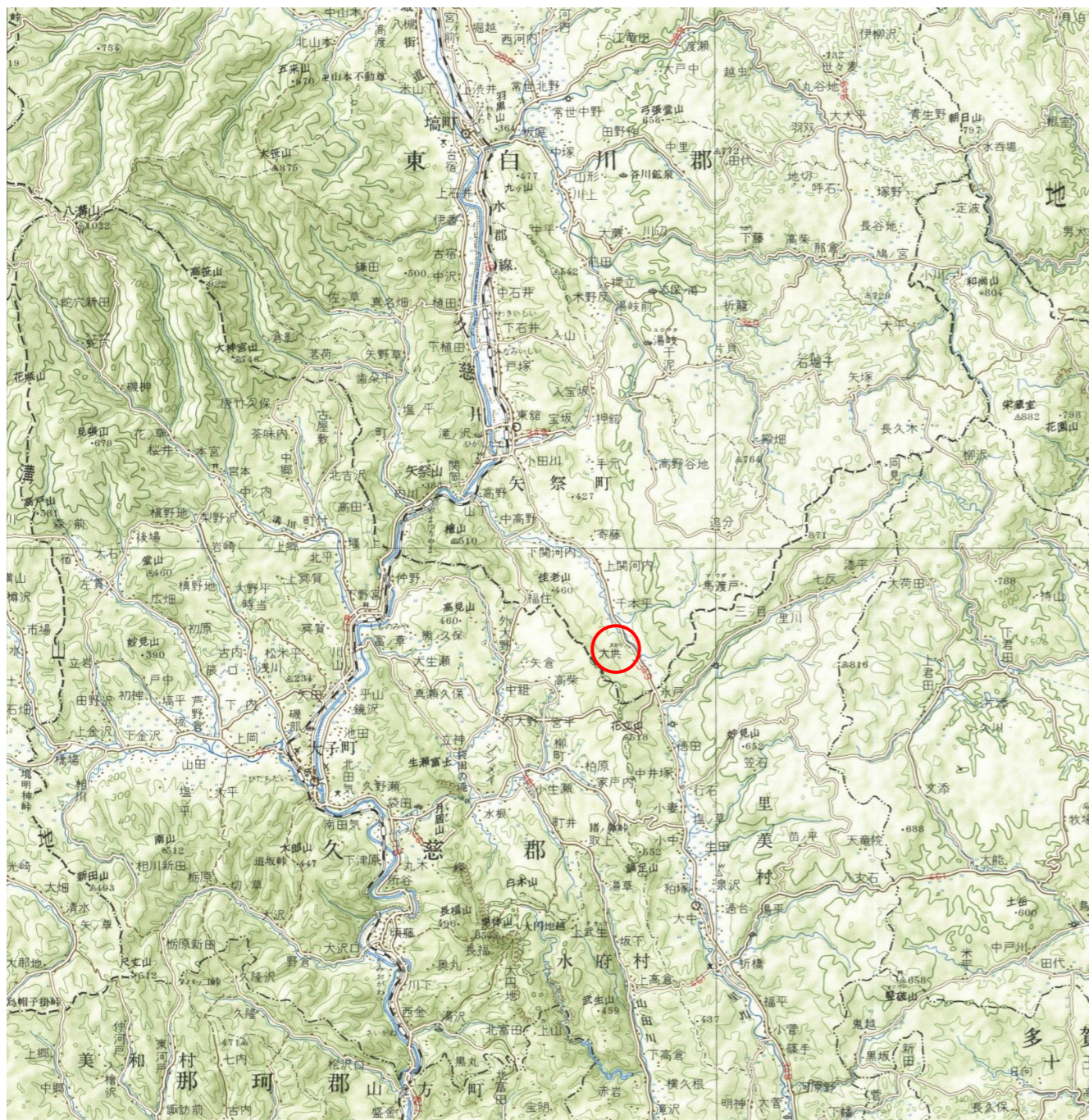
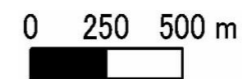


基礎調査結果の公表

* この公示図書は予定図のため、指定時に変更になることがあります。



(1/200,000)



(1/25,000)

“様式-1（土）
土砂災害警戒区域・土砂災害特別警戒区域 位置図”

自然現象の種類	土石流
溪流番号	30482B0063-1
溪流名	児墓沢-1
所在地	福島県東白川郡矢祭町大字大槻字児墓

基礎調査結果の公表

* この公示図書は予定図のため、指定時に変更になることがあります。

横断測線の区間	力の大きさのうち最大のもの(kN/m ²)	土石流の高さ(m)
①	25.95	1.15
②	19.00	0.99



様式-2 (土) 土砂災害警戒区域・土砂災害特別警戒区域 区域図	土砂災害警戒区域 (土砂災害防止法施行令第二条の基準に該当する区域)		N 縮尺 1:2,500	自然現象 の種類	土石流	溪流番号 30482B0063 -1
	土砂災害特別 警戒区域 (土砂災害防止 法施行令第三 条の基準に該 当する区域)	土石等の高さが1mを超え、 その衝撃力が50kN/mを超える区域			告示番号	溪流名 児墓沢-1
	土砂災害防止 法施行令第三 条の基準に該 当する区域)	土石流の高さが1mを超え、 その衝撃力が50kN/mを超えない区域			告示年月日	所在地 福島県東白川郡矢祭町 大字大拱字児墓
	上記以外の区域					