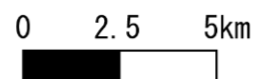
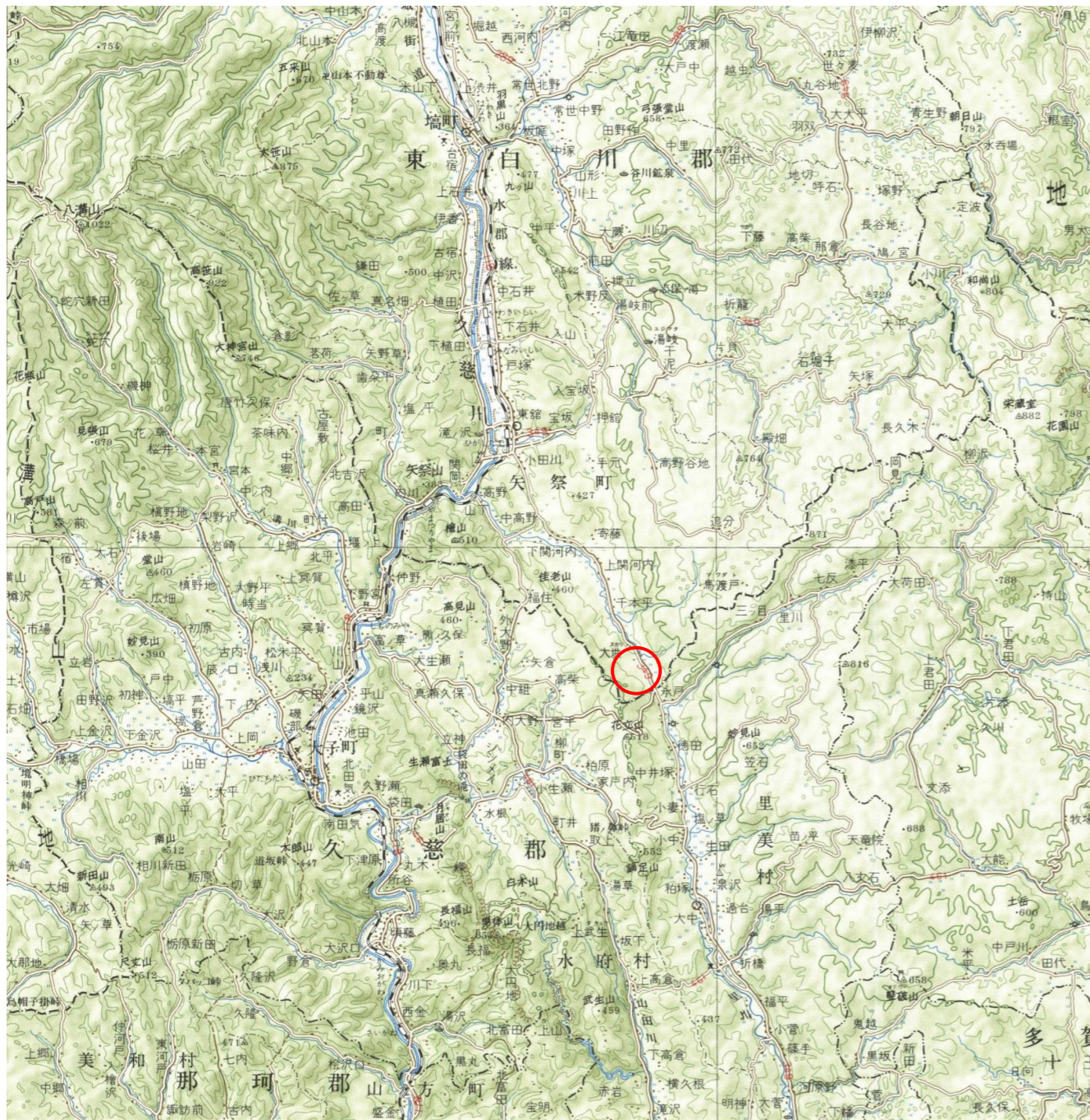
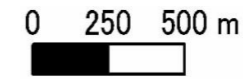
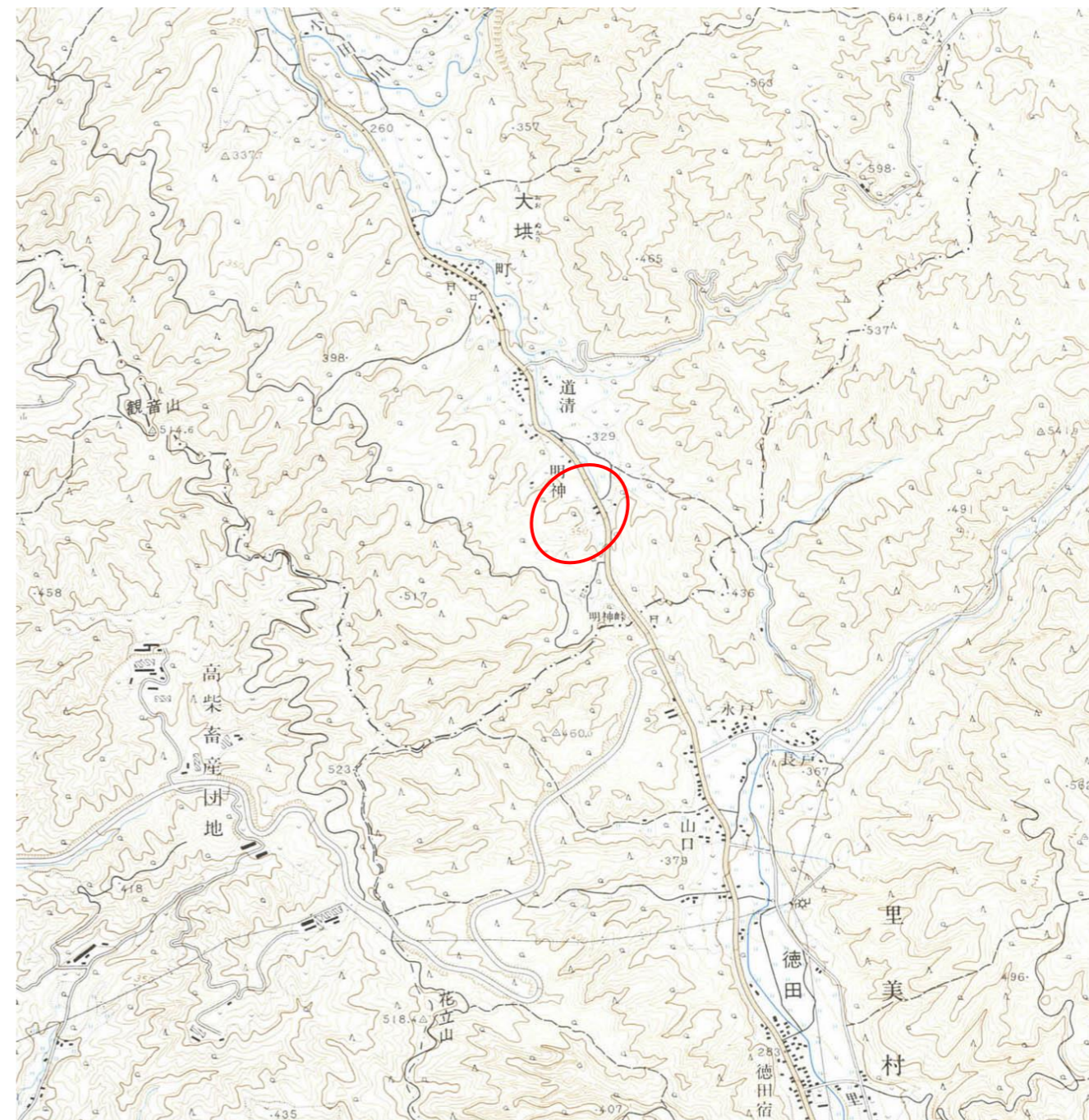


# 基礎調査結果の公表

\* この公示図書は予定図のため、指定時に変更になることがあります。



(1/200,000)



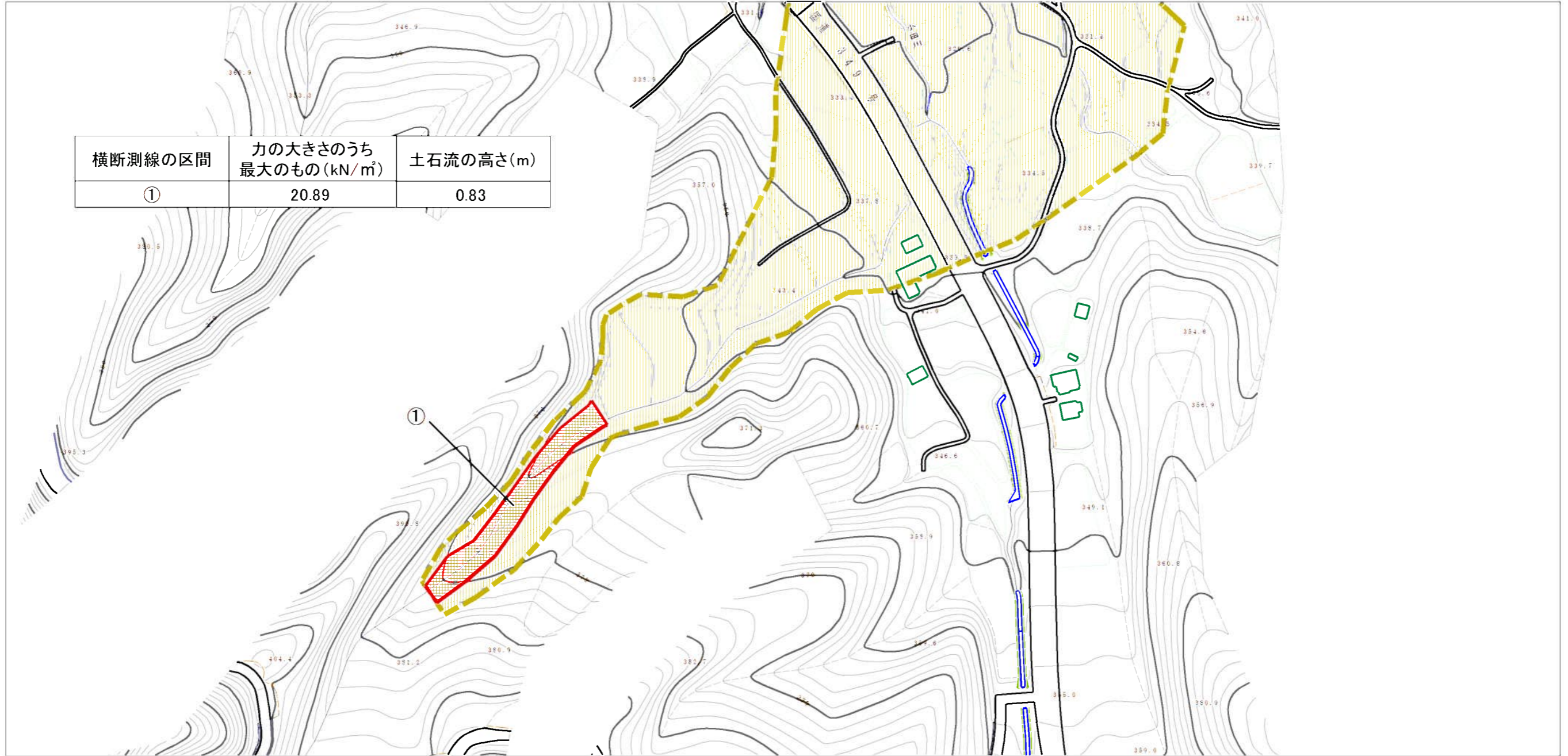
(1/25,000)

“様式-1（土）  
土砂災害警戒区域・土砂災害特別警戒区域 位置図”

自然現象の種類	土石流
溪流番号	30482B0070
溪流名	明神沢
所在地	福島県東白川郡矢祭町大字大槻字明神

# 基礎調査結果の公表

\* この公示図書は予定図のため、指定時に変更になることがあります。



横断測線の区間	力の大きさのうち最大のもの (kN/m <sup>2</sup> )	土石流の高さ (m)
①	20.89	0.83



様式-2 (土)

土砂災害警戒区域・土砂災害特別警戒区域  
区域図

土砂災害警戒区域  
(土砂災害防止法施行令第二条の基準に該当する区域)

土砂災害特別警戒区域  
(土砂災害防止法施行令第三条の基準に該当する区域)

土石等の高さが1mを超え、  
その衝撃力が50kN/mを超える区域

土石流の高さが1mを超え、  
その衝撃力が50kN/mを超えない区域

上記以外の区域



縮尺  
1:2,500

自然現象の種類

告示番号

告示年月日

土石流

溪流番号

溪流名

所在地

30482B0070

明神沢

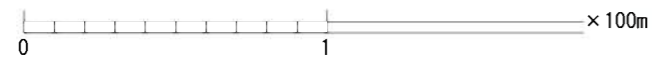
福島県東白川郡矢祭町  
大字大拱字明神

# 基礎調査結果の公表

\*この公示図書は予定図のため、指定時に変更になることがあります。



横断測線の区間	力の大きさのうち最大のもの (kN/m <sup>2</sup> )	土石流の高さ(m)
①	20.89	0.83



様式-2 (土)

土砂災害警戒区域・土砂災害特別警戒区域  
区域図

土砂災害警戒区域  
(土砂災害防止法施行令第二条の基準に該当する区域)

土石等の高さが1mを超え、  
その衝撃力が50kN/mを超える区域

土石流の高さが1mを超え、  
その衝撃力が50kN/mを超えない区域

上記以外の区域



縮尺  
1:2,500

自然現象の種類	土石流	溪流番号	30482B0070
告示番号		溪流名	明神沢
告示年月日		所在地	福島県東白川郡矢祭町 大字大槻字明神