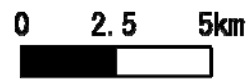
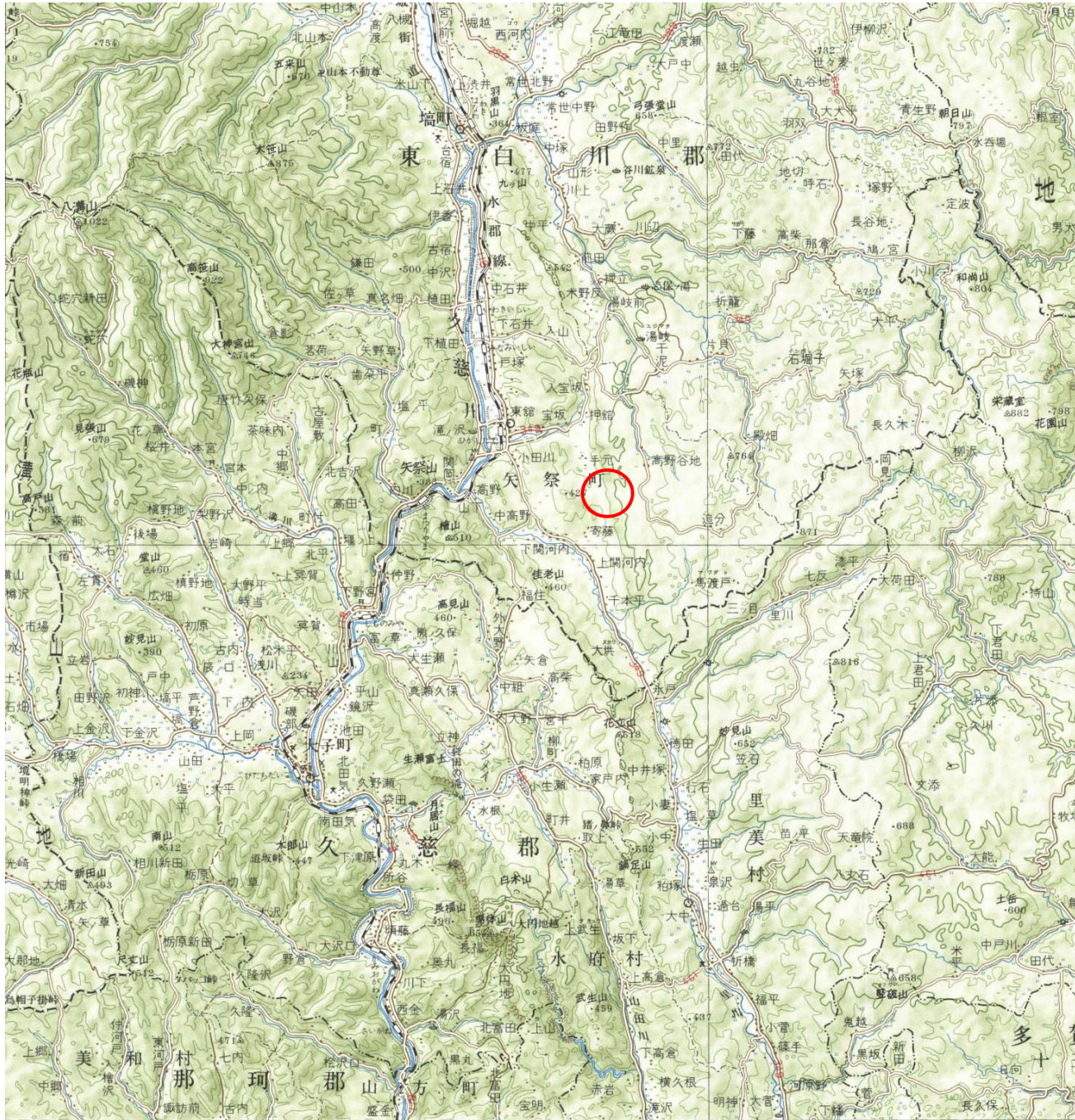
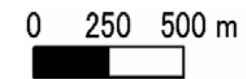
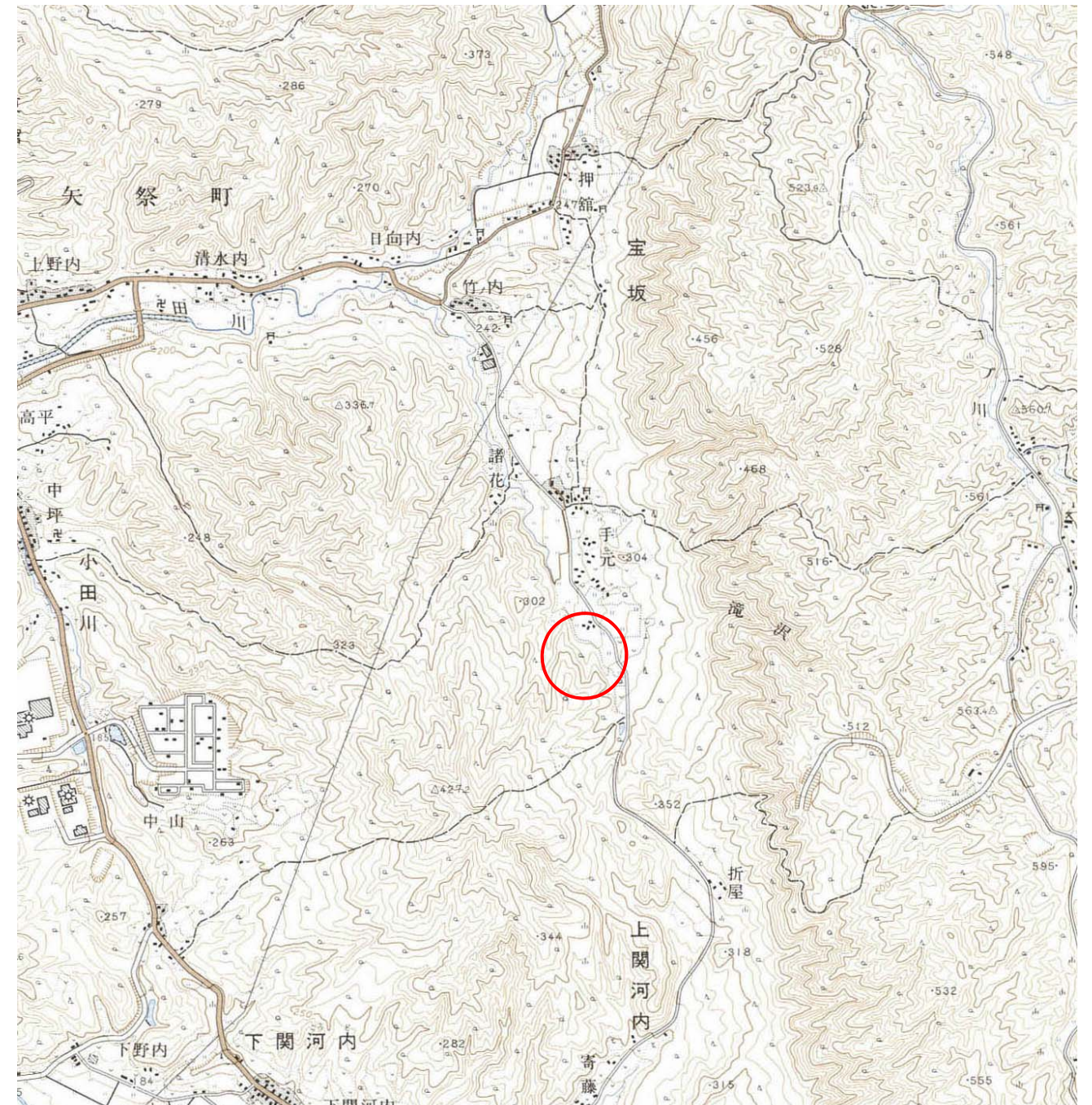


基礎調査結果の公表

* この公示図書は予定図のため、指定時に変更になることがあります。



(1/200,000)



(1/25,000)

“様式-1 (土)
土砂災害警戒区域・土砂災害特別警戒区域 位置図”

自然現象の種類	土石流
溪流番号	30482B0097-2
溪流名	滝沢3号-2
所在地	福島県東白川郡矢祭町大字宝坂字滝沢

基礎調査結果の公表

*この公示図書は予定図のため、指定時に変更になることがあります。



様式-2 (土)

土砂災害警戒区域・土砂災害特別警戒区域
区域図

土砂災害警戒区域
(土砂災害防止法施行令第二条の基準に該当する区域)

土石等の高さが1mを超え、
その衝撃力が50kN/mを超える区域

土石流の高さが1mを超え、
その衝撃力が50kN/mを超えない区域

上記以外の区域



縮尺
1:2,500

自然現象
の種類

告示番号

告示年月日

土石流

溪流番号 30482B0097-2

溪流名 滝沢3号-2

所在地 福島県東白川郡矢祭町
大字宝坂字滝沢