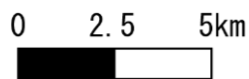
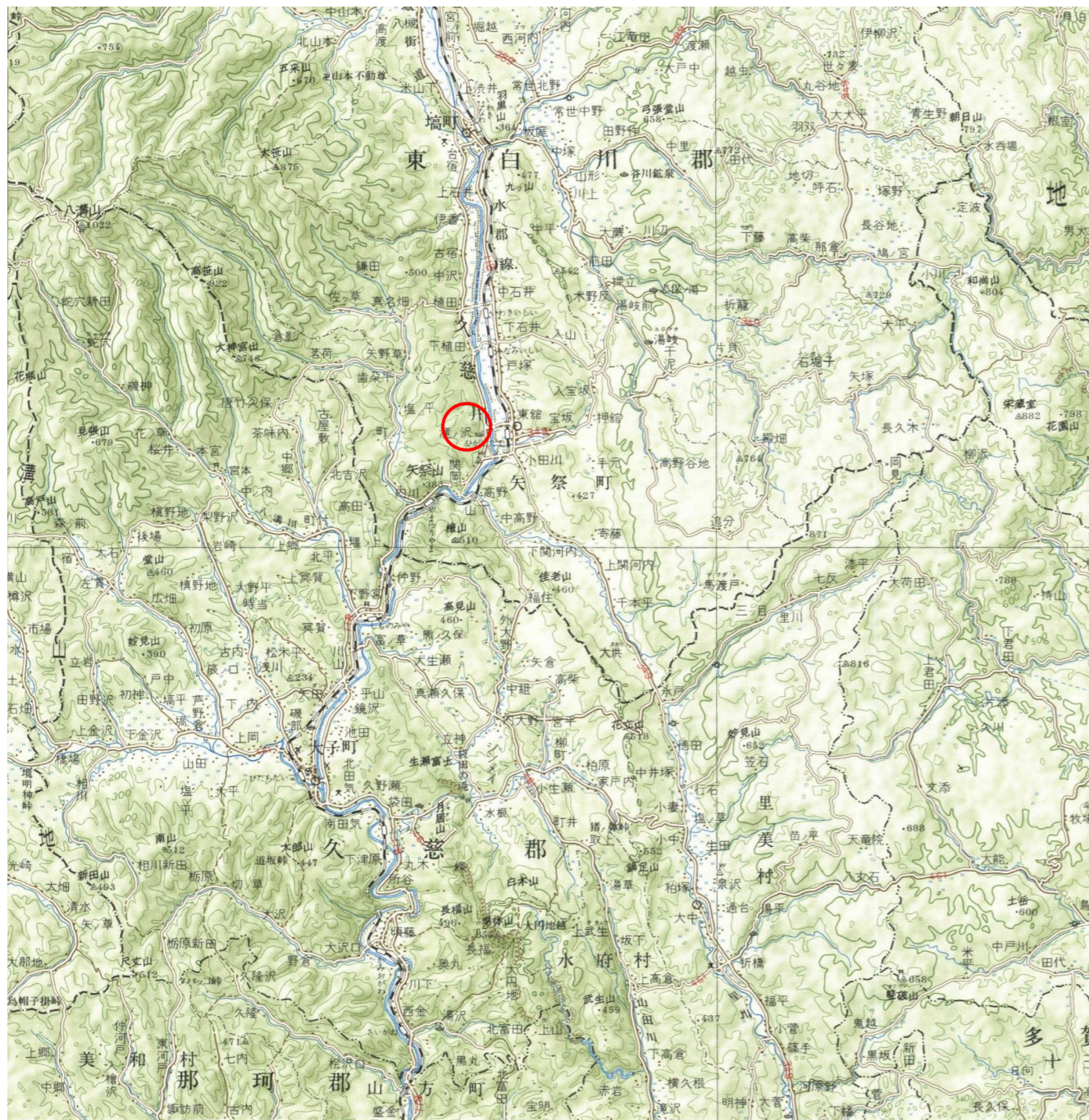
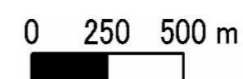
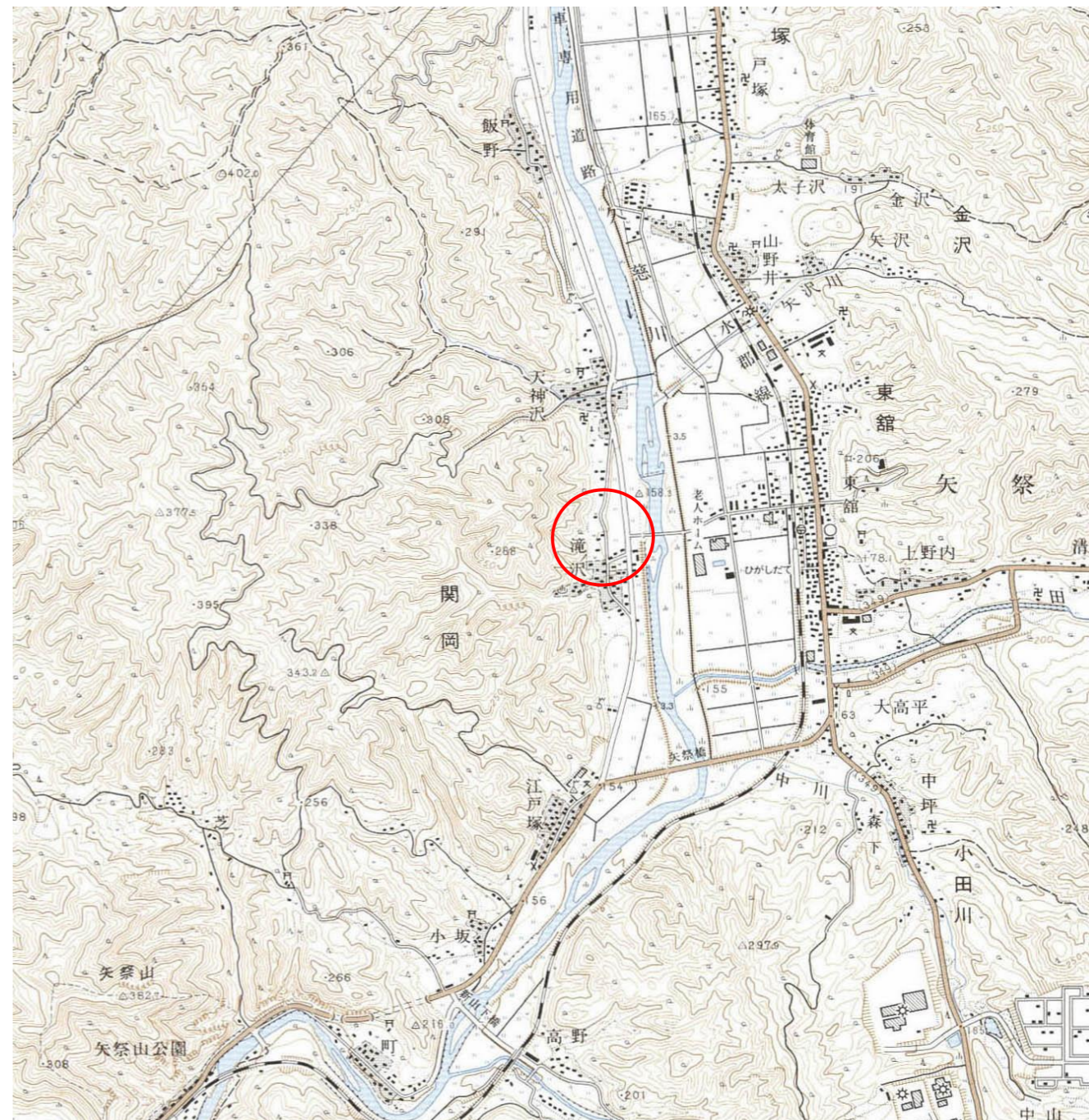


基礎調査結果の公表

* この公示図書は予定図のため、指定時に変更になることがあります。



(1/200,000)



(1/25,000)

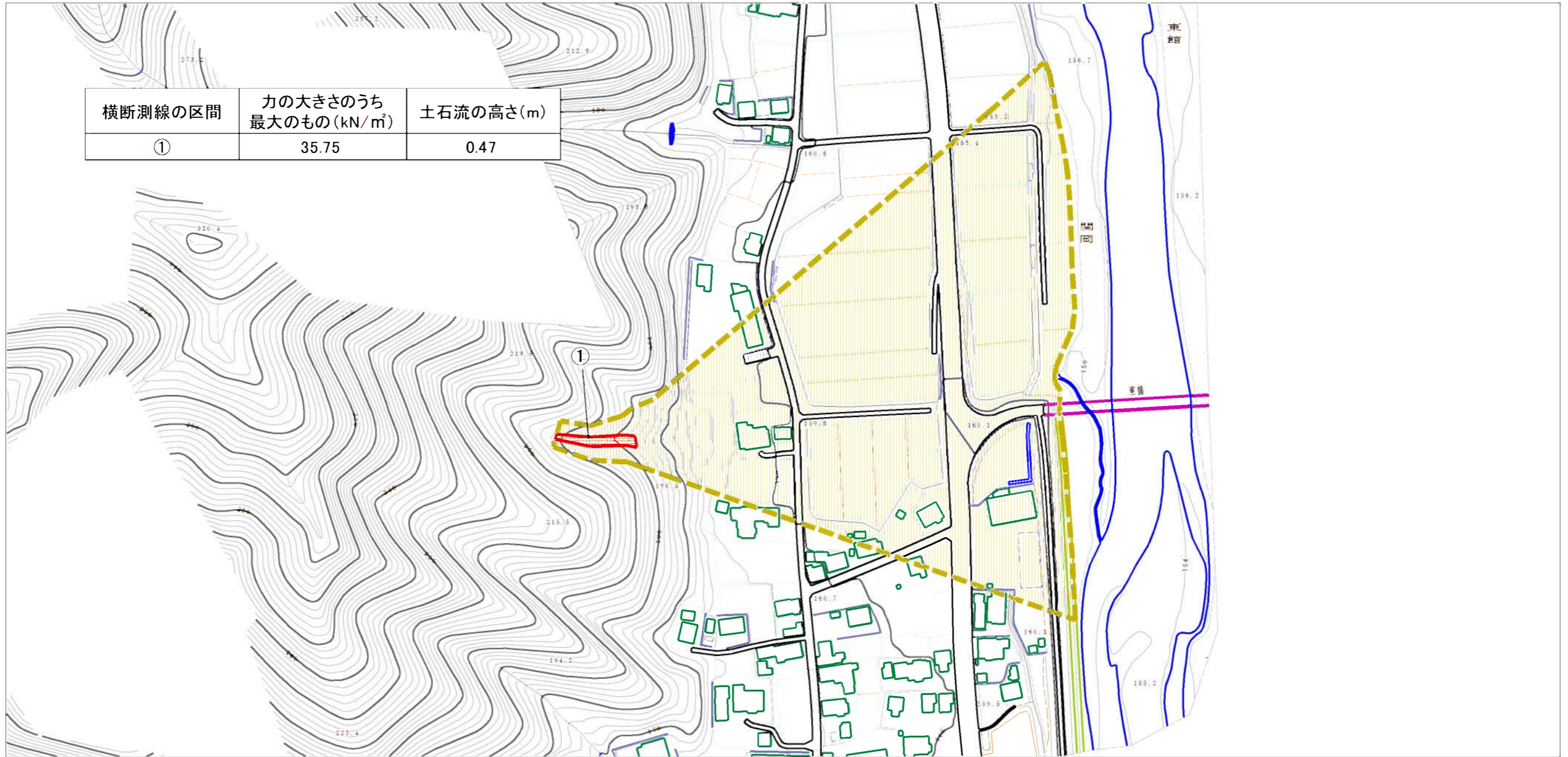
“様式-1（土）
土砂災害警戒区域・土砂災害特別警戒区域 位置図”

自然現象の種類	土石流
溪流番号	30482B0112
溪流名	滝ノ沢5号
所在地	福島県東白川郡矢祭町大字関岡字滝ノ沢

「この地図は、国土院院長の承認を得て、同院発行の20万分1地勢図、2万5千分1地形図、数値地図200000(地図画像)、数値地図25000(地図画像)及び電子地形図25000を複製したものである。(承認番号 平27情複、第639号)」

基礎調査結果の公表

* この公示図書は予定図のため、指定時に変更になることがあります。



横断測線の区間	力の大きさのうち最大のもの (kN/m ²)	土石流の高さ(m)
①	35.75	0.47



様式-2 (土)

土砂災害警戒区域・土砂災害特別警戒区域
区域図

土砂災害警戒区域
(土砂災害防止法施行令第二条の基準に該当する区域)

土石等の高さが1mを超え、
その衝撃力が50kN/mを超える区域

土石流の高さが1mを超え、
その衝撃力が50kN/mを超えない区域

上記以外の区域



縮尺
1:2,500

自然現象
の種類

告示番号

告示年月日

土石流

溪流番号

溪流名

所在地

30482B0112

滝ノ沢5号

福島県東白川郡矢祭町
大字関岡字滝ノ沢