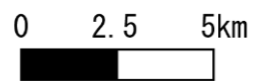
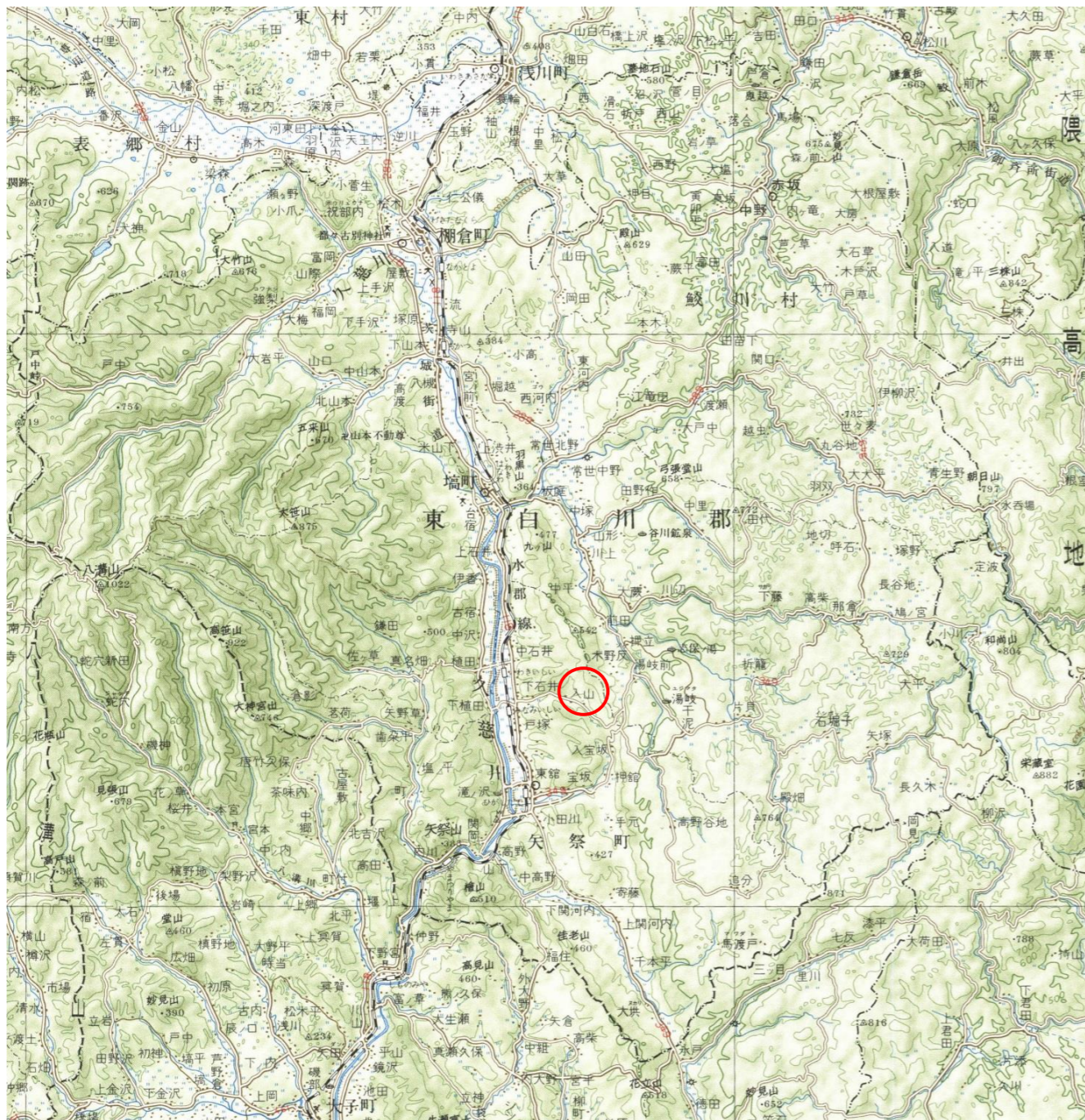
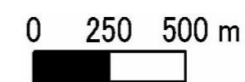
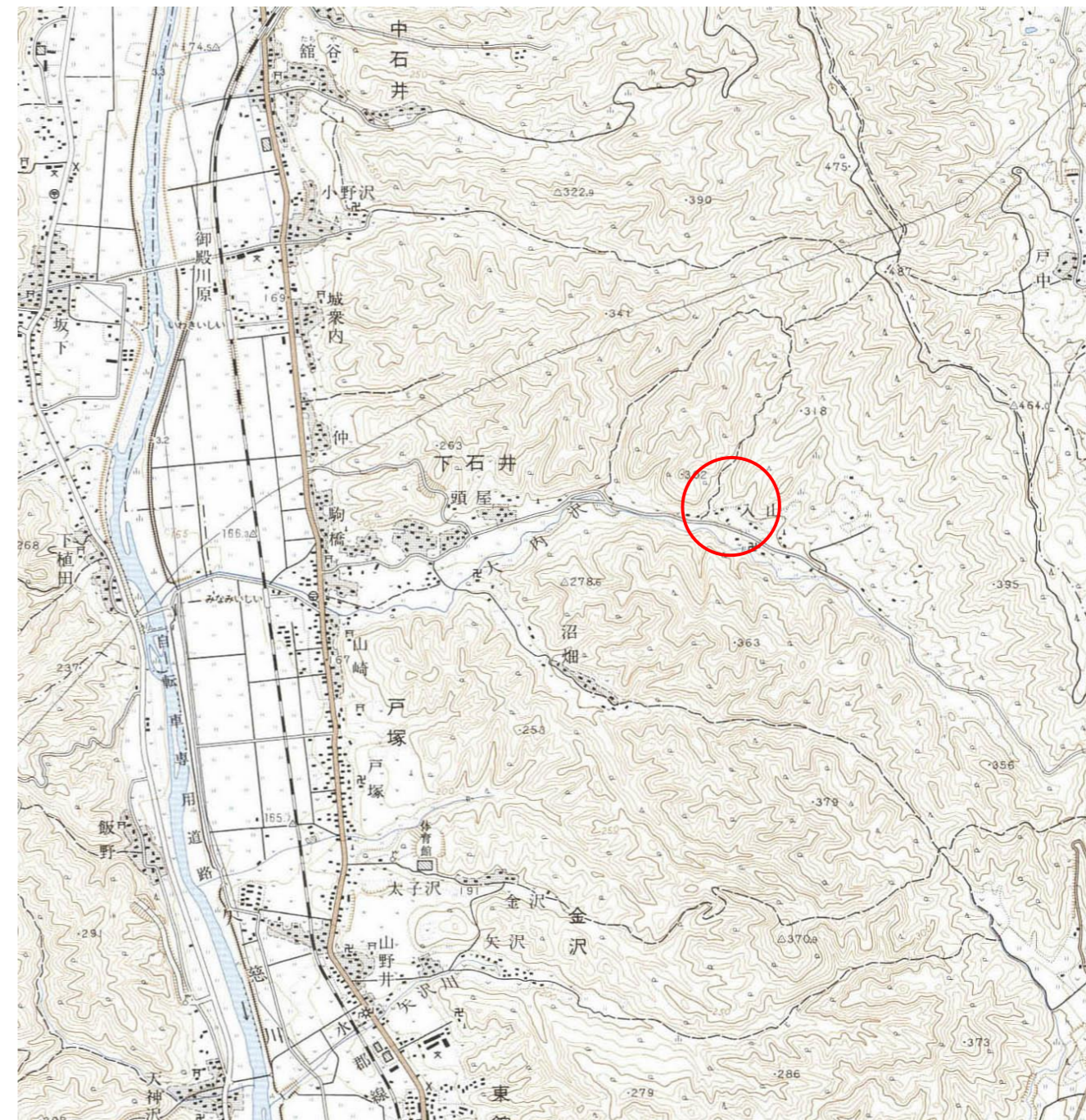


基礎調査結果の公表

* この公示図書は予定図のため、指定時に変更になることがあります。



(1/200,000)



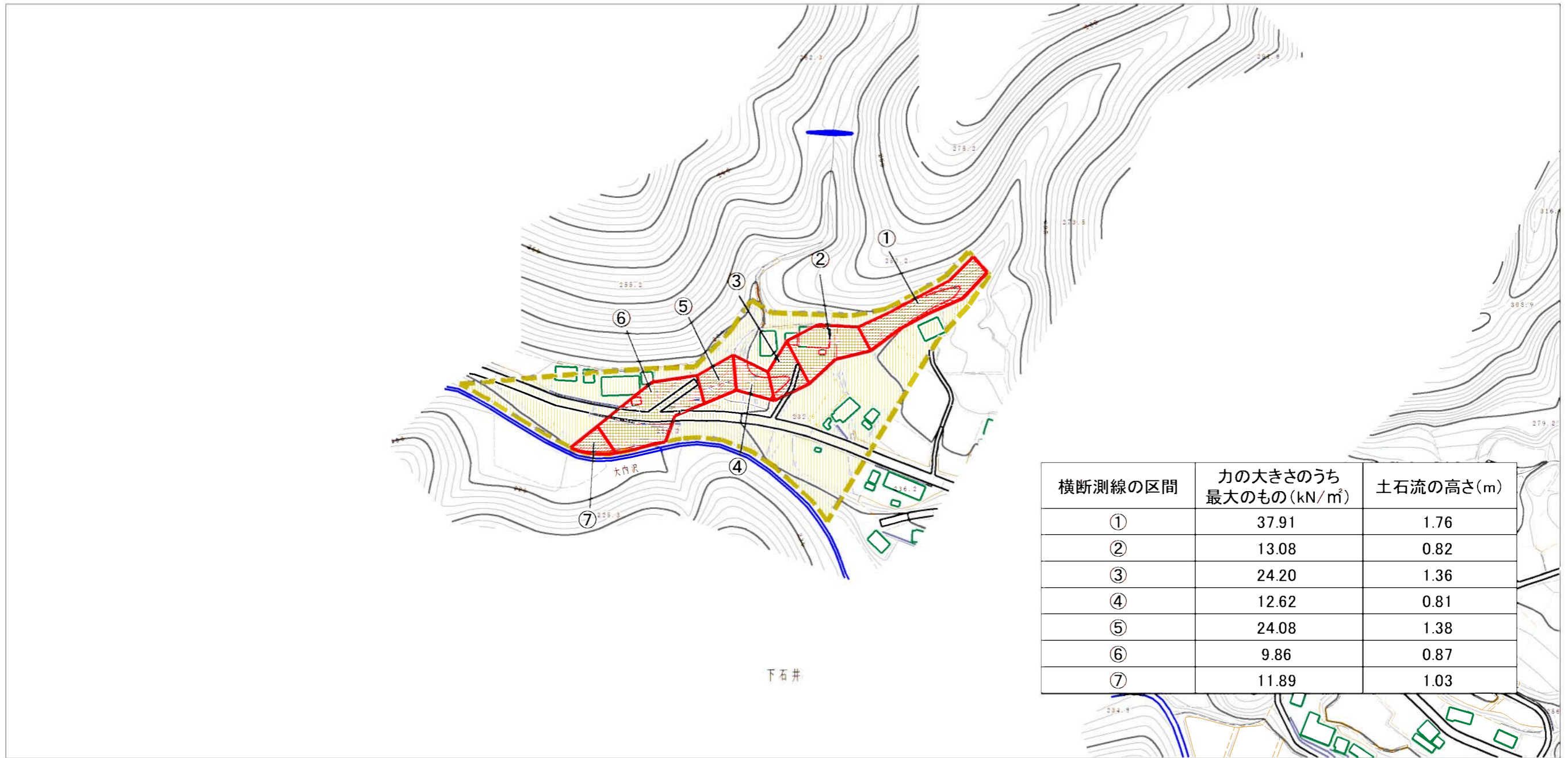
(1/25,000)

“様式-1（土）
土砂災害警戒区域・土砂災害特別警戒区域 位置図”

自然現象の種類	土石流
溪流番号	30482B0135
溪流名	入山沢2号
所在地	福島県東白川郡矢祭町大字下石井字入山

基礎調査結果の公表

* この公示図書は予定図のため、指定時に変更になることがあります。



様式-2 (土)

土砂災害警戒区域・土砂災害特別警戒区域
区域図

土砂災害警戒区域
(土砂災害防止法施行令第2条の基準に該当する区域)



自然現象
の種類

土石流

溪流番号

30482B0135

土砂災害特別
警戒区域
(土砂災害防止
法施行令第3条
の基準に該当
する区域)



告示番号

溪流名

入山沢 2号

土石流の高さが1mを超え、
その衝撃力が50kN/mを超える区域



告示年月日

所在地

福島県東白川郡矢祭町
大字下石井字入山

土石流の高さが1mを超え、
その衝撃力が50kN/mを超えない区域



上記以外の区域

縮尺
1:2,500