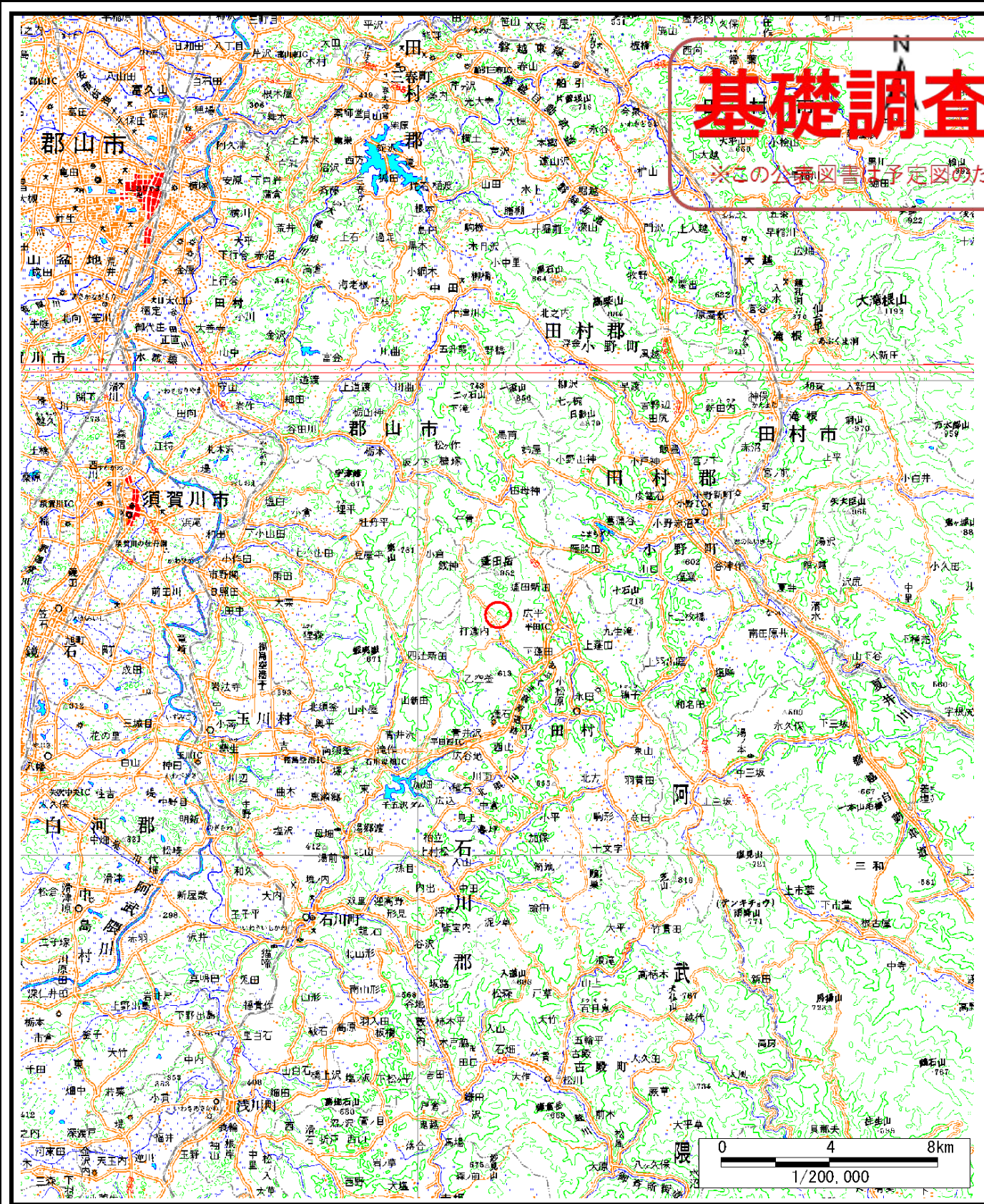
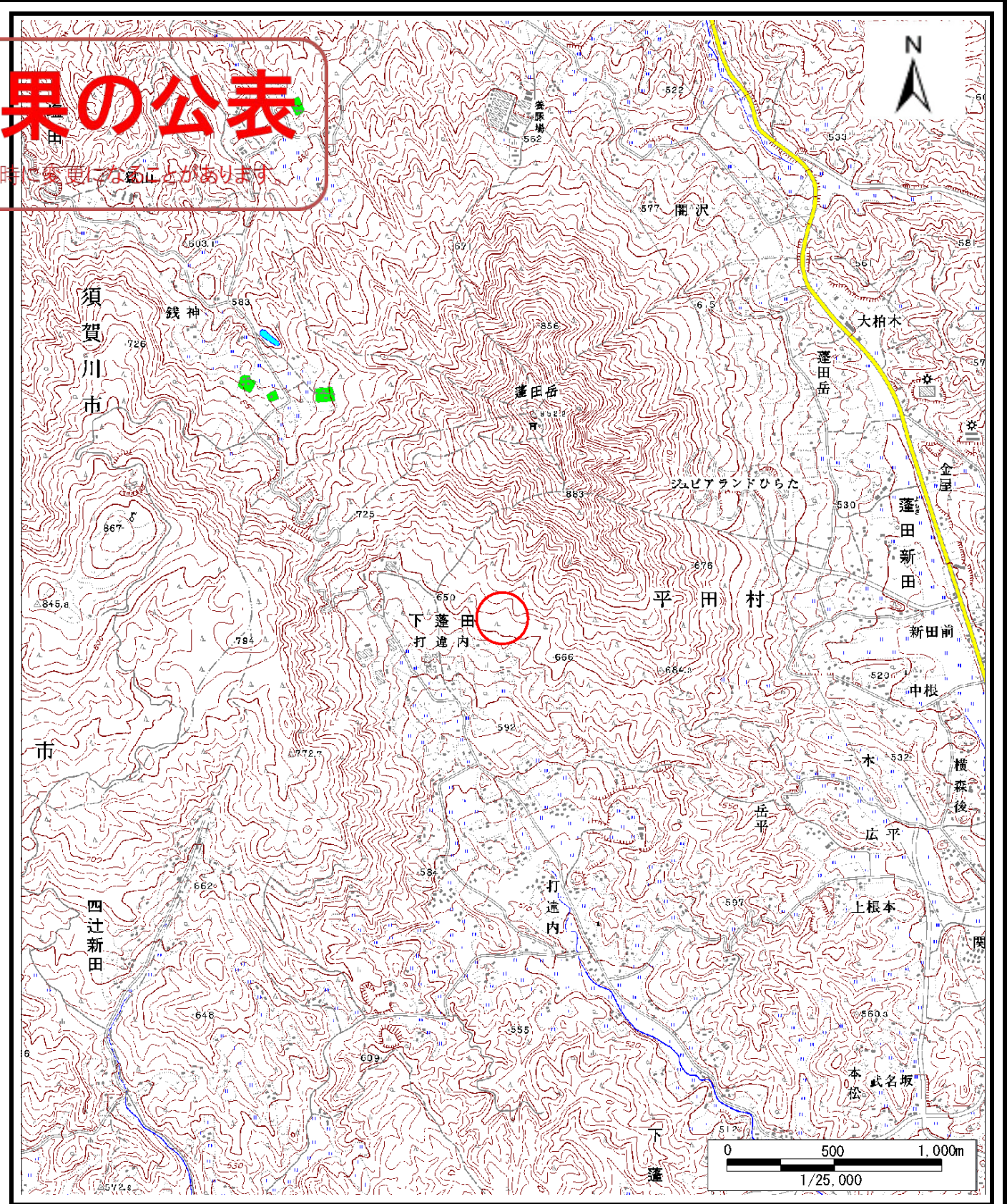


# 基礎調査結果の公表

※この公表図書は予定図のため、指定時に変更になる場合があります。



(S=1:200,000)



(S=1:25,000)

様式-1 (土)  
土砂災害警戒区域・土砂災害特別警戒区域  
位置図

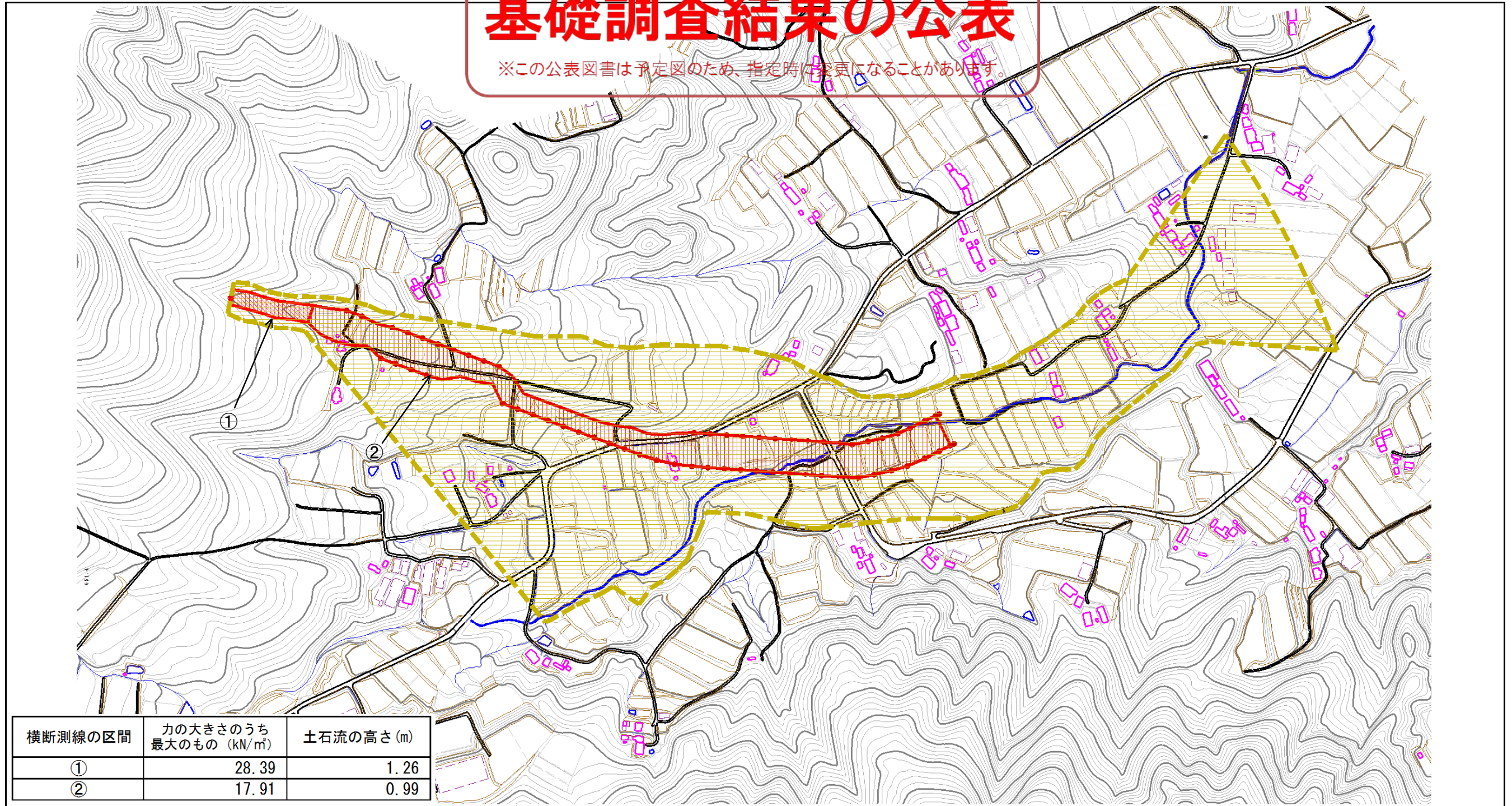
自然現象の種類	土石流
溪流番号	20503B0044
溪流名	打違内12
所在地	福島県石川郡平田村大字下蓬田字打違内

この地図は、国土地理院長の承認を得て、同院発行の数値地図200000（地図画像）及び電子地形図25000を複製したものである。（承認番号 平28情複、第253号）

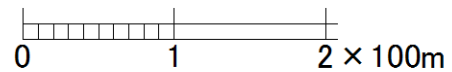


# 基礎調査結果の公表

※この公表図書は予定図のため、指定時に変更になることがあります。



横断測線の区間	力の大きさのうち最大のもの (kN/m <sup>2</sup> )	土石流の高さ (m)
①	28.39	1.26
②	17.91	0.99



様式-2(土)		土砂災害警戒区域 (土砂災害防止法施行令第二条の基準に該当する区域)		土砂災害特別警戒区域 (土砂災害防止法施行令第三条の基準に該当する区域)		土砂災害特別警戒区域 (土砂災害防止法施行令第三条の基準に該当する区域)		土砂災害特別警戒区域 (土砂災害防止法施行令第三条の基準に該当する区域)			
土砂災害警戒区域 (土砂災害防止法施行令第二条の基準に該当する区域)		土砂災害特別警戒区域 (土砂災害防止法施行令第三条の基準に該当する区域)		土砂災害特別警戒区域 (土砂災害防止法施行令第三条の基準に該当する区域)		土砂災害特別警戒区域 (土砂災害防止法施行令第三条の基準に該当する区域)		自然現象の種類	土石流	溪流番号	20503B0044
土砂災害警戒区域 (土砂災害防止法施行令第二条の基準に該当する区域)		土砂災害特別警戒区域 (土砂災害防止法施行令第三条の基準に該当する区域)		土砂災害特別警戒区域 (土砂災害防止法施行令第三条の基準に該当する区域)		土砂災害特別警戒区域 (土砂災害防止法施行令第三条の基準に該当する区域)		告示番号		溪流名	打違内12
土砂災害警戒区域 (土砂災害防止法施行令第二条の基準に該当する区域)		土砂災害特別警戒区域 (土砂災害防止法施行令第三条の基準に該当する区域)		土砂災害特別警戒区域 (土砂災害防止法施行令第三条の基準に該当する区域)		土砂災害特別警戒区域 (土砂災害防止法施行令第三条の基準に該当する区域)		告示年月日		所在地	福島県石川郡平田村 大字下蓬田字打違内
		縮尺		1:5,000							