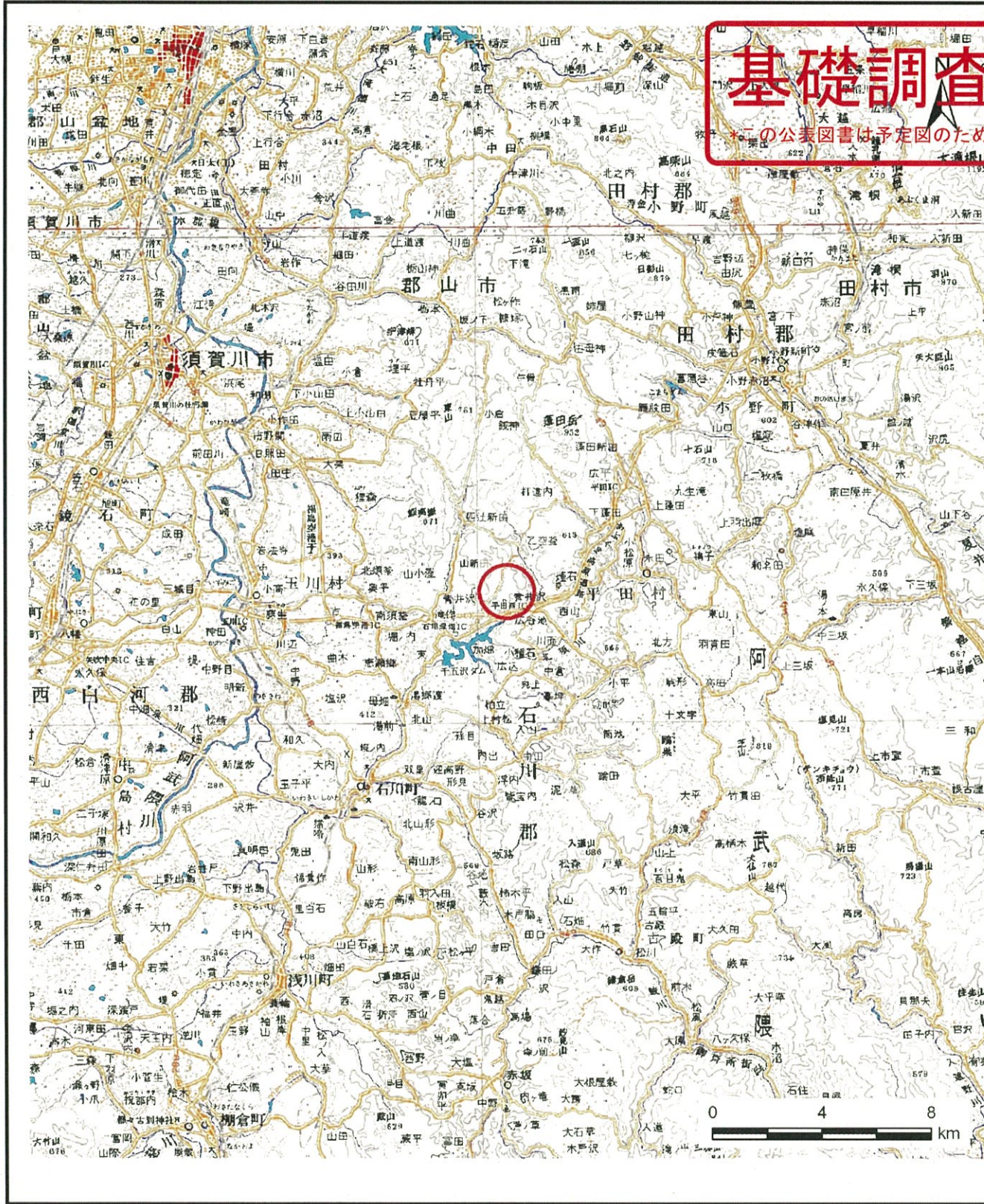
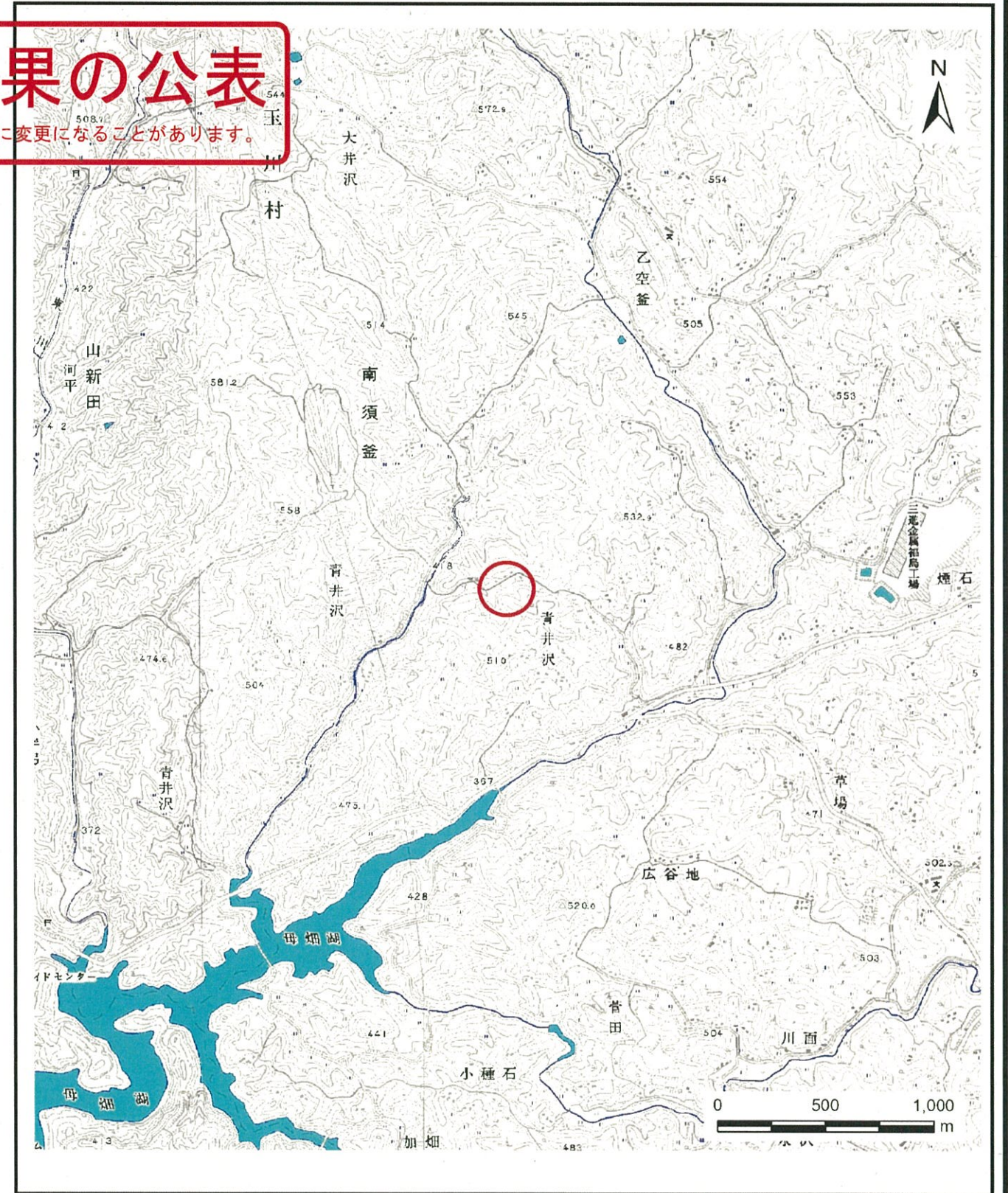


# 基礎調査結果の公表

この公表図書は予定図のため、指定時に変更になることがあります。



(1/200,000)



(1/25,000)

様式-1 (土)  
土砂災害警戒区域・土砂災害特別警戒区域 位置図

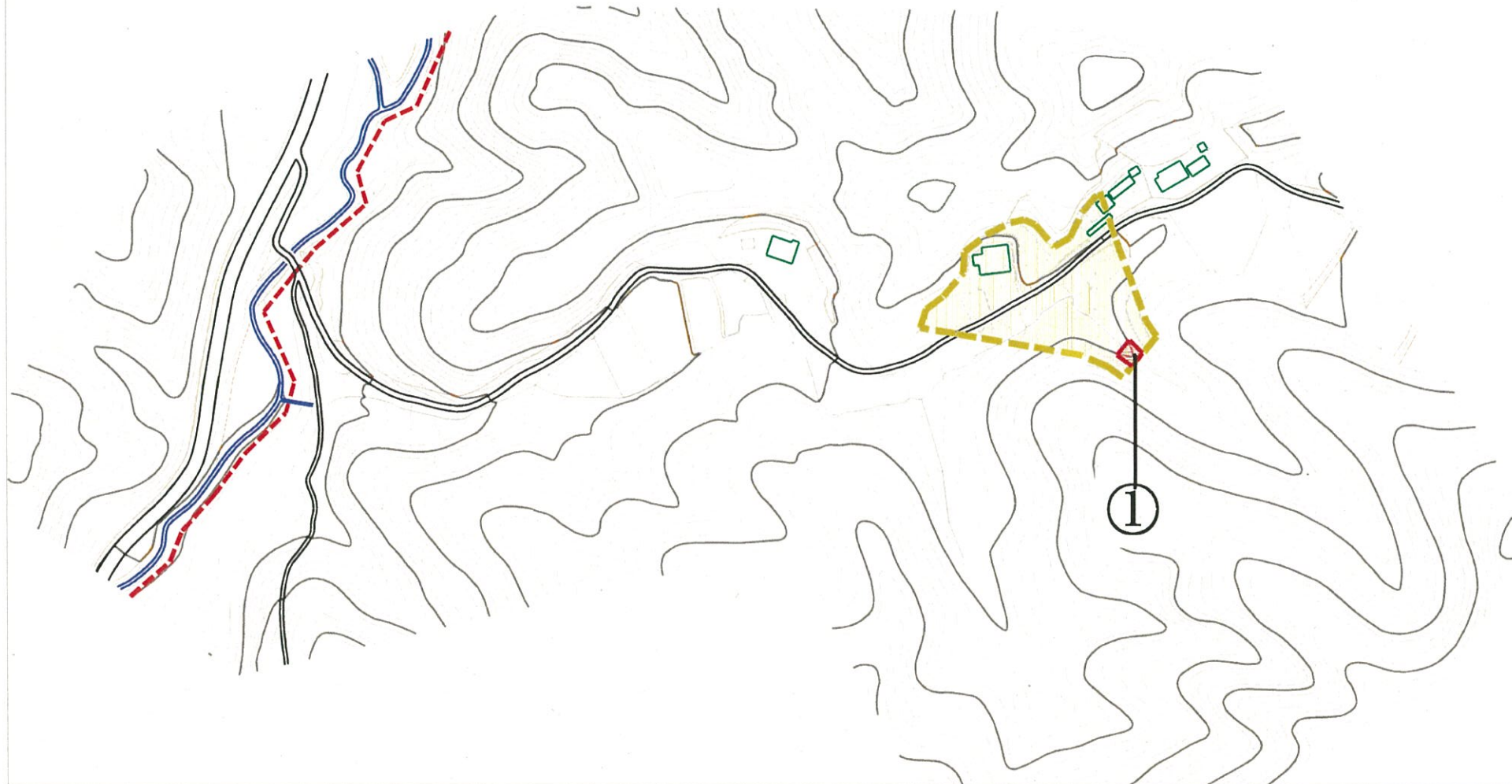
自然現象の種類	土石流
溪流番号	20503B0081
溪流名	草場2
所在地	福島県石川郡平田村大字西山字草場

この地図は、国土地理院長の承認を得て、同院発行の数値地図200000（地図画像）及び電子地形図25000を複製したものである。（承認番号 平28情複、第258号）



# 基礎調査結果の公表

\*この公表図書は予定図のため、指定時に変更になることがあります。



0 1 ×100m

横断測線の区間	力の大きさのうち最大のもの(kN/m <sup>2</sup> )	土石流の高さ(m)
①	14.17	0.50

様式-2 (土)

土砂災害警戒区域・土砂災害特別警戒区域  
区域図

土砂災害防止法施行令第二条の基準に該当する区域

土石流の高さが1mを超える場合、土石等の移動による力が50kN/m<sup>2</sup>を超える区域

土石流の高さが1mを超える場合、土石等の移動による力が50kN/m<sup>2</sup>以下の区域

それ以外の区域



縮尺  
1:2,500

自然現象の種類	土石流	溪流番号	20503B0081
告示番号		溪流名	草場2
告示年月日		所在地	福島県石川郡平田村 大字西山字草場