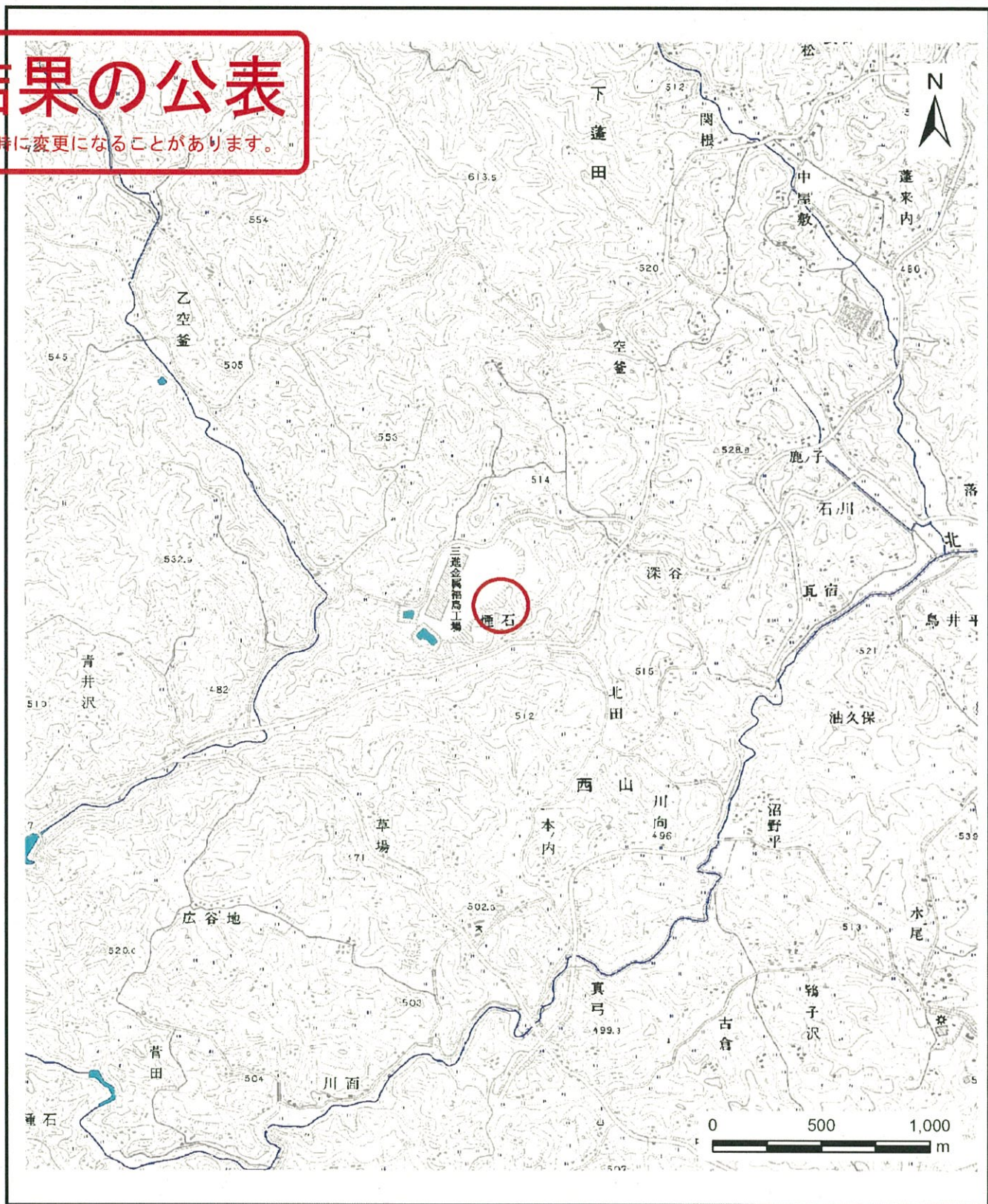
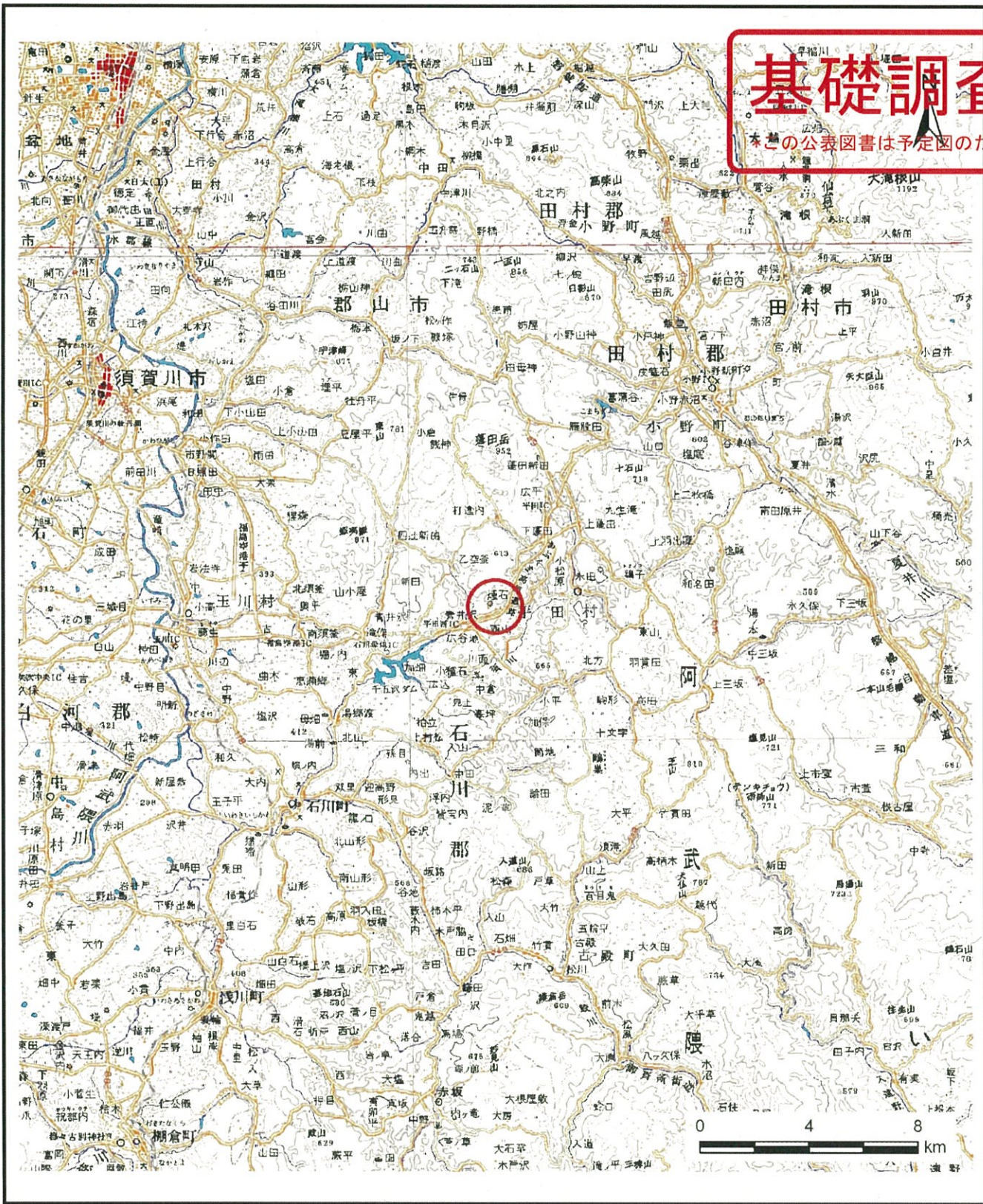


基礎調査結果の公表

本図の公表図書は予定図のため、指定時に変更になることがあります。



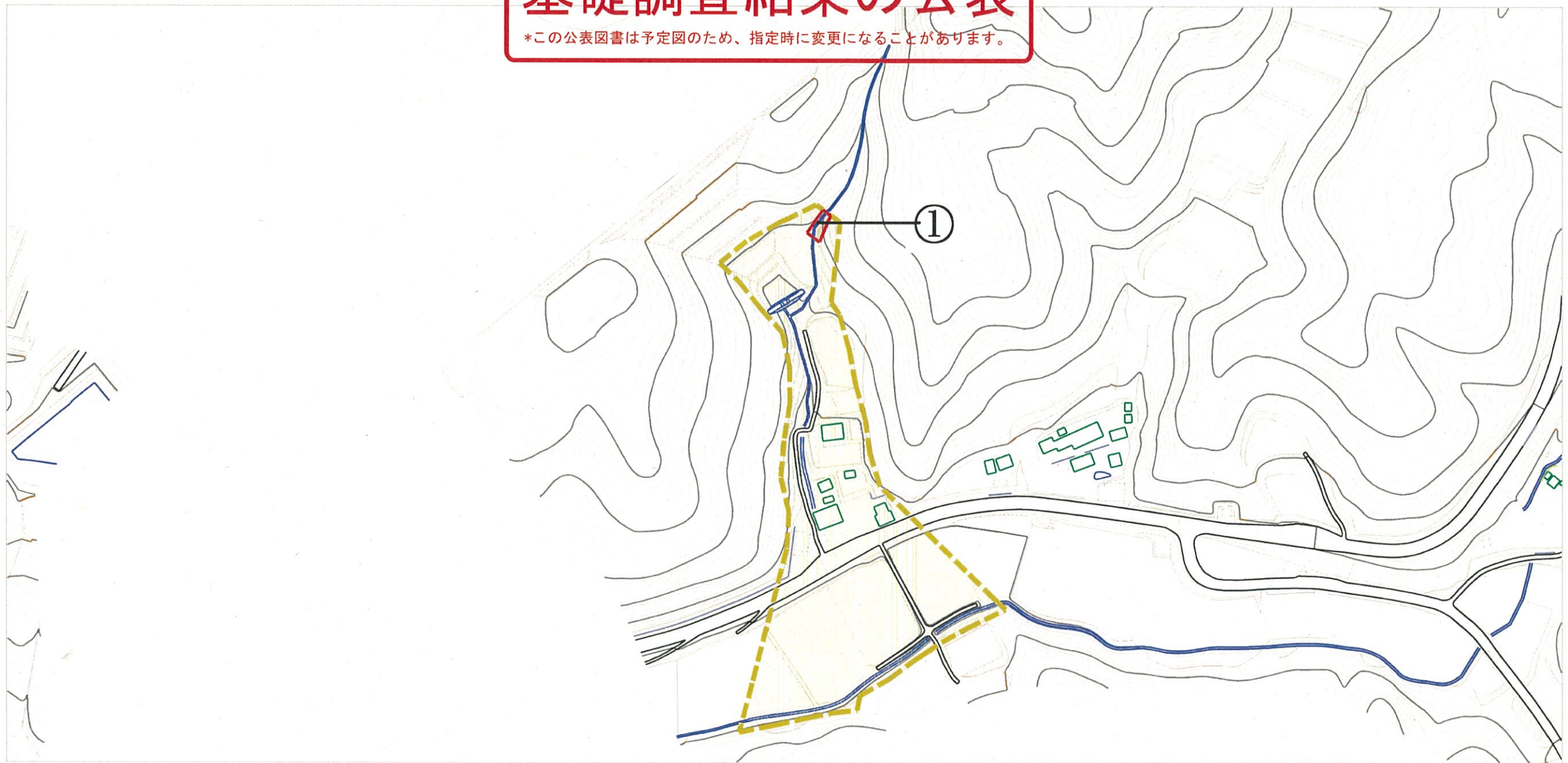
様式-1 (土)
土砂災害警戒区域・土砂災害特別警戒区域 位置図

自然現象の種類	土石流
溪流番号	20503B0107
溪流名	煙石2
所在地	福島県石川郡平田村大字西山字煙石

この地図は、国土地理院長の承認を得て、同院発行の数値地図20000（地図画像）及び電子地形図25000を複製したものである。（承認番号 平28情複、第258号）

基礎調査結果の公表

*この公表図書は予定図のため、指定時に変更になることがあります。



0 1 × 100m

横断測線の区間	力の大きさのうち最大のもの(kN/m ²)	土石流の高さ(m)
①	13.01	0.55

様式-2 (土) 土砂災害警戒区域・土砂災害特別警戒区域 区域図	土砂災害防止法施行令第二条の基準に該当する区域		自然現象の種類 土石流	溪流番号	20503B0107
	土砂災害防止法施行令第三条の基準に該当する区域			告示番号	煙石2
	それ以外の区域			告示年月日	所在地 福島県石川郡平田村 大字西山字煙石

縮尺
1:2,500