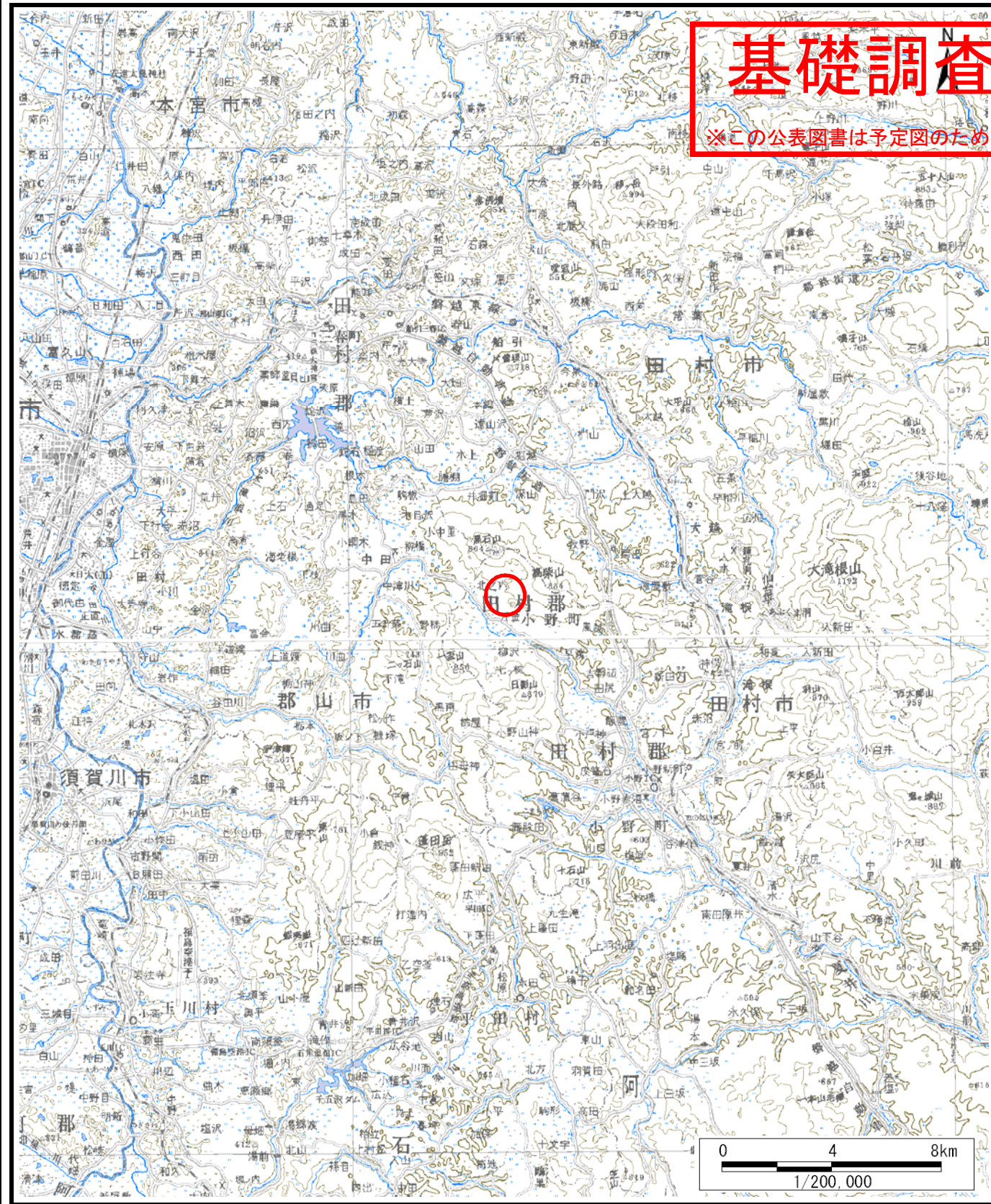
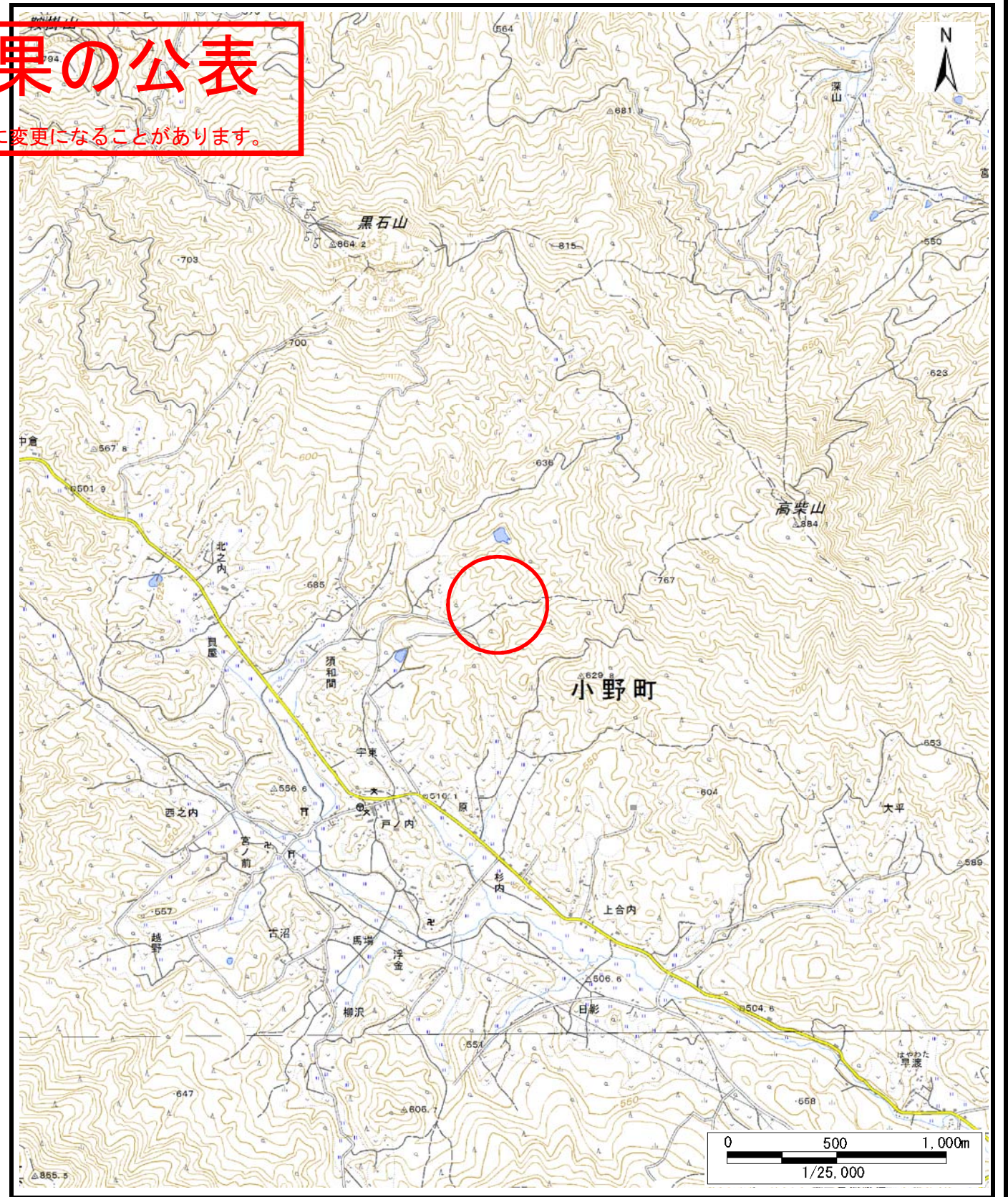


基礎調査結果の公表

※この公表図書は予定図のため、指定時に変更になることがあります。



(1/200,000)



(1/25,000)

様式-1 (土)

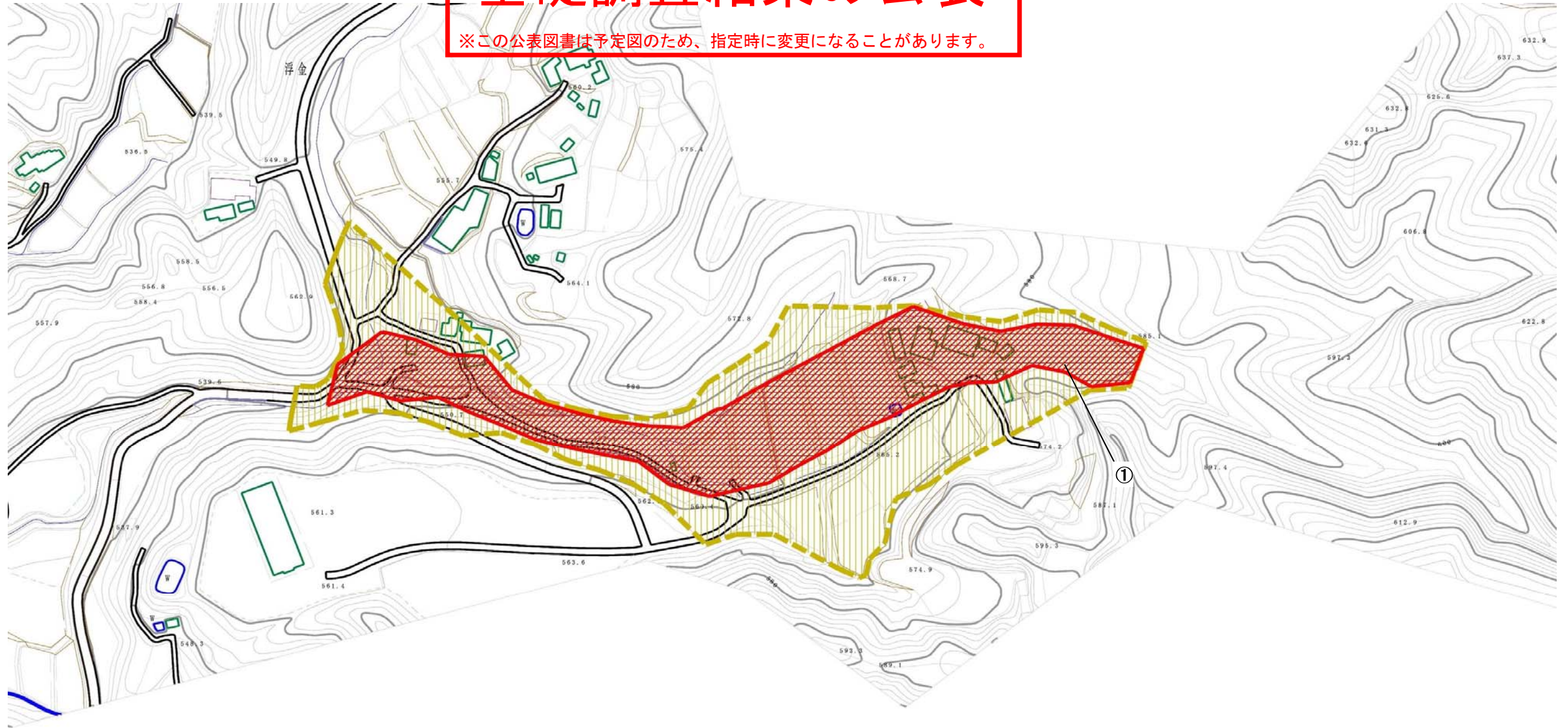
土砂災害警戒区域・土砂災害特別警戒区域 位置図

自然現象の種類	土石流
溪流番号	20522B0165
溪流名	原4
所在地	福島県田村郡小野町大字浮金字原

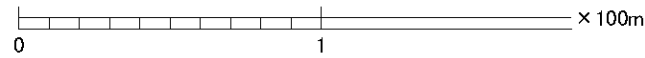
この地図は、国土地理院長の承認を得て、同院発行の数値地図20000（地図画像）及び電子地形図25000を複製したものである。（承認番号 平28情複、第252号）

基礎調査結果の公表

※この公表図書は予定図のため、指定時に変更になることがあります。



横断測線の区間	力の大きさのうち最大のもの(kN/m ²)	土石流の高さ(m)
①	26.36	1.72



様式-2(土)		土砂災害警戒区域 (土砂災害防止法施行令第二条の基準に該当する区域)	土砂災害特別警戒区域 (土砂災害防止法施行令第三条の基準に該当する区域)	土砂災害警戒区域以外	自然現象の種類	土石流	溪流番号	20522B0165
土砂災害警戒区域・土砂災害特別警戒区域図	土砂災害警戒区域	土砂災害警戒区域 (土砂災害防止法施行令第二条の基準に該当する区域)	土砂災害特別警戒区域 (土砂災害防止法施行令第三条の基準に該当する区域)	土砂災害警戒区域以外	告示番号		溪流名	原4
	土砂災害特別警戒区域	土砂災害特別警戒区域 (土砂災害防止法施行令第三条の基準に該当する区域)	土砂災害警戒区域以外	告示年月日			所在地	福島県田村郡小野町大字浮金字原
	土砂災害警戒区域以外	土砂災害警戒区域以外						