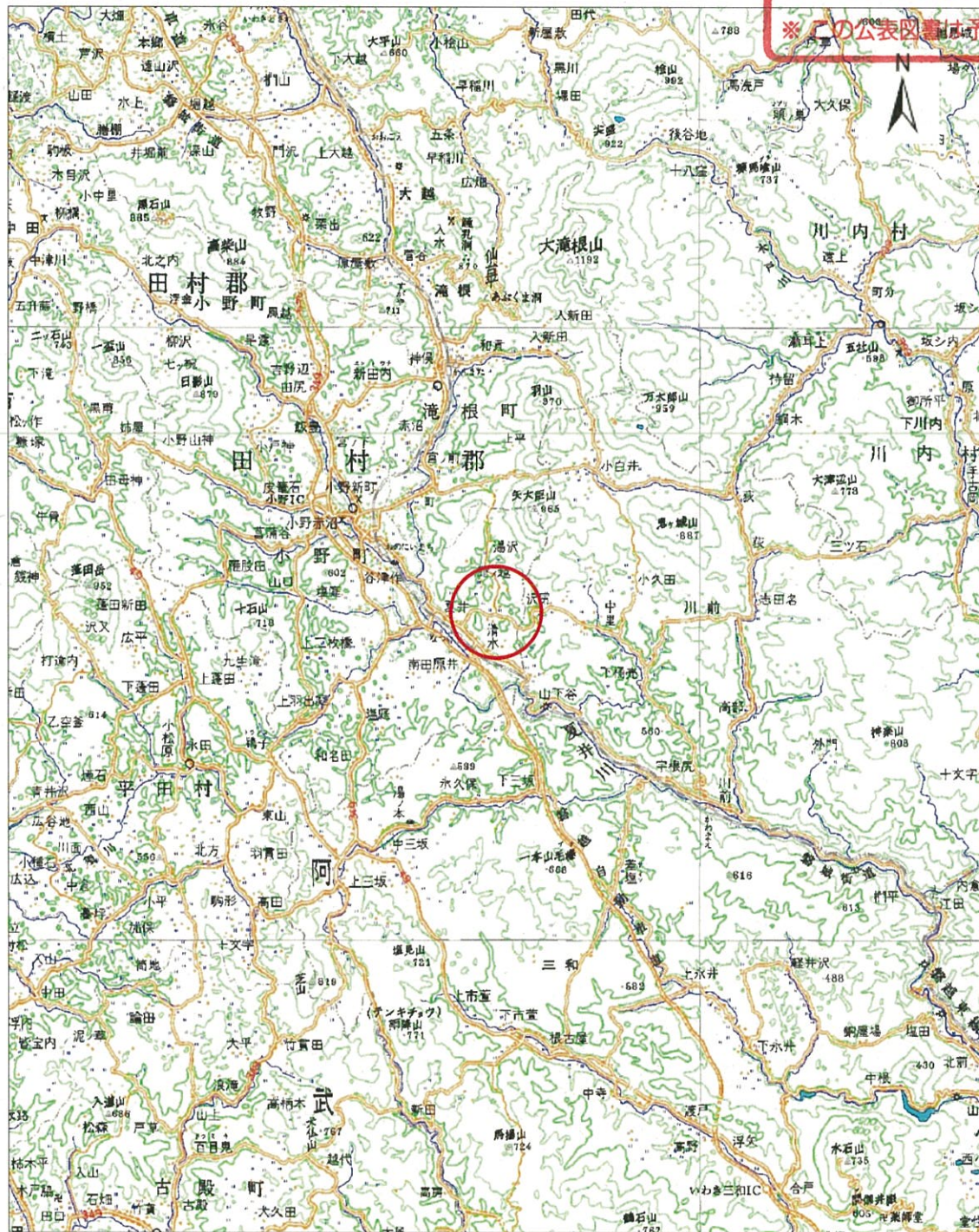
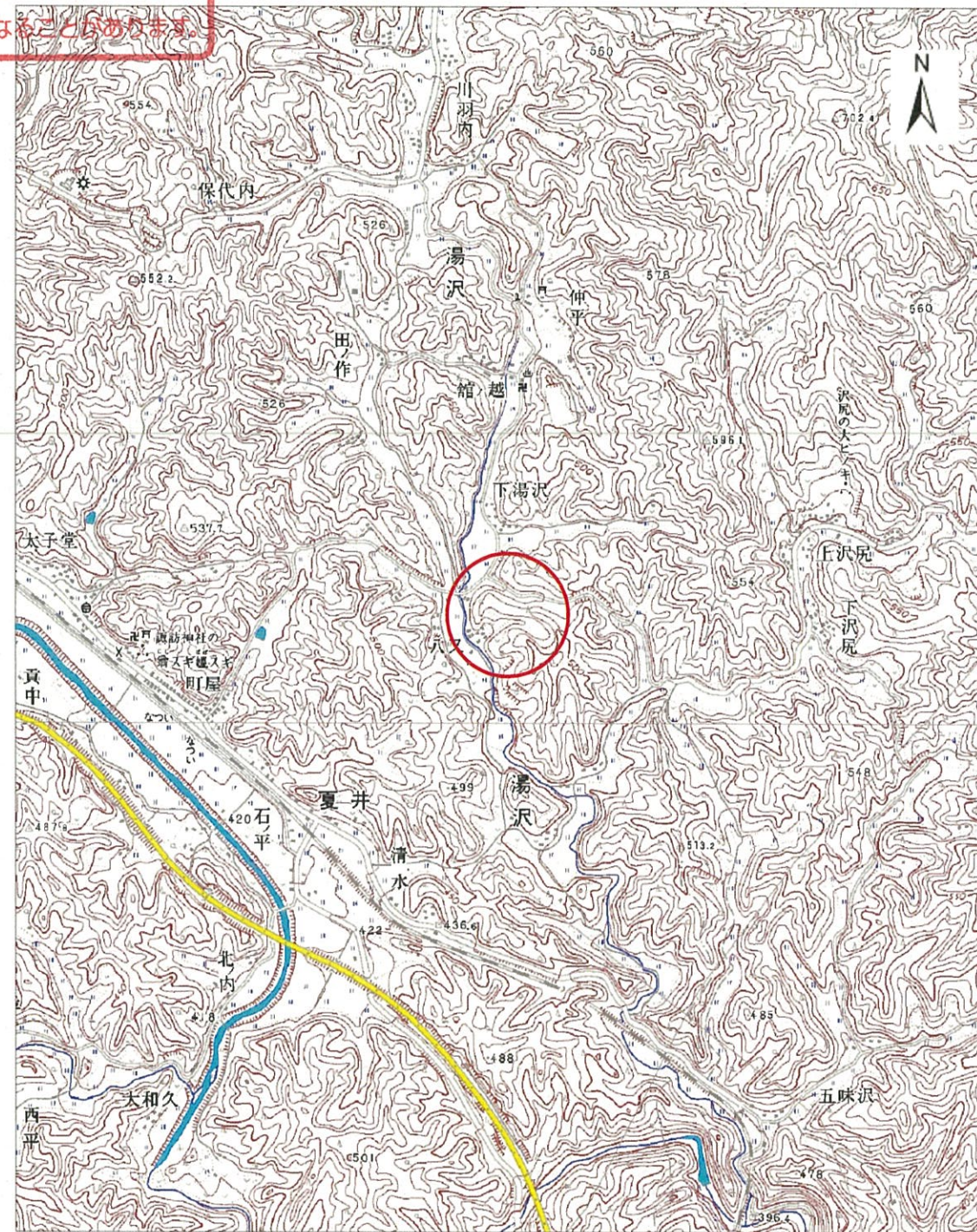


# 基礎調査結果の公表

※この公表図書は予定図のため、指定時に変更になることがあります。



(1/200,000)



(1/25,000)

様式-1 (土)  
土砂災害警戒区域・土砂災害特別警戒区域 位置図

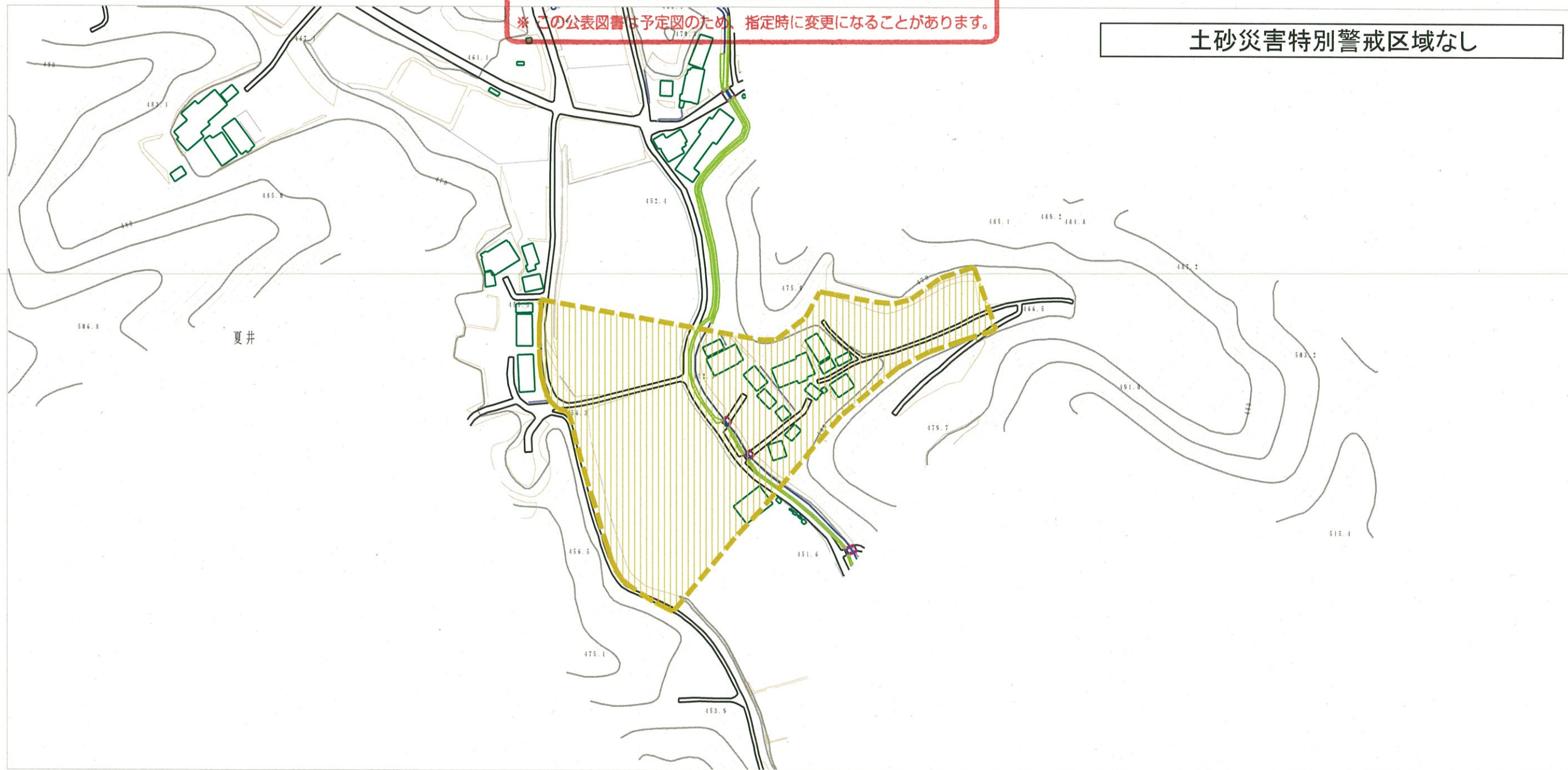
自然現象の種類	土石流
溪流番号	20522B0002
溪流名	八又1
所在地	福島県田村郡小野町大字湯沢字八又

「この地図は、国土地理院長の承認を得て、同院発行の数値地図200000 (地図画像) 及び電子地形図25000を複製したものである。(承認番号 平28情複、第251号)」

# 基礎調査結果の公表

\* この公表図書は予定図のため、指定時に変更になることがあります。

土砂災害特別警戒区域なし



0 1 ×100m

様式-2 (土)

土砂災害警戒区域・土砂災害特別警戒区域  
区域図

土砂災害防止法施行令第二条の基準に該当する区域		自然現象 の種類	土石流	溪流番号	20522B0002	
土石流の高さが1mを超える場合、土石等の移動による力が50kN/mを超える区域			告示番号		溪流名	八又1
土石流の高さが1mを超える場合、土石等の移動による力が50kN/m以下の区域			告示年月日		所在地	福島県田村郡小野町 大字湯沢字八又
それ以外の区域		縮尺 1:2,500				