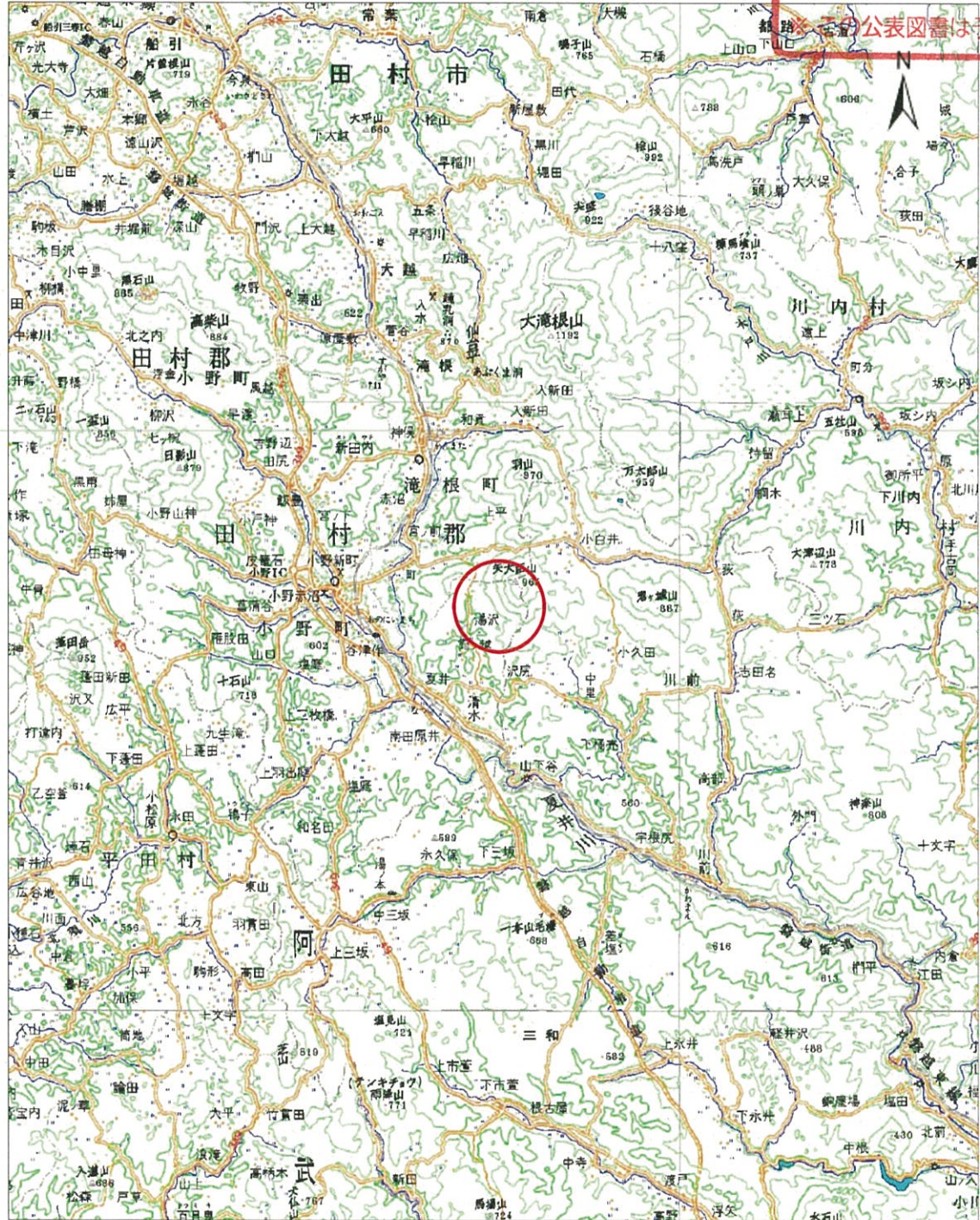


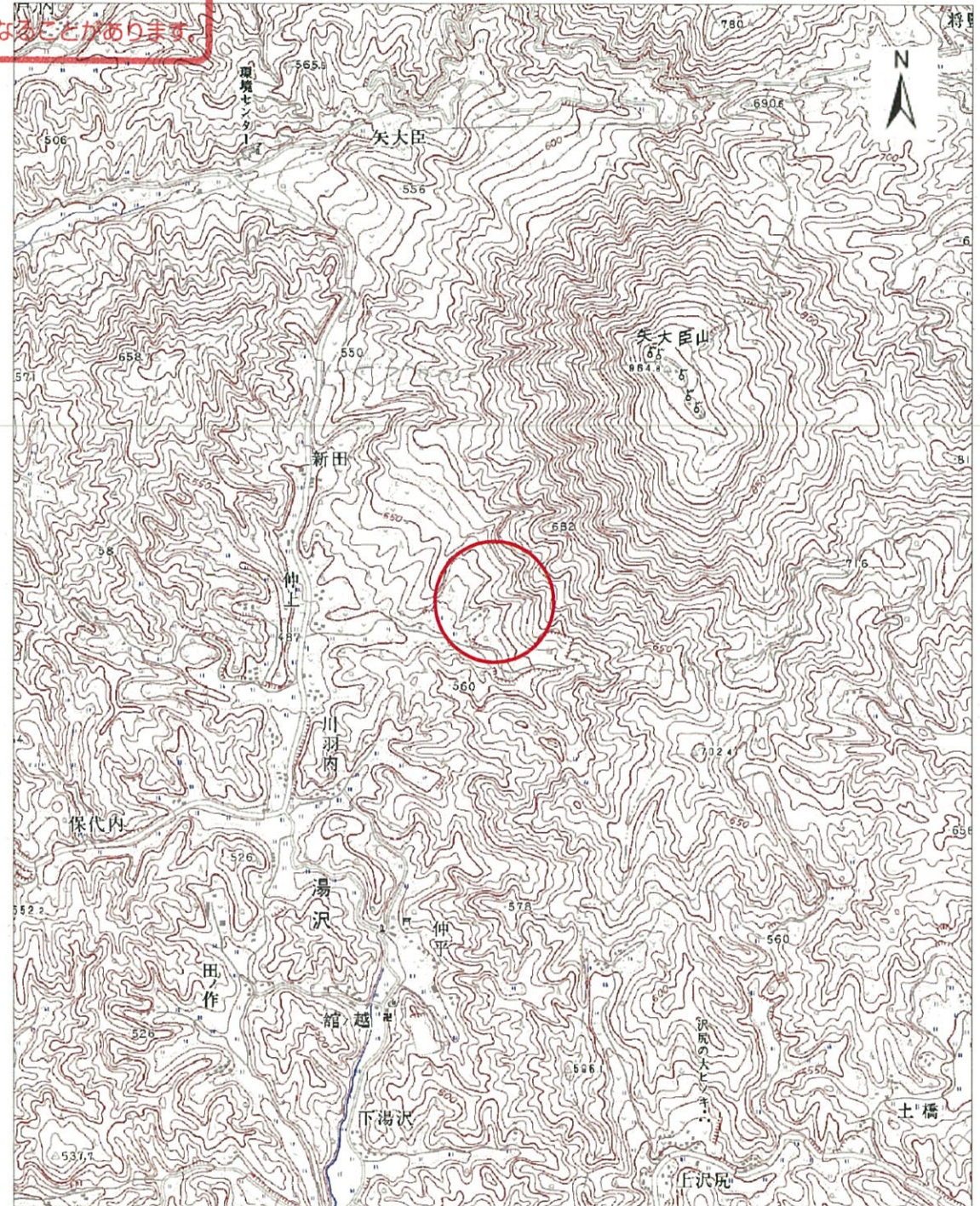
基礎調査結果の公表

この公表図書は予定図のため、指定時に変更になることがあります。



0.5 1 2 3 4 5 km

(1/200,000)



0 125 250 500 750 1,000 m

(1/25,000)

様式-1 (土)
土砂災害警戒区域・土砂災害特別警戒区域 位置図

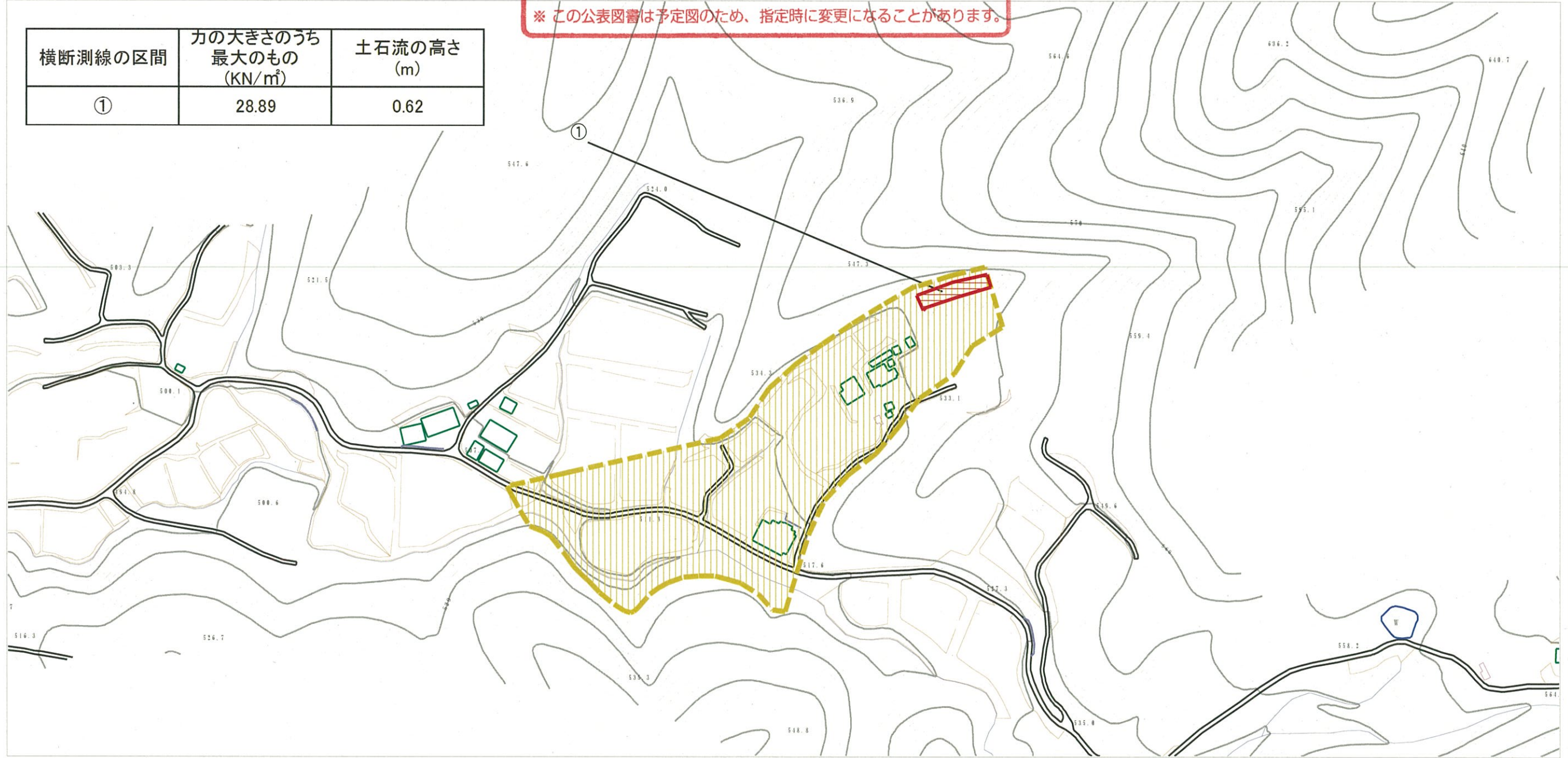
自然現象の種類	土石流
溪流番号	20522B0017
溪流名	荒屋敷2
所在地	福島県田村郡小野町大字湯沢字荒屋敷

「この地図は、国土地理院長の承認を得て、同院発行の数値地図20000 (地図画像) 及び電子地形図25000を複製したものである。(承認番号 平28情複、第251号)」

基礎調査結果の公表

※ この公表図書は予定図のため、指定時に変更になることがあります。

横断測線の区間	力の大きさのうち最大のもの (KN/m ²)	土石流の高さ (m)
①	28.89	0.62



様式-2 (土)

土砂災害警戒区域・土砂災害特別警戒区域
区域図

土砂災害防止法施行令第二条の基準に該当する区域

土石流の高さが1mを超える場合、土石等の移動による力が50kN/m²を超える区域

土石流の高さが1mを超える場合、土石等の移動による力が50kN/m²以下の区域

それ以外の区域



縮尺
1:2,500

自然現象の種類

土石流

告示番号

告示年月日

溪流番号

20522B0017

溪流名

荒屋敷2

所在地

福島県田村郡小野町
大字湯沢字荒屋敷