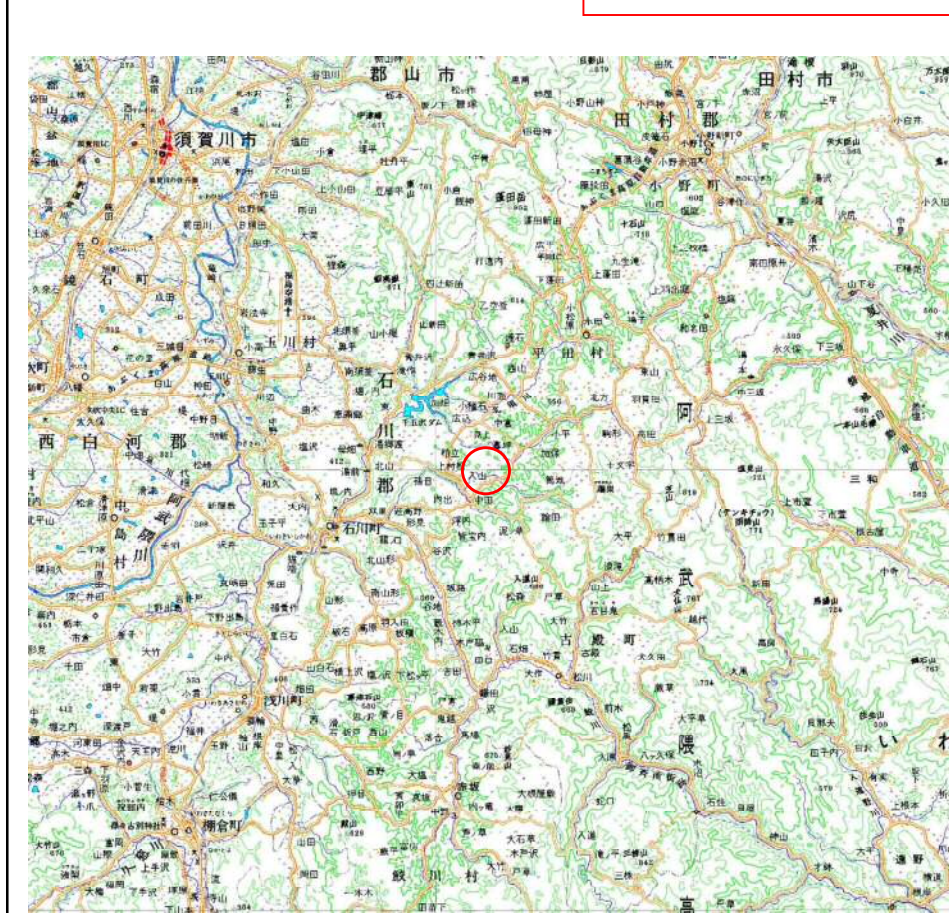


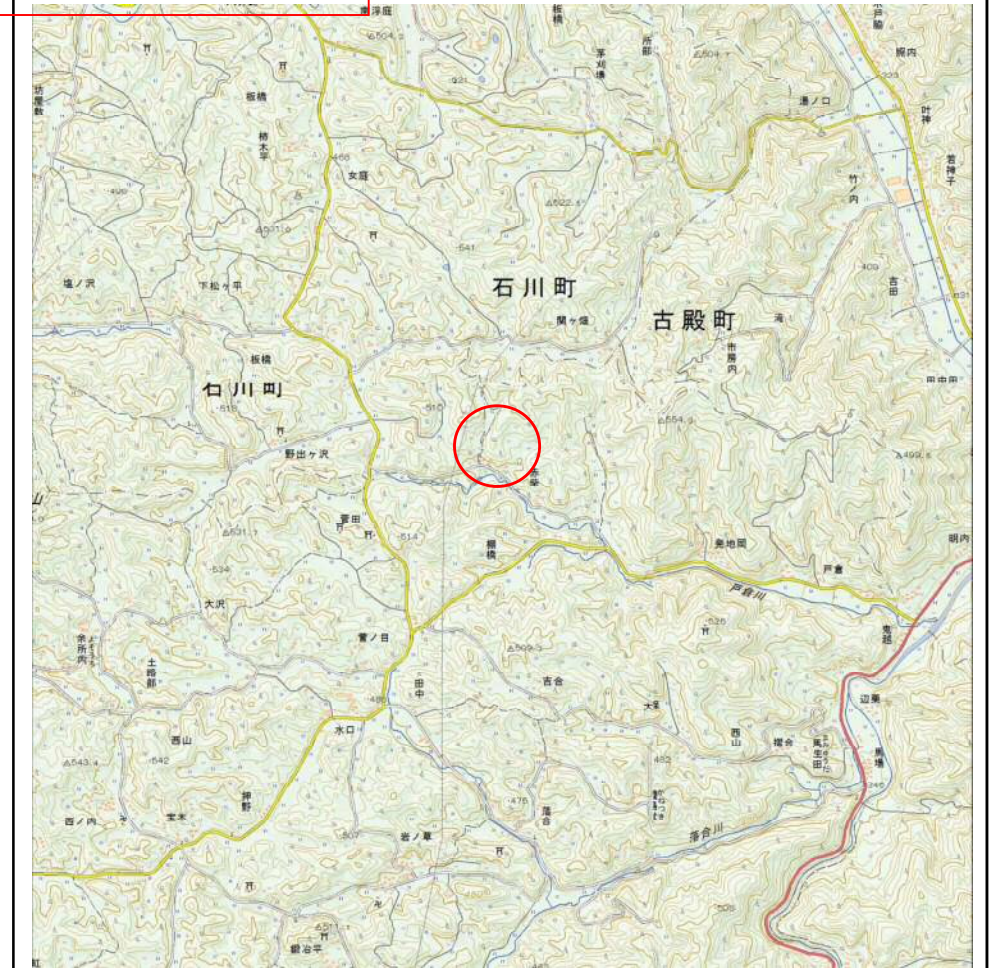
基礎調査結果の公表

* この公示図書は予定図のため、指定時に変更になることがあります。



0 2.5 5 km

(1/200,000)



0 250 500 m

(1/25,000)

様式-1(急)
土砂災害警戒区域・土砂災害特別警戒区域
位置図

自然現象の種類

急傾斜地の崩壊

箇所番号

1325

箇所名

赤柴

所在地

福島県東白川郡鮫川村大字西山字赤柴

