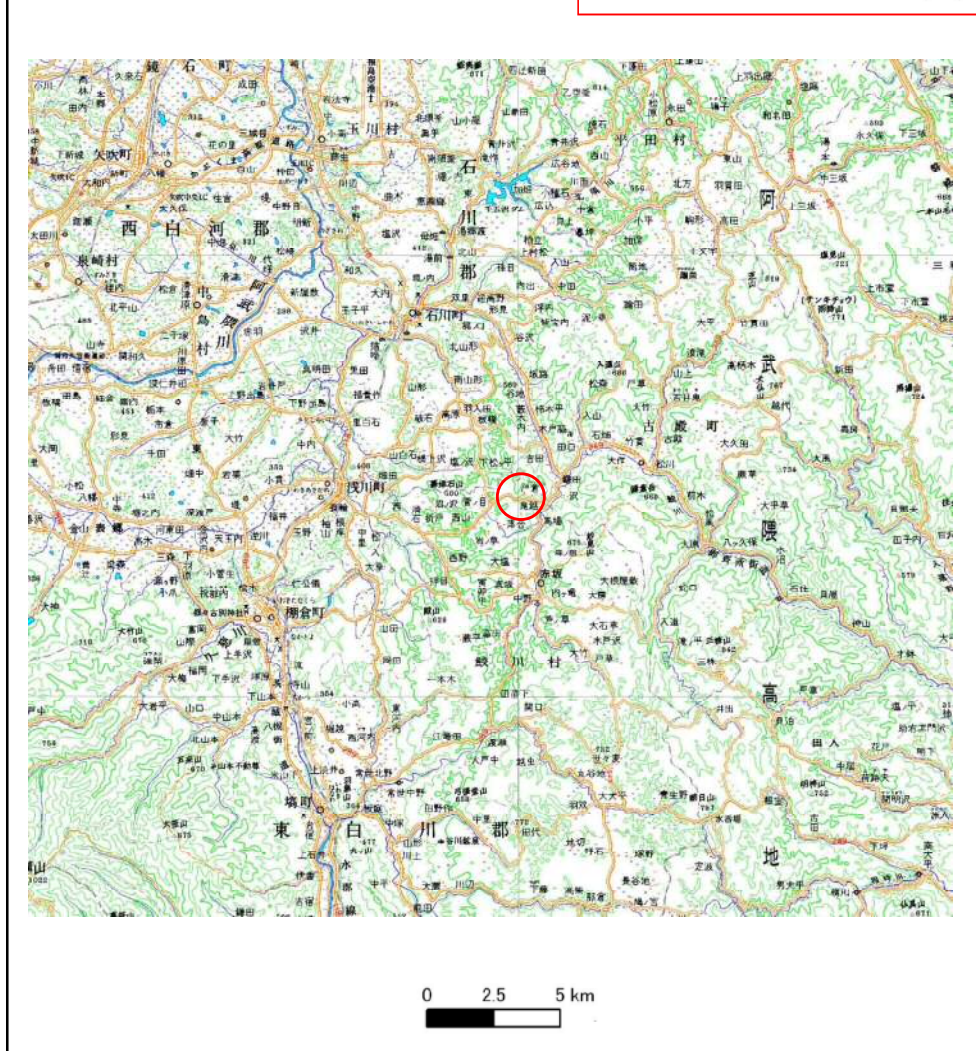


# 基礎調査結果の公表

\* この公示図書は予定図のため、指定時に変更になることがあります。



(1/200,000)



(1/25,000)

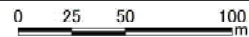
様式-1(急) 土砂災害警戒区域・土砂災害特別警戒区域 位置図	自然現象の種類	急傾斜地の崩壊
	箇所番号	1335
	箇所名	大久保
	所在地	福島県東白川郡鮫川村大字西山字大久保

「この地図は、国土地理院長の承認を得て、同院発行の20万分1地勢図、2万5千分1地形図、数値地図20000(地図画像)、数値地図25000(地図画像)及び電子地形図25000を複製したものである。(承認番号 平27情複、第639号)」

平成28年12月5日 公表

# 基礎調査結果の公表

\* この公示図書は予定図のため、指定時に変更になることがあります。



図中の数字は横断測線番号を示す

様式-2(急)  
土砂災害警戒区域・土砂災害特別警戒区域  
区域図(その1)

土砂災害警戒区域 (土砂災害防止法施行令第22条の基準に該当する区域)		N 縮尺 1:2,500
土砂災害特別警戒区域 (土砂災害防止法施行令第23条の基準に該当する区域)		
急傾斜地の崩壊による土石等の移動による力が100kN/m <sup>2</sup> を超える区域		
斜面の崩壊による土石等の堆積の高さが3mを超える区域		
上記以外の区域		

自然現象の種類	急傾斜地の崩壊	箇所番号	1335
告示番号		箇所名	大久保
告示年月日		所在地	福島県東白川郡鮫川村大字西山字大久保