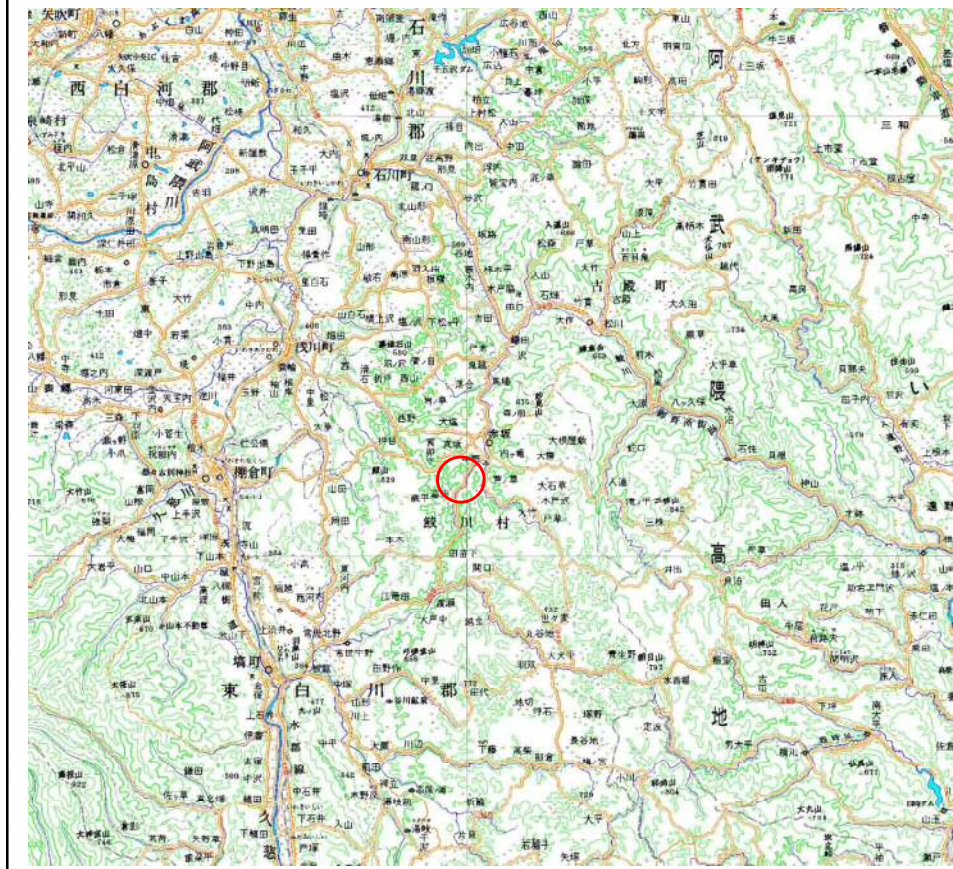
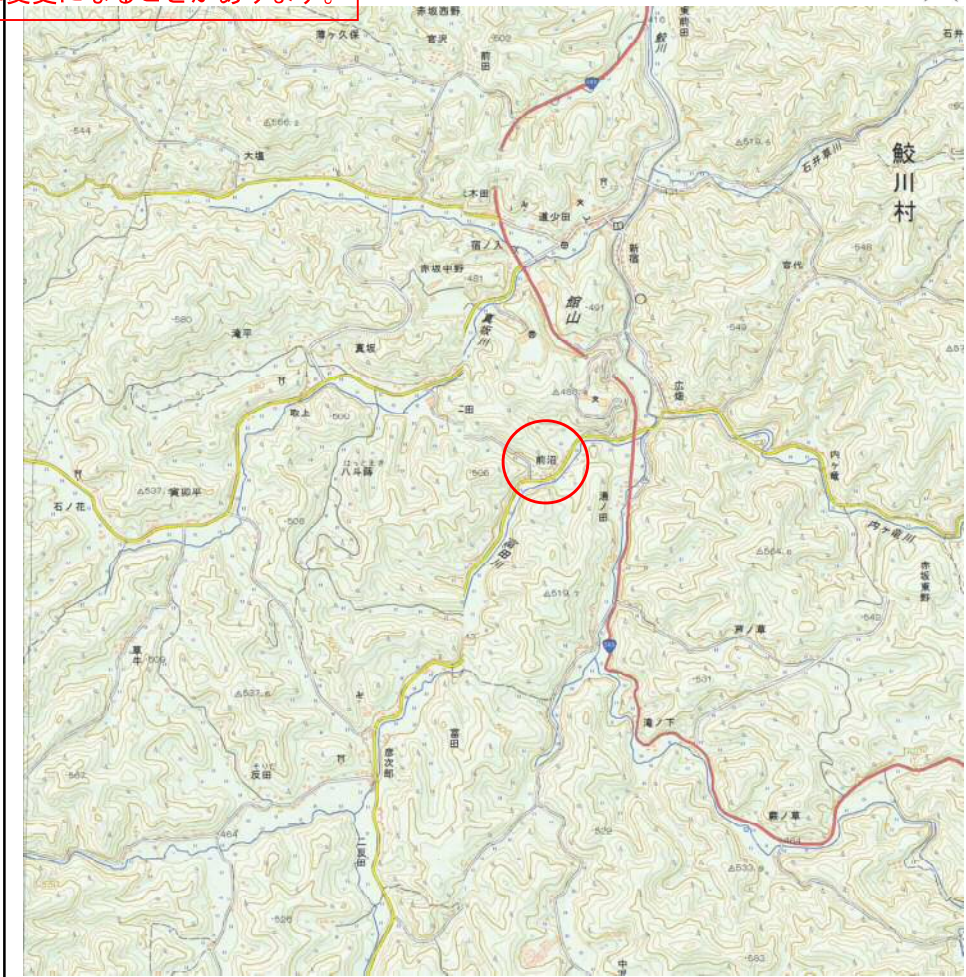


基礎調査結果の公表

* この公示図書は予定図のため、指定時に変更になることがあります。



(1/200,000)



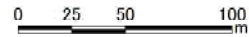
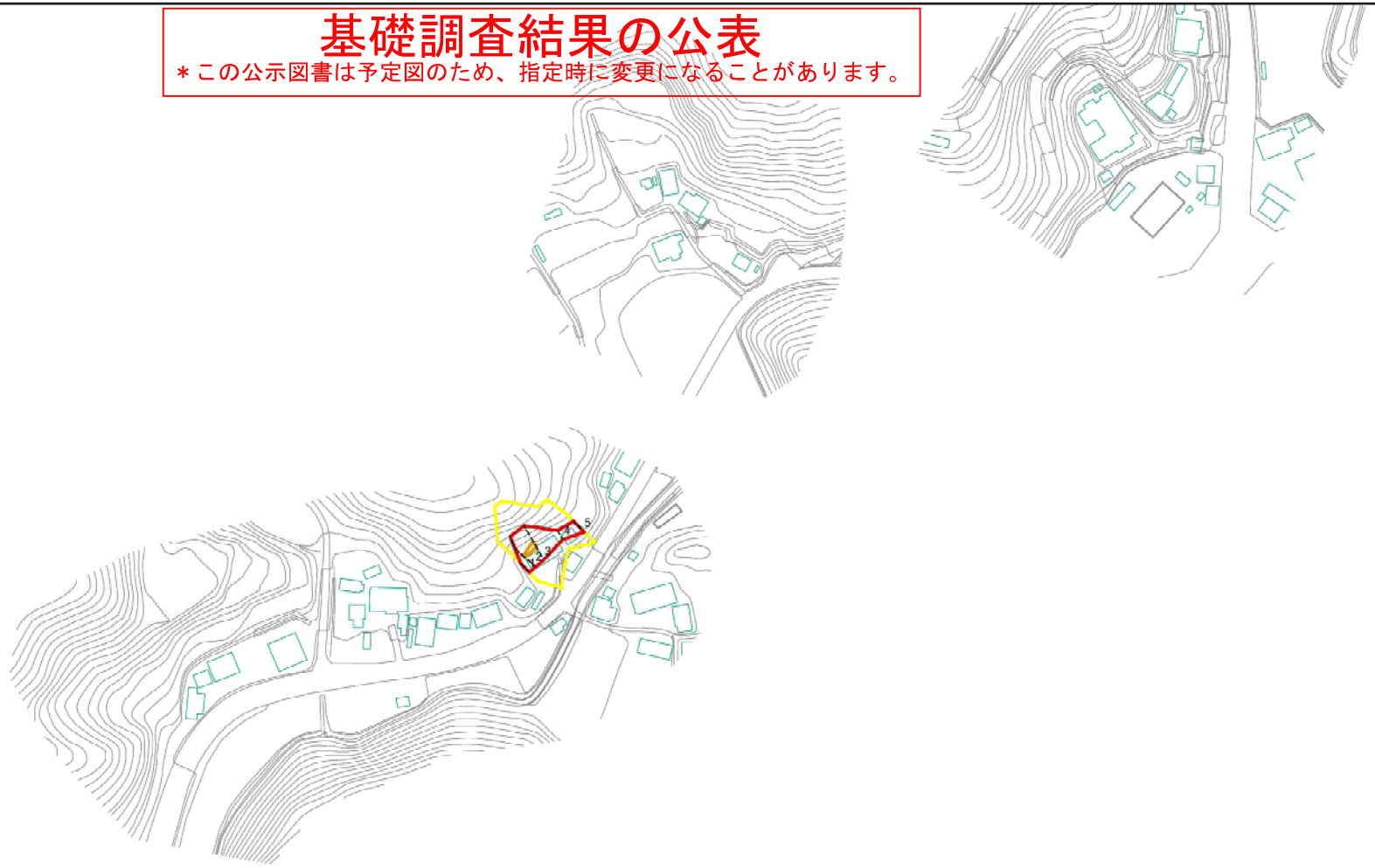
(1/25,000)

様式-1(急) 土砂災害警戒区域・土砂災害特別警戒区域 位置図	自然現象の種類	急傾斜地の崩壊
	箇所番号	1401
	箇所名	前沼3号
	所在地	福島県東白川郡鮫川村大字富田字前沼

「この地図は、国土地理院長の承認を得て、同院発行の20万分1地勢図、2万5千分1地形図、数値地図20000(地図画像)、数値地図25000(地図画像)及び電子地形図25000を複製したものである。(承認番号 平27情複、第639号)」

基礎調査結果の公表

* この公示図書は予定図のため、指定時に変更になることがあります。



図中の数字は横断測線番号を示す

様式-2(急)
土砂災害警戒区域・土砂災害特別警戒区域
区域図(その1)

土砂災害警戒区域 (土砂災害防止法施行令第2条の基準に該当する区域)		N 縮尺 1:2,500
土砂災害特別警戒区域 (土砂災害防止法施行令第3条の基準に該当する区域)		
土砂災害警戒区域 (土砂災害防止法施行令第2条の基準に該当する区域)		
土砂災害警戒区域 (土砂災害防止法施行令第2条の基準に該当する区域)		

自然現象の種類	急傾斜地の崩壊	箇所番号	1401
告示番号		箇所名	前沼3号
告示年月日		所在地	福島県東白川郡紋川村大字富田 字前沼