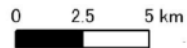
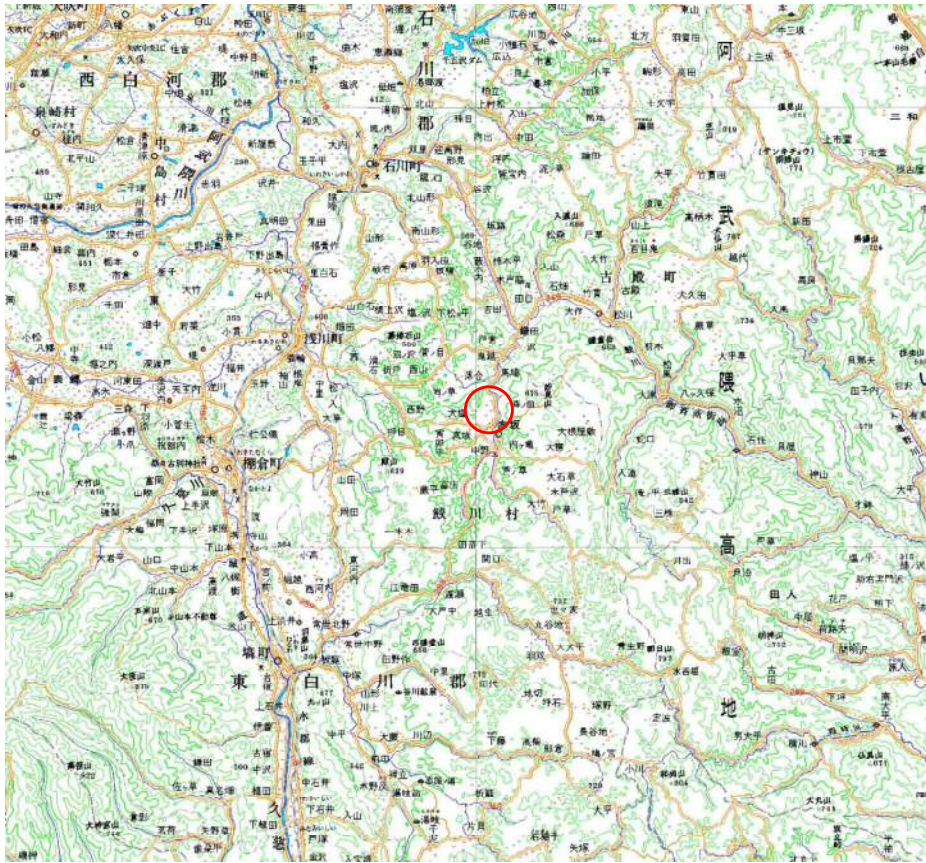
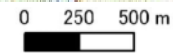
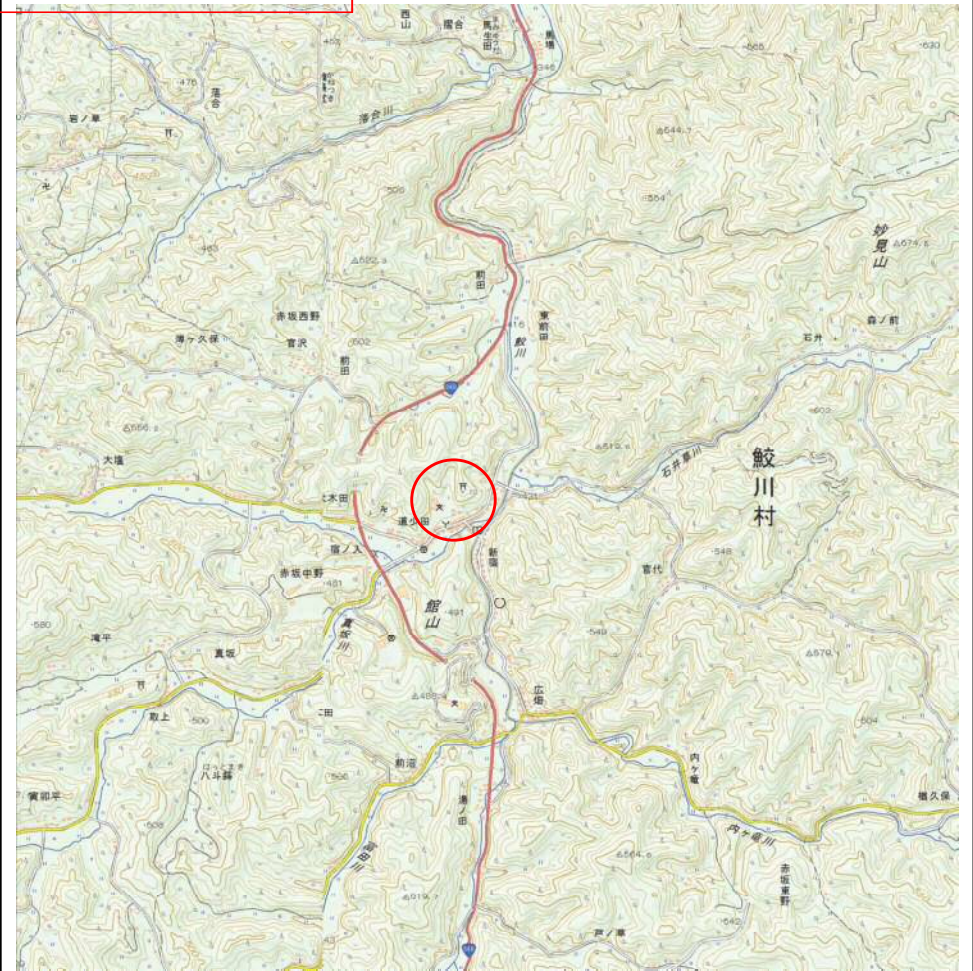


基礎調査結果の公表

* この公示図書は予定図のため、指定時に変更になることがあります。



(1/200,000)



(1/25,000)

様式-1(急)
土砂災害警戒区域・土砂災害特別警戒区域
位置図

自然現象の種類

急傾斜地の崩壊

箇所番号

1411

箇所名

道少田1号

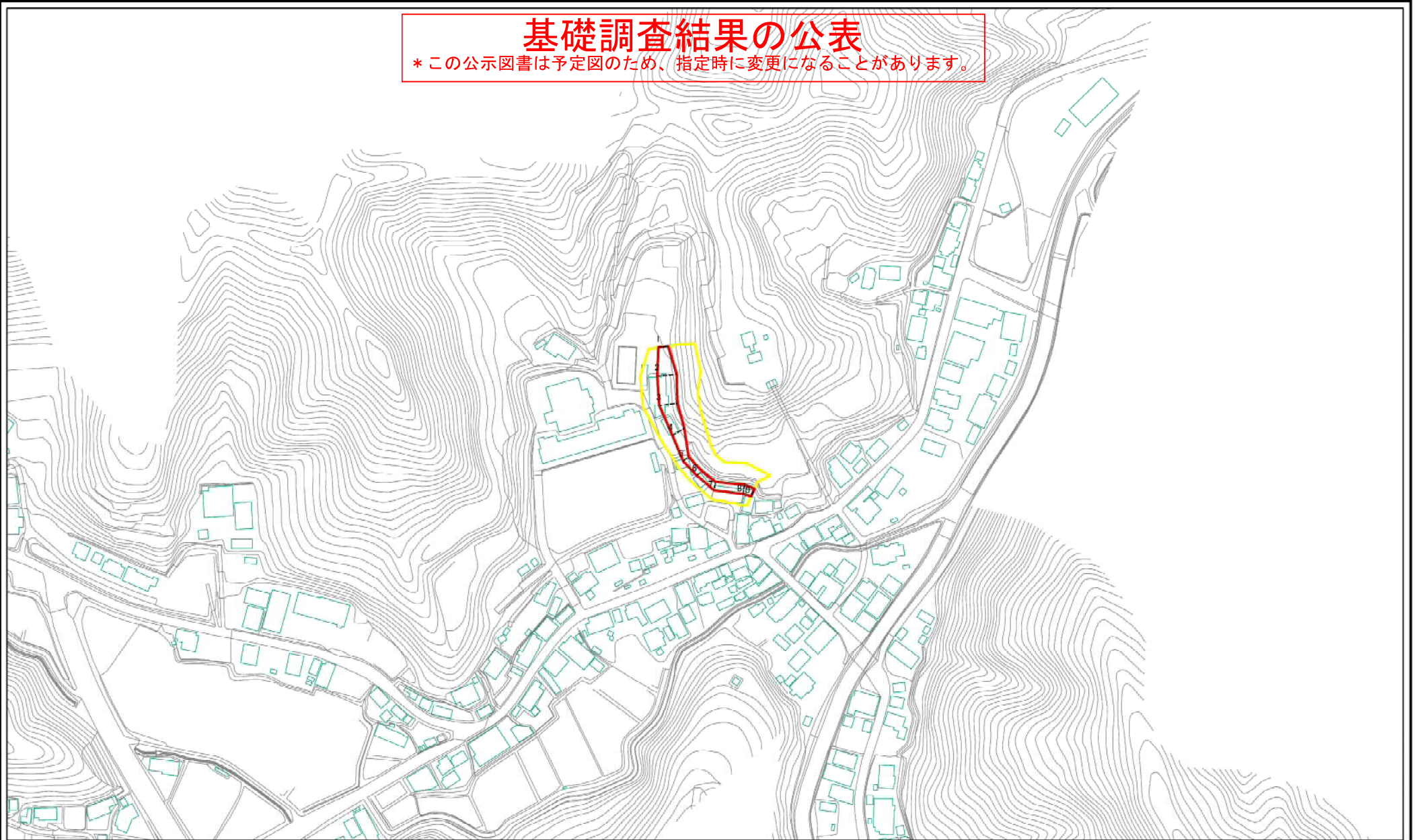
所在地

福島県東白川郡鯨川村大字赤坂中野字道少田

「この地図は、国土地理院長の承認を得て、同院発行の20万分1地勢図、2万5千分1地形図、数値地図20000(地図画像)、数値地図25000(地図画像)及び電子地形図25000を複製したものである。(承認番号 平27情複、第639号)」

基礎調査結果の公表

* この公示図書は予定図のため、指定時に変更になることがあります。



0 25 50 100
m

図中の数字は横断測線番号を示す

様式-2(急)
土砂災害警戒区域・土砂災害特別警戒区域
区域図(その1)

土砂災害警戒区域
(土砂災害防止法施行令第2条の基準に該当する区域)
土砂災害特別警戒区域
(土砂災害防止法施行令第3条の基準に該当する区域)
土砂災害特別警戒区域
(土砂災害防止法施行令第3条の基準に該当する区域)
土砂災害特別警戒区域
(土砂災害防止法施行令第3条の基準に該当する区域)
土砂災害特別警戒区域
(土砂災害防止法施行令第3条の基準に該当する区域)

縮尺
1:2,500

自然現象の種類	急傾斜地の崩壊	箇所番号	1411
告示番号		箇所名	道少田1号
告示年月日		所在地	福島県東白川郡鮫川村大字赤坂中野字道少田