

平成 27 年国勢調査

人口等基本集計結果

—福島県の結果概要—

この結果は、平成 27 年 10 月 1 日現在で実施された「平成 27 年国勢調査」の人口等基本集計結果から、福島県分を取りまとめたものです。

人口等基本集計結果は、全ての調査票を用いて市区町村別の人口、世帯、住居に関する結果及び外国人、高齢者世帯等に関する結果について集計した確定値です。

(例) 男女・年齢・配偶関係別人口、世帯の家族類型別世帯数、住居の種類別世帯数、高齢者のいる世帯数、外国人人口など

詳しい結果については、総務省統計局ホームページをご覧ください。

<http://www.stat.go.jp/data/kokusei/2015/index.htm>

平成 29 年 1 月

福島県企画調整部統計課

目 次

1	人口及び世帯数	1
	人口及び世帯数	1
2	人口の分布	
2-1	地方別の人口及び世帯数	2
2-2	市町村別人口	3
2-3	市町村別の人口増減	3
2-4	東日本大震災・原子力災害による避難指示区域の指定を受けた市町村の状況	4
3	年齢別人口	
3-1	年齢3区分別人口	5
3-2	年齢3区分別人口の推移	6
3-3	福島県の人口ピラミッド	7
3-4	地方別の年齢3区分別人口	8
3-5	市町村別年齢3区分別人口	8
4	配偶者関係別人口	9
5	世帯の状況	
5-1	世帯数の推移	11
5-2	世帯人員別一般世帯	11
5-3	世帯の家族類型別一般世帯	12
5-4	市町村別一般世帯の1世帯当たり人口	13
6	高齢者のいる世帯	14
7	外国人人口	15
8	住宅	16
8-1	住宅の建て方	16
8-2	住宅の所有関係	16
	統計表	17
	第1表 市町村（管内），男女別人口	18
	第2表 市町村（管内）別世帯数	20
	第3表 市町村（管内）別一般世帯数及び一般世帯の1世帯当たり人員	22
	第4表 市町村（管内），年齢（5歳階級）別人口	24

—数値の見方—

本文及び図表の数値は、その表章単位に合わせて公表数値を四捨五入しているため、合計と内訳の計は必ずしも一致しない。

割合は、特に注記のない限り、分母から不詳を除いて算出している。

(問い合わせ先)

福島県企画調整部統計課 生活統計担当

〒960-8043 福島市中町8番2号 福島県自治会館6階 電話 024-521-7144

1 人口及び世帯数

人口及び世帯数

本県の人口は1,914,039人、前回調査から5.7%減少し、減少率は秋田県(△5.8%)に次いで高い

平成27年10月1日現在の本県の総人口は、1,914,039人で、前回(平成22年)に比べ115,025人の減少となった。本県では、昭和35年～45年の人口減の後、昭和50年以降人口増が続いていたが、平成12年調査で人口減に転じ、今回の調査では、調査開始以来の過去最高の5.7%の減少率となった。

また、世帯数は737,598世帯で、過去最高の世帯数となった。

表1 人口及び世帯数の推移

年次	人 口						世 帯 数	
	総数 (人)	男 (人)	女 (人)	増減数 (人)	増減率 (%)	性比 (女=100)	総数 (世帯)	増減数 (世帯)
大正 9年	1,362,750	673,525	689,225	—	—	97.7	249,323	—
14年	1,437,596	710,606	726,990	74,846	5.5	97.7	257,066	7,743
昭和 5年	1,508,150	742,342	765,808	70,554	4.9	96.9	263,869	6,803
10年	1,581,563	778,732	802,831	73,413	4.9	97.0	270,162	6,293
15年	1,625,521	799,788	825,733	43,958	2.8	96.9	275,039	4,877
22年	1,992,460	963,399	1,029,061	366,939	22.6	93.6	355,489	80,450
25年	2,062,394	1,006,823	1,055,571	69,934	3.5	95.4	358,902	3,413
30年	2,095,237	1,016,756	1,078,481	32,843	1.6	94.3	370,577	11,675
35年	2,051,137	986,836	1,064,301	△ 44,100	△ 2.1	92.7	398,636	28,059
40年	1,983,754	954,988	1,028,766	△ 67,383	△ 3.3	92.8	424,249	25,613
45年	1,946,077	936,202	1,009,875	△ 37,677	△ 1.9	92.7	459,932	35,683
50年	1,970,616	953,449	1,017,167	24,539	1.3	93.7	502,786	42,854
55年	2,035,272	990,575	1,044,697	64,656	3.3	94.8	550,442	47,656
60年	2,080,304	1,012,456	1,067,848	45,032	2.2	94.8	574,968	24,526
平成 2年	2,104,058	1,024,354	1,079,704	23,754	1.1	94.9	606,936	31,968
7年	2,133,592	1,042,030	1,091,562	29,534	1.4	95.5	653,814	46,878
12年	2,126,935	1,037,787	1,089,148	△ 6,657	△ 0.3	95.3	687,828	34,014
17年	2,091,319	1,016,724	1,074,595	△ 35,616	△ 1.7	94.6	709,644	21,816
22年	2,029,064	984,682	1,044,382	△ 62,255	△ 3.0	94.3	720,794	11,150
27年	1,914,039	945,660	968,379	△ 115,025	△ 5.7	97.7	737,598	16,804

2 人口の分布

2-1 地方別の人口及び世帯数

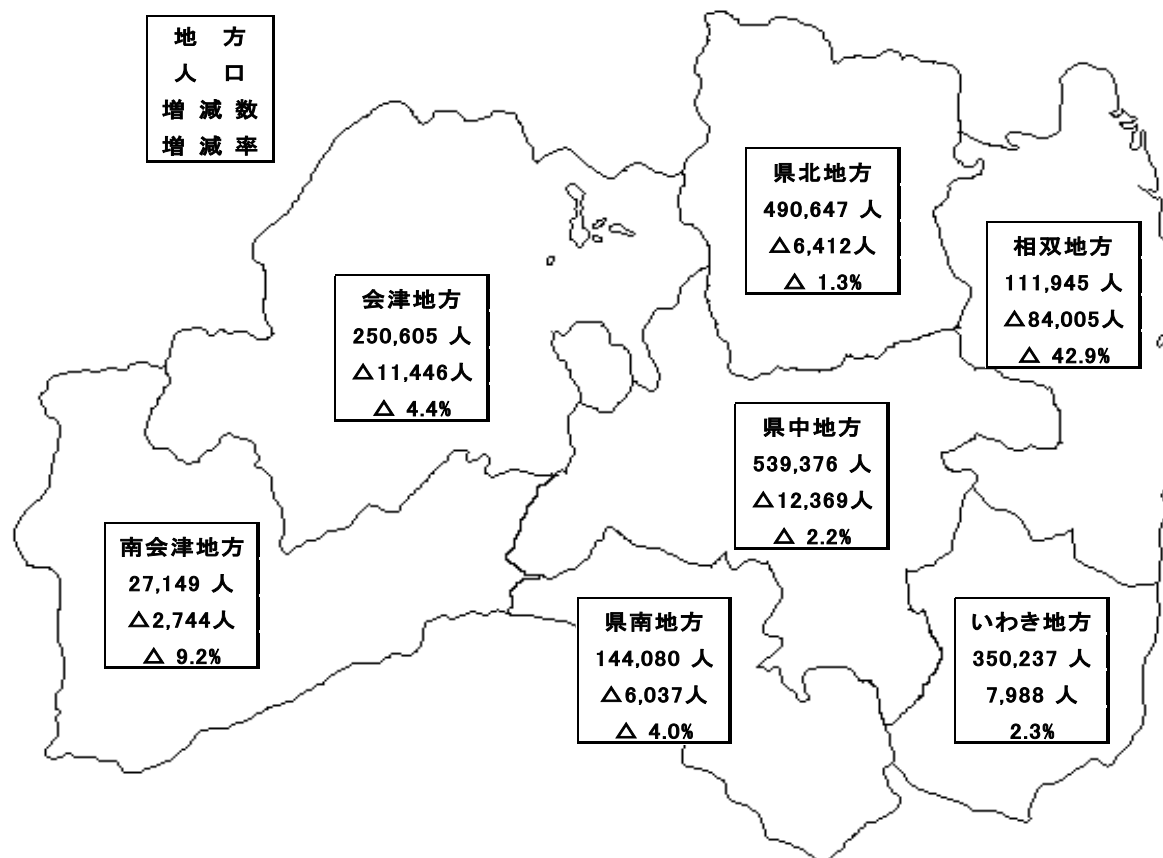
地方別人口は、県中が 539,376 人と最も多く、次いで県北が 490,647 人で、この 2 地域で 53.8%を占めている。

地方別人口増減数は、いわき地方を除いた全ての地方で減少している。特に、原子力災害により避難指示区域に指定された地方が多い相双地方では、人口、世帯数とも大幅に減少している。

表 2 地方別人口及び世帯数

地方	人 口						世 帯 数		
	総数 (人)	男 (人)	女 (人)	増減数 (人)	増減率 (%)	性比 (女=100)	総数 (世帯)	増減数 (世帯)	増減率 (%)
県 北	490,647	241,194	249,453	△ 6,412	△ 1.3	96.7	189,453	12,916	7.3
県 中	539,376	267,677	271,699	△ 12,369	△ 2.2	98.5	205,810	8,545	4.3
県 南	144,080	71,549	72,531	△ 6,037	△ 4.0	98.6	50,543	938	1.9
会 津	250,605	119,422	131,183	△ 11,446	△ 4.4	91.0	92,238	788	0.9
南 会 津	27,149	13,239	13,910	△ 2,744	△ 9.2	95.2	10,267	△ 415	△ 3.9
相 双	111,945	59,750	52,195	△ 84,005	△ 42.9	114.5	48,218	△ 18,315	△ 27.5
い わ き	350,237	172,829	177,408	7,988	2.3	97.4	141,069	12,347	9.6

図 1 地方別人口



2-3 市町村別の人口増減

前回(平成 22 年)と比較すると、人口は 6 市町村が増加

人口増加率の最も高い市町村は、西郷村で 2.8%、以下いわき市 2.3%、相馬市 2.0%と続き、計 6 市町村が増加している。一方、人口減少率の最も高い市町村は、三島町で 13.4%、以下昭和村 11.9%、柳津町 11.8%と続いている。

人口増加数では、前回(平成 22 年)と比較すると、最も多いのは、いわき市の 7,988 人、以下福島市 1,657 人、相馬市 739 人と続いている。

表 4 人口増減率の高い市町村

増加率の高い市町村					減少率の高い市町村				
順位	市町村名	増加率(%)	増加数(人)	人口(人)	順位	市町村名	減少率(%)	減少数(人)	人口(人)
1	西郷村	2.8	555	20,322	1	三島町	△ 13.4	△ 258	1,668
2	いわき市	2.3	7,988	350,237	2	昭和村	△ 11.9	△ 178	1,322
3	相馬市	2.0	739	38,556	3	柳津町	△ 11.8	△ 473	3,536
4	大玉村	1.2	105	8,679	4	北塩原村	△ 11.1	△ 354	2,831
5	三春町	0.6	113	18,304	5	金山町	△ 11.1	△ 273	2,189
6	福島市	0.6	1,657	294,247					

※ 避難指示区域の指定を受けた 12 市町村を除く。

2-4 原子力災害による避難指示区域の指定を受けた市町村の状況

① 避難指示区域が全域解除された市町村と一部が残っている市町村

平成 27 年 10 月 1 日現在、避難指示区域が全域で解除された市町村(田村市、広野町、檜葉町)、及び避難指示区域が当該市町村の一部に残っている市町村(南相馬市、川俣町、川内村)の状況は次のとおり。檜葉町は平成 27 年 9 月 5 日に避難指示が解除された。

表 5 避難市町村の状況

市町村名	世帯数 (世帯)	人 口			H22人口比	
		総数(人)	男(人)	女(人)	増減数(人)	増減率(%)
田村市	12,734	38,503	19,189	19,314	△ 1,919	△ 4.7
南相馬市	25,944	57,797	31,175	26,622	△ 13,081	△ 18.5
川俣町	5,515	14,452	7,291	7,161	△ 1,117	△ 7.2
広野町	2,435	4,319	2,750	1,569	△ 1,099	△ 20.3
檜葉町	839	975	846	129	△ 6,725	△ 87.3
川内村	1,082	2,021	1,222	799	△ 799	△ 28.3

② 全域が避難指示区域に指定されている町村

平成 27 年 10 月 1 日現在、全域が避難指示区域に指定されている町村においては、富岡町、大熊町、双葉町、浪江町において人口が「0」、葛尾村が 18 名(準備宿泊者)、飯館村 41 名(社会福祉施設入所者)である。

3 年齢別人口

3-1 年齢3区分別人口

年少人口は12.1%で調査開始以来最低の比率、老年人口は28.7%で調査開始以来最高の比率

人口を年齢別に見ると、年少人口（15歳未満人口）は、228,887人（県人口の12.1%）、生産年齢人口（15歳以上65歳未満人口）は1,120,189人（同59.2%）、老年人口（65歳以上人口）は542,384人（同28.7%）となった。

前回（平成22年）と比べると、年少人口は1.6ポイント低下、生産年齢人口も2.1ポイント低下した。一方で、老年人口は3.7ポイント上昇している。

表6 年齢3区分別人口の推移

年次	人口(人)				割合(%)		
	総数	年少人口 0-14歳	生産年齢人口 15-64歳	老年人口 65歳以上	0-14歳	15-64歳	65歳以上
大正 9年	1,362,750	528,818	768,798	65,134	38.8	56.4	4.8
14	1,437,596	575,325	796,855	65,416	40.0	55.4	4.6
昭和 5年	1,508,150	614,170	827,833	66,147	40.7	54.9	4.4
10	1,581,563	651,195	859,803	70,565	41.2	54.4	4.5
15	1,625,521	658,598	892,339	74,461	40.5	54.9	4.6
22	1,992,460	758,767	1,146,117	87,576	38.1	57.5	4.4
25	2,062,394	780,838	1,187,059	94,391	37.9	57.6	4.6
30	2,095,237	771,329	1,216,140	107,749	36.8	58.0	5.1
35	2,051,137	720,721	1,208,990	121,426	35.1	58.9	5.9
40	1,983,754	608,959	1,239,658	135,137	30.7	62.5	6.8
45	1,946,077	508,172	1,283,176	154,729	26.1	65.9	8.0
50	1,970,616	473,903	1,316,161	180,356	24.1	66.8	9.2
55	2,035,272	466,840	1,355,601	212,704	22.9	66.6	10.5
60	2,080,304	460,767	1,371,556	247,947	22.1	65.9	11.9
平成 2年	2,104,058	422,064	1,377,857	301,552	20.1	65.6	14.3
7	2,133,592	381,511	1,380,208	371,572	17.9	64.7	17.4
12	2,126,935	341,038	1,353,500	431,797	16.0	63.7	20.3
17	2,091,319	307,294	1,307,734	474,860	14.7	62.6	22.7
22	2,029,064	276,069	1,236,458	504,451	13.7	61.3	25.0
27	1,914,039	228,887	1,120,189	542,384	12.1	59.2	28.7

3-2 年齢3区分別人口の推移

図3 年齢3区分別人口比率の推移

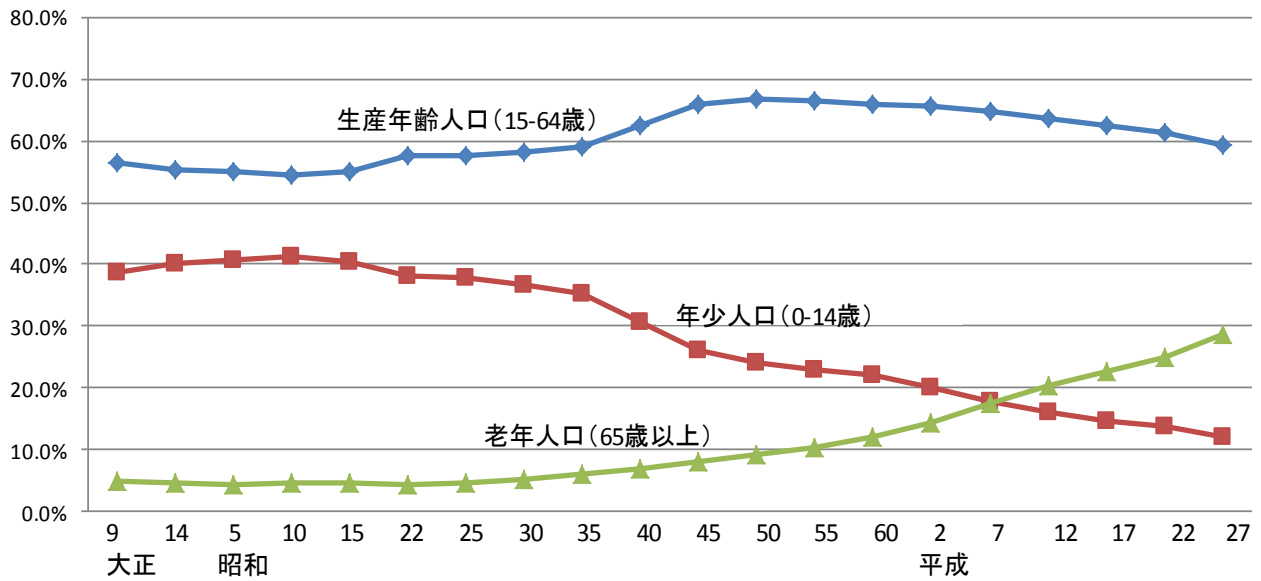
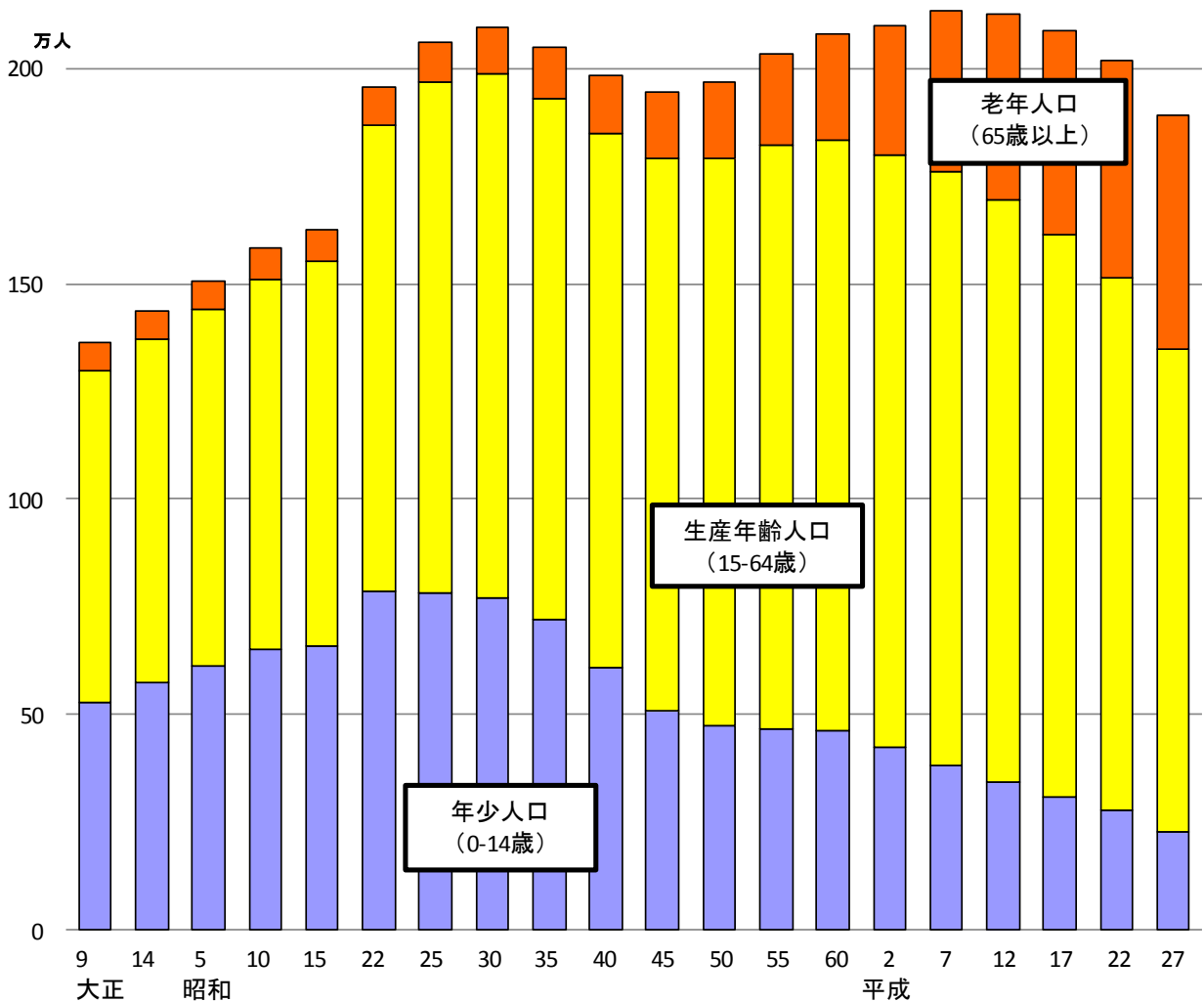
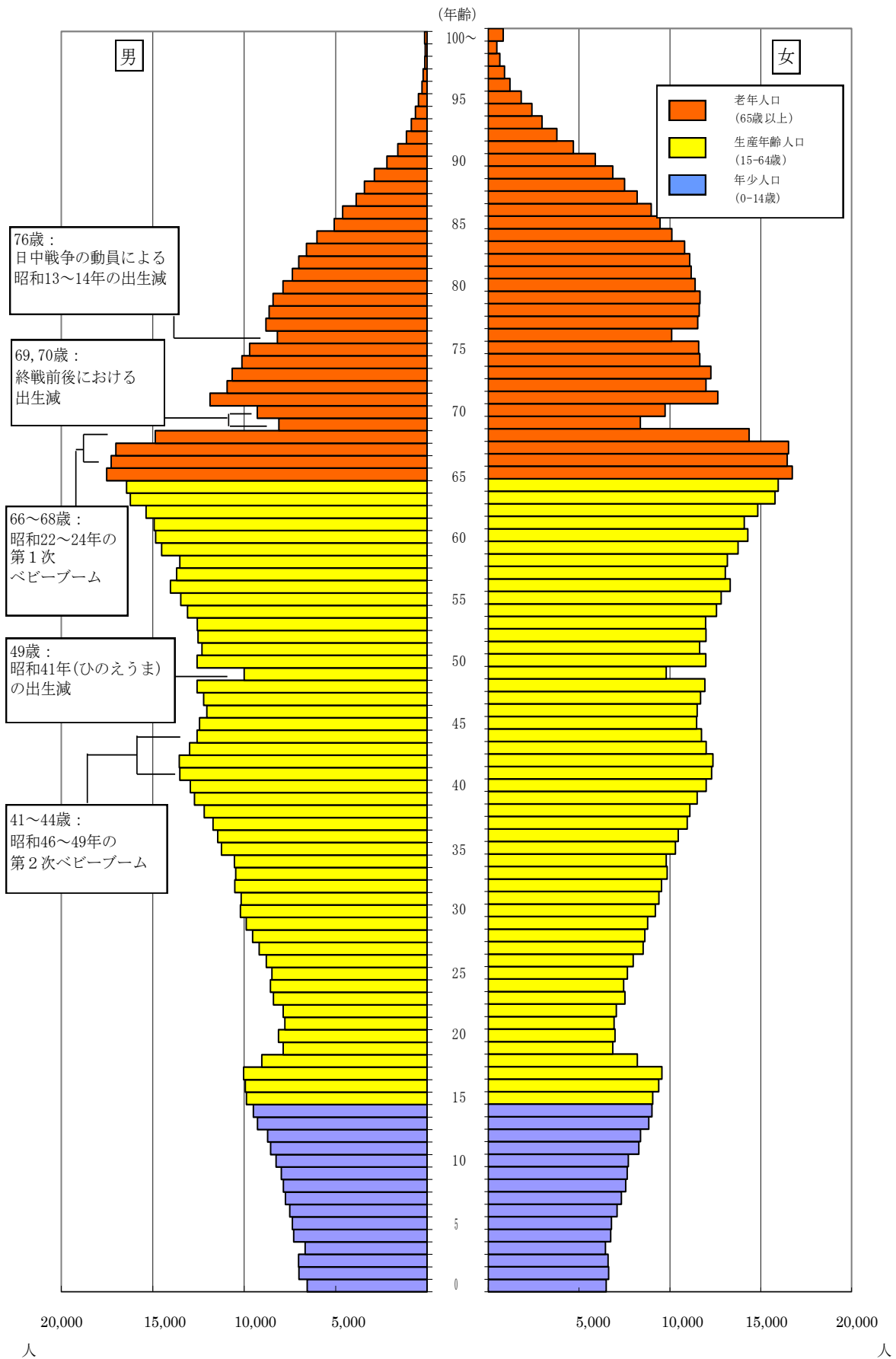


図4 年齢3区分別人口の推移



3-3 福島県の人口ピラミッド

図5 福島県の人口ピラミッド (平成27年10月1日現在)



3-4 地方別の年齢3区分別人口

全ての地方で、老年人口が年少人口を上回っており、特に、会津、南会津、相双の地方では、老年人口の割合が30%を超えている。

表7 地方別、年齢（3区分）別人口

地方	年齢別人口(人)				割合(%)			平均年齢(歳)
	総人口	年少人口 0-14歳	生産年齢人口 15-64歳	老年人口 65歳以上	0-14歳	15-64歳	65歳以上	
福島県	1,914,039	228,887	1,120,189	542,384	12.1	59.2	28.7	48.2
県北	490,647	56,689	287,838	141,275	11.7	59.3	29.1	48.4
県中	539,376	67,200	324,603	139,731	12.6	61.1	26.3	46.9
県南	144,080	18,807	85,139	39,120	13.1	59.5	27.3	47.5
会津	250,605	29,753	138,754	79,474	12.0	56.0	32.0	49.9
南会津	27,149	2,827	13,622	10,687	10.4	50.2	39.4	54.3
相双	111,945	11,207	65,271	33,774	10.2	59.2	30.6	50.4
いわき	350,237	42,404	204,962	98,323	12.3	59.3	28.4	48.0

3-5 市町村別年齢3区分別人口

年少人口の割合が最も高いのは鏡石町で、14.5%、以下西郷村14.4%、泉崎村14.0%と続いている。逆に、最も低いのは金山町で4.7%、以下昭和村6.4%、三島町7.1%と会津地方の山間部で低い町村が多くなっている。

表8 年少人口割合の高い(低い)市町村

割合の高い市町村					割合の低い市町村				
順位	市町村名	総人口(人)	年少人口 0-14歳(人)	割合(%)	順位	市町村名	総人口(人)	年少人口 0-14歳(人)	割合(%)
1	鏡石町	12,486	1,809	14.5	1	金山町	2,189	103	4.7
2	西郷村	20,322	2,866	14.4	2	昭和村	1,322	85	6.4
3	泉崎村	6,495	1,768	14.0	3	三島町	1,668	119	7.1
4	湯川村	3,206	447	13.9	4	西会津町	6,582	567	8.6
5	大玉村	8,679	1,202	13.9	5	只見町	4,470	426	9.5

※ 避難指示区域の指定を受けた12市町村を除く。

老年人口の割合が最も高いのは、金山町の57.5%、以下昭和村54.8%、三島町50.6%と、年少人口の割合が低い町村が上位となっている。一方、最も低いのは西郷村の22.5%、以下郡山市24.9%、鏡石町25.1%と続いている。

表9 高齢人口割合の高い(低い)市町村

割合の高い市町村					割合の低い市町村				
順位	市町村名	総人口(人)	老年人口 65歳以上(人)	割合(%)	順位	市町村名	総人口(人)	老年人口 65歳以上(人)	割合(%)
1	金山町	2,189	1,259	57.5	1	西郷村	20,322	4,487	22.5
2	昭和村	1,322	725	54.8	2	郡山市	335,444	81,853	24.9
3	三島町	1,668	844	50.6	3	鏡石町	12,486	3,140	25.1
4	只見町	4,470	1,977	44.2	4	須賀川市	77,441	19,590	25.4
5	西会津町	6,582	2,872	43.6	5	大玉村	8,679	2,216	25.7

※ 避難指示区域の指定を受けた12市町村を除く。

4 配偶関係別人口

「未婚」の割合は男性が高く、「死別」及び「離別」の割合は女性が高い

男女別 15 歳以上人口を配偶関係別にみると、男性は、「未婚」が 244,091 人（15 歳以上男性の 30.5%）、「有配偶」が 487,792 人（同 61.0%）、「死別」が 30,924 人（同 3.9%）、「離別」が 36,266 人（同 4.5%）となっている。

一方、女性は、「未婚」が 164,245 人（15 歳以上女性の 19.6%）、「有配偶」が 480,200 人（同 57.2%）、「死別」が 141,592 人（同 16.9%）、「離別」が 52,850 人（同 6.3%）となっている。

前回（平成 22 年）と比べると、男女共に「有配偶」が減少している。

表 10 配偶関係，男女別 15 歳以上人口

男女・ 配偶関係	実数(人)		割合(%)		平成22年と 27年の差(ポイント)
	平成27年	22年	平成27年	22年	
総数	1,662,573	1,740,909	100.0	100.0	0.0
未婚	408,336	414,993	24.9	24.2	0.7
有配偶	967,992	1,041,246	59.1	60.7	△ 1.6
死別	172,516	175,324	10.5	10.2	0.3
離別	89,116	83,136	5.4	4.8	0.6
配偶関係「不詳」	24,613	26,210	—	—	—
男	813,542	835,901	100.0	100.0	0.0
未婚	244,091	241,710	30.5	29.4	1.1
有配偶	487,792	519,584	61.0	63.1	△ 2.1
死別	30,924	30,178	3.9	3.7	0.2
離別	36,266	31,366	4.5	3.8	0.7
配偶関係「不詳」	14,469	13,063	—	—	—
女	849,031	905,008	100.0	100.0	0.0
未婚	164,245	173,283	19.6	19.4	0.2
有配偶	480,200	521,662	57.2	58.5	△ 1.3
死別	141,592	145,146	16.9	16.3	0.6
離別	52,850	51,770	6.3	5.8	0.5
配偶関係「不詳」	10,144	13,147	—	—	—

「有配偶」が「未婚」の割合を上回るのは男女共に 30～34 歳以上の年齢階級

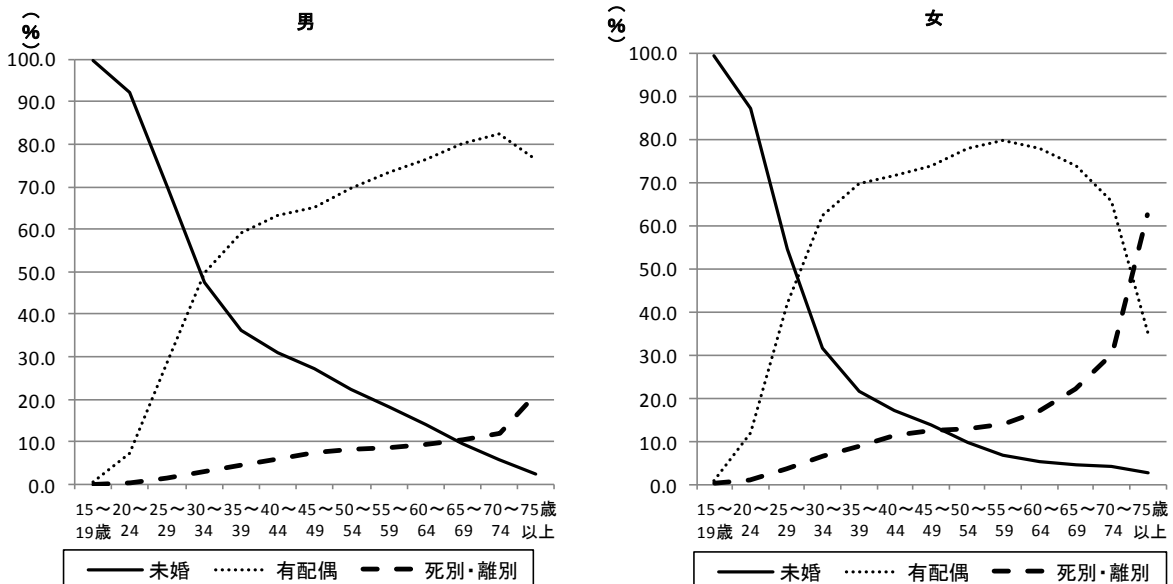
配偶関係の割合を年齢 5 歳階級別にみると、「有配偶」について、男性は 70～74 歳（82.4%）、女性は 55～59 歳（79.6%）で最も高くなっている。

また、「有配偶」の割合が「未婚」の割合を上回るのは、男女共に 30～34 歳以上の年齢階級となっている。

表 11 配偶関係，年齢（5歳階級），男女別 15 歳以上人口

男女、年齢	実数(人)					割合(%)			
	総数	未婚	有配偶	死別・離別	配偶関係「不詳」	総数	未婚	有配偶	死別・離別
男									
総数	813,542	244,091	487,792	67,190	14,469	100.0	30.5	61.0	8.4
15～19歳	46,754	46,462	152	13	127	100.0	99.6	0.3	0.0
20～24	40,744	36,533	2,896	136	1,179	100.0	92.3	7.3	0.3
25～29	45,885	31,137	12,981	549	1,218	100.0	69.7	29.1	1.2
30～34	51,902	24,132	25,222	1,429	1,119	100.0	47.5	49.7	2.8
35～39	59,308	21,146	34,513	2,543	1,106	100.0	36.3	59.3	4.4
40～44	65,581	19,910	40,514	3,799	1,358	100.0	31.0	63.1	5.9
45～49	59,280	15,874	37,991	4,334	1,081	100.0	27.3	65.3	7.4
50～54	63,071	13,757	43,366	5,134	814	100.0	22.1	69.7	8.2
55～59	69,230	12,349	50,212	5,962	707	100.0	18.0	73.3	8.7
60～64	77,799	10,757	58,713	7,270	1,059	100.0	14.0	76.5	9.5
65～69	74,781	6,833	58,893	7,638	1,417	100.0	9.3	80.3	10.4
70～74	52,890	2,917	42,739	6,181	1,053	100.0	5.6	82.4	11.9
75歳以上	106,317	2,284	79,600	22,202	2,231	100.0	2.2	76.5	21.3
女									
総数	849,031	164,245	480,200	194,442	10,144	100.0	19.6	57.2	23.2
15～19歳	43,072	42,618	255	26	173	100.0	99.3	0.6	0.1
20～24	35,939	30,597	4,212	389	741	100.0	86.9	12.0	1.1
25～29	41,568	22,319	17,206	1,386	657	100.0	54.6	42.1	3.4
30～34	47,777	14,840	29,355	2,990	592	100.0	31.5	62.2	6.3
35～39	54,317	11,607	37,477	4,624	609	100.0	21.6	69.8	8.6
40～44	60,391	10,231	42,690	6,716	754	100.0	17.2	71.6	11.3
45～49	56,390	7,660	41,282	6,926	522	100.0	13.7	73.9	12.4
50～54	60,123	5,694	46,308	7,643	478	100.0	9.5	77.6	12.8
55～59	66,105	4,370	52,313	9,023	399	100.0	6.7	79.6	13.7
60～64	74,953	3,835	57,893	12,655	570	100.0	5.2	77.8	17.0
65～69	72,451	3,237	52,670	15,708	836	100.0	4.5	73.5	21.9
70～74	58,263	2,347	37,812	17,498	606	100.0	4.1	65.6	30.3
75歳以上	177,682	4,890	60,727	108,858	3,207	100.0	2.8	34.8	62.4

図 6 配偶関係，年齢（5歳階級），男女別 15 歳以上人口の割合（平成 27 年）



5 世帯の状況

5-1 世帯数の推移

総世帯数は737,598世帯、前回（平成22年）と比べ16,804世帯増加

総世帯数は、737,598世帯となり、前回（平成22年）と比べると、16,804世帯増加している。

世帯の種類別にみると、一般世帯数は730,013世帯となり、一般世帯人員は1,866,566人で、一般世帯の1世帯当たり人員は2.56人となっている。また、社会福祉施設や病院、建設作業員宿舎などを含む施設等の世帯数は7,585世帯となり、施設等の世帯人員は47,473人となっている。

平成17年以降の推移をみると、一般世帯及び施設等の世帯数はともに増加傾向にあり、特に平成27年の施設等の世帯数は、前回に比べ5.6倍となった。

表12 世帯人員別世帯数

年次		総世帯 1)	一般世帯			施設等の世帯	
		世帯数	世帯数	世帯人員	1世帯当たり人員	世帯数	世帯人員
実数	平成17年	709,644	707,223	2,055,206	2.91	1,126	34,682
	平成22年	720,794	719,441	1,989,039	2.76	1,353	40,025
	平成27年	737,598	730,013	1,866,566	2.56	7,585	47,473
増減数	平成17年～22年	11,150	12,218	△ 66,167	△ 0.15	227	5,343
	22年～27年	16,804	10,572	△ 122,473	△ 0.20	6,232	7,448
増減率 (%)	平成17年～22年	1.6	1.7	△ 3.2	△ 5.2	20.2	15.4
	22年～27年	2.3	1.5	△ 6.2	△ 7.2	460.6	18.6

1) 平成17年は、世帯の種類「不詳」を含む。

5-2 世帯人員別一般世帯

世帯人員が1人の世帯が223,347世帯と最も多く、一般世帯の3割を超える

一般世帯数を世帯人員別にみると、世帯人員が1人の世帯が223,347世帯と最も多く、世帯人員が多くなるほど世帯数は少なくなっている。

前回（平成22年）と比べると、2人以下の世帯はいずれも増加しているのに対し、3人以上の世帯はいずれも減少している。

表 13 世帯人員別一般世帯数の推移

年次		総数	1人世帯	2人	3人	4人	5人	6人	7人以上
実数	平成17年	707,223	172,045	173,377	131,490	111,149	56,604	35,336	27,222
	平成22年	719,441	188,617	185,294	135,403	108,945	50,887	28,708	21,587
	平成27年	730,013	223,347	196,608	131,763	96,892	43,916	21,961	15,526
増減数	平成17年～22年	12,218	16,572	11,917	3,913	△ 2,204	△ 5,717	△ 6,628	△ 5,635
	22年～27年	10,572	34,730	11,314	△ 3,640	△ 12,053	△ 6,971	△ 6,747	△ 6,061
増減率 (%)	平成17年～22年	1.7	9.6	6.9	3.0	△ 2.0	△ 10.1	△ 18.8	△ 20.7
	22年～27年	1.5	18.4	6.1	△ 2.7	△ 11.1	△ 13.7	△ 23.5	△ 28.1
割合 (%)	平成17年	100.0	24.3	24.5	18.6	15.7	8.0	5.0	3.8
	平成22年	100.0	26.2	25.8	18.8	15.1	7.1	4.0	3.0
	平成27年	100.0	30.6	26.9	18.0	13.3	6.0	3.0	2.1

5-3 世帯の家族類型別一般世帯

「単独世帯」、「夫婦のみ世帯」及び「ひとり親と子供から成る世帯」は増加傾向

一般世帯数を世帯の家族類型別にみると、「単独世帯」（世帯人員が1人の世帯）は223,347世帯（一般世帯の30.6%）、「夫婦と子供から成る世帯」は169,678世帯（同23.2%）、「夫婦のみ世帯」は134,886世帯（同18.5%）、「ひとり親と子供から成る世帯」は70,822世帯（同9.7%）などとなっている。

平成17年以降の推移をみると、「単独世帯」、「夫婦のみ世帯」及び「ひとり親と子供から成る世帯」の一般世帯に占める割合は増加し、「夫婦と子供から成る世帯」及び「その他の世帯」は減少している。

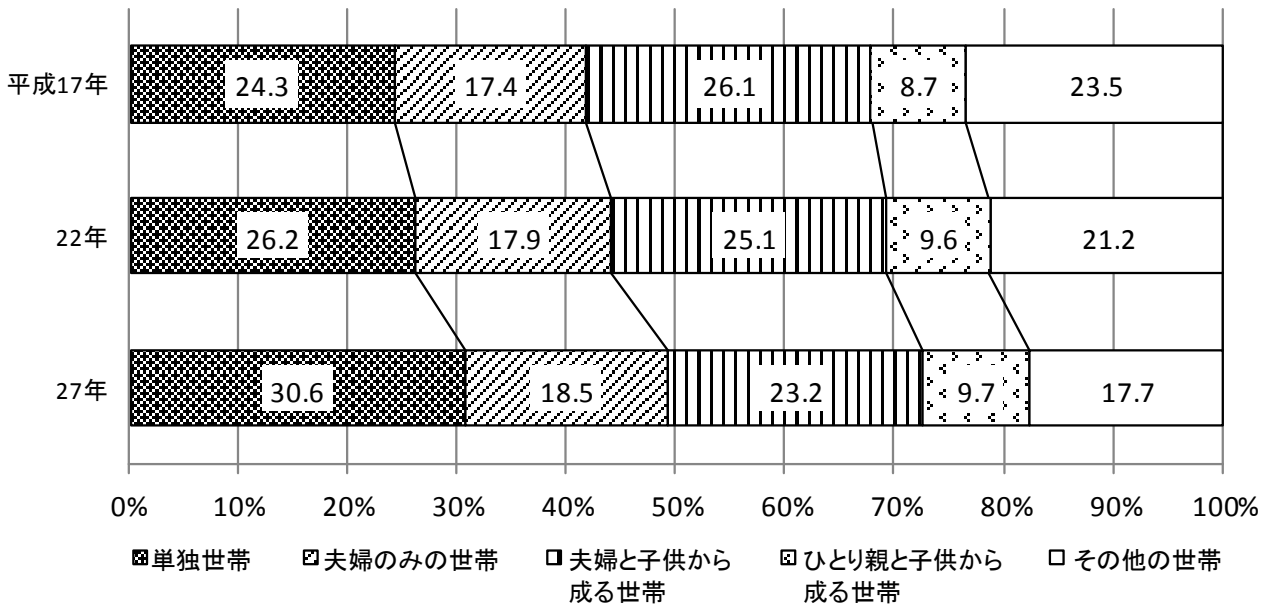
表 14 世帯人員別世帯数

区分	実数(世帯)			割合(%)		
	平成17年	22年	27年	平成17年	22年	27年
一般世帯 1)	707,223	719,441	730,013	100.0	100.0	100.0
単独世帯	172,045	188,617	223,347	24.3	26.2	30.6
核家族世帯	369,117	377,845	375,386	52.2	52.5	51.4
夫婦のみの世帯	123,352	128,559	134,886	17.4	17.9	18.5
夫婦と子供から成る世帯	184,405	180,369	169,678	26.1	25.1	23.2
ひとり親と子供から成る世帯	61,360	68,917	70,822	8.7	9.6	9.7
その他の世帯	166,061	152,846	129,081	23.5	21.2	17.7
(再掲)3世代世帯	125,746	110,046	87,334	17.8	15.3	12.0

注) 平成17年の数値は、22年以降の家族類型の定義に合わせて組み換えて集計している。

1) 平成22年及び27年は、世帯の家族類型「不詳」を含む。

図7 一般世帯の家族累計別割合の推移



5-4 市町村別一般世帯の1世帯当たり人員

一般世帯の1世帯当たり人員は中島村が3.53人と最も多い

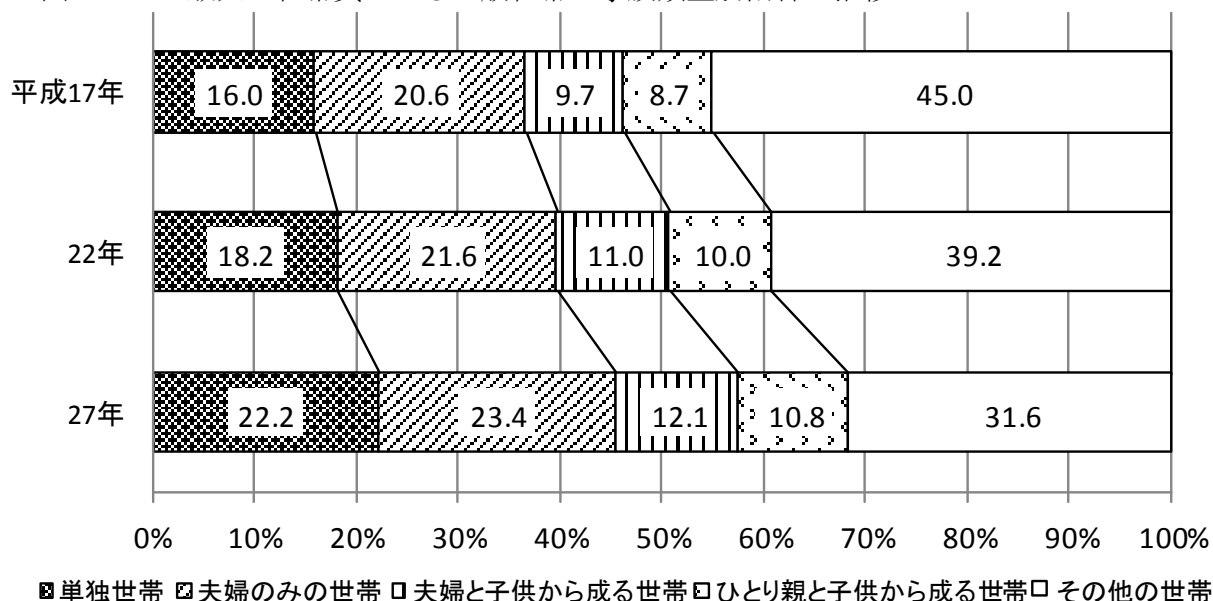
一般世帯の1世帯当たり人員を市町村別にみると、中島村が3.53人と最も多く、次いで湯川村が3.51人、玉川村が3.41人となっている。一方、昭和村が2.10人と最も少なく、次いで金山町が2.13人、福島市が2.35人となっている。

表15 一般世帯の1世帯当たりの人員の多い(少ない)市町村

順位	市町村名	人員の多い市町村			順位	市町村名	人員の少ない市町村		
		一般世帯数	一般世帯数 人員	人員/世帯			一般世帯数	一般世帯数 人員	人員/世帯
1	中島村	1,394	4,923	3.53	1	昭和村	615	1,291	2.10
2	湯川村	904	3,170	3.51	2	金山町	952	2,025	2.13
3	玉川村	1,971	6,714	3.41	3	福島市	121,565	286,210	2.35
4	天栄村	1,636	5,554	3.39	4	三島町	671	1,597	2.38
5	鮫川村	1,061	3,522	3.32	5	郡山市	138,082	329,009	2.38

※ 避難指示区域の指定を受けた12市町村を除く。

図9 65歳人口世帯員のいる一般世帯の家族類型別割合の推移



7 外国人人口

国籍が「中国」の者が2,793人と最も多い

県内に住む外国人の総数は8,725人となり、国籍別では、「中国」が2,793人と最も多く、次いで「フィリピン」が1,985人、「韓国、朝鮮」が1,417人などとなっている。

前回（平成22年）と比べると、総数では622人の減少となり、特に「中国」が993人と最も多く減少し、次いで「韓国、朝鮮」が281人減少している。

外国人人口に占める割合を平成17年以降でみると、「ベトナム」が平成17年の1.3%から平成27年に5.8%となり、増加傾向を続けている。

表17 国籍別外国人数

区分		総数	韓国、朝鮮	中国	フィリピン	タイ	インドネシア	ベトナム	イギリス	アメリカ	ブラジル	ペルー	その他 ¹⁾
実数	平成17年	10,065	1,760	4,007	1,974	258	205	133	79	241	510	76	822
	平成22年	9,347	1,698	3,786	1,721	190	74	171	82	253	202	51	1,119
	平成27年	8,725	1,417	2,793	1,985	240	107	503	66	231	151	38	1,194
増減数	平成17年～22年	△ 718	△ 62	△ 221	△ 253	△ 68	△ 131	38	3	12	△ 308	△ 25	297
	22年～27年	△ 622	△ 281	△ 993	264	50	33	332	△ 16	△ 22	△ 51	△ 13	75
割合 (%)	平成17年	100.0	17.5	39.8	19.6	2.6	2.0	1.3	0.8	2.4	5.1	0.8	8.2
	平成22年	100.0	18.2	40.5	18.4	2.0	0.8	1.8	0.9	2.7	2.2	0.5	12.0
	平成27年	100.0	16.2	32.0	22.8	2.8	1.2	5.8	0.8	2.6	1.7	0.4	13.7

1) 無国籍及び国名「不詳」を含む。

8 住宅

8-1 住宅の建て方

「一戸建」の割合は69.5%

住宅に住む一般世帯数（714,250世帯）を住宅の建て方別にみると、「一戸建」が496,048世帯（住宅に住む一般世帯の69.5%）と最も多く、次いで「共同住宅」が196,349世帯（同27.5%）、「長屋建」が20,870世帯（同2.9%）などとなっている。

平成17年以降の推移をみると、「共同住宅」が一貫して増加しており、割合も23.6%から27.5%に上昇している。

表18 住宅の建て方別住宅に住む一般世帯数の推移

区分		住宅に住む一般世帯				
		総数 1)	一戸建	長屋建	共同住宅	その他
実数 (世帯)	平成17年	698,319	512,184	20,798	164,560	777
	平成22年	711,348	518,692	17,881	173,514	1,247
	平成27年	714,250	496,048	20,870	196,349	983
割合 (%)	平成17年	100.0	73.3	3.0	23.6	0.1
	平成22年	100.0	72.9	2.5	24.4	0.2
	平成27年	100.0	69.5	2.9	27.5	0.1

1) 平成22年は、住宅の建て方「不詳」を含む。

8-2 住宅の所有関係

「持ち家」の割合は、69.2%から66.1%に低下

住宅に住む一般世帯数を住宅の所有の関係別にみると、「持ち家」が471,851世帯（住宅に住む一般世帯の66.1%）と最も多く、次いで「民営の借家」が174,941世帯（同24.5%）、都道府県営住宅や市町村営住宅の「公営の借家」が41,183世帯（同5.8%）、社宅や公務員宿舎などの「給与住宅」が19,367世帯（同2.7%）などとなっている。

前回（平成22年）と比べると、「持ち家」の割合は、69.2%から66.1%に低下している。

表19 住宅に住む一般世帯数の推移

区分		住宅に住む一般世帯							持ち家率 (%)
		総数	持ち家	公営の 借家	都市再生 機構・公社 の借家	民営の 借家	給与 住宅	間借り	
実数 (世帯)	平成17年	698,319	478,306	37,840	3,183	154,062	20,172	4,756	68.5
	平成22年	711,348	492,458	36,289	1,251	157,149	18,293	5,908	69.2
	平成27年	714,250	471,851	41,183	1,288	174,941	19,367	5,620	66.1
割合 (%)	平成17年	100.0	68.5	5.4	0.5	22.1	2.9	0.7	
	平成22年	100.0	69.2	5.1	0.2	22.1	2.6	0.8	
	平成27年	100.0	66.1	5.8	0.2	24.5	2.7	0.8	

統計表

第1表 市町村（管内），男女別人口

第2表 市町村（管内）別世帯数

第3表 市町村（管内）別一般世帯数及び
一般世帯の1世帯当たり人員

第4表 市町村（管内），年齢（5歳階級）別人口

○第1表 市町村(管内), 男女別人口

市町村名	平成27年			平成22年	平成22年～27年	
	計	男	女	計	増減数	増減率
福島県	1,914,039	945,660	968,379	2,029,064	△ 115,025	△ 5.7
市計	1,579,063	780,258	798,805	1,602,602	△ 23,539	△ 1.5
郡計	334,976	165,402	169,574	426,462	△ 91,486	△ 21.5
県北管内	490,647	241,194	249,453	497,059	△ 6,412	△ 1.3
福島市	294,247	144,690	149,557	292,590	1,657	0.6
二本松市	58,162	28,716	29,446	59,871	△ 1,709	△ 2.9
伊達市	62,400	30,541	31,859	66,027	△ 3,627	△ 5.5
本宮市	30,924	15,224	15,700	31,489	△ 565	△ 1.8
伊達郡	36,235	17,714	18,521	38,508	△ 2,273	△ 5.9
桑折町	12,271	5,829	6,442	12,853	△ 582	△ 4.5
国見町	9,512	4,594	4,918	10,086	△ 574	△ 5.7
川俣町	14,452	7,291	7,161	15,569	△ 1,117	△ 7.2
安達郡	8,679	4,309	4,370	8,574	105	1.2
大玉村	8,679	4,309	4,370	8,574	105	1.2
県中管内	539,376	267,677	271,699	551,745	△ 12,369	△ 2.2
郡山市	335,444	167,096	168,348	338,712	△ 3,268	△ 1.0
須賀川市	77,441	38,032	39,409	79,267	△ 1,826	△ 2.3
田村市	38,503	19,189	19,314	40,422	△ 1,919	△ 4.7
岩瀬郡	18,097	8,875	9,222	19,106	△ 1,009	△ 5.3
鏡石町	12,486	6,092	6,394	12,815	△ 329	△ 2.6
天栄村	5,611	2,783	2,828	6,291	△ 680	△ 10.8
石川郡	41,112	20,281	20,831	44,845	△ 3,733	△ 8.3
石川町	15,880	7,792	8,088	17,775	△ 1,895	△ 10.7
玉川村	6,777	3,374	3,403	7,231	△ 454	△ 6.3
平田村	6,505	3,197	3,308	6,921	△ 416	△ 6.0
浅川町	6,577	3,308	3,269	6,888	△ 311	△ 4.5
古殿町	5,373	2,610	2,763	6,030	△ 657	△ 10.9
田村郡	28,779	14,204	14,575	29,393	△ 614	△ 2.1
三春町	18,304	9,089	9,215	18,191	113	0.6
小野町	10,475	5,115	5,360	11,202	△ 727	△ 6.5
県南管内	144,080	71,549	72,531	150,117	△ 6,037	△ 4.0
白河市	61,913	30,662	31,251	64,704	△ 2,791	△ 4.3
西白河郡	49,188	24,634	24,554	50,130	△ 942	△ 1.9
西郷村	20,322	10,284	10,038	19,767	555	2.8
泉崎村	6,495	3,163	3,332	6,802	△ 307	△ 4.5
中島村	5,001	2,456	2,545	5,154	△ 153	△ 3.0
矢吹町	17,370	8,731	8,639	18,407	△ 1,037	△ 5.6
東白川郡	32,979	16,253	16,726	35,283	△ 2,304	△ 6.5
棚倉町	14,295	7,053	7,242	15,062	△ 767	△ 5.1
矢祭町	5,950	2,913	3,037	6,348	△ 398	△ 6.3
塙町	9,157	4,499	4,658	9,884	△ 727	△ 7.4
鮫川村	3,577	1,788	1,789	3,989	△ 412	△ 10.3

市町村名	平成27年			平成22年	平成22年～27年	
	計	男	女	計	増減数	増減率
会津管内	250,605	119,422	131,183	262,051	△ 11,446	△ 4.4
会津若松市	124,062	59,200	64,862	126,220	△ 2,158	△ 1.7
喜多方市	49,377	23,301	26,076	52,356	△ 2,979	△ 5.7
耶麻郡	28,029	13,487	14,542	30,117	△ 2,088	△ 6.9
北塩原村	2,831	1,434	1,397	3,185	△ 354	△ 11.1
西会津町	6,582	3,148	3,434	7,366	△ 784	△ 10.6
磐梯町	3,579	1,717	1,862	3,761	△ 182	△ 4.8
猪苗代町	15,037	7,188	7,849	15,805	△ 768	△ 4.9
河沼郡	23,045	11,023	12,022	24,733	△ 1,688	△ 6.8
会津坂下町	16,303	7,788	8,515	17,360	△ 1,057	△ 6.1
湯川村	3,206	1,516	1,690	3,364	△ 158	△ 4.7
柳津町	3,536	1,719	1,817	4,009	△ 473	△ 11.8
大沼郡	26,092	12,411	13,681	28,625	△ 2,533	△ 8.8
三島町	1,668	800	868	1,926	△ 258	△ 13.4
金山町	2,189	1,036	1,153	2,462	△ 273	△ 11.1
昭和村	1,322	633	689	1,500	△ 178	△ 11.9
会津美里町	20,913	9,942	10,971	22,737	△ 1,824	△ 8.0
南会津管内	27,149	13,239	13,910	29,893	△ 2,744	△ 9.2
南会津郡	27,149	13,239	13,910	29,893	△ 2,744	△ 9.2
下郷町	5,800	2,799	3,001	6,461	△ 661	△ 10.2
檜枝岐村	615	315	300	636	△ 21	△ 3.3
只見町	4,470	2,176	2,294	4,932	△ 462	△ 9.4
南会津町	16,264	7,949	8,315	17,864	△ 1,600	△ 9.0
相双管内	111,945	59,750	52,195	195,950	△ 84,005	△ 42.9
相馬市	38,556	19,603	18,953	37,817	739	2.0
南相馬市	57,797	31,175	26,622	70,878	△ 13,081	△ 18.5
双葉郡	7,333	4,830	2,503	72,822	△ 65,489	△ 89.9
広野町	4,319	2,750	1,569	5,418	△ 1,099	△ 20.3
檜葉町	975	846	129	7,700	△ 6,725	△ 87.3
富岡町	0	0	0	16,001	△ 16,001	△ 100.0
川内村	2,021	1,222	799	2,820	△ 799	△ 28.3
大熊町	0	0	0	11,515	△ 11,515	△ 100.0
双葉町	0	0	0	6,932	△ 6,932	△ 100.0
浪江町	0	0	0	20,905	△ 20,905	△ 100.0
葛尾村	18	12	6	1,531	△ 1,513	△ 98.8
相馬郡	8,259	4,142	4,117	14,433	△ 6,174	△ 42.8
新地町	8,218	4,135	4,083	8,224	△ 6	△ 0.1
飯館村	41	7	34	6,209	△ 6,168	△ 99.3
いわき管内	350,237	172,829	177,408	342,249	7,988	2.3
いわき市	350,237	172,829	177,408	342,249	7,988	2.3

注)平成27年10月1日現在、全域が避難指示区域に指定されている町村においては、富岡町、大熊町、双葉町、浪江町において人口が「0」、葛尾村が18名(準備宿泊者)、飯館村が41名(社会福祉施設入所者)である。

○第2表 市町村(管内)別世帯数

(単位:世帯数)

市町村名	平成27年			平成22年			平成22年～27年 総数の増減数
	総数	一般世帯	施設等の世帯	総数	一般世帯	施設等の世帯	
福島県	737,598	730,013	7,585	720,794	719,441	1,353	16,804
市計	622,550	615,726	6,824	584,500	583,437	1,063	38,050
郡計	115,048	114,287	761	136,294	136,004	290	△ 21,246
県北管内	189,453	188,291	1,162	176,537	176,238	299	12,916
福島市	122,269	121,565	704	113,074	112,854	220	9,195
二本松市	19,810	19,496	314	18,364	18,346	18	1,446
伊達市	21,624	21,596	28	20,870	20,851	19	754
本宮市	10,049	10,030	19	9,538	9,526	12	511
伊達郡	13,082	12,988	94	12,438	12,412	26	644
桑折町	4,276	4,262	14	4,055	4,036	19	221
国見町	3,291	3,289	2	3,204	3,203	1	87
川俣町	5,515	5,437	78	5,179	5,173	6	336
安達郡	2,619	2,616	3	2,253	2,249	4	366
大玉村	2,619	2,616	3	2,253	2,249	4	366
県中管内	205,810	205,459	351	197,265	196,980	285	8,545
郡山市	138,310	138,082	228	131,740	131,548	192	6,570
須賀川市	26,345	26,299	46	25,792	25,748	44	553
田村市	12,734	12,708	26	11,933	11,918	15	801
岩瀬郡	5,843	5,837	6	5,745	5,741	4	98
鏡石町	4,205	4,201	4	4,076	4,073	3	129
天栄村	1,638	1,636	2	1,669	1,668	1	△ 31
石川郡	12,923	12,893	30	13,058	13,038	20	△ 135
石川町	5,244	5,228	16	5,370	5,358	12	△ 126
玉川村	1,974	1,971	3	1,923	1,922	1	51
平田村	1,989	1,984	5	2,008	2,004	4	△ 19
浅川町	2,055	2,050	5	2,029	2,027	2	26
古殿町	1,661	1,660	1	1,728	1,727	1	△ 67
田村郡	9,655	9,640	15	8,997	8,987	10	658
三春町	6,230	6,220	10	5,502	5,496	6	728
小野町	3,425	3,420	5	3,495	3,491	4	△ 70
県南管内	50,543	50,427	116	49,605	49,495	110	938
白河市	23,004	22,967	37	22,726	22,697	29	278
西白河郡	16,758	16,710	48	16,047	16,002	45	711
西郷村	7,458	7,436	22	6,711	6,696	15	747
泉崎村	2,059	2,056	3	2,006	2,004	2	53
中島村	1,395	1,394	1	1,387	1,387	—	8
矢吹町	5,846	5,824	22	5,943	5,915	28	△ 97
東白川郡	10,781	10,750	31	10,832	10,796	36	△ 51
棚倉町	4,753	4,742	11	4,708	4,696	12	45
矢祭町	1,921	1,918	3	1,932	1,929	3	△ 11
塙町	3,043	3,029	14	3,086	3,068	18	△ 43
鮫川村	1,064	1,061	3	1,106	1,103	3	△ 42

市町村名	平成27年			平成22年			平成22年～27年 総数の増減数
	総数	一般世帯	施設等の世帯	総数	一般世帯	施設等の世帯	
会津管内	92,238	92,013	225	91,450	91,235	215	788
会津若松市	49,431	49,322	109	47,891	47,813	78	1,540
喜多方市	16,752	16,706	46	16,983	16,922	61	△ 231
耶麻郡	9,595	9,564	31	9,790	9,767	23	△ 195
北塩原村	1,008	1,004	4	1,052	1,049	3	△ 44
西会津町	2,531	2,524	7	2,653	2,649	4	△ 122
磐梯町	1,117	1,114	3	1,131	1,129	2	△ 14
猪苗代町	4,939	4,922	17	4,954	4,940	14	△ 15
河沼郡	7,504	7,483	21	7,545	7,509	36	△ 41
会津坂下町	5,391	5,377	14	5,371	5,340	31	20
湯川村	906	904	2	915	914	1	△ 9
柳津町	1,207	1,202	5	1,259	1,255	4	△ 52
大沼郡	8,956	8,938	18	9,241	9,224	17	△ 285
三島町	674	671	3	747	745	2	△ 73
金山町	956	952	4	1,042	1,039	3	△ 86
昭和村	616	615	1	646	644	2	△ 30
会津美里町	6,710	6,700	10	6,806	6,796	10	△ 96
南会津管内	10,267	10,246	21	10,682	10,661	21	△ 415
南会津郡	10,267	10,246	21	10,682	10,661	21	△ 415
下郷町	2,002	1,997	5	2,103	2,101	2	△ 101
檜枝岐村	257	257	—	221	221	—	36
只見町	1,762	1,756	6	1,851	1,846	5	△ 89
南会津町	6,246	6,236	10	6,507	6,493	14	△ 261
相双管内	48,218	43,249	4,969	66,533	66,352	181	△ 18,315
相馬市	15,209	15,176	33	13,227	13,211	16	1,982
南相馬市	25,944	21,451	4,493	23,640	23,523	117	2,304
双葉郡	4,365	3,996	369	25,471	25,425	46	△ 21,106
広野町	2,435	2,430	5	1,810	1,807	3	625
檜葉町	839	839	—	2,576	2,572	4	△ 1,737
富岡町	—	—	—	6,141	6,121	20	—
川内村	1,082	718	364	950	947	3	132
大熊町	—	—	—	3,955	3,948	7	—
双葉町	—	—	—	2,393	2,389	4	—
浪江町	—	—	—	7,176	7,171	5	—
葛尾村	9	9	—	470	470	—	△ 461
相馬郡	2,700	2,626	74	4,195	4,193	2	△ 1,495
新地町	2,699	2,626	73	2,461	2,460	1	238
飯館村	1	—	1	1,734	1,733	1	△ 1,733
いわき管内	141,069	140,328	741	128,722	128,480	242	12,347
いわき市	141,069	140,328	741	128,722	128,480	242	12,347

注)平成27年10月1日現在、全域が避難指示区域に指定されている町村においては、富岡町、大熊町、双葉町、浪江町において世帯が「0」、葛尾村が9世帯(準備宿泊者)、飯館村が1世帯(社会福祉施設入所者)である。

○第3表 市町村(管内)別一般世帯数及び一般世帯の1世帯当たり人員

市町村名	平成27年 (一般世帯数)	平成22年 (一般世帯数)	平成22年～27年		一般世帯の1世帯当たり人員(人)	
			増減数(一般世帯数)	増減率(%)	平成27年	平成22年
福島県	730,013	719,441	10,572	1.5	2.56	2.76
市計	615,726	583,437	32,289	5.5	2.50	2.69
郡計	114,287	136,004	△ 21,717	△ 16.0	2.86	3.07
県北管内	188,291	176,238	12,053	6.8	2.54	2.76
福島市	121,565	112,854	8,711	7.7	2.35	2.53
二本松市	19,496	18,346	1,150	6.3	2.92	3.22
伊達市	21,596	20,851	745	3.6	2.84	3.12
本宮市	10,030	9,526	504	5.3	3.02	3.24
伊達郡	12,988	12,412	576	4.6	2.73	3.05
桑折町	4,262	4,036	226	5.6	2.81	3.12
国見町	3,289	3,203	86	2.7	2.86	3.14
川俣町	5,437	5,173	264	5.1	2.58	2.95
安達郡	2,616	2,249	367	16.3	3.27	3.76
大玉村	2,616	2,249	367	16.3	3.27	3.76
県中管内	205,459	196,980	8,479	4.3	2.58	2.76
郡山市	138,082	131,548	6,534	5.0	2.38	2.53
須賀川市	26,299	25,748	551	2.1	2.89	3.03
田村市	12,708	11,918	790	6.6	2.98	3.35
岩瀬郡	5,837	5,741	96	1.7	3.06	3.31
鏡石町	4,201	4,073	128	3.1	2.93	3.13
天栄村	1,636	1,668	△ 32	△ 1.9	3.39	3.74
石川郡	12,893	13,038	△ 145	△ 1.1	3.11	3.39
石川町	5,228	5,358	△ 130	△ 2.4	2.95	3.25
玉川村	1,971	1,922	49	2.5	3.41	3.74
平田村	1,984	2,004	△ 20	△ 1.0	3.14	3.38
浅川町	2,050	2,027	23	1.1	3.15	3.37
古殿町	1,660	1,727	△ 67	△ 3.9	3.21	3.46
田村郡	9,640	8,987	653	7.3	2.94	3.23
三春町	6,220	5,496	724	13.2	2.90	3.26
小野町	3,420	3,491	△ 71	△ 2.0	3.01	3.17
県南管内	50,427	49,495	932	1.9	2.79	2.97
白河市	22,967	22,697	270	1.2	2.67	2.82
西白河郡	16,710	16,002	708	4.4	2.83	3.01
西郷村	7,436	6,696	740	11.1	2.60	2.81
泉崎村	2,056	2,004	52	2.6	3.09	3.34
中島村	1,394	1,387	7	0.5	3.53	3.72
矢吹町	5,824	5,915	△ 91	△ 1.5	2.86	2.97
東白川郡	10,750	10,796	△ 46	△ 0.4	3.00	3.21
棚倉町	4,742	4,696	46	1.0	2.97	3.17
矢祭町	1,918	1,929	△ 11	△ 0.6	3.03	3.22
塙町	3,029	3,068	△ 39	△ 1.3	2.92	3.12
鮫川村	1,061	1,103	△ 42	△ 3.8	3.32	3.57

市町村名	平成27年 (一般世帯数)	平成22年 (一般世帯数)	平成22年～27年		一般世帯の1世帯当たり人員(人)	
			増減数(一般世帯数)	増減率(%)	平成27年	平成22年
会津管内	92,013	91,235	778	0.9	2.65	2.81
会津若松市	49,322	47,813	1,509	3.2	2.46	2.58
喜多方市	16,706	16,922	△ 216	△ 1.3	2.84	2.99
耶麻郡	9,564	9,767	△ 203	△ 2.1	2.84	3.03
北塩原村	1,004	1,049	△ 45	△ 4.3	2.76	2.99
西会津町	2,524	2,649	△ 125	△ 4.7	2.56	2.74
磐梯町	1,114	1,129	△ 15	△ 1.3	3.13	3.26
猪苗代町	4,922	4,940	△ 18	△ 0.4	2.94	3.13
河沼郡	7,483	7,509	△ 26	△ 0.3	3.04	3.26
会津坂下町	5,377	5,340	37	0.7	2.99	3.21
湯川村	904	914	△ 10	△ 1.1	3.51	3.67
柳津町	1,202	1,255	△ 53	△ 4.2	2.89	3.16
大沼郡	8,938	9,224	△ 286	△ 3.1	2.83	3.03
三島町	671	745	△ 74	△ 9.9	2.38	2.51
金山町	952	1,039	△ 87	△ 8.4	2.13	2.29
昭和村	615	644	△ 29	△ 4.5	2.10	2.27
会津美里町	6,700	6,796	△ 96	△ 1.4	3.04	3.27
南会津管内	10,246	10,661	△ 415	△ 3.9	2.59	2.76
南会津郡	10,246	10,661	△ 415	△ 3.9	2.59	2.76
下郷町	1,997	2,101	△ 104	△ 5.0	2.84	3.04
檜枝岐村	257	221	36	16.3	2.39	2.88
只見町	1,756	1,846	△ 90	△ 4.9	2.47	2.60
南会津町	6,236	6,493	△ 257	△ 4.0	2.55	2.70
相双管内	43,249	66,352	△ 23,103	△ 34.8	2.44	2.89
相馬市	15,176	13,211	1,965	14.9	2.51	2.83
南相馬市	21,451	23,523	△ 2,072	△ 8.8	2.45	2.95
双葉郡	3,996	25,425	△ 21,429	△ 84.3	1.68	2.78
広野町	2,430	1,807	623	34.5	1.70	2.87
檜葉町	839	2,572	△ 1,733	△ 67.4	1.16	2.95
富岡町	—	6,121	△ 6,121	△ 100.0	—	2.51
川内村	718	947	△ 229	△ 24.2	2.22	2.85
大熊町	—	3,948	△ 3,948	△ 100.0	—	2.78
双葉町	—	2,389	△ 2,389	△ 100.0	—	2.84
浪江町	—	7,171	△ 7,171	△ 100.0	—	2.86
葛尾村	9	470	△ 461	△ 98.1	2.00	3.26
相馬郡	2,626	4,193	△ 1,567	△ 37.4	3.05	3.40
新地町	2,626	2,460	166	6.7	3.05	3.31
飯館村	—	1,733	△ 1,733	△ 100.0	—	3.52
いわき管内	140,328	128,480	11,848	9.2	2.44	2.61
いわき市	140,328	128,480	11,848	9.2	2.44	2.61

注)平成27年10月1日現在、全域が避難指示区域に指定されている町村においては、富岡町、大熊町、双葉町、浪江町において世帯が「0」、葛尾村が9世帯(準備宿泊者)、飯館村が1世帯(社会福祉施設入所者)である。

○第4表 市町村(管内), 年齢(5歳階級)別人口

市町村名	年 齢 5 歳 階 級 別 人 口												
	総数	0～4歳	5～9歳	10～14歳	15～19歳	20～24歳	25～29歳	30～34歳	35～39歳	40～44歳	45～49歳	50～54歳	55～59歳
福 島 県	1,914,039	67,458	74,873	86,556	89,826	76,683	87,453	99,679	113,625	125,972	115,670	123,194	135,335
市 部	1,579,063	56,444	61,942	71,641	74,979	65,584	73,620	83,368	95,538	107,168	98,083	101,879	109,427
郡 部	334,976	11,014	12,931	14,915	14,847	11,099	13,833	16,311	18,087	18,804	17,587	21,315	25,908
県北管内	490,647	16,338	18,454	21,897	23,529	20,902	22,162	25,236	29,007	33,214	30,183	31,087	33,583
福島市	294,247	10,286	11,136	12,990	14,301	13,469	13,819	15,503	18,026	20,971	19,091	18,719	19,285
二本松市	58,162	1,866	2,112	2,592	2,757	2,313	2,568	2,951	3,170	3,536	3,224	3,723	4,472
伊達市	62,400	1,731	2,160	2,821	3,027	2,298	2,511	2,810	3,326	3,946	3,802	3,933	4,341
本宮市	30,924	1,189	1,407	1,564	1,505	1,268	1,525	1,853	2,025	2,098	1,743	2,007	2,242
伊達郡	36,235	888	1,210	1,535	1,538	1,194	1,302	1,547	1,884	2,090	1,918	2,191	2,623
桑折町	12,271	376	441	536	558	429	481	553	685	724	680	721	803
国見町	9,512	214	329	410	418	322	329	387	487	561	485	582	657
川俣町	14,452	298	440	589	562	443	492	607	712	805	753	888	1,163
安達郡	8,679	378	429	395	401	360	437	572	576	573	405	514	620
大玉村	8,679	378	429	395	401	360	437	572	576	573	405	514	620
県中管内	539,376	20,144	21,963	25,093	26,404	23,709	26,487	29,924	33,661	36,589	33,207	35,154	38,075
郡山市	335,444	12,968	13,596	15,301	16,614	15,803	17,450	19,403	21,765	24,171	21,557	21,653	22,344
須賀川市	77,441	2,962	3,508	4,006	3,866	3,199	3,645	4,286	5,031	5,451	4,744	5,043	5,515
田村市	38,503	1,220	1,387	1,672	1,752	1,523	1,599	1,834	1,889	1,978	2,245	2,658	3,209
岩瀬郡	18,097	720	791	949	875	694	913	1,048	1,179	1,155	944	1,124	1,326
鏡石町	12,486	547	586	676	648	489	632	741	899	852	727	749	826
天栄村	5,611	173	205	273	227	205	281	307	280	303	217	375	500
石川郡	41,112	1,337	1,640	1,924	1,931	1,440	1,702	1,975	2,230	2,320	2,132	2,707	3,312
石川町	15,880	477	568	696	790	532	623	678	861	902	828	1,000	1,268
玉川村	6,777	230	305	359	324	290	311	374	429	421	352	433	503
平田村	6,505	222	256	274	286	250	290	340	335	330	327	478	581
浅川町	6,577	238	277	370	313	223	298	352	352	391	349	425	491
古殿町	5,373	170	234	225	218	145	180	231	253	276	276	371	469
田村郡	28,779	937	1,041	1,241	1,366	1,050	1,178	1,378	1,567	1,514	1,585	1,969	2,369
三春町	18,304	595	643	778	887	655	738	898	1,011	998	1,025	1,217	1,493
小野町	10,475	342	398	463	479	395	440	480	556	516	560	752	876
県南管内	144,080	5,610	6,148	7,049	6,945	5,383	6,866	8,177	8,745	9,053	8,200	9,120	10,835
白河市	61,913	2,376	2,609	3,086	3,046	2,411	3,040	3,534	3,951	4,116	3,699	3,894	4,529
西白河郡	49,188	2,041	2,179	2,457	2,342	1,875	2,461	2,947	3,124	3,214	2,813	3,087	3,704
西郷村	20,322	904	915	1,049	959	793	1,084	1,347	1,362	1,376	1,253	1,340	1,478
泉崎村	6,495	259	314	334	292	244	292	383	399	362	320	415	529
中島村	5,001	198	217	259	263	211	232	276	322	285	278	333	400
矢吹町	17,370	680	733	815	828	627	853	941	1,041	1,191	962	999	1,297
東白川郡	32,979	1,193	1,360	1,506	1,557	1,097	1,365	1,696	1,670	1,723	1,688	2,139	2,602
棚倉町	14,295	559	638	742	730	520	668	781	804	860	783	908	1,064
矢祭町	5,950	218	213	233	257	194	204	313	286	249	276	384	504
塙町	9,157	298	355	369	437	266	346	439	411	472	485	612	719
鮫川村	3,577	118	154	162	133	117	147	163	169	142	144	235	315

(単位：人、%)

								(再掲)年齢3区分別人口							市町村名
								実数			割合				
60～ 64歳	65～ 69歳	70～ 74歳	75～ 79歳	80～ 84歳	85歳 以上	年齢 不明	0～14歳	15～64歳	65歳以上		0～ 14歳	15～ 64歳	65歳以上		
									75歳以上						
152,752	147,232	111,153	100,264	89,460	94,275	22,579	228,887	1,120,189	542,384	283,999	12.1	59.2	28.7	15.0	福島県
123,064	120,330	91,324	80,430	70,237	72,395	21,610	190,027	932,710	434,716	223,062	12.2	59.9	27.9	14.3	市部
29,688	26,902	19,829	19,834	19,223	21,880	969	38,860	187,479	107,668	60,937	11.6	56.1	32.2	18.2	郡部
38,935	38,602	29,536	25,797	23,133	24,207	4,845	56,689	287,838	141,275	73,137	11.7	59.3	29.1	15.1	県北管内
21,895	22,399	17,496	14,829	12,803	12,725	4,504	34,412	175,079	80,252	40,357	11.9	60.4	27.7	13.9	福島市
5,260	4,663	3,352	3,144	3,036	3,331	92	6,570	33,974	17,526	9,511	11.3	58.5	30.2	16.4	二本松市
5,356	5,295	4,185	3,661	3,344	3,749	104	6,712	35,350	20,234	10,754	10.8	56.7	32.5	17.3	伊達市
2,388	2,212	1,542	1,478	1,414	1,458	6	4,160	18,654	8,104	4,350	13.5	60.3	26.2	14.1	本宮市
3,289	3,387	2,583	2,320	2,155	2,498	83	3,633	19,576	12,943	6,973	10.0	54.1	35.8	19.3	伊達郡
1,006	1,104	894	741	720	810	9	1,353	6,640	4,269	2,271	11.0	54.2	34.8	18.5	桑折町
889	942	739	596	555	593	17	953	5,117	3,425	1,744	10.0	53.9	36.1	18.4	国見町
1,394	1,341	950	983	880	1,095	57	1,327	7,819	5,249	2,958	9.2	54.3	36.5	20.5	川俣町
747	646	378	365	381	446	56	1,202	5,205	2,216	1,192	13.9	60.4	25.7	13.8	安達郡
747	646	378	365	381	446	56	1,202	5,205	2,216	1,192	13.9	60.4	25.7	13.8	大玉村
41,393	39,462	28,919	25,700	22,563	23,087	7,842	67,200	324,603	139,731	71,350	12.6	61.1	26.3	13.4	県中管内
24,025	24,137	17,833	14,968	12,613	12,302	6,941	41,865	204,785	81,853	39,883	12.7	62.3	24.9	12.1	郡山市
6,158	5,751	3,944	3,536	3,053	3,306	437	10,476	46,938	19,590	9,895	13.6	61.0	25.4	12.8	須賀川市
3,346	2,734	2,273	2,278	2,202	2,420	284	4,279	22,033	11,907	6,900	11.2	57.6	31.2	18.1	田村市
1,551	1,378	958	867	816	805	4	2,460	10,809	4,824	2,488	13.6	59.7	26.7	13.8	岩瀬郡
974	918	675	567	489	491	0	1,809	7,537	3,140	1,547	14.5	60.4	25.1	12.4	鏡石町
577	460	283	300	327	314	4	651	3,272	1,684	941	11.6	58.4	30.0	16.8	天栄村
3,741	3,163	2,243	2,400	2,304	2,581	30	4,901	23,490	12,691	7,285	11.9	57.2	30.9	17.7	石川郡
1,437	1,359	969	936	950	992	14	1,741	8,919	5,206	2,878	11.0	56.2	32.8	18.1	石川町
612	497	321	330	312	359	15	894	4,049	1,819	1,001	13.2	59.9	26.9	14.8	玉川村
605	441	314	380	353	442	1	752	3,822	1,930	1,175	11.6	58.8	29.7	18.1	平田村
558	490	372	405	305	368	0	885	3,752	1,940	1,078	13.5	57.0	29.5	16.4	浅川町
529	376	267	349	384	420	0	629	2,948	1,796	1,153	11.7	54.9	33.4	21.5	古殿町
2,572	2,299	1,668	1,651	1,575	1,673	146	3,219	16,548	8,866	4,899	11.2	57.8	31.0	17.1	田村郡
1,635	1,562	1,104	995	968	991	111	2,016	10,557	5,620	2,954	11.1	58.0	30.9	16.2	三春町
937	737	564	656	607	682	35	1,203	5,991	3,246	1,945	11.5	57.4	31.1	18.6	小野町
11,815	10,650	7,714	7,038	6,663	7,055	1,014	18,807	85,139	39,120	20,756	13.1	59.5	27.3	14.5	県南管内
4,915	4,518	3,306	2,860	2,706	2,761	556	8,071	37,135	16,151	8,327	13.2	60.5	26.3	13.6	白河市
4,030	3,692	2,535	2,214	2,009	2,068	396	6,677	29,597	12,518	6,291	13.7	60.7	25.7	12.9	西白河郡
1,629	1,413	938	787	657	692	346	2,868	12,621	4,487	2,136	14.4	63.2	22.5	10.7	西郷村
582	486	330	294	329	329	2	907	3,818	1,768	952	14.0	58.8	27.2	14.7	泉崎村
412	332	240	225	244	274	0	674	3,012	1,315	743	13.5	60.2	26.3	14.9	中島村
1,407	1,461	1,027	908	779	773	48	2,228	10,146	4,948	2,460	12.9	58.6	28.6	14.2	矢吹町
2,870	2,440	1,873	1,964	1,948	2,226	62	4,059	18,407	10,451	6,138	12.3	55.9	31.7	18.6	東白川郡
1,141	1,038	763	745	722	770	59	1,939	8,259	4,038	2,237	13.6	58.0	28.4	15.7	棚倉町
529	472	379	380	386	473	0	664	3,196	2,090	1,239	11.2	53.7	35.1	20.8	矢祭町
840	671	533	600	606	695	3	1,022	5,027	3,105	1,901	11.2	54.9	33.9	20.8	塙町
360	259	198	239	234	288	0	434	1,925	1,218	761	12.1	53.8	34.1	21.3	鮫川村

○第4表 市町村(管内), 年齢(5歳階級)別人口

市町村名	年 齢 5 歳 階 級 別 人 口												
	総数	0～4歳	5～9歳	10～14歳	15～19歳	20～24歳	25～29歳	30～34歳	35～39歳	40～44歳	45～49歳	50～54歳	55～59歳
会津管内	250,605	8,662	9,737	11,354	11,611	8,600	10,565	11,968	13,538	14,375	13,850	15,858	17,897
会津若松市	124,062	4,656	5,170	5,855	6,210	4,946	5,690	6,350	7,230	8,062	7,567	8,087	8,515
喜多方市	49,377	1,645	1,755	2,219	2,072	1,454	1,956	2,225	2,513	2,560	2,585	3,068	3,541
耶麻郡	28,029	885	1,054	1,193	1,210	827	1,042	1,184	1,374	1,426	1,298	1,753	2,059
北塩原村	2,831	69	127	128	116	89	104	131	148	139	161	203	212
西会津町	6,582	156	186	225	245	156	204	194	244	273	264	450	512
磐梯町	3,579	142	144	174	136	103	158	180	178	184	157	216	261
猪苗代町	15,037	518	597	666	713	479	576	679	804	830	716	884	1,074
河沼郡	23,045	764	923	1,074	1,049	705	956	1,101	1,237	1,210	1,163	1,421	1,681
会津坂下町	16,303	528	642	774	754	507	714	817	883	877	840	1,048	1,204
湯川村	3,206	124	158	165	157	96	117	136	191	197	167	173	234
柳津町	3,536	112	123	135	138	102	125	148	163	136	156	200	243
大沼郡	26,092	712	835	1,013	1,070	668	921	1,108	1,184	1,117	1,237	1,529	2,101
三島町	1,668	40	29	50	39	42	46	55	62	65	64	82	101
金山町	2,189	23	33	47	114	17	38	39	52	70	77	93	141
昭和村	1,322	27	25	33	26	14	40	48	31	44	42	42	104
会津美里町	20,913	622	748	883	891	595	797	966	1,039	938	1,054	1,312	1,755
南会津管内	27,149	746	980	1,101	938	633	866	1,005	1,226	1,397	1,438	1,771	2,069
南会津郡	27,149	746	980	1,101	938	633	866	1,005	1,226	1,397	1,438	1,771	2,069
下郷町	5,800	145	224	228	208	136	144	187	251	266	279	382	492
檜枝岐村	615	27	21	27	8	19	32	38	31	40	44	34	49
只見町	4,470	105	145	176	171	79	125	161	191	232	231	256	276
南会津町	16,264	469	590	670	551	399	565	619	753	859	884	1,099	1,252
相双管内	111,945	3,310	3,636	4,261	4,224	3,853	4,729	5,374	6,295	7,317	6,780	7,365	9,026
相馬市	38,556	1,548	1,589	1,756	1,696	1,466	1,826	2,140	2,318	2,584	2,267	2,326	2,702
南相馬市	57,797	1,349	1,558	1,978	1,958	1,831	2,213	2,484	3,141	3,668	3,547	3,929	4,882
双葉郡	7,333	98	121	114	190	255	356	317	367	504	567	671	829
広野町	4,319	78	92	86	167	163	214	197	240	329	336	396	474
檜葉町	975	0	0	3	0	27	41	39	45	86	109	129	137
富岡町	0	0	0	0	0	0	0	0	0	0	0	0	0
川内村	2,021	20	29	25	23	64	100	81	82	89	122	145	214
大熊町	0	0	0	0	0	0	0	0	0	0	0	0	0
双葉町	0	0	0	0	0	0	0	0	0	0	0	0	0
浪江町	0	0	0	0	0	0	0	0	0	0	0	0	0
葛尾村	18	0	0	0	0	1	1	0	0	0	0	1	4
相馬郡	8,259	315	368	413	380	301	334	433	469	561	399	439	613
新地町	8,218	315	368	413	380	301	334	433	469	561	399	439	613
飯館村	41	0	0	0	0	0	0	0	0	0	0	0	0
いわき管内	350,237	12,648	13,955	15,801	16,175	13,603	15,778	17,995	21,153	24,027	22,012	22,839	23,850
いわき市	350,237	12,648	13,955	15,801	16,175	13,603	15,778	17,995	21,153	24,027	22,012	22,839	23,850

注) 平成27年10月1日現在、全域が避難指示区域に指定されている町村においては、富岡町、大熊町、双葉町、浪江町において人口が「0」、葛尾村が18名(準備宿泊者)、飯館村が41名(社会福祉施設入所者)である。

(単位：人、%)

								(再掲)年齢3区分別人口							市町村名
								実数			割合				
60～ 64歳	65～ 69歳	70～ 74歳	75～ 79歳	80～ 84歳	85歳 以上	年齢 不明	0～14歳	15～64歳	65歳以上		0～ 14歳	15～ 64歳	65歳以上		
									75歳以上				75歳以上		
20,492	19,460	14,855	15,059	13,976	16,124	2,624	29,753	138,754	79,474	45,159	12.0	56.0	32.0	18.2	会津管内
9,385	9,219	7,229	6,733	5,727	6,006	1,425	15,681	72,042	34,914	18,466	12.8	58.7	28.5	15.1	会津若松市
3,977	3,841	2,874	3,148	3,017	3,794	1,133	5,619	25,951	16,674	9,959	11.6	53.8	34.6	20.6	喜多方市
2,599	2,332	1,684	1,898	1,920	2,254	37	3,132	14,772	10,088	6,072	11.2	52.8	36.0	21.7	耶麻郡
305	243	156	155	148	197	0	324	1,608	899	500	11.4	56.8	31.8	17.7	北塩原村
601	578	458	574	615	647	0	567	3,143	2,872	1,836	8.6	47.8	43.6	27.9	西会津町
338	293	183	228	226	278	0	460	1,911	1,208	732	12.9	53.4	33.8	20.5	磐梯町
1,355	1,218	887	941	931	1,132	37	1,781	8,110	5,109	3,004	11.9	54.1	34.1	20.0	猪苗代町
2,075	1,836	1,330	1,392	1,411	1,688	29	2,761	12,598	7,657	4,491	12.0	54.7	33.3	19.5	河沼郡
1,476	1,264	925	916	979	1,126	29	1,944	9,120	5,210	3,021	11.9	56.0	32.0	18.6	会津坂下町
303	249	174	190	147	228	0	447	1,771	988	565	13.9	55.2	30.8	17.6	湯川村
296	323	231	286	285	334	0	370	1,707	1,459	905	10.5	48.3	41.3	25.6	柳津町
2,456	2,232	1,738	1,888	1,901	2,382	0	2,560	13,391	10,141	6,171	9.8	51.3	38.9	23.7	大沼郡
149	185	125	152	153	229	0	119	705	844	534	7.1	42.3	50.6	32.0	三島町
186	212	214	239	250	344	0	103	827	1,259	833	4.7	37.8	57.5	38.1	金山町
121	117	117	142	137	212	0	85	512	725	491	6.4	38.7	54.8	37.1	昭和村
2,000	1,718	1,282	1,355	1,361	1,597	0	2,253	11,347	7,313	4,313	10.8	54.3	35.0	20.6	会津美里町
2,279	2,176	1,997	2,100	2,051	2,363	13	2,827	13,622	10,687	6,514	10.4	50.2	39.4	24.0	南会津管内
2,279	2,176	1,997	2,100	2,051	2,363	13	2,827	13,622	10,687	6,514	10.4	50.2	39.4	24.0	南会津郡
530	471	437	445	436	539	0	597	2,875	2,328	1,420	10.3	49.6	40.1	24.5	下郷町
44	31	41	44	38	47	0	75	339	201	129	12.2	55.1	32.7	21.0	檜枝岐村
345	400	340	403	394	440	0	426	2,067	1,977	1,237	9.5	46.2	44.2	27.7	只見町
1,360	1,274	1,179	1,208	1,183	1,337	13	1,729	8,341	6,181	3,728	10.6	51.3	38.0	22.9	南会津町
10,308	9,705	6,642	6,100	5,548	5,779	1,693	11,207	65,271	33,774	17,427	10.2	59.2	30.6	15.8	相双管内
3,103	3,061	2,109	1,953	1,807	1,806	499	4,893	22,428	10,736	5,566	12.9	58.9	28.2	14.6	相馬市
5,726	5,323	3,691	3,372	2,989	3,077	1,081	4,885	33,379	18,452	9,438	8.6	58.9	32.5	16.6	南相馬市
805	615	395	361	362	357	49	333	4,861	2,090	1,080	4.6	66.7	28.7	14.8	双葉郡
414	352	231	173	181	194	2	256	2,930	1,131	548	5.9	67.9	26.2	12.7	広野町
128	72	37	37	23	16	46	3	741	185	76	0.3	79.8	19.9	8.2	檜葉町
0	0	0	0	0	0	0	0	0	0	0	-	-	-	-	富岡町
261	186	126	151	157	145	1	74	1,181	765	453	3.7	58.5	37.9	22.4	川内村
0	0	0	0	0	0	0	0	0	0	0	-	-	-	-	大熊町
0	0	0	0	0	0	0	0	0	0	0	-	-	-	-	双葉町
0	0	0	0	0	0	0	0	0	0	0	-	-	-	-	浪江町
2	5	1	0	1	2	0	0	9	9	3	0.0	50.0	50.0	16.7	葛尾村
674	706	447	414	390	539	64	1,096	4,603	2,496	1,343	13.4	56.2	30.5	16.4	相馬郡
674	706	447	411	382	509	64	1,096	4,603	2,455	1,302	13.4	56.5	30.1	16.0	新地町
0	0	0	3	8	30	0	0	0	41	41	0.0	0.0	100.0	100.0	飯館村
27,530	27,177	21,490	18,470	15,526	15,660	4,548	42,404	204,962	98,323	49,656	12.3	59.3	28.4	14.4	いわき管内
27,530	27,177	21,490	18,470	15,526	15,660	4,548	42,404	204,962	98,323	49,656	12.3	59.3	28.4	14.4	いわき市