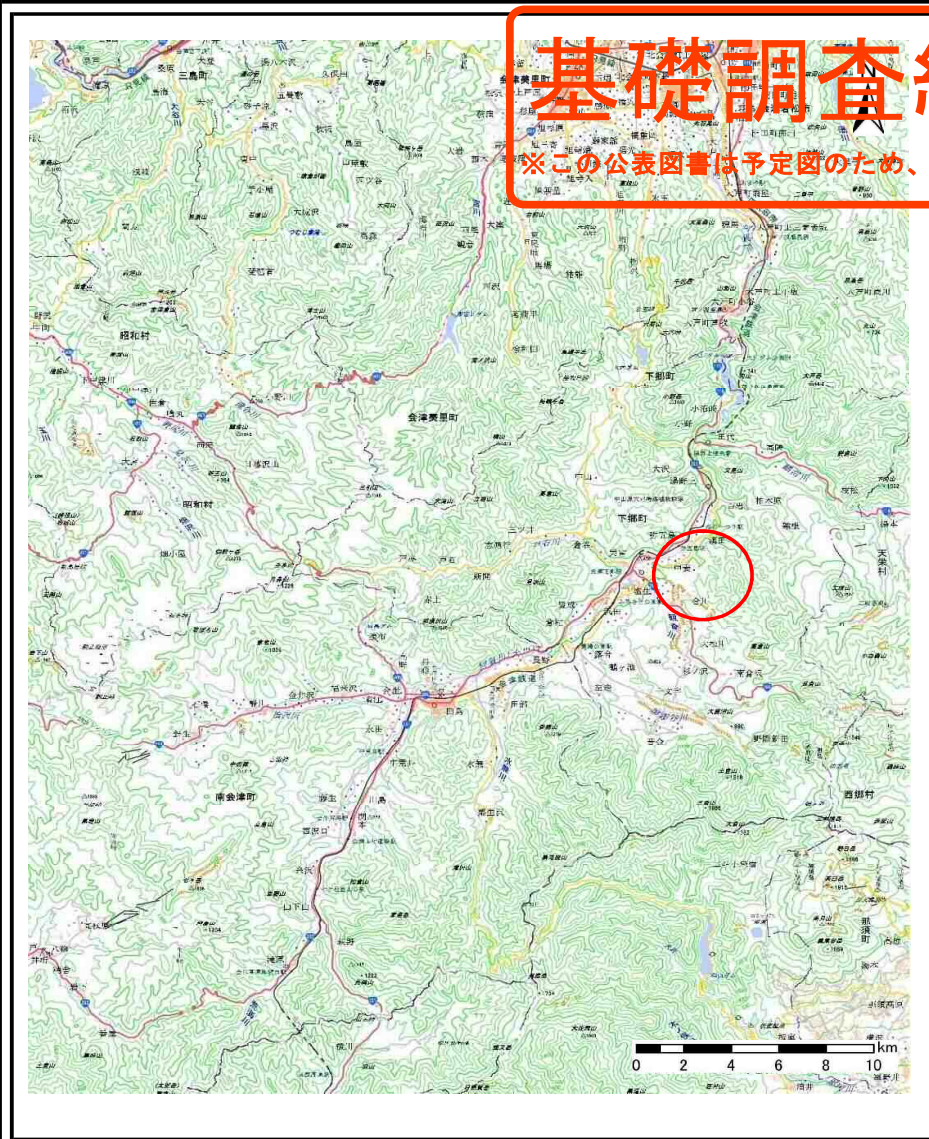
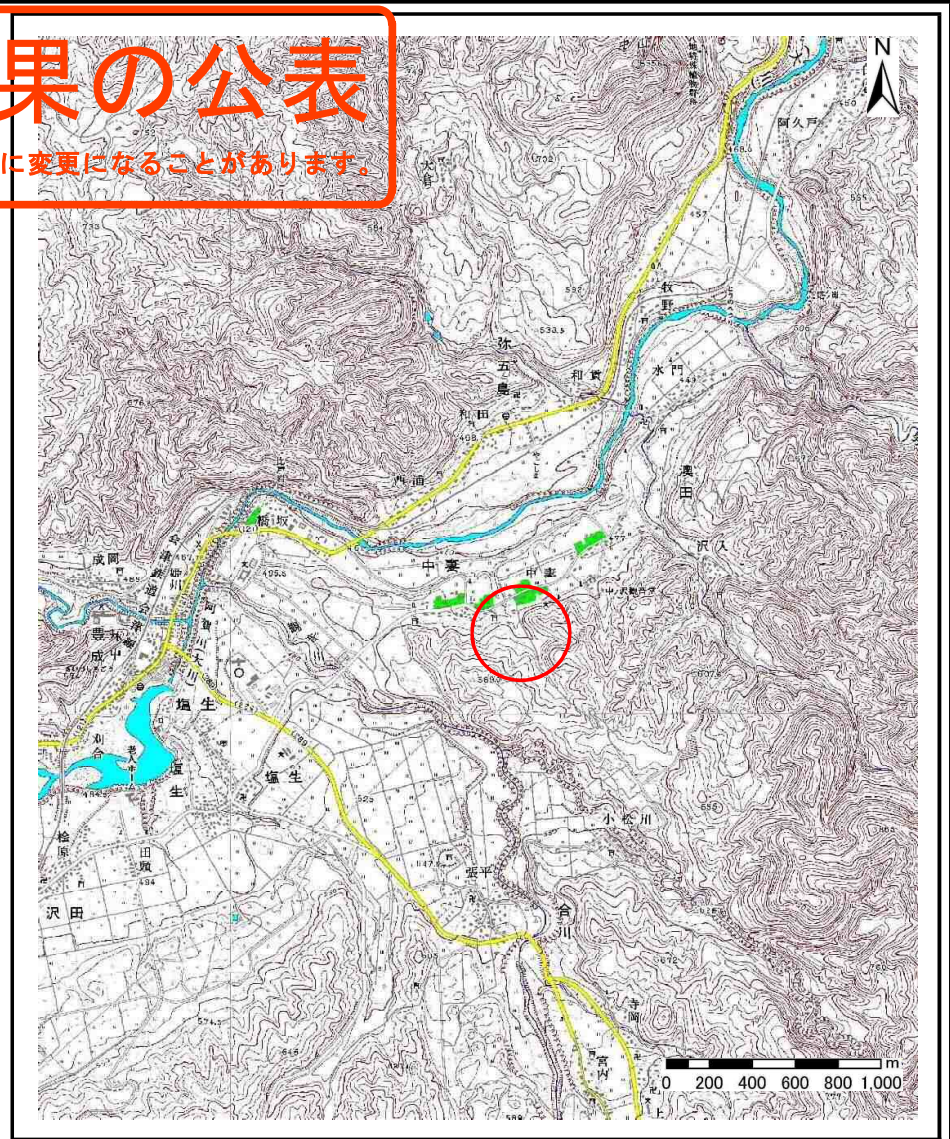


基礎調査結果の公表

※この公表図書は予定図のため、指定時に変更になることがあります。



(1/200,000)



(1/25,000)

様式-1 (土)
土砂災害警戒区域・土砂災害特別警戒区域 位置図

自然現象の種類	土石流
溪流番号	60362B0024
溪流名	西暮沢
所在地	福島県南会津郡下郷町大字中妻字西暮

この地図は、国土地理院長の承認を得て、同院発行の20万分の1・2万5千分の1の地形図を複製したものである。（承認番号 平28情複、第431号）

基礎調査結果の公表

※この公表図書は予定図のため、指定時に変更になることがあります。



区分番号	力の大きさのうち最大のもの(KN/m ²)	土石流の高さ(m)
①	15.72	1.20
②	12.15	0.93
③	15.66	1.09
④	11.63	0.85

0 1 × 100m

様式-2 (土)

土砂災害警戒区域・土砂災害特別警戒区域図

土砂災害防止法施行令第二条の基準に該当する区域

土石流の高さが1mを超える場合、土石等の移動による力が50kN/m²を超える区域
 土砂災害防止法施行令第3条の基準に該当する区域
 土石流の高さが1mを超える場合、土石等の移動による力が50kN/m²以下の区域
 それ以外の区域



縮尺
1:2,500



自然現象の種類

土石流

告示番号

告示年月日

告示番号

公表年月日

平成29年1月30日

告示年月日

溪流番号

溪流名

所在地

福島県南会津郡下郷町大字中妻字西暮

60362B0024

西暮沢

福島県南会津郡下郷町大字中妻字西暮