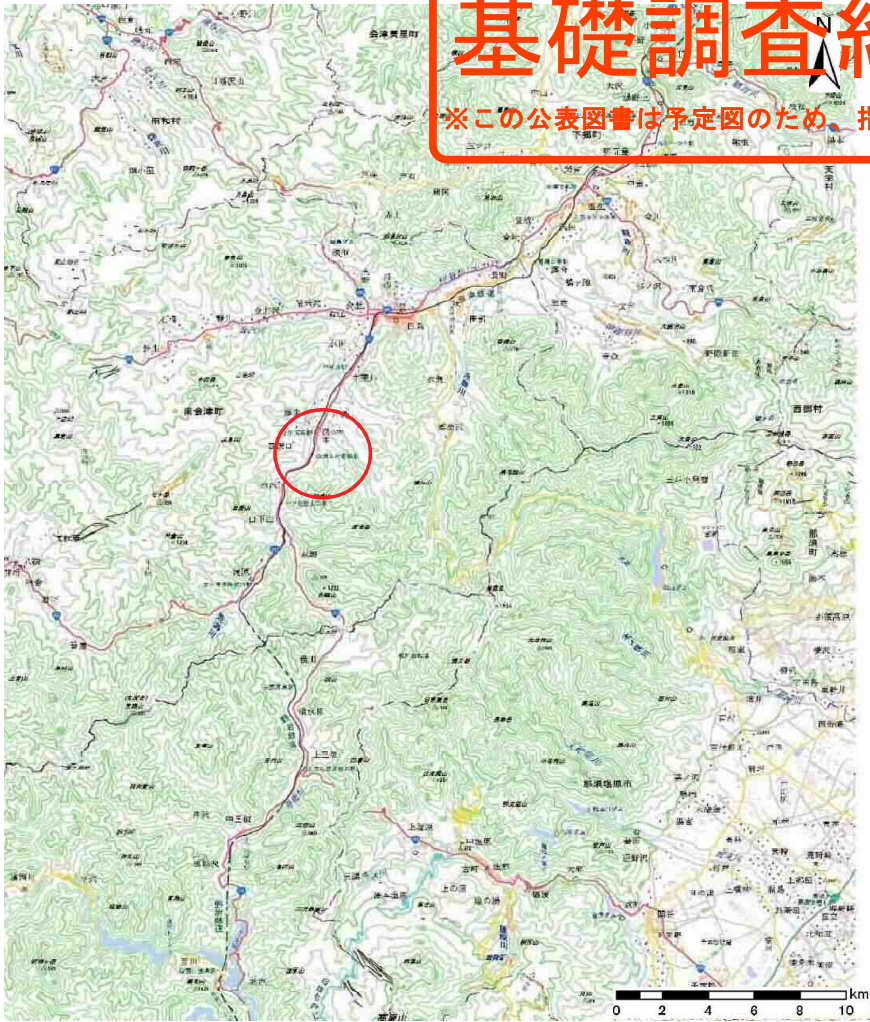
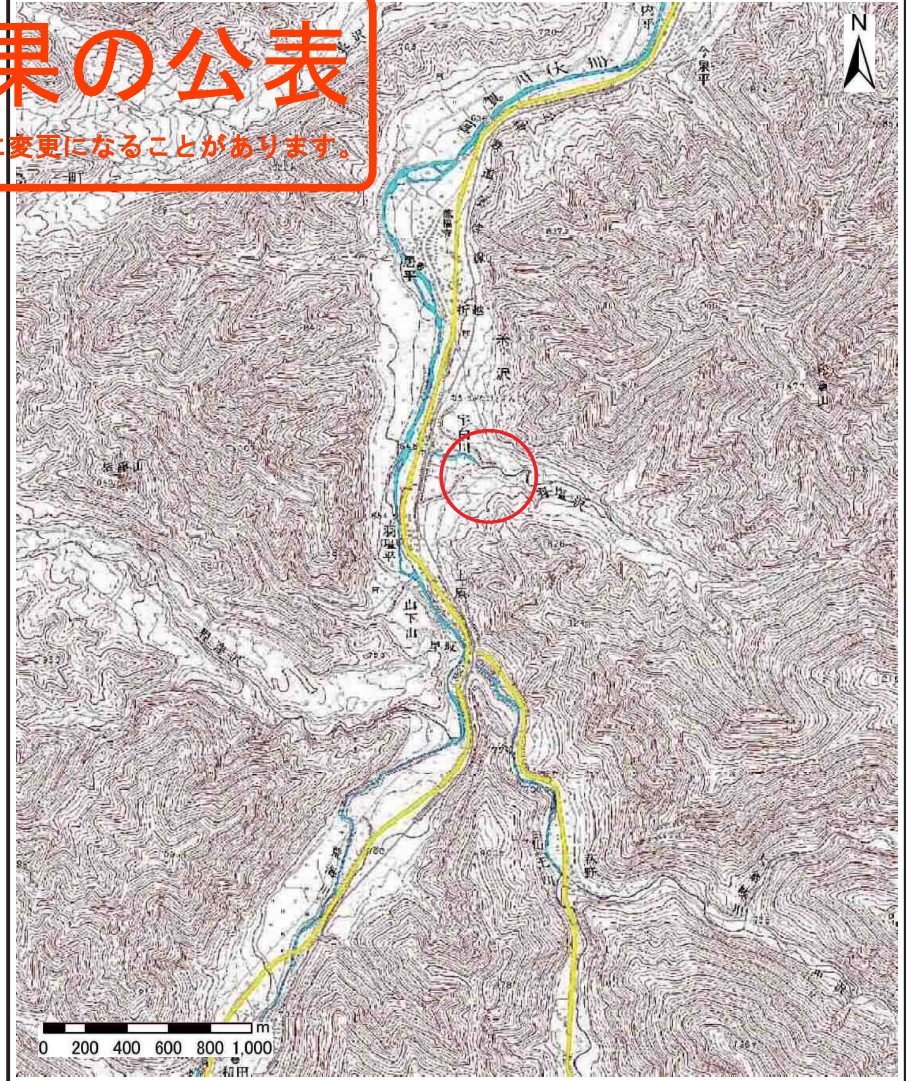


# 基礎調査結果の公表

※この公表図書は予定図のため、指定時に変更になることがあります。



(1/200,000)



(1/25,000)

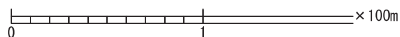
様式-1(土)  
土砂災害警戒区域・土砂災害特別警戒区域 位置図

|         |                   |
|---------|-------------------|
| 自然現象の種類 | 土石流               |
| 溪流番号    | 60361A0068        |
| 溪流名     | 羽塩沢               |
| 所在地     | 福島県南会津郡南会津町系沢字宇白川 |

この地図は、国土地理院長の承認を得て、同院発行の20万分の1・2万5千分の1の地形図を複製したものである。（承認番号 平28情複、第431号）

# 基礎調査結果の公表

※この公表図書は予定図のため、指定時に変更になることがあります。



|                                       |                         |  |                    |                          |
|---------------------------------------|-------------------------|--|--------------------|--------------------------|
| 様式-2（土）<br>土砂災害警戒区域・土砂災害特別警戒区域<br>区域図 | 土砂災害防止法施行令第2条の基準に該当する区域 |  | 自然現象<br>の種類<br>土石流 | 溪流番号<br>60361A0068       |
|                                       | 土砂災害防止法施行令第3条の基準に該当する区域 |  |                    | 公表年月日<br>平成29年2月3日       |
|                                       | 土砂災害防止法施行令第2条の基準に該当する区域 |  | 縮尺<br>1:2,500      | 所在地<br>福島県南会津郡南会津町系沢字宇白川 |