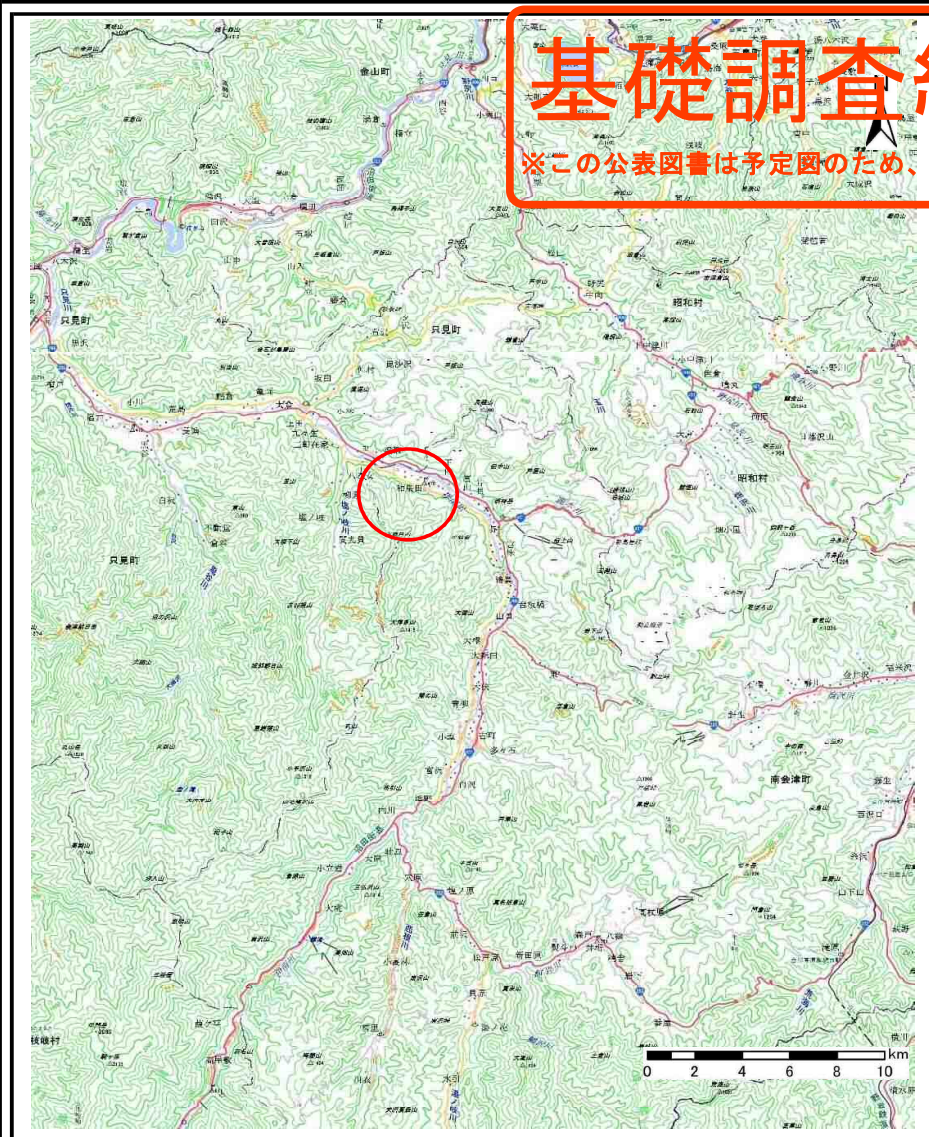
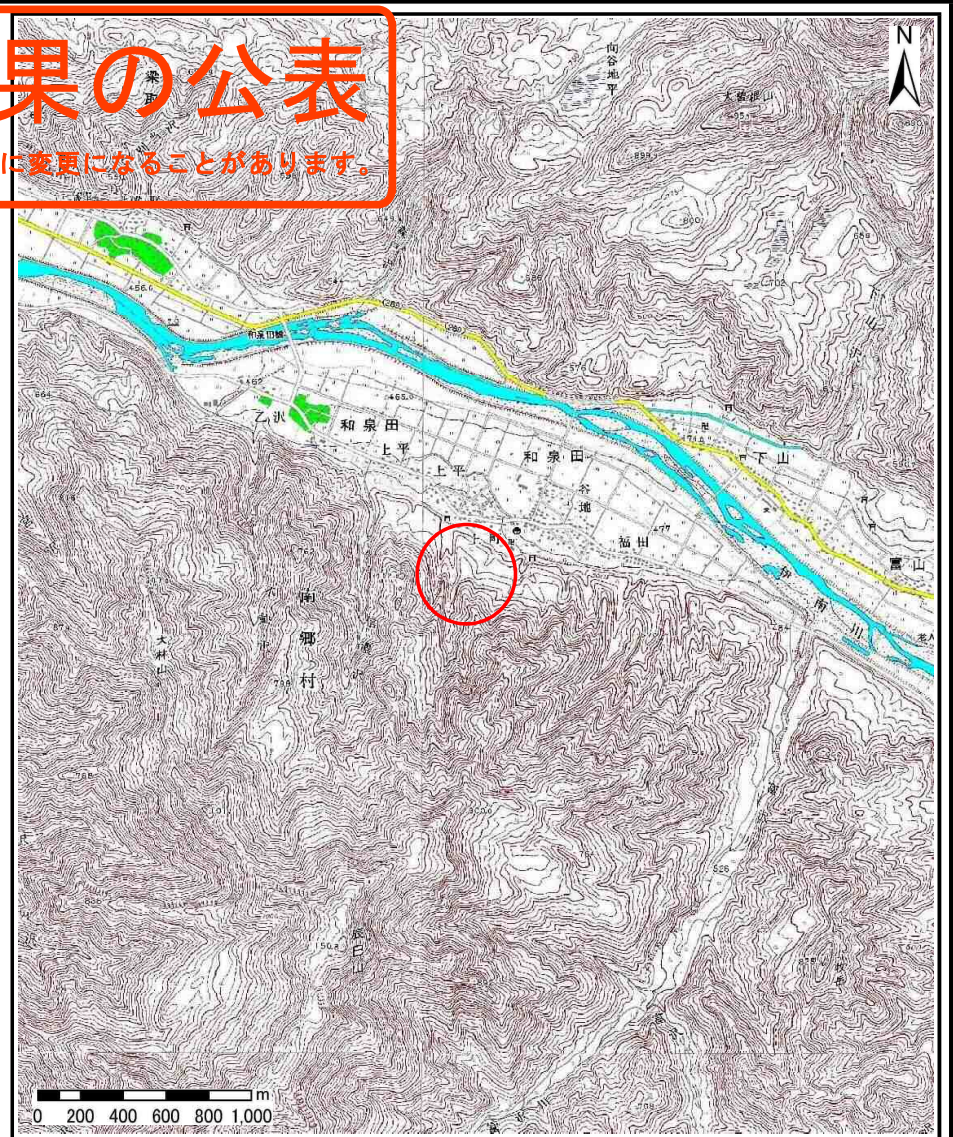


# 基礎調査結果の公表

※この公表図書は予定図のため、指定時に変更になることがあります。



(1/200,000)



(1/25,000)

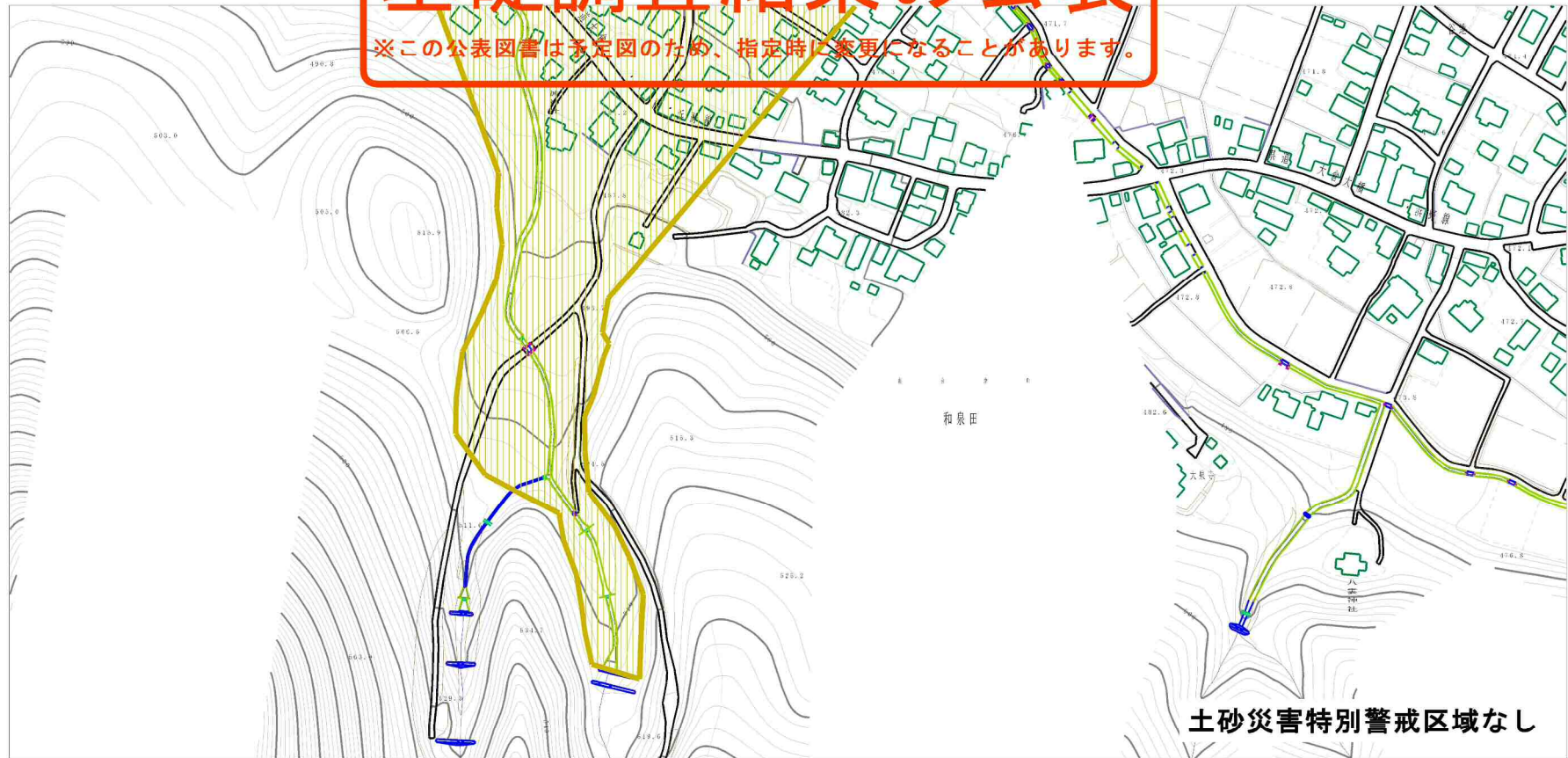
様式-1 (土)  
土石災害警戒区域・土石災害特別警戒区域 位置図

自然現象の種類	土石流
溪流番号	60366A0003
溪流名	和泉田沢
所在地	福島県南会津郡南会津町和泉田字上平

この地図は、国土地理院長の承認を得て、同院発行の20万分の1・2万5千分の1の地形図を複製したものである。（承認番号 平28情複、第431号）

# 基礎調査結果の公表

※この公表図書は予定図のため、指定時に変更になることがあります。



土砂災害特別警戒区域なし

0 1 × 100m

様式-2 (土) 土砂災害警戒区域・土砂災害特別警戒区域図	土砂災害防止法施行令第2条の基準に該当する区域		自然現象の種類 土石流	溪流番号	60366A0003
	土砂災害防止法施行令第3条の基準に該当する区域 それ以外の区域	  		告示番号 公表年月日 告示年月日	溪流名 所在地
		縮尺 1:2,500	N	平成29年2月3日	

# 基礎調査結果の公表

※この公表図書は予定図のため、指定時に変更になることがあります。



土砂災害特別警戒区域なし

0 1 × 100m

様式-2（土）

土砂災害警戒区域・土砂災害特別警戒区域  
区域図

土砂災害防止法施行令第二条の基準に該当する区域

土砂災害防止法施行令第三条の基準に該当する区域

縮尺

1:2,500

告示年月日

平成29年2月3日

所在地

和泉田字上平

自然現象の種類

土石流

公表年月日

平成29年2月3日

所在地

和泉田字上平

溪流番号

60366A0003

溪流名

和泉田沢

所在地

福島県南会津郡南会津町

和泉田字上平