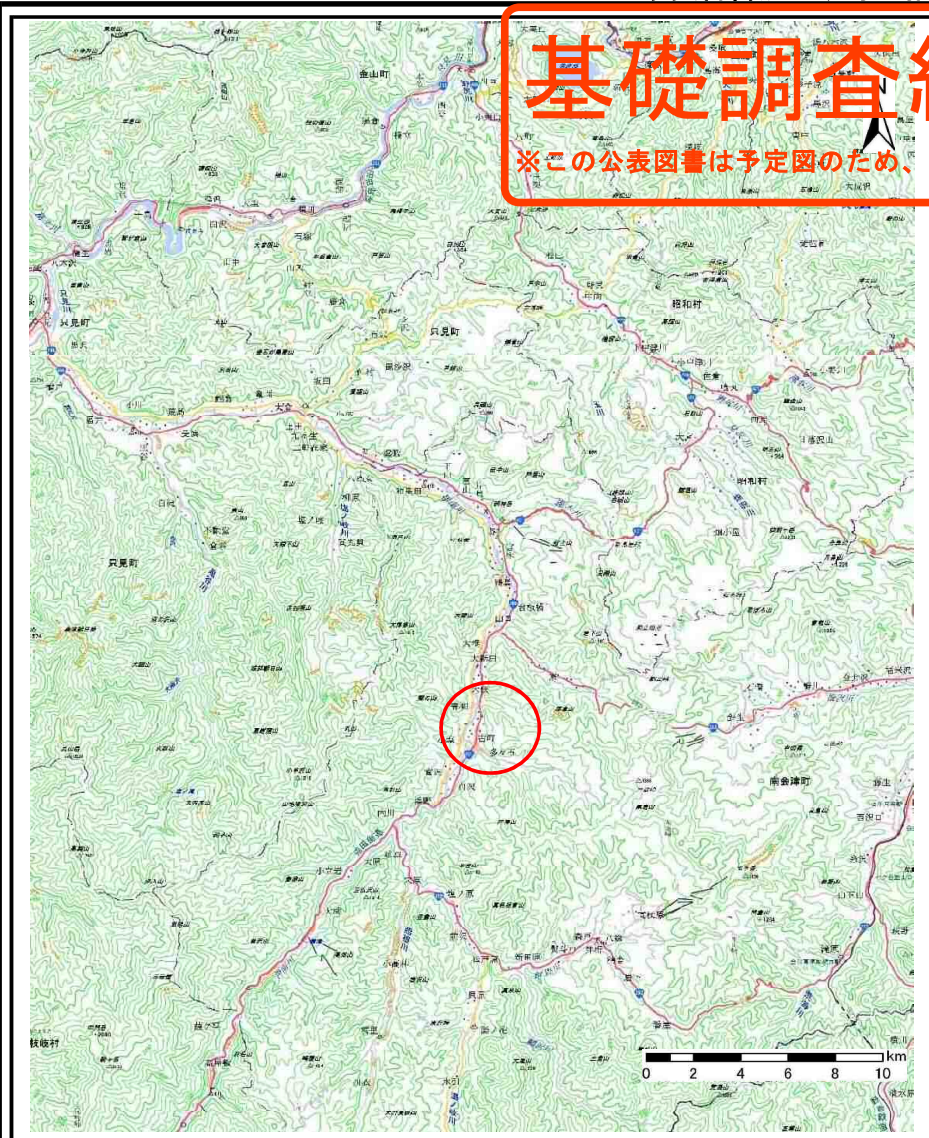
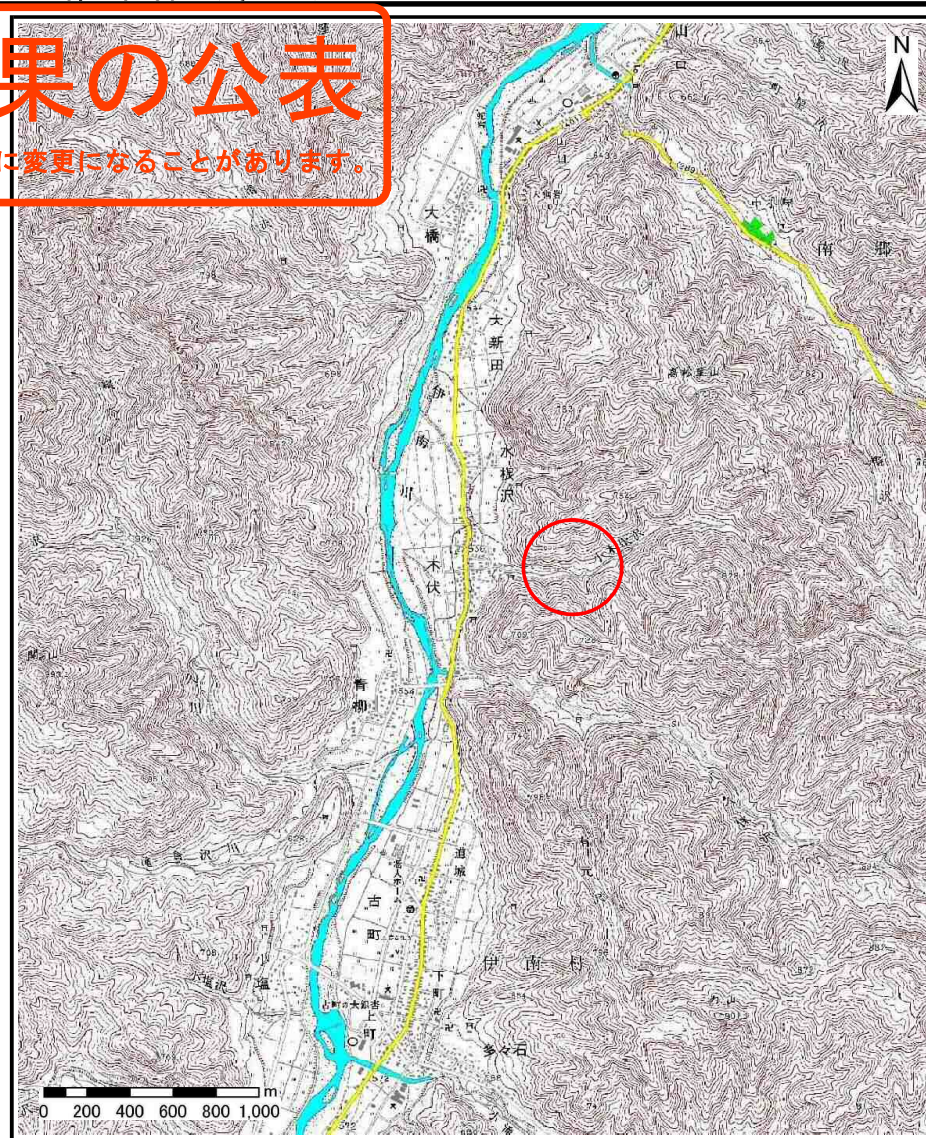


# 基礎調査結果の公表

※この公表図書は予定図のため、指定時に変更になることがあります。



(1/200,000)



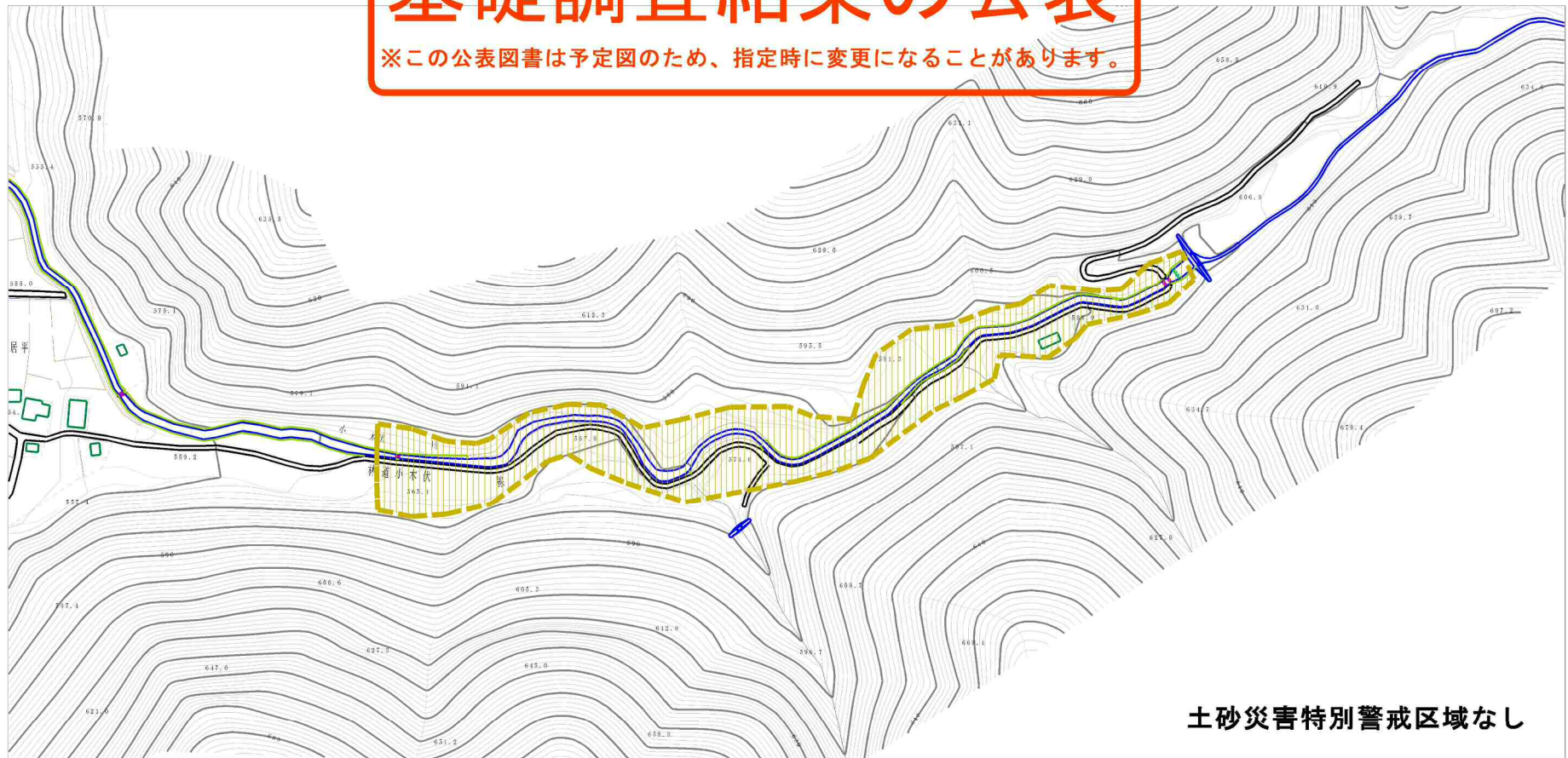
(1/25,000)

様式-1 (土)  
土砂災害警戒区域・土砂災害特別警戒区域 位置図

自然現象の種類	土石流
溪流番号	60366A0036
溪流名	小木伏沢
所在地	福島県南会津郡南会津町木伏字居平

# 基礎調査結果の公表

※この公表図書は予定図のため、指定時に変更になることがあります。



土砂災害特別警戒区域なし

0 1 × 100m

様式-2（土） 土砂災害警戒区域・土砂災害特別警戒区域 区域図	土砂災害防止法施行令第二条の基準に該当する区域		自然現象 の種類 土石流	溪流番号 60366A0036
	土砂災害防止法施行令第三条の基準に該当する区域			告示番号 公表年月日 平成29年2月3日
	それ以外の区域		縮尺 1:2,500	所在地 福島県南会津郡南会津町 木伏字居平