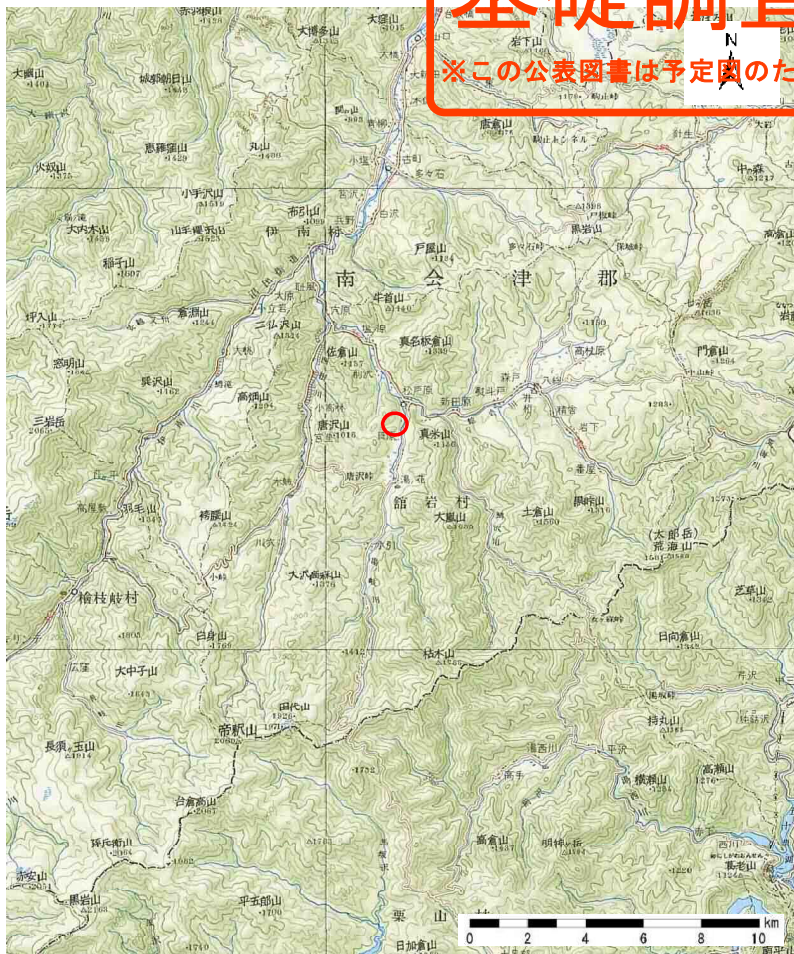
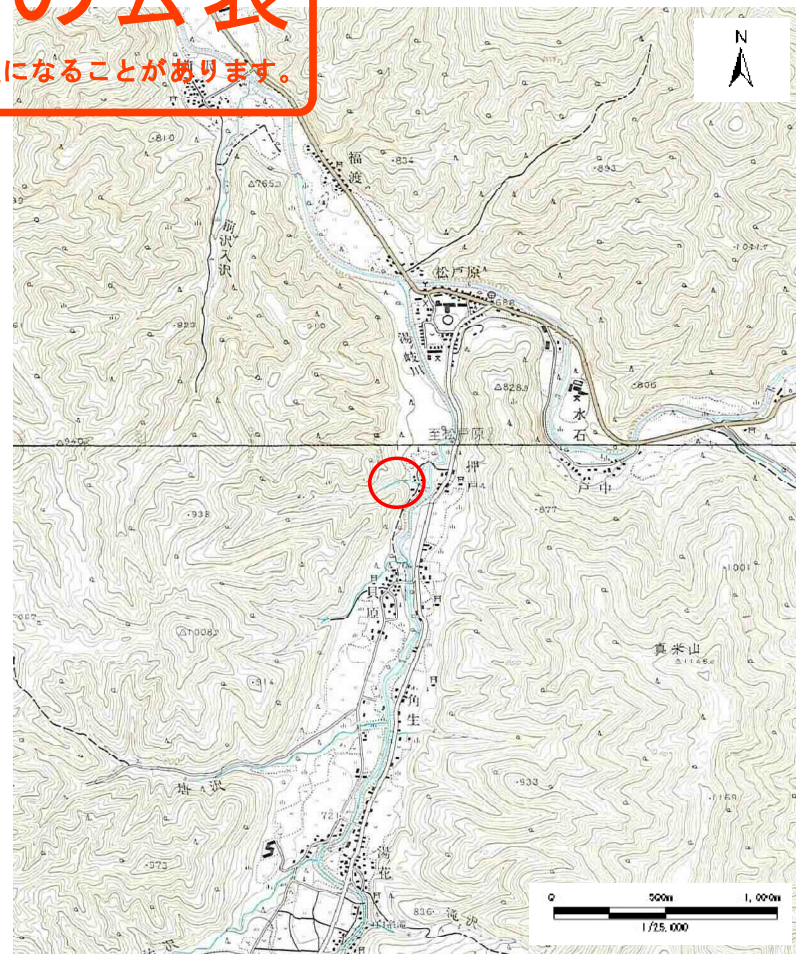


基礎調査結果の公表

※この公表図書は予定図のため、指定時に変更になることがあります。



(1/200,000)



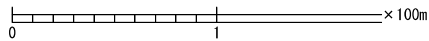
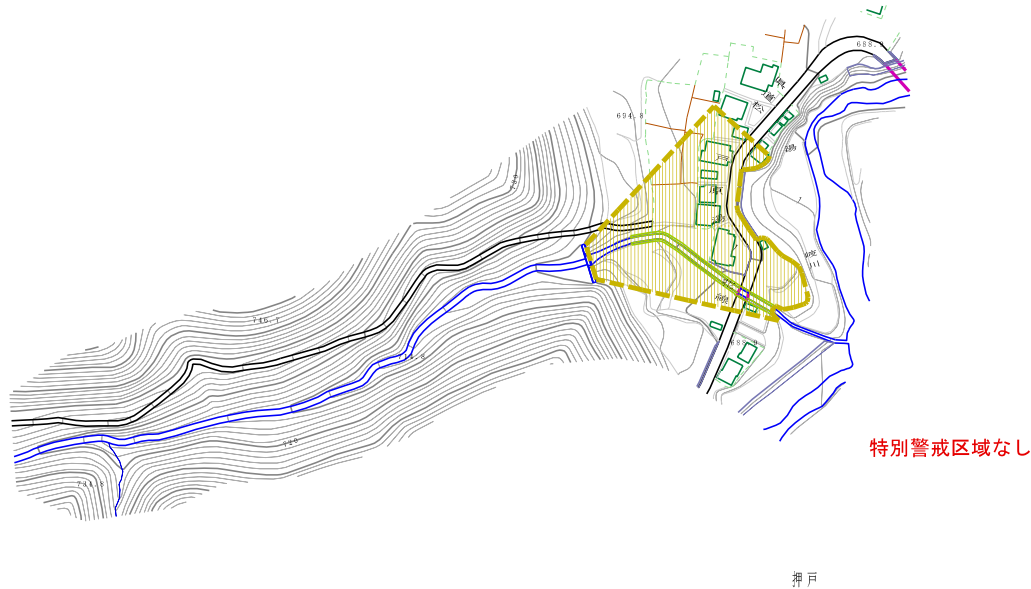
(1/25,000)

様式-1 (土)
土砂災害警戒区域・土砂災害特別警戒区域 位置図

自然現象の種類	土石流
溪流番号	60363B0017
溪流名	吉高沢
所在地	福島県南会津郡南会津町吉高

基礎調査結果の公表

※この公表図書は予定図のため、指定時に変更になることがあります。



様式-2 (土) 土砂災害警戒区域・土砂災害特別警戒区域 区域図	土砂災害防止法施行令第2条の基準に該当する区域		自然現象 の種類 土石流	溪流番号	60363B0017		
	土砂災害防止法施行令第3条の基準に該当する区域			告示番号	公表年月日	溪流名	吉高沢
	それ以外の区域			縮尺 1:2,500	告示年月日	平成29年2月3日	所在地