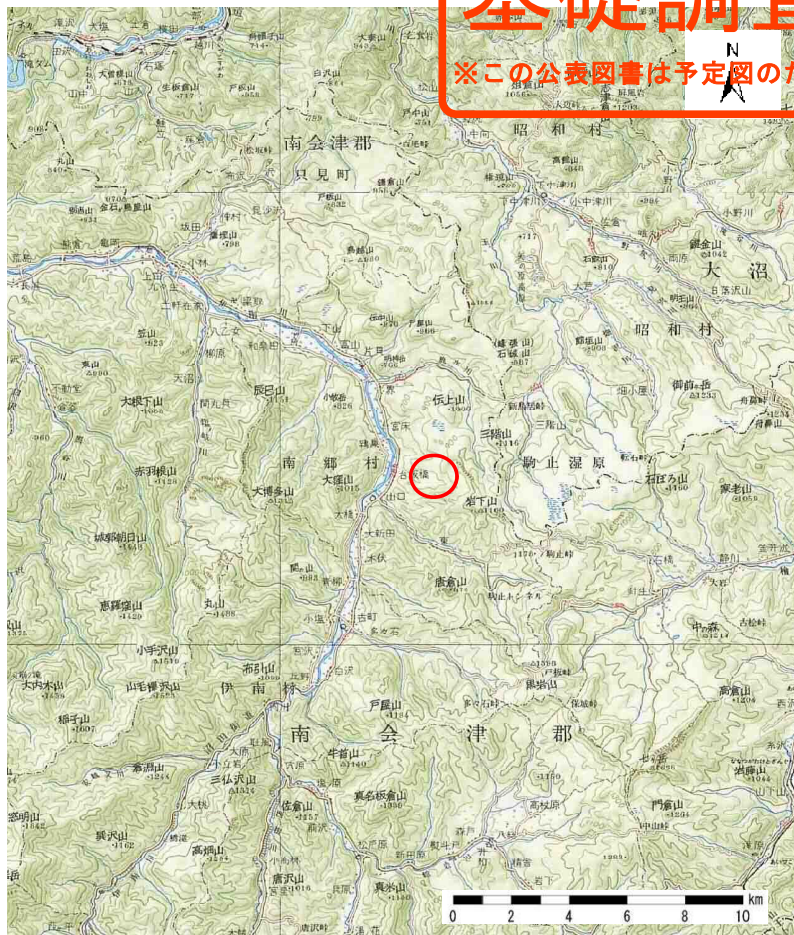
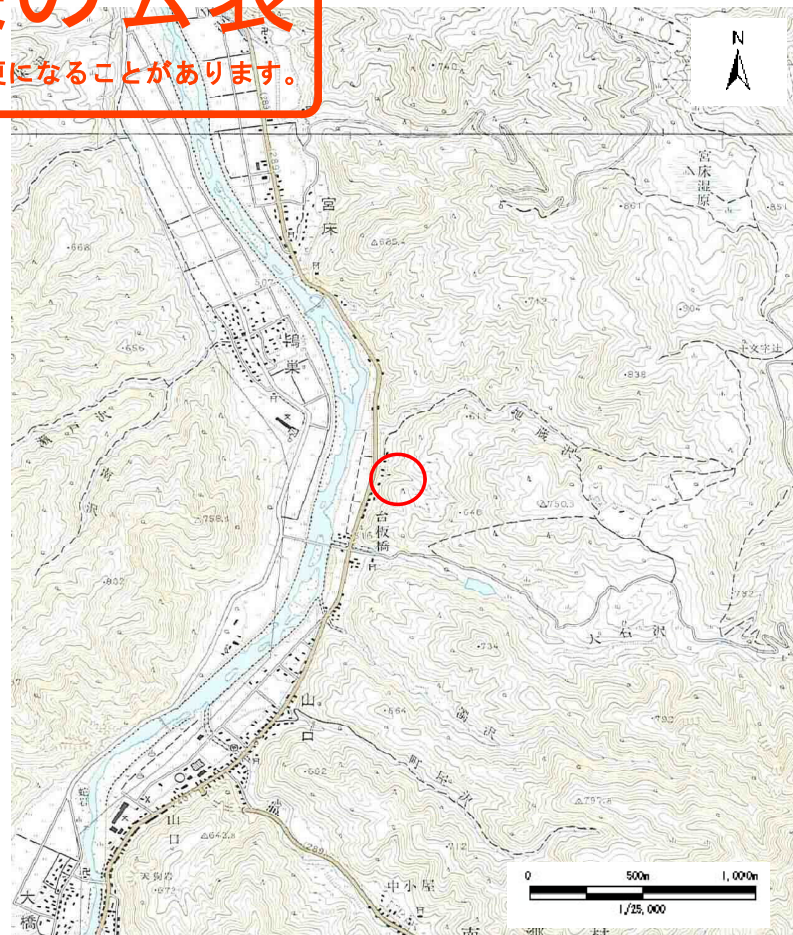


基礎調査結果の公表

※この公表図書は予定図のため、指定時に変更になることがあります。



(1/200,000)



(1/25,000)

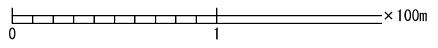
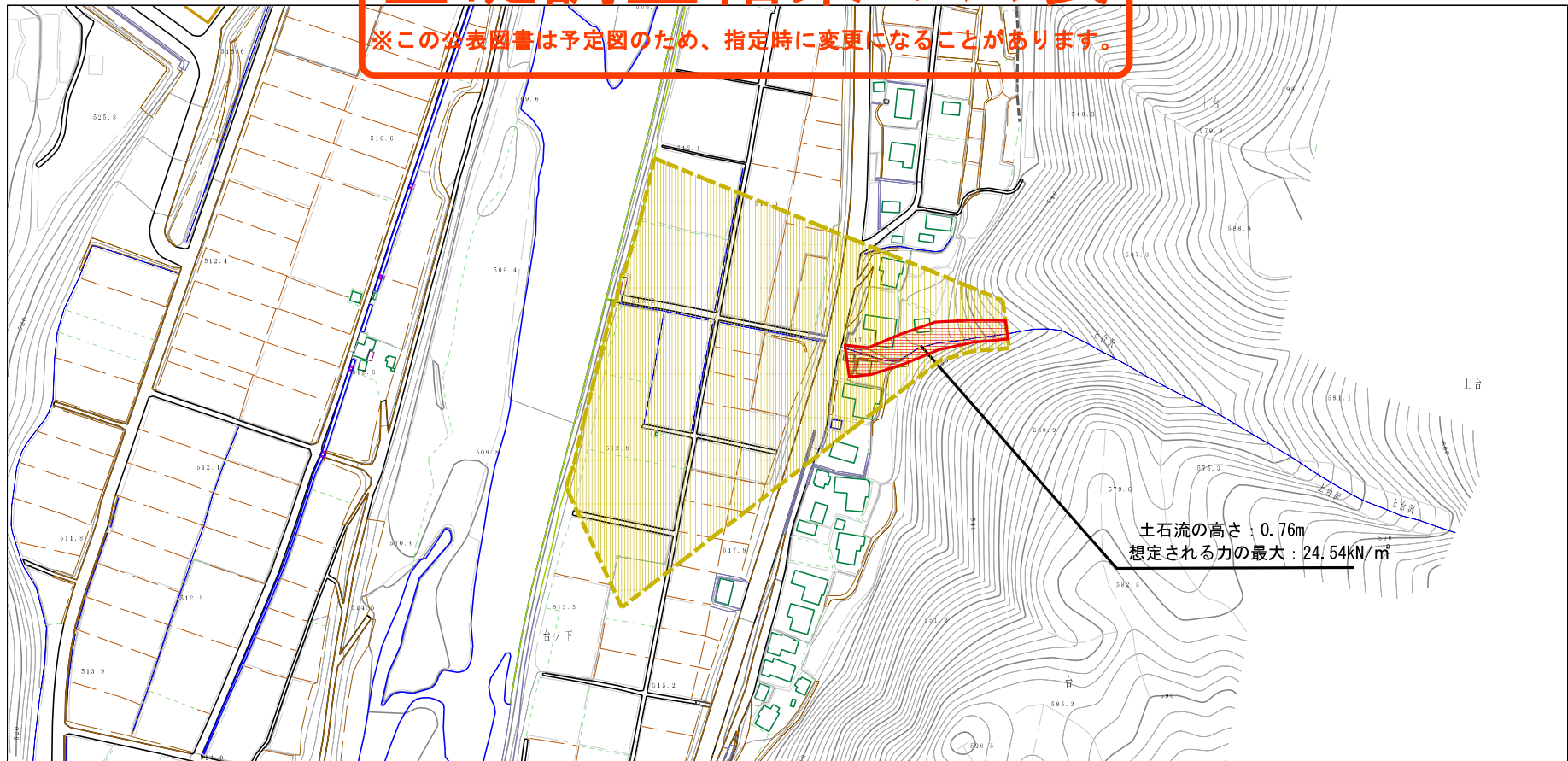
様式-1 (土)
土砂災害警戒区域・土砂災害特別警戒区域 位置図

| | |
|---------|------------------|
| 自然現象の種類 | 土石流 |
| 溪流番号 | 60366B0019 |
| 溪流名 | 上台沢 |
| 所在地 | 福島県南会津郡南会津町山口字上台 |

この地図は、国土地理院長の承認を得て、同院発行の20万分の1・2万5千分の1の地形図を複製したものである。（認証番号 平28情復 第430号）

基礎調査結果の公表

※この公表図書は予定図のため、指定時に変更になることがあります。



| | | | | | | | |
|---------------------------------------|-------------------------|--|--|-------|-----------|------------|------------------|
| 様式-2（土） 土砂災害警戒区域・土砂災害特別警戒区域 区域図 | 土砂災害防止法施行令第2条の基準に該当する区域 | | 自然現象 の種類 土石流 告示番号 公表年月日 告示年月日 | 土石流 | 溪流番号 | 60366B0019 | |
| | 土砂災害防止法施行令第3条の基準に該当する区域 | | | 告示番号 | 公表年月日 | 溪流名 | 上台沢 |
| | それ以外の区域 | | | 告示年月日 | 平成29年2月3日 | 所在地 | 福島県南会津郡南会津町山口字上台 |

土石流の高さ：0.76m
 想定される力の最大：24,54kN/m²