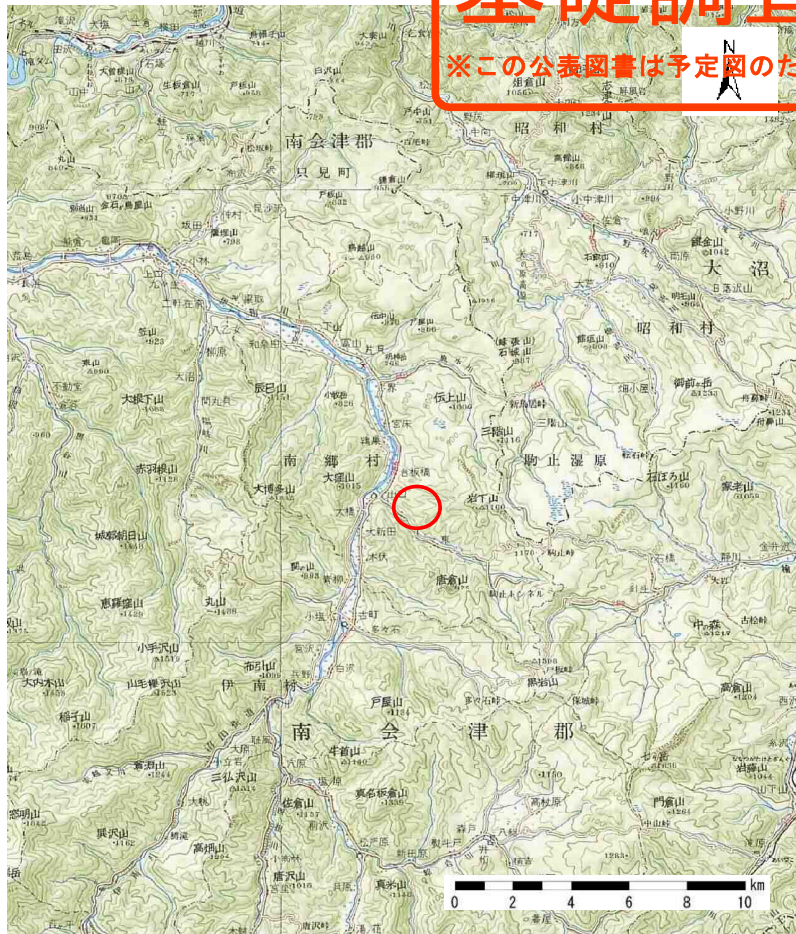
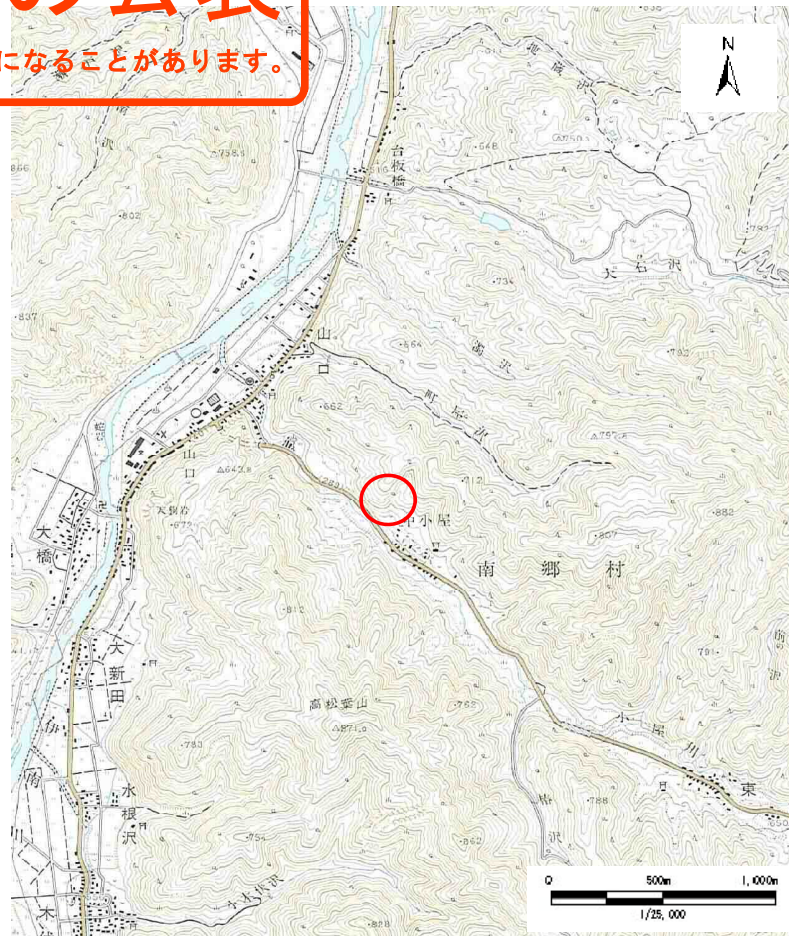


基礎調査結果の公表

※この公表図書は予定図のため、指定時に変更になることがあります。



(1/200,000)



(1/25,000)

様式-1 (土)
土砂災害警戒区域・土砂災害特別警戒区域 位置図

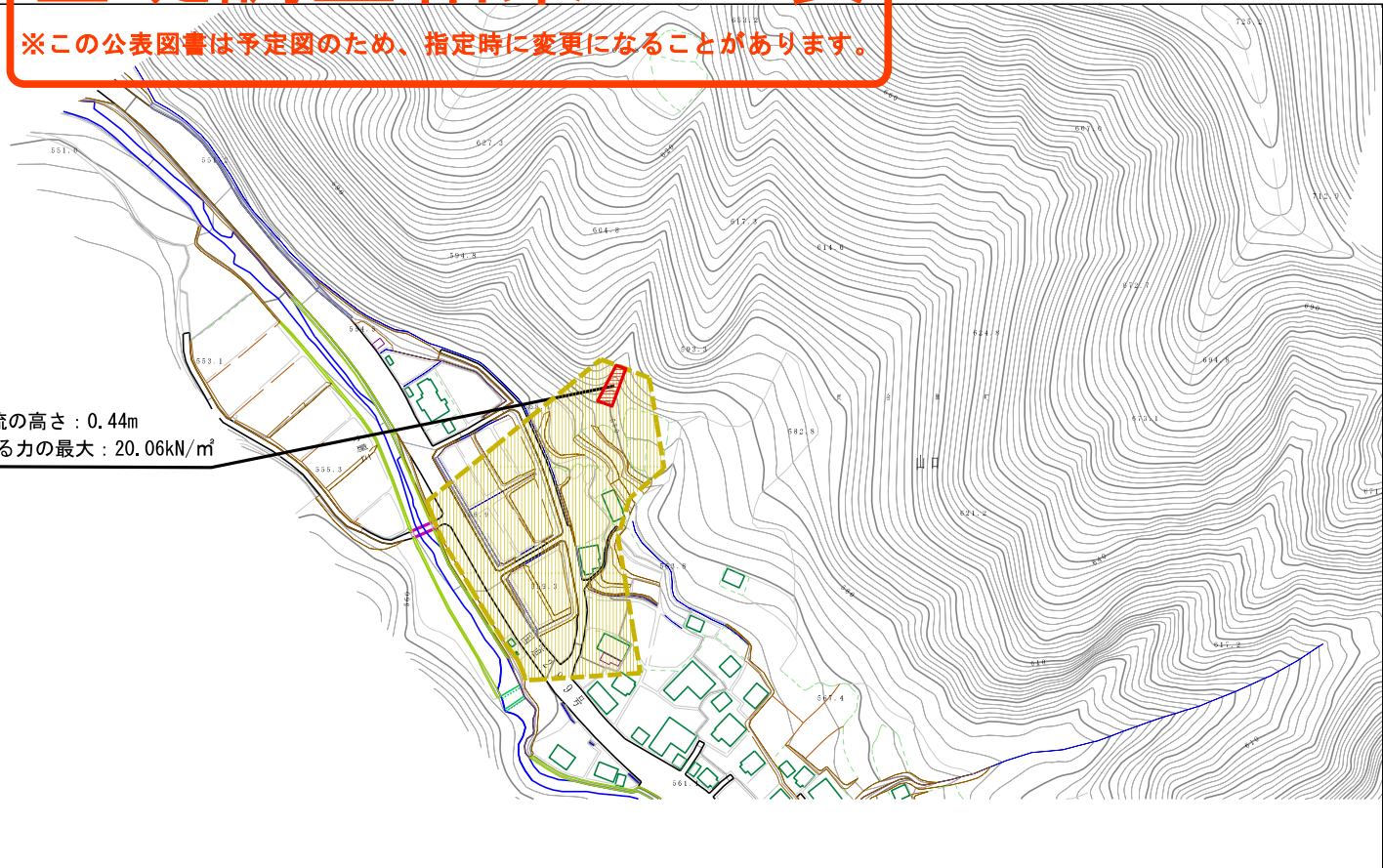
自然現象の種類	土石流
溪流番号	60366B0023
溪流名	六十苅沢
所在地	福島県南会津郡南会津町山口字六十苅

この地図は、国土地理院長の承認を得て、同院発行の20万分の1・2万5千分の1の地形図を複製したものである。（認証番号 平28情復 第430号）

基礎調査結果の公表

※この公表図書は予定図のため、指定時に変更になることがあります。

土石流の高さ：0.44m
 想定される力の最大：20.06kN/m²



0 1 × 100m

様式-2（土） 土砂災害警戒区域・土砂災害特別警戒区域 区域図	土砂災害防止法施行令第2条の基準に該当する区域		自然現象 の種類 土石流	溪流番号	60366B0023		
	土砂災害防止法施行令第3条の基準に該当する区域			告示番号	公表年月日	溪流名	六十町沢
	それ以外の区域			縮尺 1:2,500	告示年月日	平成29年2月3日	所在地