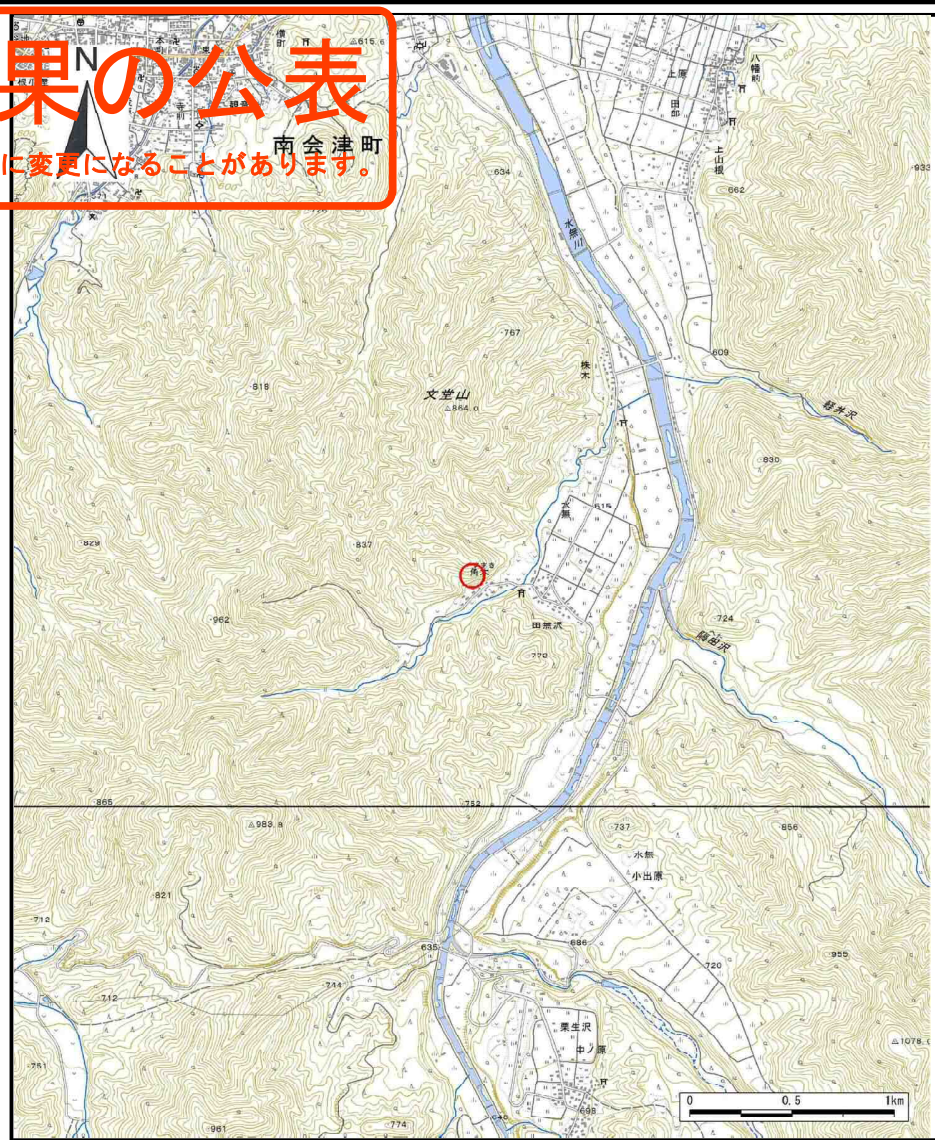


# 基礎調査結果の公表

※この公表図書は予定図のため、指定時に変更になることがあります。



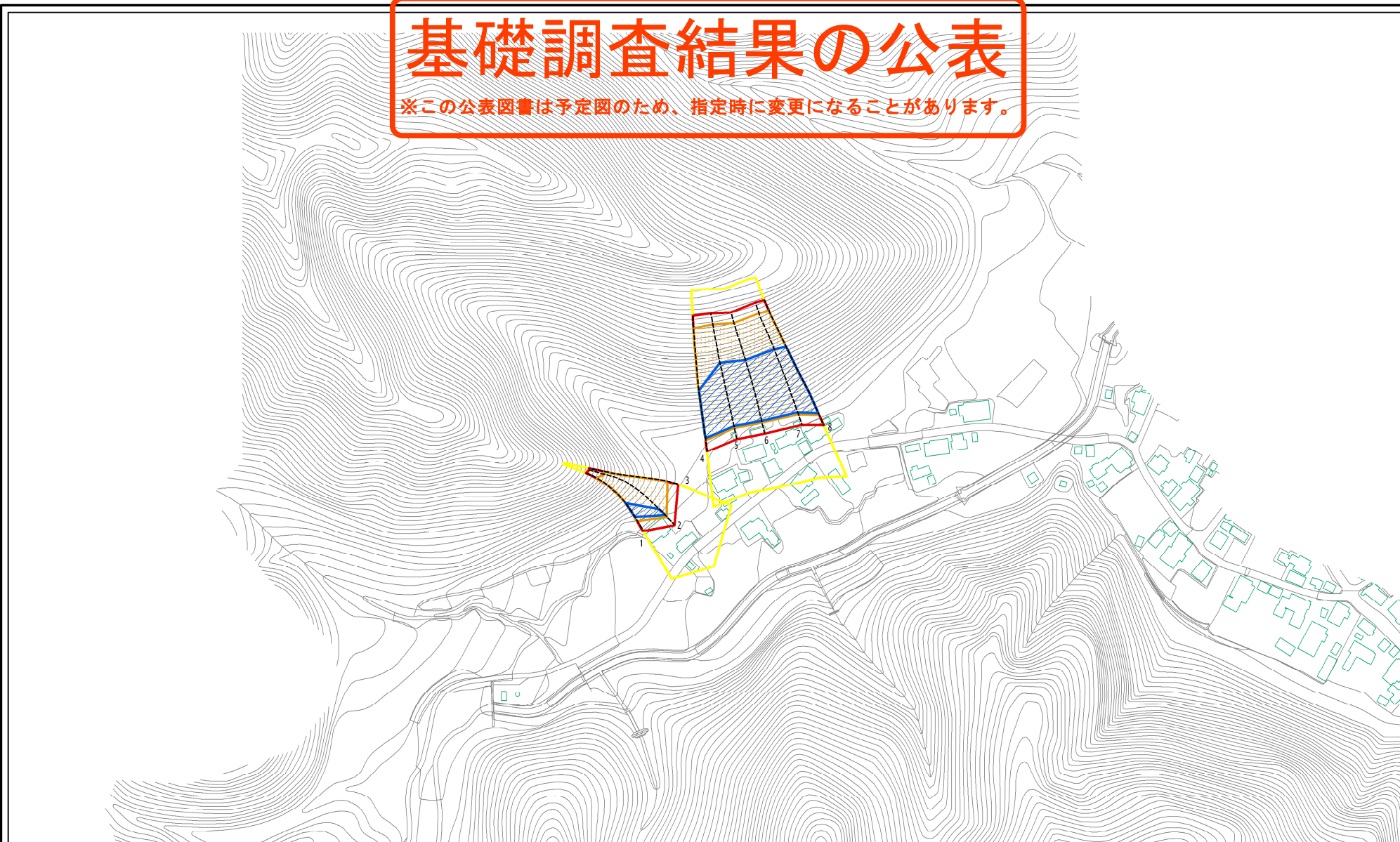
様式-1 (急)  
土砂災害警戒区域・土砂災害特別警戒区域 位置図

自然現象の種類	急傾斜地の崩壊
箇所番号	1556
箇所名	角木
所在地	福島県南会津郡南会津町水無字角木

この地図は、国土地理院長の承認を得て、同院発行の数値地図200000(地図画像)及び数値地図25000(地図画像)を複製したものである。(承認番号 平28情複、第432号)

# 基礎調査結果の公表

※この公表図書は予定図のため、指定時に変更になることがあります。



図中の数字は横断測線番号を示す

0 25 50 100  
m

様式-2(急) 土砂災害警戒区域・土砂災害特別警戒区域 区域図(その1)	土砂災害警戒区域 (土砂災害防止法施行令第2条の基準に該当する区域)		土 縮尺 1:2,500	自然現象の種類 急傾斜地の崩壊	箇所番号	1556
	土砂災害特別警戒区域 (斜面の崩壊による土石等の衝撃力が100kN/m <sup>2</sup> を超える区域)			箇所番号	公表年月日	箇所名
	土砂災害警戒区域 (土砂災害防止法施行令第3条の基準に該当する区域)			公表年月日	所在地	福島県南会津郡南会津町水無字角木
	上記以外の区域					