

I 県発注工事の平成28年度入札結果【全体】

(対象工事: 予定価格250万円超)

H28: 平成28年7月～平成28年11月契約分

H27: 平成27年7月～平成27年11月契約分

1 部局等別

部局等	件数		合計金額(円)		平均落札率(%)			平均入札参加者数(者)		
	H28	H27	H28	H27	H28	H27	増減	H28	H27	増減
総務部	10	12	167,568,480	13,069,652,400	95.26	95.15	0.11	4.10	3.16	0.94
危機管理部	3	4	79,390,800	366,184,800	94.81	96.48	△1.67	6.66	2.75	3.91
企画調整部	7	3	2,789,089,200	186,084,000	95.34	93.62	1.72	2.85	1.66	1.19
生活環境部	7	7	364,813,200	383,767,200	97.20	95.10	2.10	1.28	1.57	△0.29
保健福祉部	3	7	123,519,600	293,485,680	92.38	93.51	△1.13	2.66	2.42	0.24
商工労働部	3	4	54,816,480	37,253,520	90.49	95.70	△5.21	6.00	2.75	3.25
農林水産部	173	133	20,904,278,364	15,421,940,460	95.18	96.85	△1.67	2.70	2.72	△0.02
土木部	655	721	61,340,536,980	77,324,227,848	93.94	94.46	△0.52	4.01	4.00	0.01
企業局	17	18	2,096,243,280	1,070,787,600	95.09	95.66	△0.57	1.94	2.16	△0.22
病院局		1		48,276,000		99.77			1.00	
教育庁	69	105	2,196,128,160	5,494,776,480	95.82	97.30	△1.48	2.94	2.07	0.87
警察本部	32	33	720,919,920	953,142,120	94.03	94.12	△0.09	4.71	5.03	△0.32
総計	979	1,048	90,837,304,464	114,649,578,108	94.35	95.08	△0.73	3.68	3.59	0.09

2 方部別

方部	件数		合計金額(円)		平均落札率(%)			平均入札参加者数(者)		
	H28	H27	H28	H27	H28	H27	増減	H28	H27	増減
県北	184	175	9,831,422,736	22,036,420,764	94.48	94.98	△0.50	3.67	3.22	0.45
県中	154	173	12,325,390,920	6,612,523,668	92.33	93.17	△0.84	4.59	3.52	1.07
県南	66	81	2,614,606,452	2,737,774,080	92.58	94.44	△1.86	3.63	3.60	0.03
会津若松	98	120	3,465,769,680	4,090,153,968	91.70	93.03	△1.33	5.69	5.07	0.62
喜多方	70	85	2,352,407,616	3,751,301,484	91.07	92.79	△1.72	5.84	4.58	1.26
南会津	96	90	4,870,207,836	4,571,300,880	97.31	96.92	0.39	2.67	3.30	△0.63
相双	155	164	35,454,075,624	52,230,048,984	96.30	97.48	△1.18	2.94	3.62	△0.68
いわき	156	160	19,923,423,600	18,620,054,280	96.30	96.83	△0.53	1.92	2.57	△0.65
総計	979	1,048	90,837,304,464	114,649,578,108	94.35	95.08	△0.73	3.68	3.59	0.09

3 契約方法別

契約方法	件数		合計金額(円)		平均落札率(%)			平均入札参加者数(者)		
	H28	H27	H28	H27	H28	H27	増減	H28	H27	増減
一般競争入札	1	3	6,188,400,000	11,919,636,000	87.51	91.68	△4.17	18.00	4.33	13.67
条件付一般競争入札	812	816	62,458,734,144	52,951,210,596	93.63	94.22	△0.59	3.63	3.09	0.54
うち価格競争	393	428	6,360,813,840	10,795,645,872	93.88	94.77	△0.89	4.35	3.45	0.90
うち総合評価	419	388	56,097,920,304	42,155,564,724	93.41	93.61	△0.20	2.95	2.70	0.25
公募型随意契約	15	49	11,279,844,000	35,773,682,400	98.42	98.38	0.04	1.26	1.32	△0.06
随意契約	151	180	10,910,326,320	14,005,049,112	97.82	98.14	△0.32	4.08	6.47	△2.39
うち第5号(緊急)	118	132	10,025,613,000	10,240,964,892	97.97	98.05	△0.08	4.42	6.91	△2.49
うち第5号以外	33	48	884,713,320	3,764,084,220	97.32	98.41	△1.09	2.87	5.25	△2.38
総計	979	1,048	90,837,304,464	114,649,578,108	94.35	95.08	△0.73	3.68	3.59	0.09

(対象工事: 予定価格250万円超)

H28: 平成28年7月～平成28年11月契約分

H27: 平成27年7月～平成27年11月契約分

4 工種別

工種	件数		合計金額(円)		平均落札率(%)			平均入札参加者数(者)		
	H28	H27	H28	H27	H28	H27	増減	H28	H27	増減
一般土木工事	465	485	56,742,320,448	61,342,050,672	95.29	95.83	△0.54	3.15	3.14	0.01
舗装工事	136	157	4,957,670,664	6,784,589,592	90.77	91.80	△1.03	5.80	6.07	△0.27
建築工事	101	117	13,205,684,880	24,658,589,160	95.73	97.32	△1.59	2.33	2.29	0.04
電気設備工事	76	83	3,015,534,360	5,776,672,680	92.90	94.71	△1.81	5.68	4.59	1.09
暖冷房衛生設備工事	56	51	2,880,989,640	5,023,468,800	96.60	98.09	△1.49	2.17	1.80	0.37
鋼橋上部工事	3	8	214,704,000	1,937,390,400	94.77	91.56	3.21	1.33	1.75	△0.42
PC橋上部工事	6	10	1,271,052,000	2,176,578,000	94.22	88.86	5.36	2.33	6.90	△4.57
しゅんせつ工事		4		91,476,000		97.82			2.00	
塗装工事	19	18	273,171,852	436,358,016	89.63	89.70	△0.07	11.52	11.77	△0.25
法面処理工事	47	48	1,717,909,020	1,931,218,848	92.88	92.86	0.02	3.10	2.52	0.58
上・下水道工事	5	4	1,937,520,000	350,190,000	97.66	97.40	0.26	1.40	2.25	△0.85
清掃施設工事										
消雪工事	8	12	163,164,240	323,200,800	95.80	97.98	△2.18	1.25	1.16	0.09
機械設備工事	31	25	2,937,966,120	1,871,225,820	94.99	95.86	△0.87	2.35	1.72	0.63
通信設備工事	19	21	949,621,320	1,759,680,720	94.84	94.64	0.20	3.05	2.38	0.67
造園工事	4	2	135,079,920	12,036,600	89.88	91.58	△1.70	5.00	3.00	2.00
さく井工事	3	3	434,916,000	174,852,000	98.43	95.84	2.59	1.00	1.33	△0.33
グラウト工事										
総計	979	1,048	90,837,304,464	114,649,578,108	94.35	95.08	△0.73	3.68	3.59	0.09

5 契約金額別

契約金額	件数		合計金額(円)		平均落札率(%)			平均入札参加者数(者)		
	H28	H27	H28	H27	H28	H27	増減	H28	H27	増減
5百万円未満	59	61	237,149,424	237,189,492	94.75	95.69	△0.94	3.98	2.98	1.00
1千万円未満	135	122	1,025,396,064	933,536,016	93.64	94.80	△1.16	4.71	4.59	0.12
3千万円未満	323	346	6,415,319,496	6,526,350,900	93.68	93.98	△0.30	4.41	3.84	0.57
5千万円未満	144	169	5,615,657,640	6,626,748,960	94.40	94.69	△0.29	3.30	3.34	△0.04
1億円未満	139	156	9,712,557,720	10,943,381,880	94.64	95.34	△0.70	2.74	3.23	△0.49
2億円未満	86	74	12,142,341,720	10,283,030,460	95.41	96.67	△1.26	2.33	3.78	△1.45
3億円未満	43	52	10,909,944,000	13,301,042,400	96.02	97.73	△1.71	2.41	3.59	△1.18
5億円未満	25	28	10,225,418,400	11,428,182,000	94.75	97.20	△2.45	3.40	3.32	0.08
10億円未満	9	11	7,173,252,000	6,769,440,000	95.21	96.83	△1.62	2.55	1.36	1.19
24億7千万円未満	15	28	21,191,868,000	39,878,676,000	98.77	97.58	1.19	1.13	1.75	△0.62
24億7千万円以上	1	1	6,188,400,000	7,722,000,000	87.51	97.45	△9.94	18.00	2.00	16.00
総計	979	1,048	90,837,304,464	114,649,578,108	94.35	95.08	△0.73	3.68	3.59	0.09

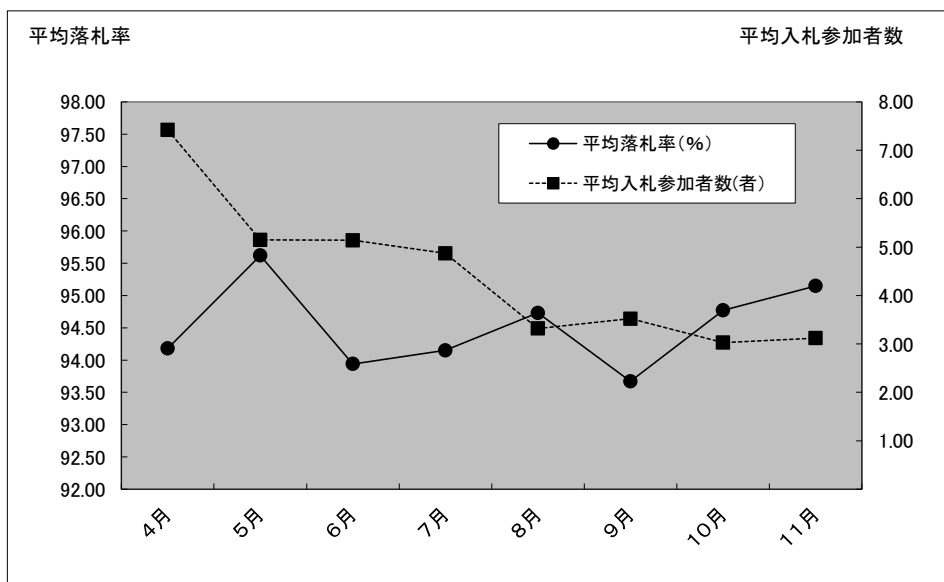
※ 予定価格250万円以下の工事

件数	19
合計金額(円)	34,471,195
平均落札率(%)	92.25

6 月別

月別	H28. 4	H28. 5	H28. 6	H28. 7	H28. 8	H28. 9
件数	91	112	201	233	177	283
合計金額(円)	6,706,702,908	8,448,796,800	15,473,619,432	18,133,377,444	20,828,466,948	28,294,267,248
平均落札率(%)	94.18	95.62	93.94	94.15	94.73	93.67
平均入札参加者数(者)	7.42	5.15	5.14	4.87	3.32	3.52

月別	H28. 10	H28. 11
件数	155	131
合計金額(円)	12,073,374,000	11,507,818,824
平均落札率(%)	94.77	95.15
平均入札参加者数(者)	3.03	3.12



* 県発注工事の平成28年度入札結果【随意契約】

(対象工事: 予定価格250万円超)

(平成28年7月～平成28年11月契約分)

1 方部別

方部	件数	合計金額(円)	平均落札率(%)	平均参加者数(者)
県北	45	2,109,132,000	98.14	3.08
県中	7	196,967,160	97.75	4.71
県南	1	2,692,440	100.00	7.00
会津若松	3	111,456,000	97.91	3.00
喜多方	2	22,172,400	93.22	2.50
南会津	32	1,760,378,400	98.89	3.87
相双	49	14,616,093,600	97.96	5.24
いわき	27	3,371,278,320	96.38	2.29
総計	166	22,190,170,320	97.88	3.83

2 工種別

工種	件数	合計金額(円)	平均落札率(%)	平均参加者数(者)
一般土木工事	115	12,729,236,400	98.70	4.20
舗装工事	4	437,184,000	98.86	2.50
建築工事	13	6,761,062,440	97.91	1.76
電気設備工事	12	709,220,880	92.37	5.50
暖冷房衛生設備工事	14	1,111,564,080	97.59	2.35
鋼橋上部工事				
PC橋上部工事				
しゅんせつ工事				
塗装工事				
法面処理工事	1	41,040,000	90.70	7.00
上・下水道工事				
清掃施設工事				
消雪工事				
機械設備工事	6	372,890,520	94.07	2.16
通信設備工事	1	27,972,000	99.34	1.00
造園工事				
さく井工事				
グラウト工事				
総計	166	22,190,170,320	97.88	3.83

Ⅲ 県発注業務委託(工事に関係するもの)の平成28年度入札結果【全体】

(対象業務: 予定価格100万円超)

H28: 平成28年7月～平成28年11月契約分

H27: 平成27年7月～平成27年11月契約分

1 部局等別

部局等	件数		合計金額(円)		平均落札率(%)			平均入札参加者数(者)		
	H28	H27	H28	H27	H28	H27	増減	H28	H27	増減
総務部	6	3	21,794,400	5,400,000	94.19	94.90	△0.71	7.66	7.33	0.33
危機管理部		1		1,782,000		82.91			9.00	
企画調整部		3		32,799,600		93.67			10.33	
生活環境部		8		55,506,600		88.12			9.50	
保健福祉部	3	2	123,260,400	6,102,000	99.06	97.68	1.38	5.66	8.50	△2.84
商工労働部	2	1	282,960,000	2,484,000	99.60	93.53	6.07	1.00	10.00	△9.00
農林水産部	117	106	1,241,501,904	1,007,754,480	93.25	93.80	△0.55	6.39	6.78	△0.39
土木部	786	755	6,116,670,288	6,251,357,736	90.92	92.42	△1.50	8.72	8.46	0.26
企業局	5	10	32,497,200	70,633,080	92.26	90.27	1.99	9.00	7.80	1.20
病院局										
教育庁	15	18	46,326,600	380,019,600	94.91	91.51	3.40	8.80	7.16	1.64
警察本部	8	3	47,401,200	6,825,600	95.78	92.33	3.45	10.00	6.66	3.34
総計	942	910	7,912,411,992	7,820,664,696	91.39	92.51	△1.12	8.41	8.24	0.17

2 方部別

方部	件数		合計金額(円)		平均落札率(%)			平均入札参加者数(者)		
	H28	H27	H28	H27	H28	H27	増減	H28	H27	増減
県北	136	121	1,055,568,024	1,064,191,392	93.49	92.96	0.53	8.28	8.09	0.19
県中	202	161	1,578,495,600	1,225,086,120	90.28	93.38	△3.10	9.00	8.19	0.81
県南	69	75	419,547,168	496,072,836	91.80	93.10	△1.30	7.73	8.64	△0.91
会津若松	124	109	764,392,788	761,919,480	90.48	91.69	△1.21	8.51	9.54	△1.03
喜多方	42	60	244,454,760	383,433,480	89.86	92.75	△2.89	8.47	8.26	0.21
南会津	78	78	633,078,828	608,095,836	90.70	90.29	0.41	8.80	8.10	0.70
相双	160	172	2,113,175,628	2,037,244,176	90.77	92.66	△1.89	8.41	7.60	0.81
いわき	131	134	1,103,699,196	1,244,621,376	93.22	92.41	0.81	7.61	8.05	△0.44
総計	942	910	7,912,411,992	7,820,664,696	91.39	92.51	△1.12	8.41	8.24	0.17

3 契約方法別

契約方法	件数		合計金額(円)		平均落札率(%)			平均入札参加者数(者)		
	H28	H27	H28	H27	H28	H27	増減	H28	H27	増減
一般競争入札										
条件付一般競争入札	81	34	643,968,576	532,040,400	84.62	84.27	0.35	9.88	4.41	5.47
うち価格競争	53	11	321,588,576	84,885,840	83.90	81.27	2.63	12.71	4.27	8.44
うち総合評価	28	23	322,380,000	447,154,560	85.98	85.71	0.27	4.53	4.47	0.06
指名競争	691	657	5,563,781,784	4,900,714,704	91.45	92.27	△0.82	9.21	9.29	△0.08
随意契約	170	219	1,704,661,632	2,387,909,592	94.38	94.52	△0.14	4.43	5.69	△1.26
うちプロポーザル	4	3	441,180,000	337,111,200	99.17	99.58	△0.41	1.00	1.00	
総計	942	910	7,912,411,992	7,820,664,696	91.39	92.51	△1.12	8.41	8.24	0.17

(対象業務: 予定価格100万円超)
H28: 平成28年7月～平成28年11月契約分
H27: 平成27年7月～平成27年11月契約分

4 工種別

工種	件数		合計金額(円)		平均落札率(%)			平均入札参加者数(者)		
	H28	H27	H28	H27	H28	H27	増減	H28	H27	増減
地上測量	235	254	1,646,858,520	1,684,854,000	95.03	95.78	△0.75	9.37	9.19	0.18
航空測量	10	19	108,011,880	180,416,160	87.65	91.38	△3.73	9.00	9.21	△0.21
調査	250	196	1,625,733,288	1,544,836,860	92.29	92.78	△0.49	9.23	9.02	0.21
土木設計	403	401	4,028,917,104	3,864,930,876	88.42	90.43	△2.01	7.36	7.24	0.12
建築設計	44	40	502,891,200	545,626,800	94.86	91.85	3.01	8.00	7.92	0.08
総計	942	910	7,912,411,992	7,820,664,696	91.39	92.51	△1.12	8.41	8.24	0.17

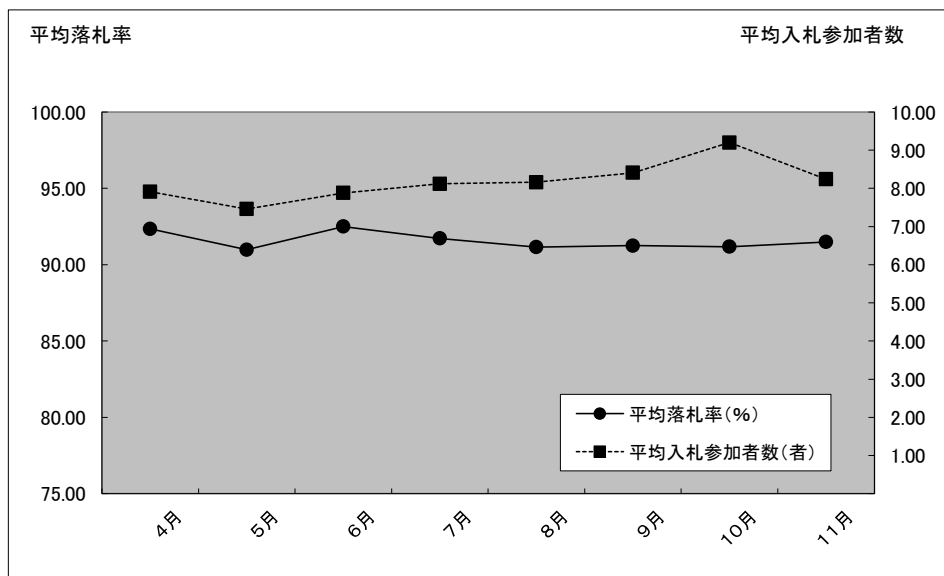
5 契約金額別

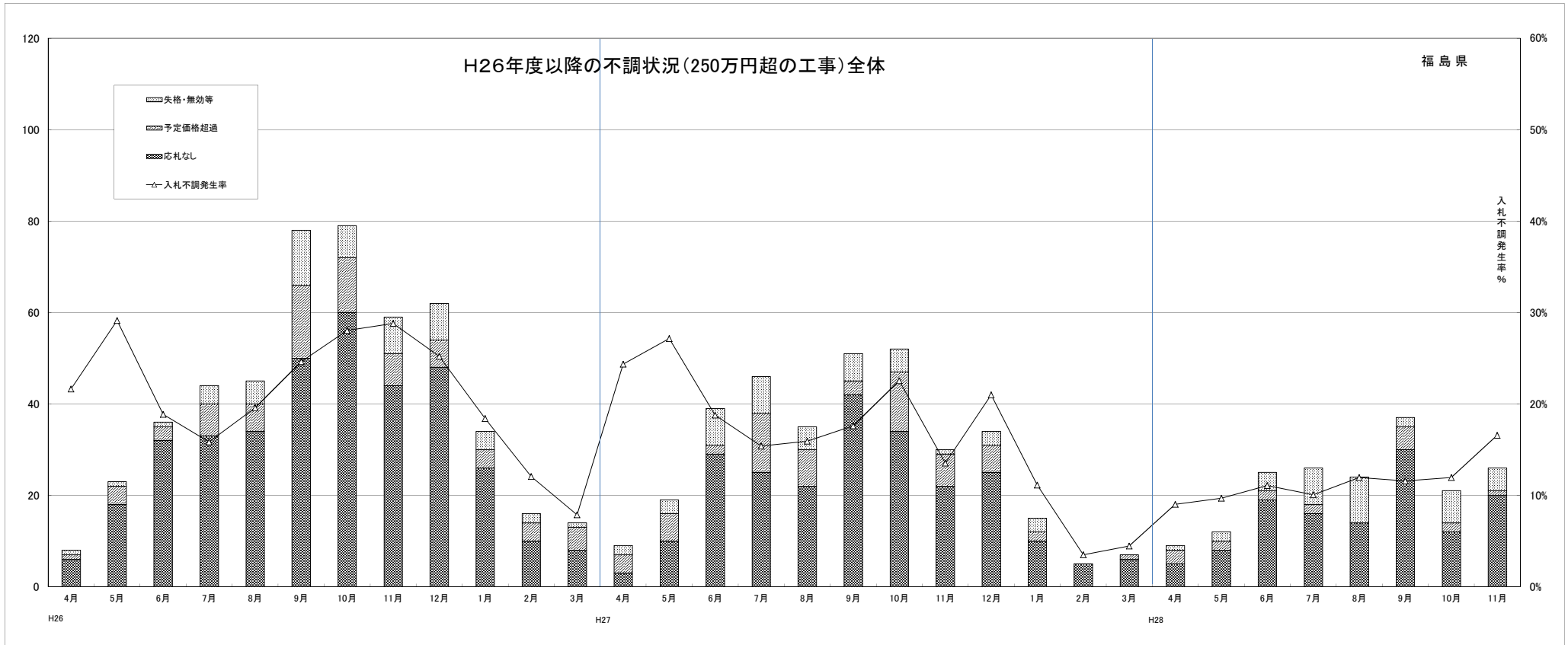
契約金額	件数		合計金額(円)		平均落札率(%)			平均入札参加者数(者)		
	H28	H27	H28	H27	H28	H27	増減	H28	H27	増減
1百万円未満	8	11	7,700,076	10,573,200	88.89	91.54	△2.65	9.25	7.63	1.62
3百万円未満	262	265	521,687,844	517,208,220	92.97	93.67	△0.70	7.94	7.44	0.50
5百万円未満	191	179	743,581,080	703,933,092	92.27	93.93	△1.66	8.80	8.53	0.27
1千万円未満	253	252	1,786,379,508	1,801,158,876	91.49	92.11	△0.62	8.53	8.68	△0.15
1千万円以上	228	203	4,853,063,484	4,787,791,308	88.80	90.30	△1.50	8.44	8.51	△0.07
総計	942	910	7,912,411,992	7,820,664,696	91.39	92.51	△1.12	8.41	8.24	0.17

6 月別

月別	H28. 4	H28. 5	H28. 6	H28. 7	H28. 8	H28. 9
件数	108	95	231	256	159	193
契約金額	3,646,544,092	902,331,036	2,358,830,924	2,355,998,940	1,435,868,532	1,653,836,184
平均落札率	92.35	90.98	92.50	91.72	91.15	91.25
平均入札参加者数	7.91	7.46	7.88	8.12	8.16	8.41

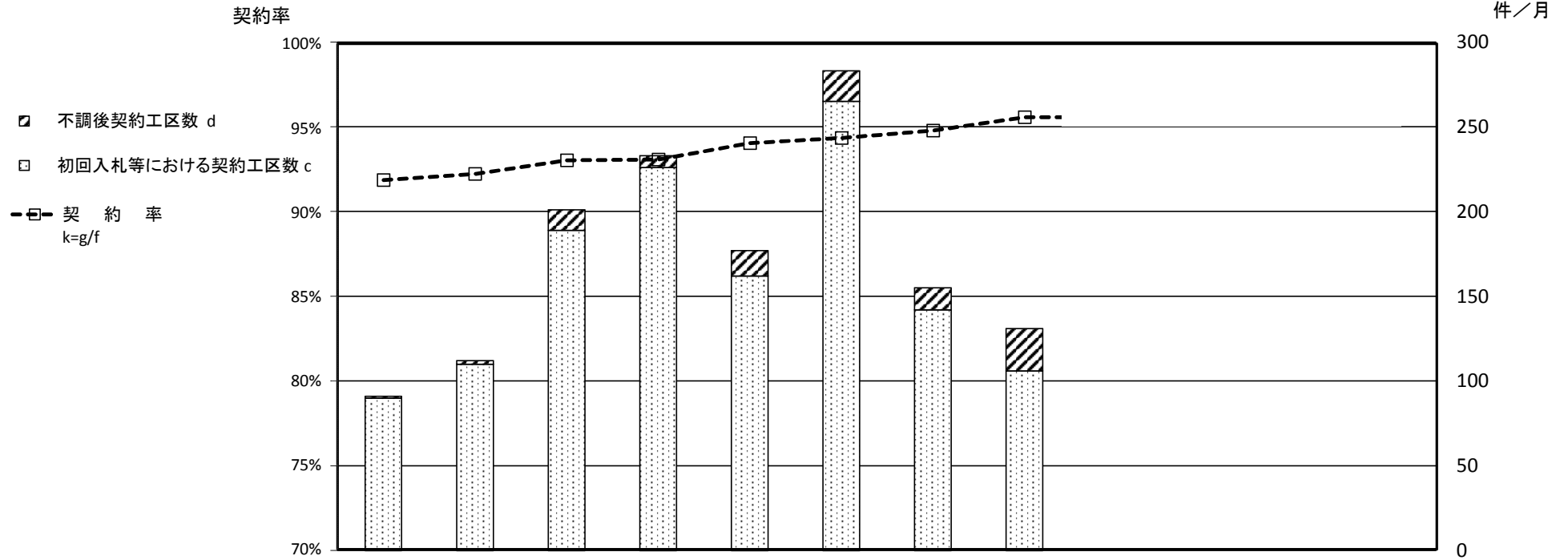
月別	H28. 10	H28. 11
件数	177	157
契約金額	1,319,133,816	1,147,574,520
平均落札率	91.18	91.49
平均入札参加者数	9.20	8.24





	H26.4	H26.5	H26.6	H26.7	H26.8	H26.9	H26.10	H26.11	H26.12	H27.1	H27.2	H27.3	H27.4	H27.5	H27.6	H27.7	H27.8	H27.9	H27.10	H27.11	H27.12	H28.1	H28.2	H28.3	H28.4	H28.5	H28.6	H28.7	H28.8	H28.9	H28.10	H28.11	H26計	H27計	H28計
契約件数	29	56	155	234	185	239	203	146	184	151	117	164	28	51	169	253	185	239	179	192	128	120	139	151	91	112	201	233	177	283	155	131	1,863	1,834	1,383
失格・無効等	1	1	1	4	5	12	7	8	8	4	2	1	2	3	8	8	5	6	5	1	3	3	0	0	1	2	4	8	10	2	7	5	54	44	39
予定価格超過	1	4	3	7	6	16	12	7	6	4	4	5	4	6	2	13	8	3	13	7	6	2	0	1	3	2	2	2	0	5	2	1	75	65	17
応札なし	6	18	32	33	34	50	60	44	48	26	10	8	3	10	29	25	22	42	34	22	25	10	5	6	5	8	19	16	14	30	12	20	369	233	124
不調計	8	23	36	44	45	78	79	59	62	34	16	14	9	19	39	46	35	51	52	30	34	15	5	7	9	12	25	26	24	37	21	26	498	342	180
入札事務件数	37	79	191	278	230	317	282	205	246	185	133	178	37	70	208	299	220	290	231	222	162	135	144	158	100	124	226	259	201	320	176	157	2,361	2,176	1,563
不調発生率%	21.6%	29.1%	18.8%	15.8%	19.6%	24.6%	28.0%	28.8%	25.2%	18.4%	12.0%	7.9%	24.3%	27.1%	18.8%	15.4%	15.9%	17.6%	22.5%	13.5%	21.0%	11.1%	3.5%	4.4%	9.0%	9.7%	11.1%	10.0%	11.9%	11.6%	11.9%	16.6%	21.1%	15.7%	11.5%
応札なし発生率%	16.2%	22.8%	16.8%	11.9%	14.8%	15.8%	21.3%	21.5%	19.5%	14.1%	7.5%	4.5%	8.1%	14.3%	13.9%	8.4%	10.0%	14.5%	14.7%	9.9%	15.4%	7.4%	3.5%	3.8%	5.0%	6.5%	8.4%	6.2%	7.0%	9.4%	6.8%	12.7%	15.6%	10.7%	7.9%
平均落札率%	96.6%	96.2%	95.4%	95.1%	96.0%	95.9%	96.1%	96.5%	96.6%	96.2%	97.1%	95.4%	96.5%	96.9%	94.6%	94.4%	95.3%	95.0%	95.7%	95.3%	95.0%	94.3%	94.9%	94.6%	94.2%	95.6%	93.9%	94.2%	94.7%	93.7%	94.8%	95.2%	96.0%	95.0%	94.4%

平成28年度における福島県の工事契約・不調解消状況



【県発注工事(予定価格250万円超)の契約状況の推移】

年	月	件数												累計
		4月	5月	6月	7月	8月	9月	10月	11月	12月	1月	2月	3月	
28年度	新規発注工区数 a	99	121	214	250	181	297	158	126	0	0	0	0	1,446
	契約工区数 b=c+d	91	112	201	233	177	283	155	131					1,383
	初回入札等における契約工区数 c	90	110	189	226	162	265	142	106	0	0	0	0	1,290
	不調後契約工区数 d	1	2	12	7	15	18	13	25					93
	不調発生工区数 e	9	11	25	24	19	32	16	20					156
	発注工区数累計 f=Σa	99	220	434	684	865	1,162	1,320	1,446	1,446	1,446	1,446	1,446	(127,212)
	契約工区数累計 g=Σb	91	203	404	637	814	1,097	1,252	1,383	1,383	1,383	1,383	1,383	(121,466)
	不調解消工区数累計 h=Σd	1	3	15	22	37	55	68	93	93	93	93	93	(3,118)
契約率 k=g/f		91.9%	92.3%	93.1%	93.1%	94.1%	94.4%	94.8%	95.6%	95.6%	95.6%	95.6%	95.6%	(95.5%)

(): 事業費ベース(百万円)